

НКТП СССР ВСЕСОЮЗНОЕ
АВТО-ТРАКТОРНОЕ ОБЪЕДИНЕНИЕ



Не входить
до дому

МОСКОВСКИЙ АВТОМОБИЛЬНЫЙ
ЗАВОД ИМ. СТАЛИНА
(БЫВ. АМО)

ГРУЗОВОЙ АВТОМОБИЛЬ АМО Ф15

ОПТИ НКТП СССР
ГОСМАШМЕТИЗДАТ
МОСКВА 1932 ЛЕНИНГРАД

191977

М 28443
19-28-30 р.
X1

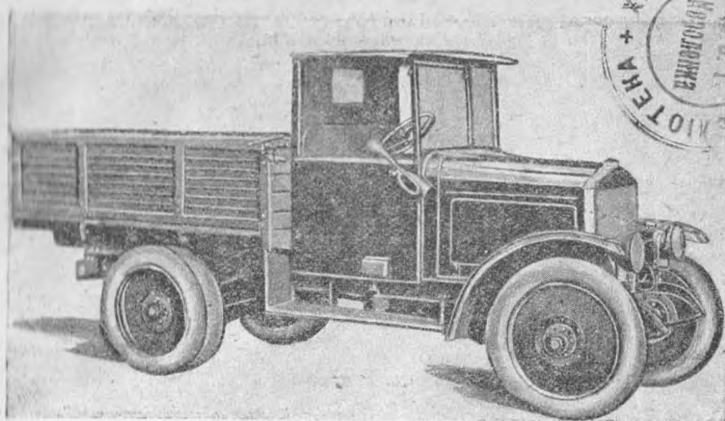


Рис 1. Грузовой автомобиль Амо Ф15

ХАРАКТЕРИСТИКА ГРУЗОВОГО АВТОМОБИЛЯ „АМО Ф15“ ГРУЗОПОДЪЕМКОСТЬЮ 1,5 т

А. КОНСТРУКТИВНЫЕ ДАННЫЕ

1. Мотор

- | | |
|--|---|
| 1. Число цилиндров . . . | 4 |
| 2. Диаметр цилиндров . . | 100 мм |
| 3. Объем цилиндров . . . | 4,4 л |
| 4. Максимальное число оборотов мотора в минуту | 1700 |
| 5. Ход поршня | 140 мм |
| 6. Расположение цилиндров | Ось цилиндра смещена на 10 мм от оси коленчатого вала |
| 7. Тип отливки блока . . | Моноблок |
| 8. Распределение | Слева в один ряд |
| 9. Клапаны | Взаимозаменяемые |
| 10. Карбюратор | Тип „Зенит“ № 42 |
| 11. Подача топлива | Самотеком |
| 12. Зажигание | От магнето высокого напряжения |
| 13. Охлаждение | Водяное, центробежным насосом и радиатором; маховик служит вентилятором |
| 14. Радиатор | Трубчатый, образованный зигзагообразными трубками |

- | | |
|--|--|
| 15. Смазка | Циркуляционная при помощи зубчатого масляного насоса с фильтрами на всасывающем и нагнетательном каналах |
| 16. Тип отливки картера . | Две половины—нижняя и верхняя; верхняя с 4 лапами; нижняя для масла—корытообразная |
| 17. Крепление мотора к шасси | В четырех точках |

II. Сцепление

- | | |
|--|----------------------------|
| 1. Тип сцепления | Многодисковое, сухое |
| 2. Расположения сцепления . | Укреплено к маховику |
| 3. Соединения с коробкой скоростей | При помощи разъемной муфты |

III. Коробка скоростей и трансмиссия

- | | |
|---|---|
| 1. Коробка скоростей . . . | Алюминиевый картер из верхней и нижней частей. В верхней части имеется смотровая крышка |
| 2. Число передач | Четыре передачи переднего хода и одна передача заднего хода |
| 3. Тип передачи после коробки скоростей | Карданное сочленение в масле; вилки в карданном валу скользящие |

IV. Задняя ось

- | | |
|-----------------------|---|
| 1. Картер | Картер заднего моста штампованный из листовой стали, образующий нижнюю и верхнюю части, свернутые болтами |
| 2. Передача | Коническими шестернями |

V. Тормоза

- | | |
|--|------------------------------------|
| 1. Ручной | Действует на барабаны задних колес |
| 2. Ножной (центральный тормоз) | Действует на карданное сочленение |
| 3. Уравнитель тормозов . . | Рычагами и тросами |

VI. Управление

- | | |
|---|--|
| 1. Рулевая колонка | Справа |
| 2. Рычаги скоростей и ручного тормоза | Справа от руля |
| 3. Педали акселератора . . | Педадь акселератора между педалями сцепления и тормоза |

VII. Передняя ось

- | | |
|--------------------------|---|
| 1. Тип оси | Штампованная, двутаврового сечения с вилками на концах |
| 2. Поворотные кулаки . . | Ось поворотных кулаков наклонена для облегчения поворотов |

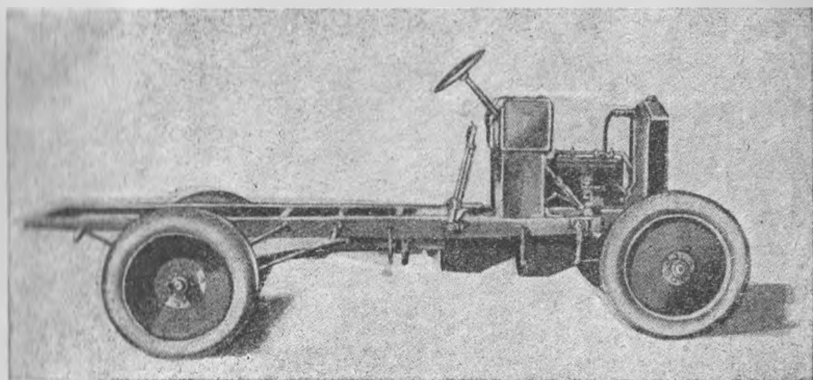


Рис. 2. Шасси грузового автомобиля АМО Ф15

VIII Колеса

- | | |
|--------------------------|-----------------------------------|
| 1. Число колес | Передних—2, задних—4 |
| 2. Тип колес | Дисковые, стальные, съемного типа |
| 3. Тип шин | Пневматик |
| 4. Размеры шин | 880 × 135 мм |

IX. Рама

- | | |
|-----------------------|---|
| 1. Тип рамы | Штампованная из листовой стали швеллерного сечения с переменной высотой |
|-----------------------|---|

X. Рессоры

- | | |
|---|---|
| 1. Тип | Полуэллиптические |
| 2. Расположение относительно осей | Над осью |
| 3. Расположение относительно рамы | Передние—под рамой; задние — с внешней стороны рамы |
| 4. Крепление к осям | Хомутами |

XI. Кузов

- | | |
|-------------------------|--|
| 1. Тип кузова | Грузовая платформа с тремя откидными бортами и с закрытой кабиной шофера |
|-------------------------|--|

XII. Оборудование машины

- | | |
|--------------------------------------|--|
| 1. Освещение | Электрическое |
| 2. Сигнализация | Электросигнал |
| 3. Пусковое приспособление | Электростартер и пусковая рукоятка |
| 4. Защита от грязи | Кожухом под мотором и коробкой скоростей крыльями у передних колес |

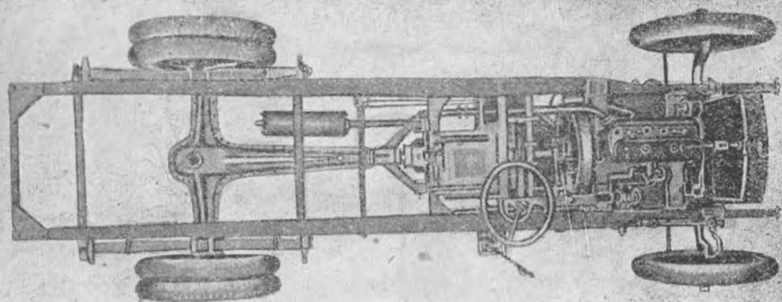


Рис. 3. Шасси грузового автомобиля АМО Ф15. Вид сверху

Б. ОСНОВНЫЕ ИЗМЕРЕНИЯ

1. Вес автомобиля без нагрузки с полным оборудованием 1920 кг
2. Распределение веса автомобиля без нагрузки Передняя ось — 800 кг. Задняя ось — 1120 кг
3. Вес автомобиля с нагрузкой 3420 кг
4. Распределение веса груженого автомобиля Передняя ось — 800 кг. Задняя ось — 2620 кг
5. Вес шасси с пневматиками 1460 кг
6. Радиус поворота по внешней колее 7,2 м
7. База 3070 мм
8. Колея 1400 "
9. Габарит автомобиля:
 - длина 5150 "
 - ширина 1700 "
 - высота 2422 "
10. Размер платформы 2400 × 1700 мм
11. " ветровой рамы 1000 × 490 "
12. Лобовая площадь 2766 м²
13. Низшие точки:
 - передней оси 265 мм
 - дифференциала 242 "
 - мотора 242 "
14. Скорость движения при 1400 оборотах в минуту двигателя:
 - 1-я скорость 8,4 км/час
 - 2-я " 13,1 "
 - 3-я " 19,3 "
 - 4-я " 42,5 "
 - Задний ход 11,4 "
15. Мощность двигателя:
 - тормозная 35 л. с.
 - налоговая 17 "