

028.4

МЗ8

Министерство строительного, дорожного
и коммунального машиностроения

Центральный научно-исследовательский институт информации
и технико-экономических исследований по строительному,
дорожному и коммунальному машиностроению

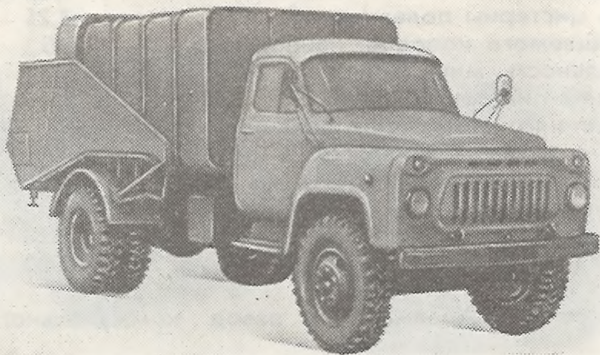
**МАШИНЫ ДЛЯ УБОРКИ ГОРОДОВ
И ЗДАНИЙ ОБЩЕСТВЕННОГО НАЗНАЧЕНИЯ**

Каталог-справочник

Москва 1981

914р.

Мусоровоз кузовной КО-404

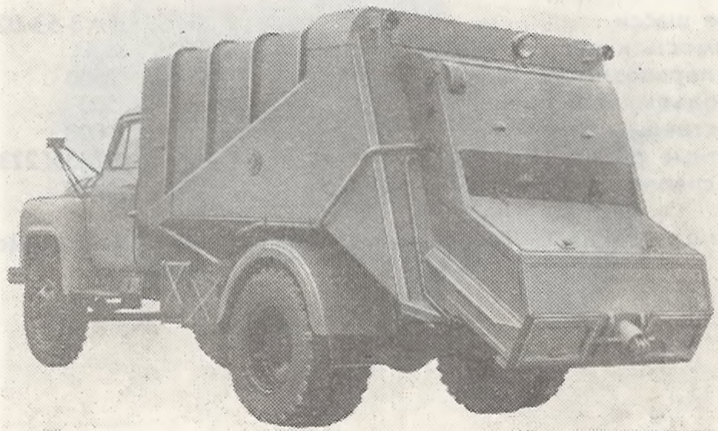


Предназначен для механизированной загрузки мусора из стандартных контейнеров и транспортирования его в места обезвреживания и утилизации.

Базовое шасси	ГАЗ-53-02
Вместимость кузова, м ³	6,5
Масса перевозимого мусора, кг	2500
Грузоподъемность крана, кг	500
Вылет стрелы крана, мм	1800
Габаритные размеры, мм	6700×2230×2600
Масса снаряженной машины, кг	4970

Изготовитель — киевский экспериментальный завод «Дормаш».

Мусоровоз 53М



Предназначен для загрузки, уплотнения, перевозки и выгрузки бытового мусора в места обезвреживания и утилизации.

Базовое шасси	ГАЗ-53-02
Вместимость кузова, м ³	7
Масса перевозимого мусора, кг	2500
Транспортная скорость, км/ч	50
Габаритные размеры, мм	6700×2230×2480
Масса, кг:	
снаряженной машины	4280
спецоборудования	1900

Изготовитель — киевский экспериментальный завод «Дормаш», Готвальдовский машиностроительный завод.

Мусоровоз контейнерный М-30А

Предназначен для вывоза бытового мусора и пищевых отходов в контейнерах в места утилизации и обезвреживания с возвратом порожних контейнеров.



Базовое шасси	ГАЗ-53А
Грузоподъемность, кг	2000
Вместимость контейнера для бытового мусора, м ³	0,75
Число контейнеров, устанавливаемых на машине .	8
Подъемный кран:	
грузоподъемность, кг	500
вылет стрелы, мм	2700
Габаритные размеры, мм	6700×2454×3130
Масса, кг:	
снаряженной машины с комплектом контей- неров	5245
спецоборудования с комплектом контейнеров	2540

Изготовитель — Мценский завод коммунального машино-
строения.