

Канд. техн. наук И. А. ЗАСОВ,
канд. техн. наук А. С. КОРНОПЕЛЕВ,
инж. Н. И. ЕРЕСНОВ

3-36

ЭКСПЛУАТАЦИЯ, ТЕХНИЧЕСКОЕ ОБСЛУЖИВАНИЕ И РЕМОНТ МАШИН ДЛЯ УБОРКИ ГОРОДСКИХ ТЕРРИТОРИЙ

(Справочное пособие)

43834



ИЗДАТЕЛЬСТВО ЛИТЕРАТУРЫ ПО СТРОИТЕЛЬСТВУ
Москва — 1970

4. Машины для санитарной уборки домовладений

Санитарная уборка домовладений производится мусоровозами и ассенизационными машинами.

А. Мусоровозы

Мусоровозы предназначены для механизированной погрузки мусора в машину, транспортирования к местам обезвреживания и ликвидации и механизированной выгрузки мусора.

Мусоровозы 53М

Специальное оборудование мусоровоза 53М смонтировано на шасси автомобиля ГАЗ-53А и состоит из кузова, крышки с приемным бункером, толкающей плиты, механизмов открывания задней крышки и опрокидывания кузова и отсекаателя мусора (рис. 79).

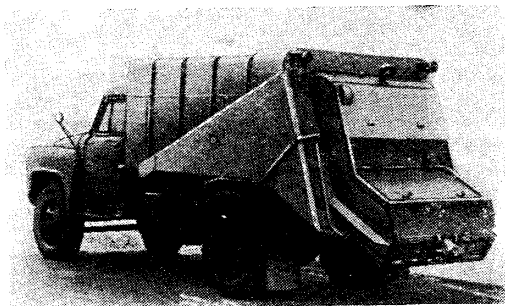


Рис. 79. Мусоровоз 53М

Кузов мусоровоза — фургонного типа.

В задней части кузова расположен приемный бункер, который имеет загрузочное отверстие, закрываемое сверху крышкой. Внутри приемного бункера установлена толкающая плита, которая закреплена на гидроцилиндре привода толкающей плиты.

Система управления гидравлическим цилиндром толкающей плиты заблокирована с крышкой загрузочного от-

верстия, вследствие чего включение гидроцилиндра и перемещение толкающей плиты происходит только при закрытой крышке.

Гидравлическая система мусоровоза состоит из масляного насоса, двух гидроцилиндров, масляного бака и гидравлических распределителей (рис. 80). Гидроцилиндр

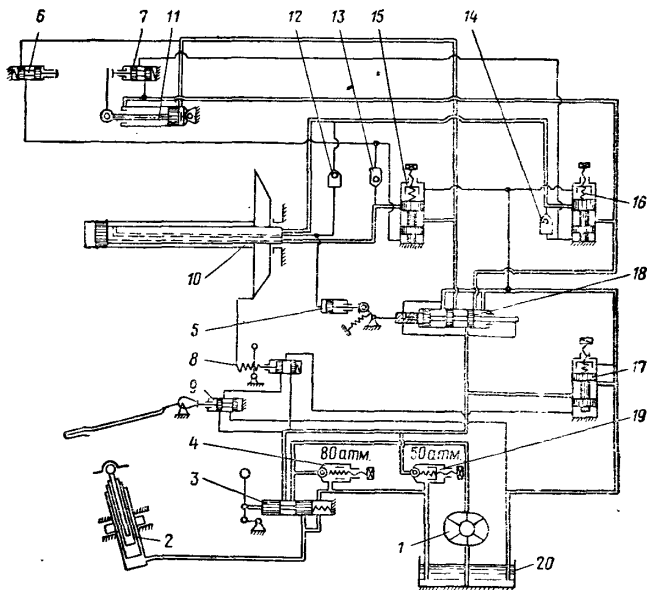


Рис. 80. Гидравлическая схема мусоровоза 53М

1 — насос шестеренчатый; 2 — цилиндр опрокидывающего механизма; 3 — гидрораспределитель опрокидывающего механизма; 4 и 19 — предохранительные клапаны; 5 — цилиндр управления; 6 — гидрораспределитель управления рабочим ходом толкателя груза; 7 — то же, обратным ходом толкателя груза; 8 — гидрораспределитель механизма остановки толкателя груза; 9 — то же, блокировки толкателя груза; 10 — цилиндр толкателя груза; 11 — цилиндр отсекающего груза; 12—14 — обратные клапаны; 15 — гидрораспределитель рабочего хода толкателя груза; 16 — гидрораспределитель обратного хода толкателя груза; 17 — гидрораспределитель блокировки толкателя груза; 18 — гидрораспределитель толкателя груза; 20 — масляный бак

толкающей плиты двойного действия, плунжерного типа с резиновыми манжетами.

Из приемного бункера мусор толкающей плитой перемещается в кузов и уплотняется. Для предотвращения

сползания мусора из кузова в бункер установлен отсека-
тель.

Выгружают мусор с помощью гидравлического ци-
линдра, опрокидывающего фургон назад с одновремен-
ным открыванием крышки бункера. Опускание кузова и
закрывание задней крышки происходят под действием
собственного веса. В опущенном положении задняя двер-
ка фиксируется замком, расположенным в нижней части
кузова.

Тип базового шасси	ГАЗ-53А
Емкость кузова в м ³	7
» приемного бункера в м ³	0,45
Максимальный угол подъема кузова в град	50
Количество мусора, загружаемого в кузов, в м ³	до 11
Коэффициент уплотнения мусора в кузове	1,6
Полная грузоподъемность в кг	2500
Гидронасос:	
тип	НШ-46
производительность в л/мин	60
Емкость масляного бака в л	45
Рабочее давление в кг/см ² :	
механизма подъема кузова	90
» уплотнения	50
Высота погрузки в мм	1100
Продолжительность движения толкающей плиты в сек	16
Продолжительность разгрузки в мин	2
Производительность (при дальности ездки 10 км) в м ³ /ч	4,13
Вес мусоровоза в кг:	
общий (с нагрузкой)	6880
порожний	4380
Вес специального оборудования в кг	1880
Габаритные размеры в мм:	
длина	6625
ширина	2400
высота	2435

Мусоровоз 93М

Специальное оборудование мусоровоза 93М смонтиро-
вано на шасси автомобиля ГАЗ-93 (рис. 81) и состоит из
кузова, толкающей плиты, задней крышки с приемным
бункером гидравлической системы (рис. 82) и световой
сигнализации. Мусоровоз 93М имеет в основном такое же
конструктивное оформление узлов спецоборудования, как
и машина 53М. Основное отличие состоит в размерах ку-
зова, типе шасси, методе опрокидывания кузова при вы-

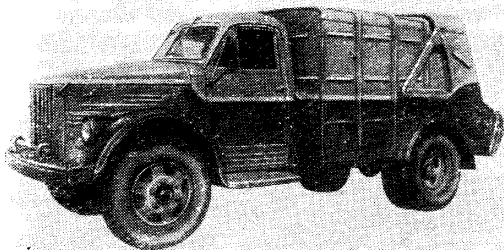


Рис. 81. Мусоровоз 93М

грузке мусора и отсутствии механизма отсекателя мусора.

Тип базового шасси	ГАЗ-93
Емкость кузова в м ³	4,4
Емкость приемного бункера в м ³	0,42
Максимальный угол подъема кузова в град	50
Количество мусора, загружаемого в кузов, в м ³	до 7
Коэффициент уплотнения мусора в кузове	1,6
Полезная грузоподъемность в кг	2000

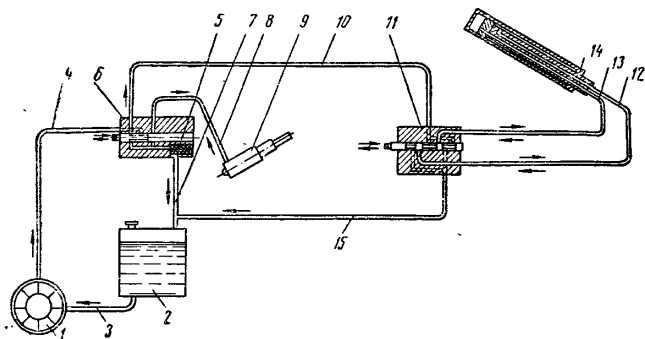


Рис. 82. Гидравлическая схема мусоровоза 93М

1 — масляный насос; 2 — масляный бак; 3 — всасывающий трубопровод; 4, 8, 10, 12 и 13 — напорный трубопровод; 5 — предохранительный клапан; 6 — гидрораспределитель цилиндра подъема кузова; 7 и 15 — сливной трубопровод; 9 — гидроцилиндр подъема кузова; 11 — гидрораспределитель цилиндра толкающей плиты; 14 — гидроцилиндр толкающей плиты

Гидронасос:	
тип	Г12-23
производительность в л/мин	35
Рабочее давление механизма уплотнения в кг/см ²	55
Высота погрузки в мм	1130
Продолжительность движения толкающей плиты в сек	25
Продолжительность разгрузки в мин	2
Производительность (при дальности ездки 10 км) в м ³ /ч	3,5
Вес мусоровоза в кг:	
с мусором	5720
порожний	3720
Вес специального оборудования в кг	1520
Габаритные размеры в мм:	
длина	6100
ширина	2300
высота	2400