

629.133
К 786

КНИГАТ

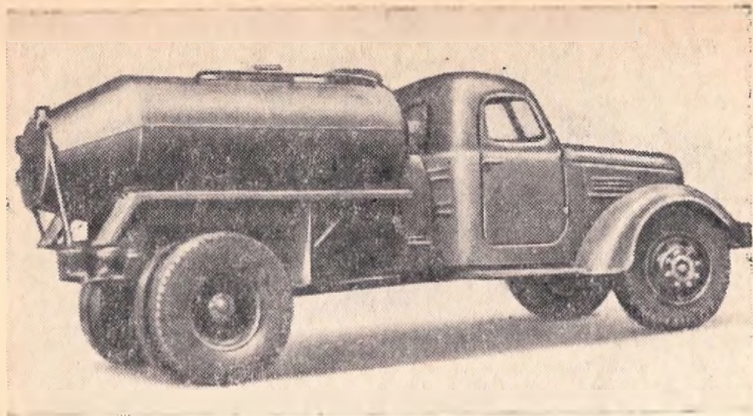
КРАТКИЙ

**АВТОМОБИЛЬНЫЙ
СПРАВОЧНИК**

Издание 5-е, переработанное и дополненное



Издательство «Транспорт» Москва 1967



Автомобиль КАЗ-601В

АВТОМОБИЛЬ КАЗ-601В

Автомобиль-цементовоз выпускался Кутаисским автозаводом с 1957 г. * на базе автомобиля-самосвала КАЗ-585В. Кузов снабжен металлической сварной цистерной эллиптического сечения объемом 3 м³, опрокидывающейся с помощью телескопического гидравлического подъемника. Разгрузочный люк открывается автоматически. Для очистки цистерны от остатков цемента служат два пневматических вибратора. Имеется указатель наполнения цистерны. Цистерну заполняют цементом из бункеров через верхний загрузочный люк.

Предельный угол опрокидывания	48°
Грузоподъемность, кг . . .	3500
Объем цистерны, м ³	3,0
Собственный вес в снаряженном состоянии, кг .	4525
в том числе:	
на переднюю ось	1975
на заднюю ось	2550
Полный вес, кг	8250

* В 1956 г. Кутаисский автозавод выпускал автомобиль-цементовоз КАЗ-601.

в том числе:	
на переднюю ось . . .	2500
на заднюю ось . . .	5750
Наименьший радиус поворота по колею переднего наружного колеса, м . .	8,5

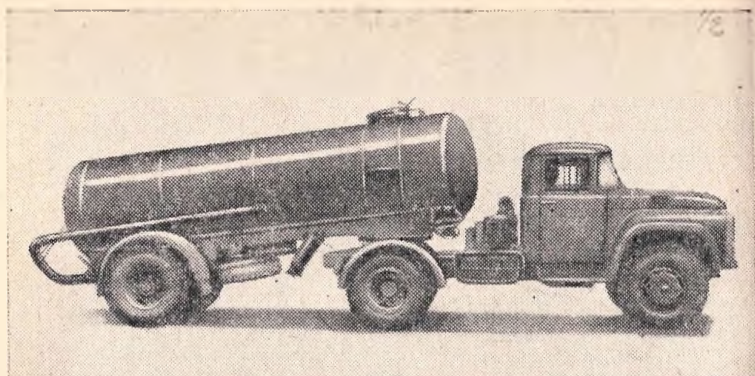
ПОЛУПРИЦЕП С-353

Полуприцеп-цементовоз; выпускается с 1965 г. Прилуцким заводом противопожарного оборудования вместо полуприцепа-цементовоза С-571, выпускавшегося с 1961 г.

Загрузка цистерны цементом производится через верхний люк, а выгрузка — через шланг под действием сжатого воздуха. Воздух для разгрузки цемента подается от компрессора, который приводится в действие от двигателя тягача. В случае необходимости разгрузку можно производить воздухом от постороннего компрессора.

Опорное устройство — с механическим приводом. Тормоза колодочные: основной — с пневматическим приводом, стояночный — с механическим.

Грузоподъемность, кг . .	8000
Собственный вес автопоезда в снаряженном состоянии с тягачом ЗИЛ-130В, кг	7110
Полный вес автопоезда, кг	15335
в том числе:	
на переднюю ось тягача	2385
на заднюю ось тягача	6075
на ось полуприцепа	6875
Габаритные размеры автопоезда, мм:	
длина	9000
ширина	2350
высота	2900
Компрессор:	
модель	РК-4/1
производительность, м ³ /мин	4
потребляемая мощность, л. с.	18
Давление в цистерне, кг/см ²	2



Полуприцеп С-853 с тягачом ЗИЛ-130В1

Угол наклона цистерны в сторону выгрузки, град.	7
Диаметр загрузочного люка, мм	400
Дальность подачи цемента, м:	
по горизонтали	до 50
по вертикали	до 25

ПОЛУПРИЦЕП С-570

Полуприцеп-цементовоз; выпускается Павшинским механическим заводом с 1959 г.

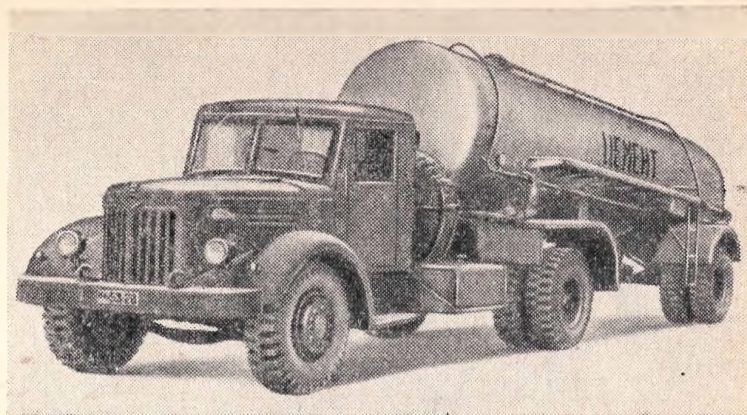
Разгружают цемент пневматическим способом, создавая в цистерне давление воздуха от компрессора.

Конструкция полуприцепа — безрамная.

Полуприцеп С-570 предназначен для работы с тягачами МАЗ.

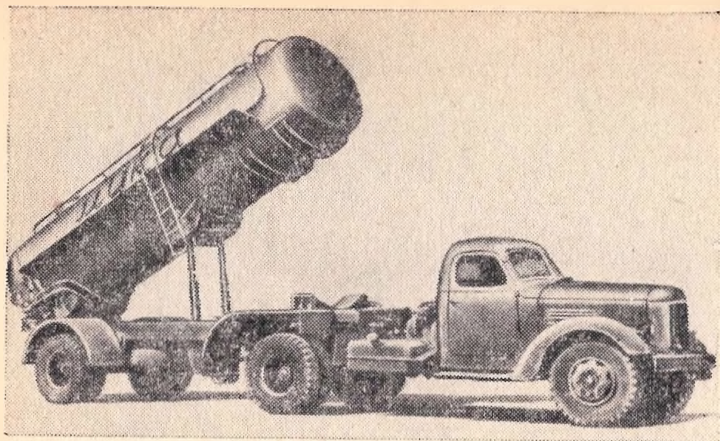
Опорное устройство — с механическим приводом. Тормоза колодочные: основной — с пневматическим приводом, стояночный — с механическим.

Грузоподъемность, кг	12 000
Собственный вес в снаряженном состоянии, кг	4040
Габаритные размеры, мм:	
длина	7660
ширина	2700



Полуприцеп С-570 с тягачом МАЗ-200В

высота	3200
Цистерна:	
объем, m^3	11
наибольшее рабочее давление, $кг/см^2$	2
внутренний диаметр, мм	1600
угол наклона в сторо- ну выгрузки, град.	6
диаметр загрузочного люка, мм	400
число люков	2
Разгрузочный шланг, мм:	
диаметр	100
длина	4200
Компрессор:	
тип	Ротационный с воздушным охлаждением
производительность по всасыванию, $m^3/мин$	3,5
Высота подачи цемента при выгрузке, м	21
Число осей	1
Число колес	4
Размер шин	12,00—20



Полуприцеп С-654 с тягачом ЗИЛ-164АН

ПОЛУПРИЦЕП С-654

Полуприцеп-цистерна для бестарной перевозки муки; выпускался Павшинским механическим заводом. Полуприцеп работает с тягачами ЗИЛ.

Цистерну загружают мукой через три люка, разгружают пневматическим способом, создавая в цистерне избыточное давление воздуха от компрессора. При разгрузке цистерну наклоняют на угол до 50° .

Опорное устройство — с механическим приводом. Тормоза колодочные: основной — с пневматическим приводом, стояночный — с механическим.

Грузоподъемность, кг	7000
Объем цистерны, m^3	13
Собственный вес в снаряженном состоянии, кг	4975
Габаритные размеры, мм:	
длина	7170
ширина	2400
высота	3250
Производительность разгрузки, $t/ч$	20—40

Наибольшая высота подачи муки, м	25
Наибольшая длина подачи муки, м	50
Компрессор:	
тип	Поршневой с воздушным охлаждением
производительность, м ³ /мин	3,0
Рабочее давление в цистерне, кг/см ²	2,5