

ЦЕНТРАЛЬНЫЙ ИНСТИТУТ НАУЧНО-ТЕХНИЧЕСКОЙ ИНФОРМАЦИИ  
МАШИНОСТРОЕНИЯ  
ГОСУДАРСТВЕННОГО КОМИТЕТА СОВЕТА МИНИСТРОВ СССР  
ПО КООРДИНАЦИИ НАУЧНО-ИССЛЕДОВАТЕЛЬСКИХ РАБОТ

# АВТОЦИСТЕРНЫ И АВТОЗАПРАВЩИКИ

*КАТАЛОГ-СПРАВОЧНИК*

Москва 1962

## АВТОЦИСТЕРНЫ ДЛЯ ПЕРЕВОЗКИ МОЛОКА

Для перевозки молока из районных молочных заводов и заготовительных пунктов на городские молочные заводы применяются специальные автомолокоцистерны, емкости которых изготовлены из пищевого алюминия.

В настоящее время заводы промышленности выпускают следующие автомолокоцистерны: АЦ-18, АЦМ-23, АЦМ-28 и АЦ-525.

Принцип работы и конструкция автомолокоцистерн аналогичны автоцистернам для перевозки питьевой воды. Отличие заключается в емкости секций у автомолокоцистерн АЦ-525 и АЦМ-23.

Имеется также отличие в линии воздухопровода, на котором установлены:

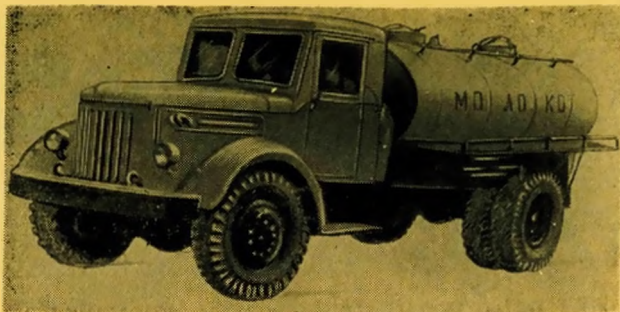
жидкостеловитель с мановакуумметром у АЦ-18 и пеноловитель с мановакуумметром у остальных автоцистерн;

два пробковых крана  $\frac{3}{4}$ " у горловины каждой секции;  
обратный клапан;

пробковый кран  $\frac{3}{4}$ " за пеноловителем или жидкостеловителем;

пробковый кран  $\frac{3}{4}$ " в конце воздухопровода.

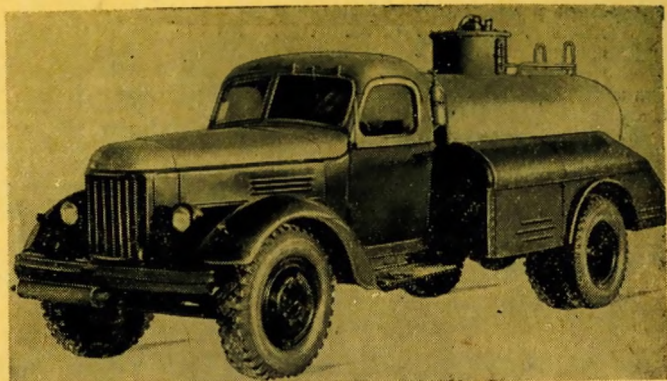
Назначение жидкостеловителя и пеноловителя — препятствовать попаданию пены и молока во впускной трубопровод двигателя.



## АВТОМОЛОКОЦИСТЕРНА АЦ-525 НА ШАССИ АВТОМОБИЛЯ МАЗ-200

### Техническая характеристика

Геометрическая емкость цистерны, л	5250
Вес снаряженной автомо­локоцистерны, кг	7400
Габаритные размеры автомо­локоцистерны, мм:	
длина	7650
ширина	2700
высота	2515
Количество секций	2 по 2625 л
Диаметр спускных трубопроводов, мм	50
Контроль наполнения секций	Электрический
Повышение температуры молока за 10 ч при температуре воздуха +30°, град.	2—3
Оптовая цена, руб.	5340
Завод-изготовитель	Ремонтно-механи­ ческий завод Кали­ нинского совнар­ хоза



### АВТОЦИСТЕРНА ДЛЯ ПЕРЕВОЗКИ СПИРТА 310Б НА ШАССИ АВТОМОБИЛЯ ЗИЛ-164

Автоцистерна предназначена для перевозки спирта. Цистерна изготовлена из листовой стали и имеет эллиптическое сечение. Внутри цистерны установлены поперечные и продольные волнорезы.

Цистерна имеет цилиндрическую вертикальную горловину, на крышке которой расположен люк с противозрывными сетками. Для обеспечения внутри цистерны давления, равного атмосферному, на крышке люка установлен дыхательный клапан.

Для определения уровня спирта в цистерне на горловине установлены продолговатые зрительные стекла с измерительной шкалой.

Снизу в левой передней части цистерны расположен сливной трубопровод с двумя задвижками и ниппель с заглушкой, которые заключены в специальный ящик для пломбирования.

Автоцистерна оборудована центробежным насосом, с приводом от двигателя автомобиля через коробку отбора мощности и карданный вал. С помощью этого центробежного насоса производится наполнение цистерны спиртом и слив его в другую емкость. Полный слив спирта из цистерны обеспечивается расположением ее с наклоном в сторону сливного трубопровода на 2°.

Для улучшения внешнего вида автоцистерна имеет боковую облицовку с закруглением в верхней части.

#### Техническая характеристика

Геометрическая емкость автоцистерны, л	. . .	3500
Вес снаряженного автомобиля, кг	. . . .	5020