

ЦЕНТРАЛЬНЫЙ ИНСТИТУТ НАУЧНО-ТЕХНИЧЕСКОЙ ИНФОРМАЦИИ
МАШИНОСТРОЕНИЯ

ГОСУДАРСТВЕННОГО КОМИТЕТА СОВЕТА МИНИСТРОВ СССР
ПО КООРДИНАЦИИ НАУЧНО-ИССЛЕДОВАТЕЛЬСКИХ РАБОТ

САНИТАРНО-УБОРОЧНЫЕ И
АВАРИЙНЫЕ МАШИНЫ
ДЛЯ ГОРОДСКОГО
КОММУНАЛЬНОГО ХОЗЯЙСТВА

КАТАЛОГ-СПРАВОЧНИК

490672

Республиканская
БИБЛИОТЕКА
Иркутской АССР

МОСКВА 1962

МУСОРОВОЗЫ

Мусоровозы предназначены для механизированной загрузки мусора из домовых мусоросборников в кузов, перевозки мусора в закрытом кузове и механизированной выгрузки его в местах обезвреживания.

В настоящее время выпускаются мусоровозы бункерного типа— 93М и контейнерного типа КММ-2 (М-8) со сменными контейнерами увеличенной емкости.



МУСОРОВОЗ 93М НА ШАССИ АВТОМОБИЛЯ ГАЗ-51А

Мусоровоз предназначен для механизированной загрузки кузова мусором из домовых мусоросборников, перевозки мусора в закрытом кузове и механизированной выгрузки его в местах обезвреживания.

Кузов мусоровоза закрытый, металлический, с шарнирно-закрепленным приемным бункером.

Для перемещения и уплотнения мусора установлена толкающая плита с гидравлическим приводом. Опрокидывание кузова при разгрузке осуществляется опрокидывающим механизмом.

Гидравлическая система состоит из насоса, масляного бака, гидрораспределителя опрокидывающего механизма и трубопроводов. Масло из бака подводится к насосу лопастного типа с приводом от коробки отбора мощности и по трубопроводу поступает в гидрораспределитель опрокидывающего механизма.

При нейтральном положении рукоятки управления гидрораспределителя опрокидывающего механизма масло поступает в гидрораспределитель толкающей плиты и, в зависимости от положения золотника гидрораспределителя, в одну из двух полостей цилиндра толкающей плиты или на слив.



Мусоровоз 93М. Вид на загрузающее устройство

При включении рукоятки управления гидрораспределителем опрокидывающего механизма на подъем кузова, масло от насоса поступает в цилиндр опрокидывающего механизма.

Редукционный клапан гидросистемы, находящийся в гидрораспределителе опрокидывающего механизма, регулируется на давление 55 кг/см^2 по манометру и пломбируется ОТК завода.

Техническая характеристика

Грузоподъемность, кг	2000
Вес машины в снаряженном состоянии	3710
Габаритные размеры, мм:	
длина	6000
ширина	2140
высота	2335

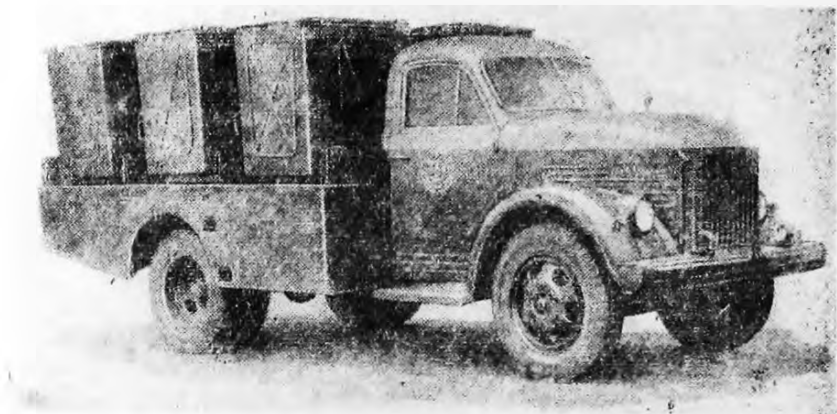
Внутренние размеры кузова, мм:	
высота	1100
ширина	1900
Объем кузова, м ³	4,4
Объем приемного бункера, м ³	0,42
Наибольшая высота загрузки, мм	1130
Размеры загрузочного проема, мм:	
высота	700
ширина	1900
Угол опрокидывания кузова, град	50
Емкость масляного бака, л	36
Производительность масляного насоса, л/мин	35
Количество мусора, загружаемого в ку- зов, м ³	6,5—7,5
Коэффициент уплотнения мусора в кузове	1,5—1,7
Оптовая цена, руб	3000

Заводы-изготовители:

«Киевдормаш» Киевского совнархоза, г Киев.

Ирбитский автоприцепной завод Свердловского совнархоза

Авторемзавод № 6 Мосгорисполкома.



КОНТЕЙНЕРНЫЙ МУСОРОВОЗ КММ-2(М-8) НА ШАССИ АВТОМОБИЛЯ ГАЗ-51А

Контейнерный мусоровоз предназначен для механизированной погрузки в домовладения заполненных мусором контейнеров, замены их порожними, перевозки загруженных контейнеров и механизированного опорожнения их в местах обезвреживания. Мусоровоз может быть использован также для перевозки пищевых отходов и уличного мусора.

Оборудование мусоровоза состоит из двух опрокидывающихся платформ, контейнеров, крана, гидравлического привода и дублированного рычажного управления краном справа и слева кабины.

Установка и снятие контейнеров, а также опрокидывание платформ производится при помощи крана. Подача масла в гидроприводы крана осуществляется шестеренчатым масляным насосом с приводом от коробки отбора мощности.

Подъем груза и стрелы производится с помощью двух гидрополиспастов, а поворот крана — гидромотором.

Складывание крана в транспортное положение производится при помощи гидроцилиндра наклона.

Техническая характеристика

Вес машины в снаряженном состоянии, (включая 6 шт. контейнеров), кг	4178
Вес оборудования, кг	1975
Габаритные размеры в транспортном положении, мм:	
длина	5870
ширина	2330
высота	2300

Данные по контейнеру.

габаритные размеры, мм	
длина	974
ширина	985
высота	1135
емкость, м ³	0,75
вес, кг	115
комплект на машину, шт	30
Грузоподъемное устройство	
грузоподъемность, кг	500
максимальный вылет стрелы, мм	2500
скорость подъема груза, м/мин	6,5
скорость поворота, об/мин	2,0
угол поворота (общий), град	320
стальной трос, Ø мм	8,8
Привод механизмов крана	Гидравлический
Масляный насос	Шестеренчатый НШ32
Производительность насоса при 800 об/мин, л/мин	35
Управление краном ручное	Рычажное
Гидрораспределители	P40/75
Оптовая цена (без стоимости шасси авто- мобиля), руб	1558

Заводы-изготовители:

Орловский завод «Автопогрузчик» Орловского совнархоза.

Московский экспериментально-механический завод Управления благоустройства Мосгорисполкома.

Ленинградский ремонтно-механический завод Ленгорисполкома.