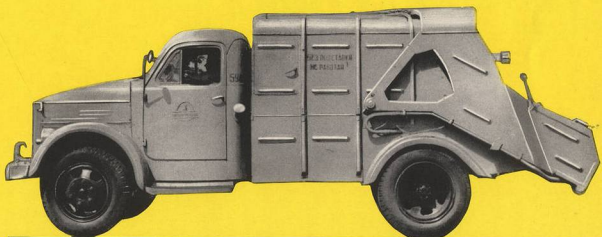


**Машины для санитарной
очистки города**

Municipal sanitary vehicles





СОДЕРЖАНИЕ:

Мусоровоз 93М

Ассенизационная машина АСМ-3

C O N T E N T S :

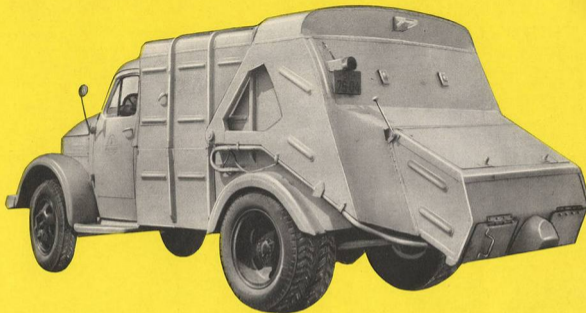
93M Garbage Truck

АСМ-3 Cesspool Truck

МУСОРОВОЗ

93М

GARBAGE TRUCK



Мусоровоз модели 93М предназначен для сбора мусора, его транспортировки и механизированной выгрузки в местах обезвреживания и утилизации.

На шасси автомобиля-самосвала ГАЗ установлен на специальном надрамнике металлический кузов-фургон с шарнирной крышкой. В задней части крышки фургона расположен приемный бункер для засыпки мусора. Загрузка бункера производится из уличных мусоросборников малой емкости.

Collection of garbage, its transportation and mechanized unloading at locations where it is either rendered harmless or utilized, these are the jobs for which the 93M vehicle has been designed.

The vehicle consists of a metal van body with a hinged cover; the body is installed on a special auxiliary frame secured to the chassis of the GAZ Dump Truck. The loading hopper located in the rear part of the van cover is filled from street dust bins.



Перемещение мусора из приемного бункера в кузов и его одновременное уплотнение производится автоматически толкающей плитой с гидравлическим приводом когда закрываются крышка и приемный люк бункера. После уплотнения мусора толкающая плита возвращается в исходное положение. Световые приборы, расположенные в кабине и на задней стенке фургона, обеспечивают постоянный контроль водителя за работой толкающей плиты, наполнением кузова и делают безопасной работу лиц, обслуживающих загрузку кузова.

Уплотнение мусора в 1,5 раза увеличивает коэффициент использования фургона и в несколько раз повышает эффективность машины.

Разгрузка мусоровоза производится водителем из кабины.

Применение мусоровоза 93М значительно облегчает и делает безопасным в санитарном отношении труд людей, занятых в этой отрасли коммунального хозяйства.

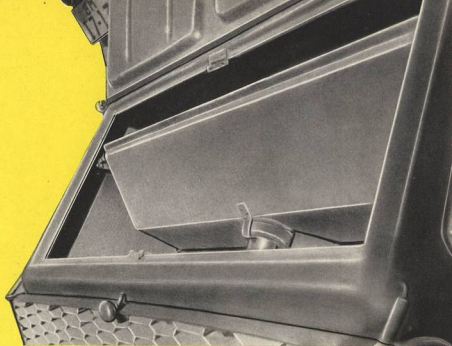


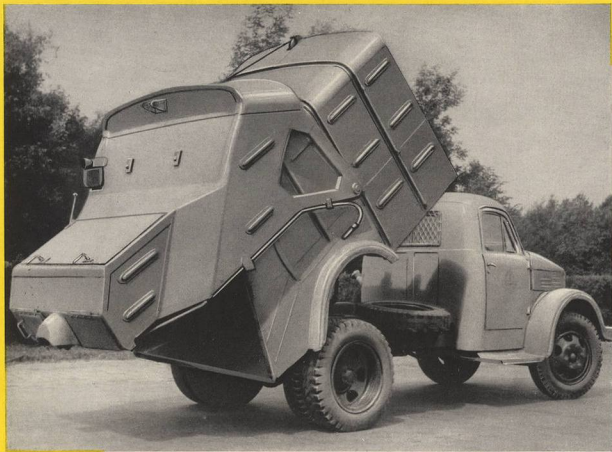
The pusher plate moves the garbage from the hopper into the main space of the truck body and packs it down automatically. The pusher plate is operated hydraulically as soon as the cover and hopper are closed. Having packed the garbage, the pusher plate moves back to the initial position. The pilot lamps located in the cab and on the rear wall of the van body assist the driver in controlling operation of the pusher plate and filling of the body, and ensure safety for the servicing personnel.

Packing of refuse increases the useful volume of the body 1.5 times and steps up the general efficiency of the vehicle.

Emptying of the body is controlled by the driver from his cab.

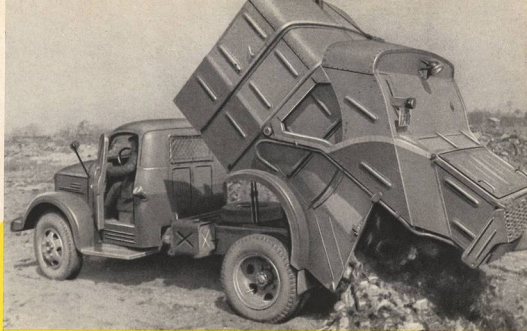
Labour-saving as it is, the 93M truck grants complete sanitary safety to the operators engaged in this branch of municipal service.





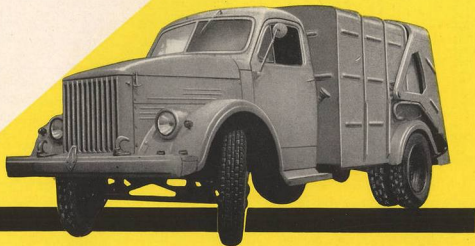
Небольшие размеры и высокая маневренность мусоровоза 93М делают его особенно незаменимым в городах с узкими улицами и при обслуживании дворов.

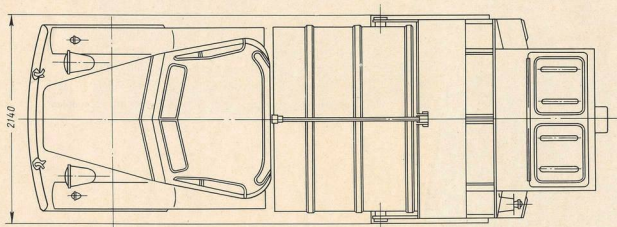
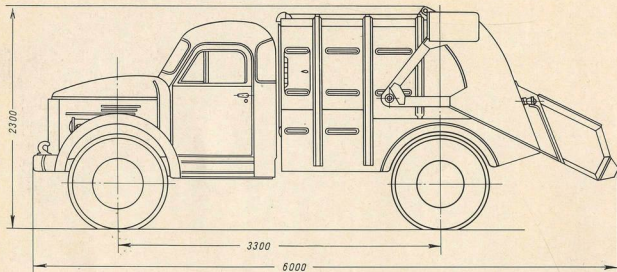
Благодаря совершенству конструкции мусоровоз весьма надежен в работе, прост в обслуживании и отличается высокой эксплуатационной экономичностью.



Small size and high maneuverability of the 93M Garbage Truck are the features that make it particularly helpful in towns with narrow thoroughfares and cramped courtyards.

Perfect design of the Garbage Truck renders it highly dependable in operation, simple in servicing and exceptionally economical.





ТЕХНИЧЕСКАЯ ХАРАКТЕРИСТИКА

Шасси	автомобиля ГАЗ
Грузоподъемность, кг	2000
Габаритные размеры, мм:	
длина	6000
ширина	2140
высота	2300
Высота загрузки, мм	1100
Объем фургона, м ³	4,4
Угол опрокидывания кузова, град	50
Объем приемного бункера, м ³	0,42
Количество загружаемого мусора, м ³	6,5-7,8
Коэффициент уплотнения мусора в фургоне	1,5-1,7
Полный вес мусоровоза с грузом, кг	5170
Вес специального оборудования, кг	1500

SPECIFICATIONS

Chassis	GAZ truck
Payload, kg	2,000
Overall dimensions, mm:	
length	6,000
width	2,140
height	2,300
Loading height, mm	1,100
Body capacity, cu.m	4.4
Body tilting angle, deg.	50
Hopper capacity, cu.m	0.42
Amount of garbage loaded into van, cu.m	6.5-7.8
Coefficient of garbage packing in body	1.5-1.7
Total weight of loaded vehicle, kg	5,170
Weight of special equipment, kg	1,500