

МИНИСТЕРСТВО АВТОМОБИЛЬНОГО ТРАНСПОРТА  
И ШОССЕЙНЫХ ДОРОГ РСФСР

ГОСУДАРСТВЕННЫЙ  
НАУЧНО-ИССЛЕДОВАТЕЛЬСКИЙ ИНСТИТУТ  
АВТОМОБИЛЬНОГО ТРАНСПОРТА  
НИИАТ

12895

КРАТКИЙ  
АВТОМОБИЛЬНЫЙ  
СПРАВОЧНИК

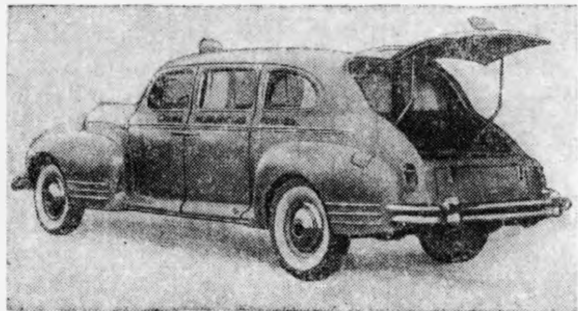
*Издание второе,  
исправленное и дополненное*

НИИАТ  
Государственного научно-  
исследовательского института  
Автомобильного транспорта  
НИИАТ  
Министерства автомобильного транспорта  
и шоссейных дорог РСФСР

АВТОТРАНСИЗДАТ  
Москва 1959

## Автомобиль ЗИЛ-110 (санитарный)

Санитарный автомобиль ЗИЛ-110 (4 × 2) выпускался Московским автозаводом им Лихачева на базе легкового автомобиля ЗИЛ-110.



Автомобиль ЗИЛ-110 (санитарный)

Кузов имеет заднюю дверь для погрузки носилок, направляющие для установки носилок, два откидных сиденья, аптечку, лобовую фару, особую окраску со знаками красного креста и соответствующими надписями.

Примечание. Техническую характеристику см. «Автомобиль ЗИЛ-110».

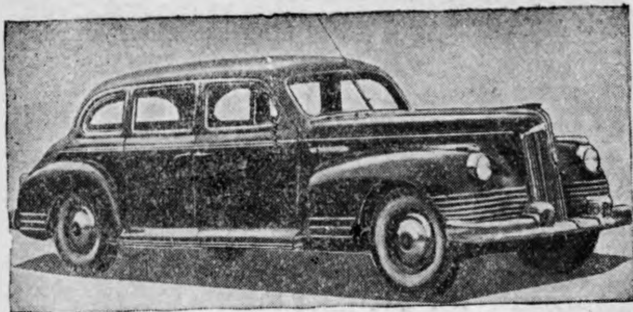
## Автомобиль ЗИЛ-110

Легковой автомобиль (4 × 2) высшего класса выпускался Московским автозаводом им. Лихачева с 1946 г. до середины 1958 г., отличается комфортабельностью и высокими динамическими качествами.

Кузов оборудован двумя отопителями, обдувом ветрового стекла теплым воздухом, радиоприемником и гидравлическими стеклоподъемниками с кнопочным управлением.

Число мест . . . . .	7
Вес автомобиля в снаряженном состоянии, кг:	
без нагрузки:	
общий . . . . .	2575
на переднюю ось . . . . .	1275
на заднюю ось . . . . .	1300
с нагрузкой 7 человек:	
общий . . . . .	3100
на переднюю ось . . . . .	1450
на заднюю ось . . . . .	1650
Дорожные просветы, мм:	
под передней осью . . . . .	210
под задней осью . . . . .	210
Наименьший радиус поворота, м:	
по колею переднего наружного колеса . . . . .	7,4
внешний — по наиболее выступающей части . . . . .	7,6
Максимальная скорость, км/час . . . . .	140
Норма расхода топлива, л/100 км . . . . .	27,0

Контрольный расход топлива при скорости 40 км/час, л/100 км . . . . .	23,0
Тормозной путь со скоростью 30 км/час, м . . . . .	7,0
Марка, тип двигателя и число цилиндров . . . . .	ЗИЛ-110, карбюраторный, четырехтактный, восьмицилиндровый
Диаметр цилиндра, мм . . . . .	90,0
Ход поршня, мм . . . . .	118,0
Литраж двигателя, л . . . . .	6,0
Степень сжатия . . . . .	6,85
Порядок работы цилиндров двигателя . . . . .	1—6—2—5—8—3—7—4
Максимальная мощность, л. с. . . . .	140
Число оборотов коленчатого вала при максимальной мощности, об/мин . . . . .	3600
Максимальный крутящий момент, кгм . . . . .	40,0
Число оборотов коленчатого вала при максимальном крутящем моменте, об/мин . . . . .	2000
Карбюратор . . . . .	МКЗ-ЛЗ
Электросборудование . . . . .	6 в
Аккумуляторная батарея	ЗСТ-135ЭА
Генератор . . . . .	Г-16; 35 а; 225 вт
Реле-регулятор . . . . .	РР-11
Стартер . . . . .	СТ-10; 1,2 л. с.
Прерыватель - распределитель . . . . .	Р-22
Свечи зажигания . . . . .	Т11К
Сцепление . . . . .	Ододисковое, сухое с гасителем крутильных колебаний



Автомобиль ЗИЛ-110

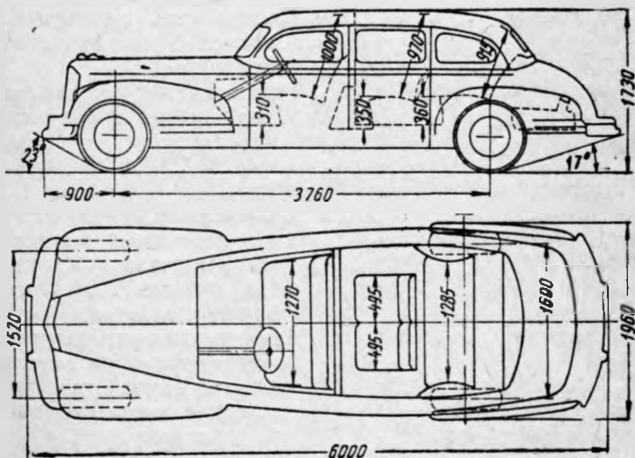


Схема автомобиля ЗИЛ-110

Коробка передач . . . . .	Трехступенчатая, двухходовая, рычаг управления на рулевой колонке
Передаточные числа:	
коробки передач . . . . .	I—2,43; II—1,53; III—1,00; задний ход — 3,16
главной передачи . . . . .	4,36 (48 и 11 зубьев)
Размер шин . . . . .	7,50—16
Давление воздуха в шинах, кг/см <sup>2</sup> :	
передних . . . . .	2,50
задних . . . . .	2,50
Тормоза:	
ножной . . . . .	Колодочный, на все колеса с гидравлическим приводом
ручной . . . . .	Колодочный, на задние колеса с механическим приводом
Рулевой механизм . . . . .	Глобоидальный червяк и двухгребневый ролик, передаточное отношение 20,5
Подвеска:	
передняя . . . . .	Независимая, пружинная с поперечными рычагами, амортизаторы гидравлические двухстороннего действия
задняя . . . . .	На продольных полуэллиптических рессорах, амортизаторы гидравлические двухстороннего действия
Заправочные емкости (рекомендуемые сорта топлива, смазочных ■	

других эксплуатационных материалов), л:  
топливный бак . . .

80,0 (автомобильный бензин А-74,

система охлаждения двигателя (включая систему отопления) . . . . .

18,5 (вода или антифриз)

система смазки двигателя (включая фильтры) . . . . .

7,1 (масло автомобильное, специальное с присадкой, летнее или зимнее)

картер коробки передач . . . . .

1,3 (масло для коробки передач и рулевого управления)

картер ведущего моста . . . . .

3,4 (масло для гипоидных передач)

картер рулевого механизма . . . . .

0,5 (масло для коробки передач и рулевого управления)

амортизаторы . . . . .

—два передних и два задних (смесь из 50% трансформаторного масла и 50% турбинного)

гидравлический привод тормозов . . . . .

0,4 (тормозная жидкость)

гидравлический привод механизма подъема стекол . . . . .  
воздушный фильтр . . . . .

2,8 (тормозная жидкость)

0,5 (масло для двигателя)

Вес агрегатов, кг:  
двигатель без оборудования . . . . .

390

двигатель с оборудо- ванием и сцепле- нием . . . . .	475
коробка передач . . .	39
карданный вал . . .	18
передний мост (в сбо- ре) . . . . .	144
задний мост (в сборе)	117
рама . . . . .	209
кузов . . . . .	809

---