

39.33  
К 78  
УДК 656.113(031)

Государственный научно-исследовательский институт автомобильного транспорта НИИАТ

**КРАТКИЙ АВТОМОБИЛЬНЫЙ  
СПРАВОЧНИК**

Ответственный за выпуск *А. Н. Понизовкин.*

Редактор *А. П. Седова*

Технический редактор *Т. А. Захарова*

Корректор *О. М. Зверева*

НК

---

Сдано в набор 03.03.81 г. Подписано в печать 26.11.81 г. Т-29355.  
Формат 60×90<sup>1</sup>/<sub>16</sub> Бум тип. № 3. Гарнитура литературная. Печать офсетная.  
Усл. печ. л. 29. Усл. кр.-отт. в переплете № 7 29, в переплете № 5 29.26  
Уч.-изд. л. 39.08. Тираж 200 000 (3-й завод 100.001–150.000) Заказ 1841.  
Цена в переплете № 7 — 2 р. 20 к., в переплете № 5 — 2 р. 10 к.  
Изд. № 1к-2-1/14 № 1332.  
Издательство «ТРАНСПОРТ», 107174, Москва, Басманный туп., 6а.

---

443086ГСП, г. Куйбышев, пр. Карла Маркса, 201. Тип. изд-ва «Волжская коммуна»

К78

**Краткий автомобильный справочник. — 9-е изд.,  
перераб. и доп. — М.: Транспорт, 1982. — 464 с. —  
(Гос. науч.-исслед. ин-т автомоб. трансп.).**

В справочнике приведены технические характеристики подвижного состава, данные по топливной аппаратуре, электрооборудованию, шинам, эксплуатационным материалам, оборудованию для технического обслуживания (ТО), текущего ремонта (ТР) и диагностики, классификация подвижного состава и перечень основных руководящих материалов по автомобильному транспорту.

Девятое издание дополнено техническими характеристиками новых моделей подвижного состава, оборудования для ТО, ТР и диагностики, новыми нормативами по шинам, топливам и смазкам.

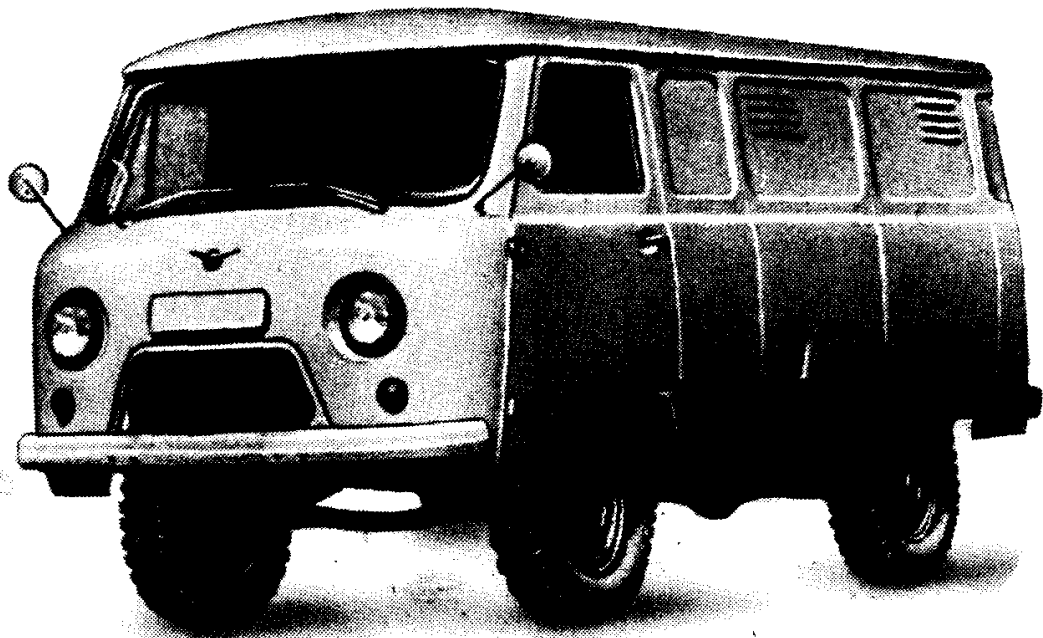
Восьмое издание вышло в 1978 г.

Справочник предназначен для инженерно-технических работников автомобильного транспорта, а также для студентов автомобильно-дорожных институтов и техникумов.

К 3603030000-012 12-81  
049(01)-82

ББК 39.33  
6Т2.13

Библиотечная серия



Автомобиль-рефрижератор ЛуАЗ-946

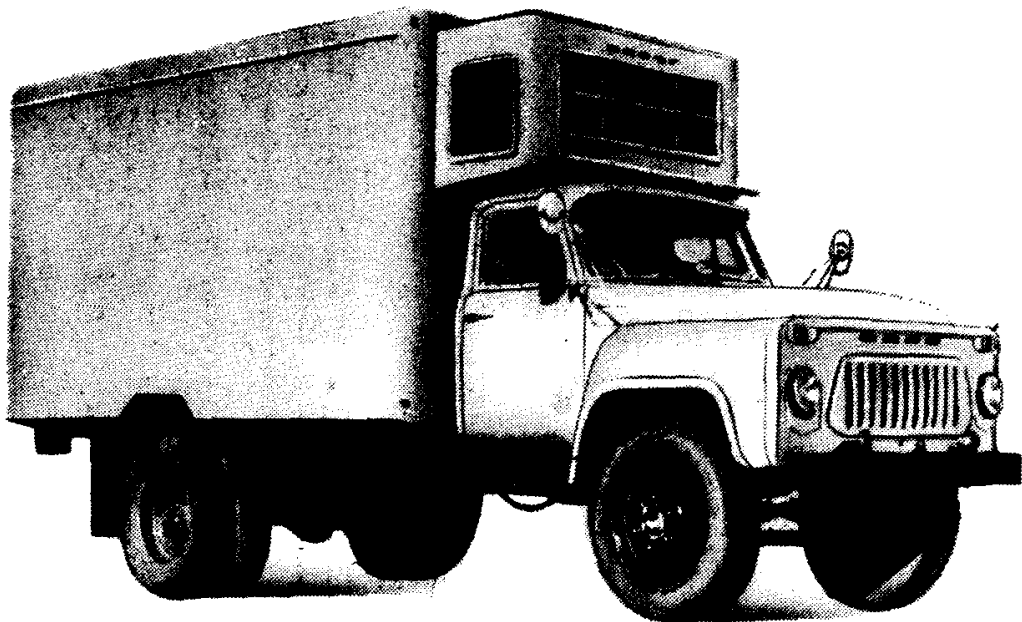
Полезная площадь пола грузового отделения, м <sup>2</sup> . . . . .	3,4
Объем кузова, м <sup>3</sup> . . . . .	4
Проем двери, мм:	
ширина понизу . . . . .	1285
ширина поверху . . . . .	1255
высота . . . . .	1010
Коэффициент теплопередачи кузова, ккал/(м <sup>2</sup> ·ч·°С) . . . . .	0,6
Масса холодильной установки, кг . . . . .	120
Производительность холодильного агрегата, ккал/ч . . . . .	1500
Диапазон регулирования температур, °С . . . . .	от -2
	до +4
Время действия аккумуляторов холода при закрытых дверях, ч . . . . .	10—12

### Автомобиль-рефрижератор 1АЧ

Выпускается с 1973 г. Черкесским заводом холодильного машиностроения на шасси ГАЗ-52-01. Предназначен для перевозки скоропортящихся продуктов в охлажденном или замороженном состоянии. (С 1963 г. завод выпускал автомобиль-рефрижератор 1АЧ на шасси автомобиля ГАЗ-51А).

Кузов — цельнометаллический с двойным каркасом из гнутых тонкостенных профилей. Наружная и внутренняя обшивки выполнены из дюралюминиевых листов. В качестве изоляции применен пенопласт. Кузов оборудован фреоновой холодильной установкой УФ 211, имеющей привод от карбюраторного двигателя УД 25.

Грузоподъемность, кг . . . . .	1500
Собственная масса, кг . . . . .	3815
В том числе на переднюю ось . . . . .	1388
» . . . . . заднюю . . . . .	2427
Полная масса, кг . . . . .	5465
В том числе на переднюю ось . . . . .	1520
» . . . . . заднюю . . . . .	3945



### Автомобиль-рефрижератор А1С

#### Габаритные размеры, мм:

длина	6456
ширина	2160
высота	3110

#### Внутренние размеры кузова, мм:

длина	3460
ширина	1840
высота	1760

Площадь пола кузова, м<sup>2</sup> . . . . . 5

Объем кузова, м<sup>3</sup> . . . . . 11,2

Погрузочная высота, мм . . . . . 1180

#### Проем двери, мм:

ширина	1480
высота	1700

Коэффициент теплопередачи кузова, ккал/(м<sup>2</sup>·ч·°С) . . . . . 0,35

Производительность холодильной установки, ккал/ч . . . . . 1600

Диапазон регулирования температуры, °С . . . . . от -18 до +4

Снаряженная масса холодильной установки, кг . . . . . 350

Выход на режим -18° при окружающей температуре +30°С . . . . . 1 ч 50 мин

### Прицеп-рефрижератор ЛуАЗ-8930 и ЛуАЗ-853Б

ЛуАЗ-8930 выпускается предприятием УЛЗ14/II г. Брянска Ворошиловградской обл. с 1979 г. на шасси прицепа ГKB-819. ЛуАЗ-853Б выпускался на шасси прицепа ИАПЗ-754 В с 1965 до 1978 г. Луцким заводом. Предназначены для перевозки скоропортящихся продуктов в охлажденном или замороженном состоянии.

Кузов — цельнометаллический, изотермический, внутренняя обшивка выполнена из оцинкованной стали.

В качестве изоляции применен пенопласт толщиной 110—120 мм.

Кузов имеет сзади двустворчатую дверь. Внутри кузова — 12 крюков для подвески мясных туш массой до 125 кг на каждый крюк. Охлаждение кузова — от фреоновой установки AP-4, которая приводится в действие карбюраторным двигателем.