

НИИАТ

**КРАТКИЙ**

**АВТОМОБИЛЬНЫЙ  
СПРАВОЧНИК**

Издание 5-е, переработанное и дополненное



Издательство «Транспорт» Москва 1968

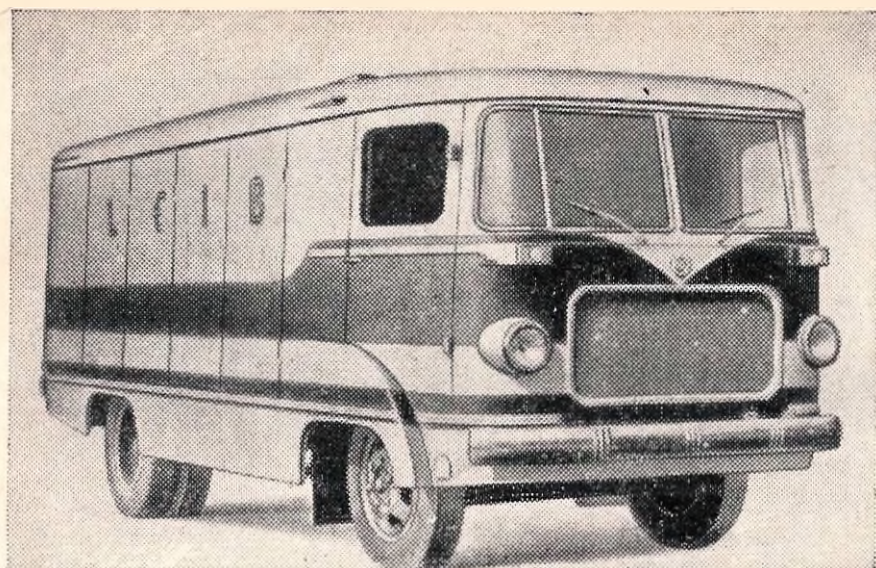
## АВТОМОБИЛИ ТА-9 И ТА-9В

Автомобиль-фургон ТА-9, предназначенный для перевозки хлебобулочных изделий, выпускается Тартусским авторемонтным заводом № 3 на шасси автомобиля ГАЗ-51А.

Кузов — вагонного типа, деревометаллический с термоизоляцией. Грузовое отделение разделено на 5 секций с направляющими для лотков, каждая из секций имеет свою одностворчатую дверь. Задняя одностворчатая дверь ведет в багажное отделение.

Автомобиль-фургон ТА-9В, предназначенный для перевозки скоропортящихся продуктов, является модификацией фургона ТА-9 и отличается от него размерами кузова, отсутствием перегородок и направляющих для лотков, а также наличием задней двустворчатой и одной боковой дверей

Грузоподъемность, кг . . .	2000
Собственный вес в снаряженном состоянии, кг . . .	3640
в том числе:	
на переднюю ось . . .	1791
на заднюю ось . . .	1849
Полный вес, кг . . . . .	5790
в том числе:	



Автомобиль ТА-9

на переднюю ось . . . . .	2290	
на заднюю ось . . . . .	3500	
Габаритные размеры, мм:		
длина . . . . .	6440	
ширина . . . . .	2235	
высота . . . . .	2490	(2700)*
Внутренние размеры кузова, мм:		
длина . . . . .	4170	(4410)
ширина . . . . .	2090	
высота . . . . .	1540	(1775)
Погрузочная высота, мм	900	
Углы свеса, град:		
передний . . . . .	24	
задний . . . . .	18	
Вес кузова, кг . . . . .	1685	
Число лотков для укладки хлеба (для фургона ТА-9)	123	

Рессоры по сравнению с автомобилем ГАЗ-51А усилены: передние за счет добавления в каждую рессору по три листа, задние — четырех амортизаторов; рама удлинена, вал и колонка рулевого управления укорочены.

\* В скобках — данные для фургона ГАЗ-9В.

Все остальные параметры по двигателю, трансмиссии, шасси и оборудованию те же, что и у автомобиля ГАЗ-51А.

## АВТОМОБИЛИ ТА-9А И ТА-9Е

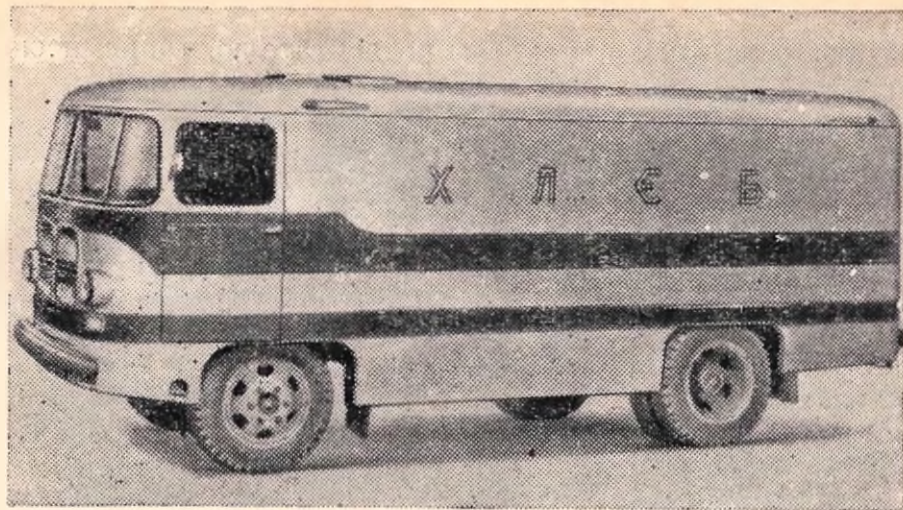
Автомобиль-фургон ТА-9А выпускается Тартуским авторемонтным заводом № 3 на шасси автомобиля ГАЗ-51А; автомобиль предназначен для перевозки хлебобулочных изделий.

Кузов — вагонного типа с каркасом из стальных труб, имеет термоизоляцию. Грузовое отделение разделено на пять секций с направляющими для лотков, каждая из секций имеет свою одностворчатую дверь.

Автомобиль-фургон ТА-9Е, предназначенный для перевозки скоропортящихся продуктов, является модификацией фургона ТА-9А и отличается от него отсутствием перегородок и направляющих для лотков, размерами и весом кузова. Фургон ТА-9Е имеет заднюю двустворчатую дверь и одну боковую с правой стороны кузова.

Грузоподъемность, кг . . . . .	2000
Собственный вес в снаряженном состоянии, кг . . . . .	3790 (3557)*
в том числе:	
на переднюю ось . . . . .	1862 (1799)
на заднюю ось . . . . .	1928 (1758)
Полный вес, кг . . . . .	5940 (5707)
в том числе:	
на переднюю ось . . . . .	2348 (2285)
на заднюю ось . . . . .	3592 (3422)
Габаритные размеры, мм:	
длина . . . . .	6280
ширина . . . . .	2195
высота . . . . .	2495 (2740)
Внутренние размеры кузова, мм:	
длина . . . . .	4170
ширина . . . . .	2090
высота . . . . .	1540 (1775)
Погрузочная высота, мм . . . . .	900
Углы свеса, град:	
передний . . . . .	26
задний . . . . .	20

\* В скобках — данные для фургона ТА-9Е.



Автомобиль ТА-9А

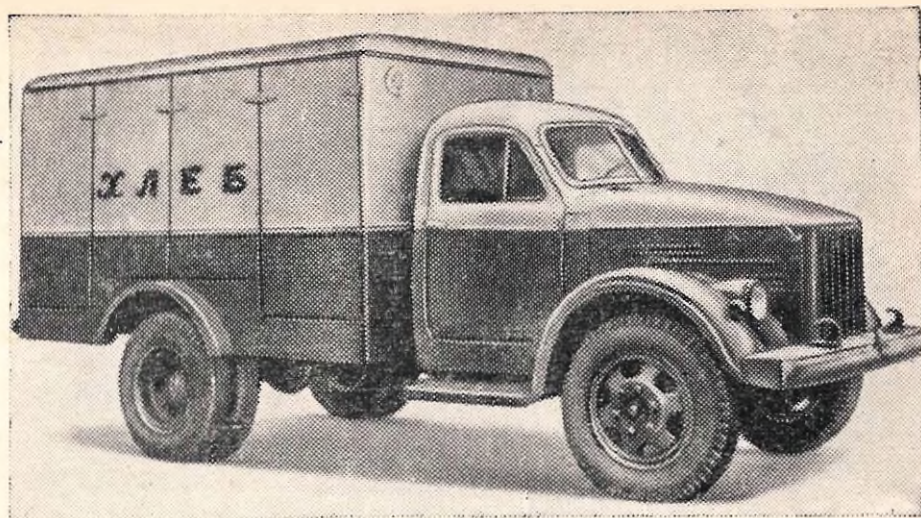
Вес кузова, кг	1835 (1600)
Число лотков для укладки хлеба (для фургона ТА-9А)	123

## АВТОМОБИЛЬ КХА-2-57

Автомобиль-фургон КХА-2-57 выпускал Горьковский завод торгового машиностроения до 1964 г. на шасси ГАЗ-51А с удлиненной рамой. Автомобиль предназначен для перевозки хлебобулочных изделий.

Кузов — дерево-металлический, снаружи обшит дюралюминиевым листом, внутри оборудован направляющими для размещения хлебных лотков. Кузов снабжен эффективной системой вентиляции.

Грузоподъемность, кг . . .	1700
Собственный вес в снаряженном состоянии, кг . .	3760
в том числе:	
на переднюю ось . .	1550
на заднюю ось . . .	2210



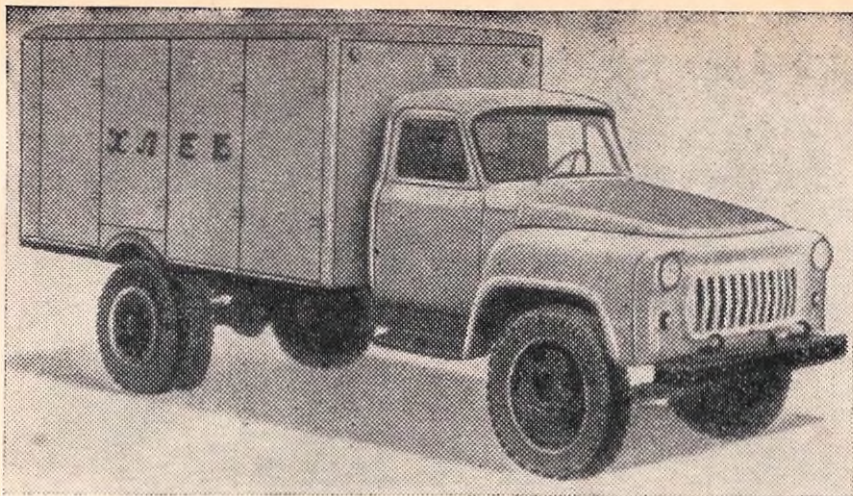
Автомобиль КХА-2-57

Полный вес, кг . . . . .	5610
в том числе: . . . . .	
на переднюю ось . . . . .	2290
на заднюю ось . . . . .	3320
Габаритные размеры, мм:	
длина . . . . .	5880
ширина . . . . .	2190
высота . . . . .	2540
Внутренние размеры кузова, мм:	
длина . . . . .	3150
ширина . . . . .	1840
высота . . . . .	1610
Количество лотков . . . . .	132

### АВТОМОБИЛЬ ГЗТМ-892

Автомобиль-фургон ГЗТМ-892, предназначенный для перевозки хлебобулочных изделий, выпускается с 1964 г. Горьковским заводом торгового машиностроения на шасси ГАЗ-52А.

Кузов — дерево-металлический, снаружи обшит листовой сталью, внутри оборудован фермами с направляющими для размещения хлебных лотков. Кузов имеет принудительную вентиляцию.



Автомобиль ГЗТМ-892

Грузоподъемность, кг . . . . .	2240
Собственный вес в снаряженном состоянии, кг . . . . .	3200
в том числе:	
на переднюю ось . . . . .	1295
на заднюю ось . . . . .	1905
Полный вес, кг . . . . .	5590
в том числе:	
на переднюю ось . . . . .	1710
на заднюю ось . . . . .	3880
Габаритные размеры, мм:	
длина . . . . .	6100
ширина . . . . .	2150
высота . . . . .	2660
Погрузочная высота, мм:	
минимальная . . . . .	1000
максимальная . . . . .	2320
Количество лотков . . . . .	140