

МИНИСТЕРСТВО АВТОМОБИЛЬНОГО ТРАНСПОРТА
И ШОССЕЙНЫХ ДОРОГ РСФСР

ГОСУДАРСТВЕННЫЙ НАУЧНО-ИССЛЕДОВАТЕЛЬСКИЙ
ИНСТИТУТ АВТОМОБИЛЬНОГО ТРАНСПОРТА
НИИАТ

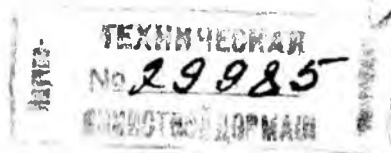
КТ

629.114

К 78

КРАТКИЙ АВТОМОБИЛЬНЫЙ СПРАВОЧНИК

*Издание 4-е,
переработанное и дополненное*



АВТОТРАНСИЗДАТ
Москва 1963

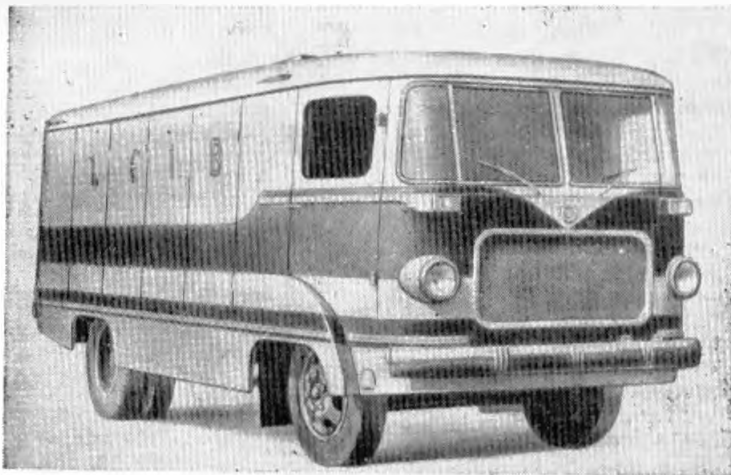
Автомобили ТА-9 и ТА-9В

Автомобиль-фургон ТА-9 для перевозки хлебобулочных изделий выпускается Тартусским авторемонтным заводом № 3 на шасси автомобиля ГАЗ-51А.

Кузов — вагонного типа, дерево-металлический с термозоляцией. Грузовое отделение разделено на 5 секций с направляющими для лотков, каждая из которых имеет свою одностворчатую дверь. Задняя одностворчатая дверь ведет в багажное отделение.

Автомобиль-фургон ТА-9В для перевозки скоропортящихся продуктов является модификацией фургона ТА-9 и отличается от последнего размерами кузова, отсутствием перегородок и направляющих для лотков, наличием задней двухстворчатой и одной боковой дверей.

Грузоподъемность, кг	2000
Собственный вес в снаряженном состоянии, кг	3640
В том числе:	
на переднюю ось	1791
на заднюю ось	1849
Полный вес, кг	5790
В том числе:	
на переднюю ось	2290
на заднюю ось	3500



Автомобиль-фургон ТА-9

Габаритные размеры, мм:	
длина	6440
ширина	2235
высота	2490 (2700) *
Внутренние размеры кузова, мм:	
длина	4170 (4410)
ширина	2090
высота	1540 (1775)
Погрузочная высота, мм	900
Углы свеса, град.:	
передний	24
задний	18
Вес кузова, кг	1685
Число лотков для укладки хлеба (для фургона ТА-9)	123

По сравнению с автомобилем ГАЗ-51А передние рессоры усилены за счет добавления в каждую рессору по три листа, а задние — четырех амортизаторов; рама удлинена, вал и колонка рулевого управления укорочены.

Все остальные параметры по двигателю, трансмиссии, шасси и оборудованию те же, что и у автомобиля ГАЗ-51А.

Автомобили ТА-9А и ТА-9Е

Автомобиль-фургон ТА-9А выпускается Тартусским авторемонтным заводом № 3 на шасси автомобиля ГАЗ-51А и предназначен для перевозки хлебобулочных изделий.

Кузов вагонного типа, с каркасом из стальных труб, имеет термозоляцию. Грузовое отделение разделено на пять секций с направляющими для лотков, каждая из которых имеет свою одностворчатую дверь. Задняя дверь (также одностворчатая) ведет в багажное отделение.

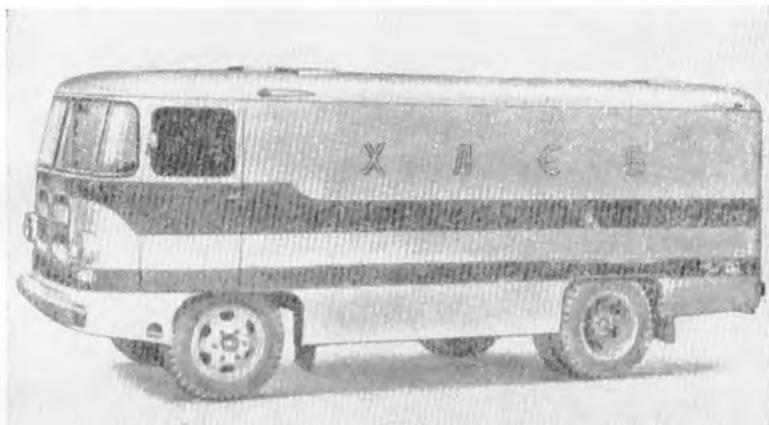
Автомобиль-фургон ТА-9Е для перевозки скоропортящихся продуктов является модификацией фургона ТА-9А и отличается от последнего отсутствием перегородок и направляющих для лотков, размерами и весом кузова. Фургон ТА-9Е имеет заднюю двухстворчатую дверь и одну боковую с правой стороны кузова.

Грузоподъемность, кг	2000
Собственный вес в снаряженном состоянии, кг	3790 (3557) **
В том числе:	
на переднюю ось	1862 (1799)
на заднюю ось	1928 (1758)
Полный вес, кг	5940 (5707)
В том числе:	
на переднюю ось	2348 (2285)
на заднюю ось	3592 (3422)
Габаритные размеры, мм:	
длина	6270
ширина	2185
высота	2465 (2710)
Внутренние размеры кузова, мм:	
длина	4170

* В скобках — данные для фургона ТА-9В.

** В скобках — данные для фургона ТА-9Е.

ширина	2090
высота	1540 (1775)
Погрузочная высота, мм	900
Углы свеса, град.:	
передний	24
задний	20



Автомобиль-фургон ТА-9А

Вес кузова, кг	1835 (1600)
Число лотков для укладки хлеба (для фургона ТА-9А)	123

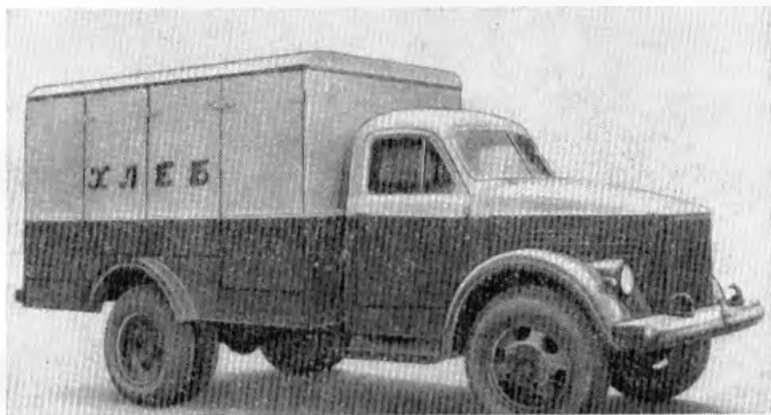
Автомобиль КХА-2-57

Автомобиль-фургон выпускается Горьковским заводом торгового машиностроения на шасси автомобиля ГАЗ-51А с удлиненной рамой и предназначен для перевозки хлебобулочных изделий.

Дерево-металлический кузов фургона разделен на четыре секции, каждая из которых имеет двухстворчатую дверь. Снаружи кузов обшит дюралюминиевым листом, пол фургона покрыт железом. Кузов снабжен эффективной системой вентиляции.

Грузоподъемность, кг	1700
Число лотков для укладки хлеба	132
Собственный вес в снаряженном состоянии, кг	3760
Полный вес, кг	5610
Габаритные размеры, мм:	
длина	6000
ширина	2190
высота	2540

Внутренние размеры кузова, мм:	
длина	3150
ширина	1840
высота	1610
Ширина дверей, мм	750
Вес кузова, кг	1100
Наибольший допустимый вес прицепа, кг	3000



Автомобиль-фургон КХА-2-57

Примечание. Остальные данные см. «Автомобиль ГАЗ-51А», стр. 67.