

В. И. НАУМОВ, Н. Г. СИДОРОВ,

В. К. САХАРОВ

ЭКСПЛУАТАЦИЯ, ТЕХНИЧЕСКОЕ ОБСЛУЖИВАНИЕ И РЕМОНТ АВТОМОБИЛЕЙ

СПРАВОЧНОЕ ПОСОБИЕ

*Издание четвертое,
переработанное и дополненное*



ИЗДАТЕЛЬСТВО «МАШИНОСТРОЕНИЕ»
МОСКВА 1965 ЛЕНИНГРАД

Автомобиль ЗИЛ-ММЗ-164Н (4×2)

Седельный тягач выпускался с 1957 по 1961 г. Мытищинским машиностроительным заводом на базе автомобиля ЗИЛ-164.

Тягач предназначен для буксировки полуприцепов общим весом 9500 кг по усовершенствованным дорогам. Тягач оборудован пневматическим выводом для управления тормозами полуприцепа и вторым топливным баком. Кабина — цельнометаллическая, трехместная.

Тягач ЗИЛ-ММЗ-164Н отличается от автомобиля ЗИЛ-164 укороченной рамой (на 747 мм), двигателем повышенной мощности (104 л. с.), карбюратором К-84, усиленным охлаждением, масляной системой, имеющей двоярный шестерчатый насос и масляный радиатор, повышенным передаточным числом главной передачи (9,28), местом установки запасного колеса, заднего фонаря и кронштейна номерного знака.

Наибольший допустимый вес полуприцепа с грузом, кг	9500
Собственный вес в снаряженном состоянии, кг	3825
Полный вес (при нагрузке 3840 кг на седельное устройство), кг	7890

Распределение веса по осям, кг:

на переднюю ось без нагрузки	1920
» » » с полной нагрузкой	2280
на заднюю ось без нагрузки	1905
» » » с полной нагрузкой	5610

Дорожные просветы, мм:

под передней осью	325
под задней осью	265

Радиус поворота, м:

по колею внешнего переднего колеса	8,0
наружный габаритный	8,5

Максимальная скорость с полуприцепом общим весом 9500 кг (с ограничителем), км/ч	55
--	----

Модель, тип двигателя и число цилиндров

ЗИЛ-164 (форсированный), карбюраторный, четырехтактный, шестицилиндровый, нижнеклапанный

Максимальная мощность (с ограничителем), л. с.	104
Число оборотов коленчатого вала при максимальной мощности, об/мин	2800
Максимальный крутящий момент, кг·м	34
Число оборотов коленчатого вала при максимальном крутящем моменте, об/мин	1100—1400
Карбюратор	К-84

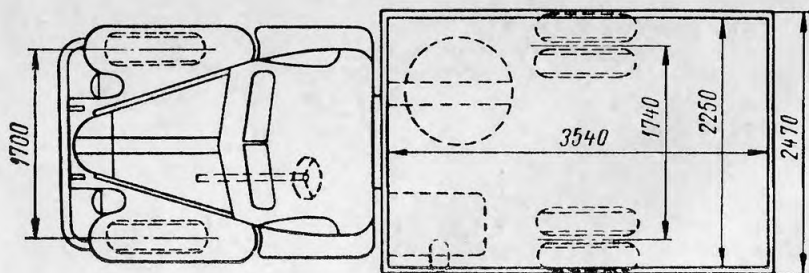
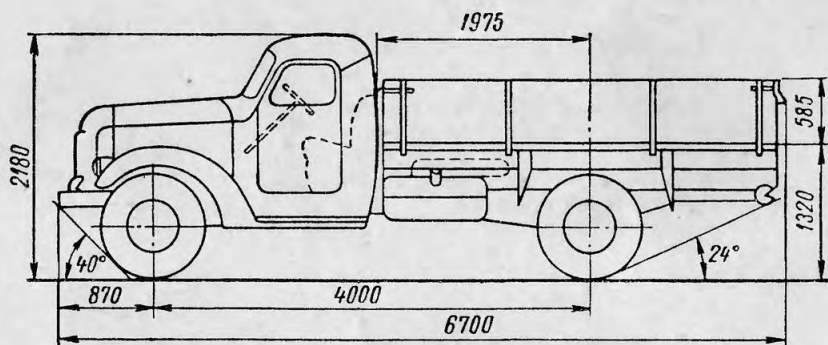
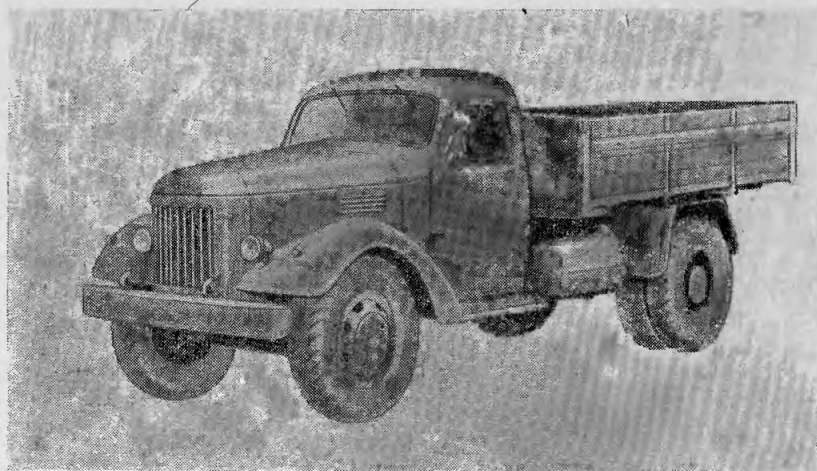
Передаточное число главной передачи . .	9,28 (число зубьев: коническая пара 25 и 11, цилиндрическая пара 49 и 12)
Заправочные объемы, л:	
система смазки двигателя (с фильтрами)	11
Остальные данные см. «Автомобиль ЗИЛ-164» (стр. 27).	

Автомобиль ЗИЛ-164 (4×2)

Грузовой автомобиль выпускался Московским автомобильным заводом им. И. А. Лихачева с 1957 по 1961 г.

Кузов — деревянная платформа с тремя откидными бортами.
Кабина — трехместная, цельнометаллическая.

Грузоподъемность, кг	4000
Общий вес буксируемого прицепа, кг	6400
Собственный вес в снаряженном состоянии, кг	4100
Полный вес, кг	8325
Распределение веса по осям, кг:	
на переднюю ось без нагрузки	1870
» » » с полной нагрузкой	2160
на заднюю ось без нагрузки	2230
» » » с полной нагрузкой	6165
Дорожные просветы, мм:	
под передней осью	325
под задней осью	265
Радиус поворота, м:	
по колею внешнего переднего колеса наружный габаритный	8,0
	8,5
Максимальная скорость (с ограничителем), км/ч	75
Контрольный расход топлива при скорости 30—40 км/ч, л/100 км	27,0
Модель, тип двигателя и число цилиндров	ЗИЛ-164, карбюраторный, четырехтактный, шестицилиндровый, нижнеклапанный
Диаметр цилиндра, мм	101,6
Ход поршня, мм	114,3



Рабочий объем (литраж), л	5,55
Степень сжатия	6,2 (головка цилиндров алюминиевая)
Порядок работы цилиндров	1—5—3—6—2—4
Максимальная мощность (с ограничителем), л. с.	97
Число оборотов коленчатого вала при максимальной мощности, об/мин	2600
Максимальный крутящий момент, кг·м	33,0
Число оборотов коленчатого вала при максимальном крутящем моменте, об/мин	1100—1400
Карбюратор	К-82
Электрооборудование, в	12
Аккумуляторная батарея	ЗСТ84; 2 шт.
Генератор	Г15-Б; 18 а; 225 вт
Реле-регулятор	РР20 или РР12В
Стартер	СТ15Б; 1,8 л. с.
Прерыватель-распределитель	Р21-А
Свечи	А16У
Сцепление	Двухдисковое, сухое
Коробка передач	Пятиступенчатая
Передаточные числа:	
коробки передач	I—6,24; II—3,32; III—1,90; IV—1,00; V—0,81;
главной передачи	задний ход — 6,70 7,63 (число зубьев — коническая пара 25 и 11, цилиндрическая пара 47 и 14)
Размер шин	9,00—20 или 260—20
Число колес	6+1
Давление воздуха в шинах, кг/см ² :	
передних	3,5 3,5
задних	4,25 4,5
Тормоза:	
ножной	Колодочный, на все колеса с пневматическим приводом
ручной	Дисковый, на трансмиссию с механическим приводом
Рулевой механизм	Глобоидальный червяк и двухребенный ролик, передаточное число 23,5
Подвеска:	
передняя	На двух продольных полуэллиптических рессорах, амортизаторы гидравлические двустороннего действия
задняя	На двух продольных полуэллиптических рессорах с дополнительными рессорами

Заправочные объемы, л:

топливный бак	150
система охлаждения двигателя	21,0
система смазки двигателя (с филь- трами)	8,5
картер коробки передач	6,0
картер ведущего моста	4,5
амортизаторы	Два передних, по 0,35 каждый
картер рулевого механизма	1,0
воздушный фильтр	0,7

Вес агрегатов, кг:

двигатель без оборудования	380
двигатель с оборудованием и сцеп- лением	453
коробка передач	107
карданный вал	38
передний мост	258
задний мост	370
рама	352
кузов	523
кабина	210
колесо в сборе с шиной	95

Автомобиль ЗИЛ-ММЗ-164АН (4×2)

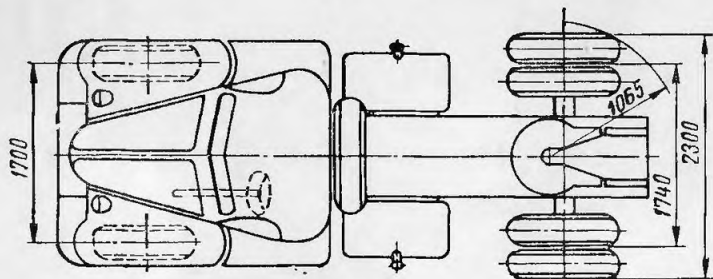
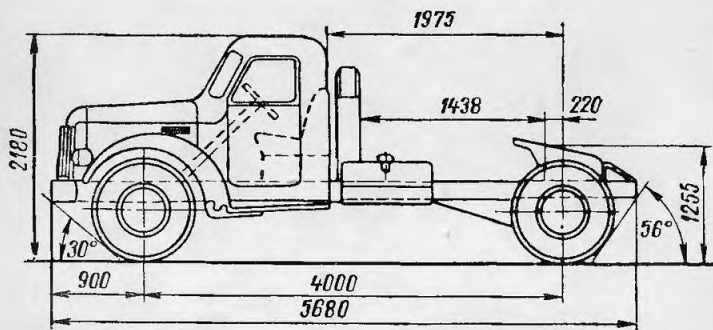
Седелный тягач выпускается с 1961 г. Мытищинским машиностроительным заводом на базе автомобиля ЗИЛ-164А.

Тягач предназначен для буксировки полуприцепов общим весом 9500 кг по усовершенствованным дорогам. Тягач оборудован пневматическим выводом для управления тормозами полуприцепа и вторым топливным баком. Кабина — трехместная, цельнометаллическая.

Тягач ЗИЛ-ММЗ-164АН отличается от автомобиля ЗИЛ-164 укороченной рамой (на 747 мм), двигателем повышенной мощности (104 л. с.), карбюратором К-84, усиленной системой охлаждения двигателя, масляной системой, имеющей сдвоенный шестеренчатый насос и масляный радиатор, повышенным передаточным числом главной передачи, местом установки запасного колеса, заднего фонаря и кронштейна номерного знака.

Наибольший допустимый вес полуприцепа с грузом, кг	9500
Собственный вес в снаряженном состоянии, кг	3775
Полный вес (при нагрузке 3840 кг на седельное устройство), кг	7840
Распределение веса по осям, кг:	
на переднюю ось без нагрузки	1900
» » » с полной нагрузкой	2260
на заднюю ось без нагрузки	1875
» » » с полной нагрузкой	5580
Дорожные просветы, мм:	
под передней осью	325
под задней осью	265
Радиус поворота, м:	
по колею внешнего переднего колеса	8,0
наружный габаритный	8,5
Максимальная скорость с полуприцепом общим весом 9500 кг (с ограничителем), км/ч	55
Модель, тип двигателя и число цилиндров	
Сцепление	

ЗИЛ-164 (форсированный), карбюраторный, четырехтактный, шестичилиндровый, нижнеклапанный
Однодисковое, сухое



Коробка передач	Пятиступенчатая, с синхронизаторами для включения второй, третьей, четвертой и пя- той передач
Передаточные числа: коробки передач	I—7,44 II—4,10; III—2,29; IV—1,47; V—1,00; задний ход — 7,09
главной передачи	6,97
Тормоза: ножной	Колодочный, на все коле- са с пневматическим при- водом
ручной	Барабанный, на транс- миссию с механическим приводом
Подвеска: передняя	На двух продольных полуэллиптических рессорах, амортизаторы гидравлические, телескопические
задняя	На двух продольных полуэллиптических рессорах с дополнитель- ными рессорами
Заправочные объемы, л: картер коробки передач	5,1
воздушный фильтр	0,8
Вес агрегатов, кг: коробки передач	93
карданный вал	32

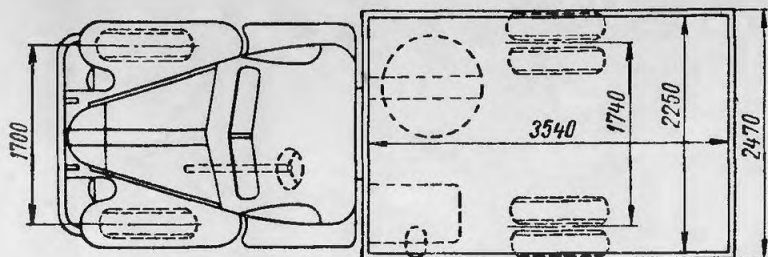
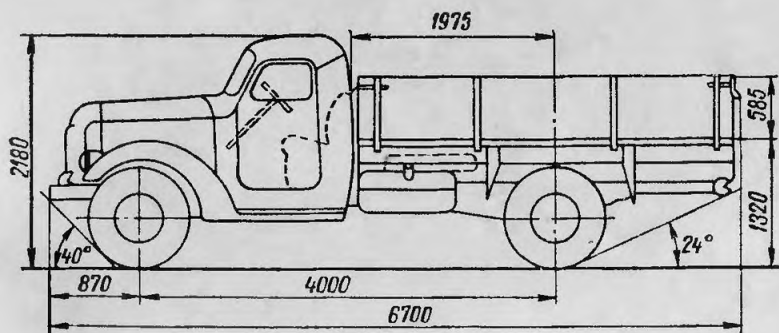
Остальные данные см. «Автомобиль ЗИЛ-164» (стр. 27).

Автомобиль ЗИЛ-164А (4×2)

Грузовой автомобиль выпускается Московским автомобильным заводом им. И. А. Лихачева с 1961 г.

Автомобиль ЗИЛ-164А отличается от автомобиля ЗИЛ-164 трансмиссией, новым тормозным краном, телескопическими амортизаторами передней подвески автомобиля.

Грузоподъемность, кг	4000
Общий вес буксируемого прицепа, кг	6400
Собственный вес в снаряженном состоянии, кг	4100
Полный вес, кг	8325
Распределение веса по осям, кг:	
на переднюю ось без нагрузки	1870
» » » с полной нагрузкой	2160
на заднюю ось без нагрузки . . .	2230
» » » с полной нагрузкой	6165
Дорожные просветы, мм:	
под передней осью	325
под задней осью	265
Радиус поворота, м:	
по колею внешнего переднего колеса	8,0
наружный габаритный	8,5
Максимальная скорость (с ограничителем), км/ч	70



Контрольный расход топлива при скорости 30—40 км/ч, л/100 км	27
Модель, тип двигателя и число цилиндров	ЗИЛ-164А, карбюраторный, четырехтактный, шестичилиндровый, шпильно-клапанный
Максимальная мощность, л. с.	100
Число оборотов коленчатого вала при максимальной мощности, об/мин	2800
Карбюратор	К-82М
Электрооборудование, в.	12
Аккумуляторная батарея	3СТ84ПД или 3СТ84ПДС; 2 шт.
Генератор	Г12-В; 18 а; 225 Вт
Реле-регулятор	РР24-Г
Стартер	СТ15Б; 1,8 л. с.
Прерыватель-распределитель	Р21-А
Свечи зажигания	А16У
Сцепление	Однодисковое, сухое
Коробка передач	Пятиступенчатая с синхронизаторами для включения второй, третьей, четвертой и пятой передач
Передаточные числа: коробки передач	I—7,44; II—4,1; III—2,29; IV—1,47; V—1,00; задний ход—7,09
главной передачи	6,45
Тормоза: пожлой	Колодочный, на все колеса с пневматическим приводом
ручной	Барабанный, на трансмиссию с механическим приводом
Рулевой механизм	Глобоидальный червяк и трехребневый ролик; передаточное число 23,5
Подвеска: передняя	На двух продольных полуэллиптических рессорах, амортизаторы гидравлические, телескопические двустороннего действия
задняя	На двух продольных полуэллиптических рессорах с дополнительными рессорами
Заправочные объемы, л: картер коробки передач	5,1
амортизаторы	Два передних по 0,355 каждый
воздушный фильтр	0,8

Вес агрегатов, кг:

коробка передач	93
карданный вал	32

Остальные данные см. «Автомобиль ЗИЛ-164» (стр. 27)

Полуприцеп ММЗ-584Б

Полуприцеп изготавливается Саранским заводом автомобилей-самосвалов с 1961 г. Ранее выпускался Мытищинским машиностроительным заводом. Полуприцеп предназначен для перевозки различных грузов.



Кузов — металлический с открывающимися бортами. Опорно-сцепное устройство — опорная плита и шкворень. Тормоза — колодочные, с пневматическим приводом, стояночный — с механическим приводом. Опорное устройство с механическим приводом.

Грузоподъемность, кг	7000
Собственный вес в снаряженном состоянии, кг	2525
В том числе:	
на опорно-сцепное устройство	715
на заднюю ось	1810
Полный вес, кг	9525
В том числе:	
на опорно-сцепное устройство	3855
на заднюю ось	5670
База, мм	4340
Колея, мм	1740
Габаритные размеры, мм:	
длина	6300
ширина	2455
высота	2000
Габаритный радиус переднего свеса, мм	1350
Передний свес, мм	680
Задний свес, мм	1690
Внутренние размеры кузова, мм:	
длина	6050
ширина	2250
высота	725
Площадь платформы, м ²	13,6
Объем платформы, м ³	9,9
Погрузочная высота, мм	1435
Число осей	1
Число колес	4
Размер шин	9,00—20 или 260—20