

## АВТОМОБИЛЬ КраЗ-257 (6×4)

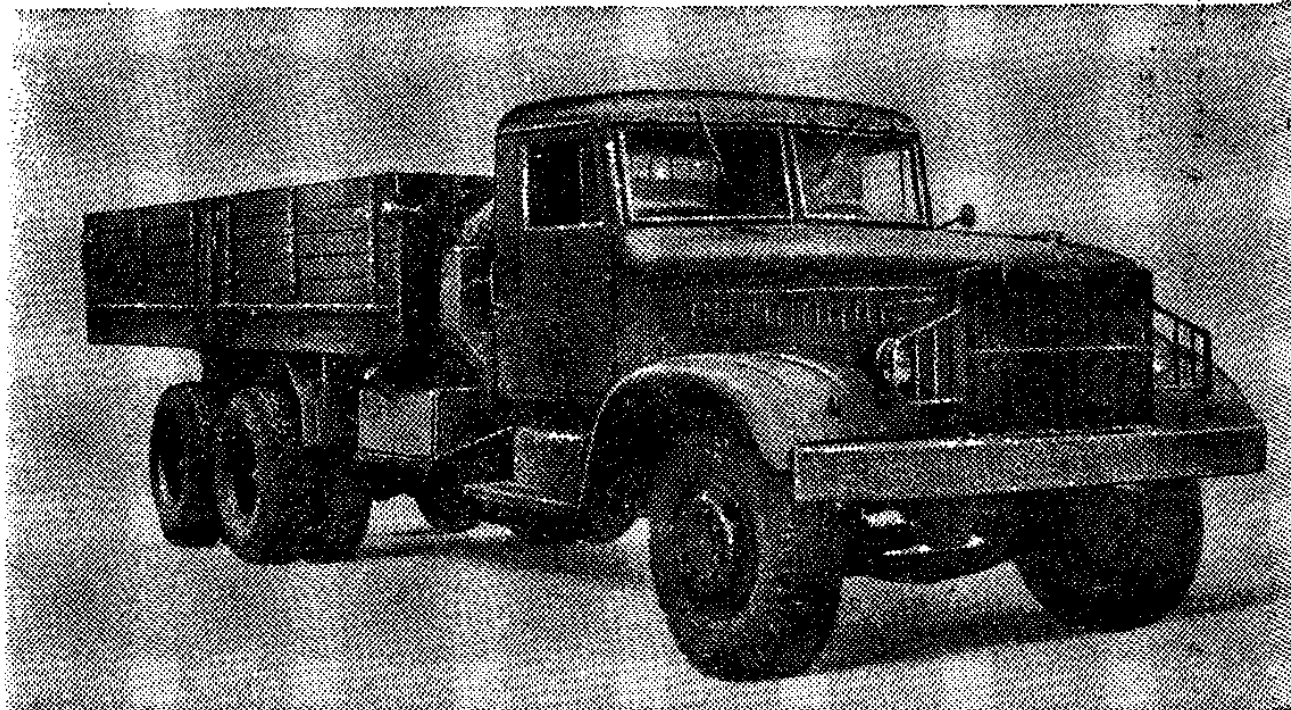
Грузовой автомобиль выпускает Кременчугский автомобильный завод с 1965 г.

Кузов — деревянная платформа с тремя открывающимися бортами (боковые борта сдвоенные).

Кабина — трехместная, деревянная, с металлической обшивкой.

С 1963 до 1965 г. завод выпускал автомобиль КраЗ-219Б, отличавшийся от КраЗ-257 силовым агрегатом, с 1959 до 1963 г. — КраЗ-219, который являлся модернизированным автомобилем ЯАЗ-210, выпускавшимся с 1951 до 1959 г. Ярославским автомобильным заводом.

Грузоподъемность, кг . . . . .	12 000
Общий вес буксируемого прицепа, кг . . . . .	16 600
Собственный вес в снаряженном состоянии, кг . . . . .	11 130
В том числе:	
на переднюю ось . . . . .	4 300
» тележку . . . . .	6 830
Полный вес, кг . . . . .	23 355
В том числе:	
на переднюю ось . . . . .	4 665
» тележку . . . . .	18 690
Дорожные просветы, мм:	
под передней осью . . . . .	290
» задней и средней осями	290



Автомобиль КрАЗ-257

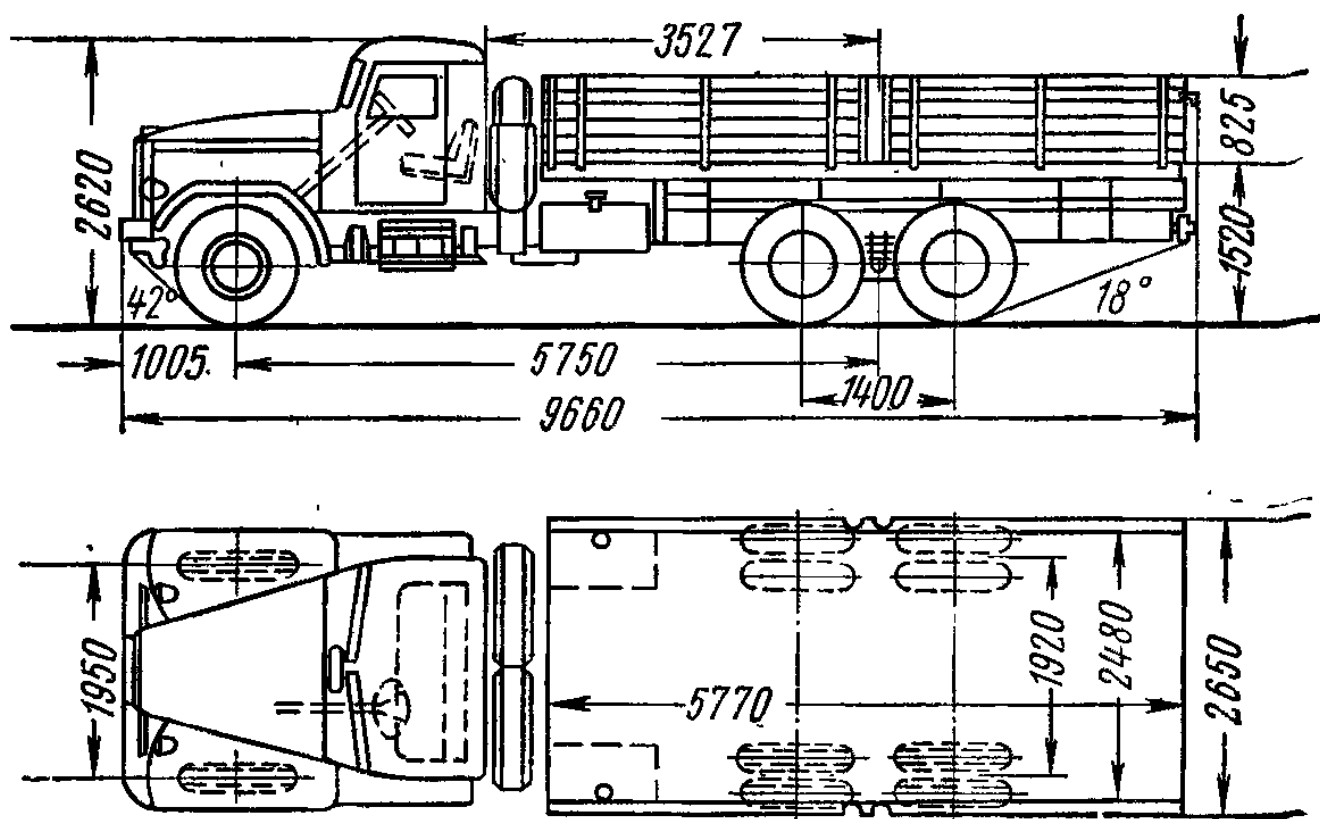


Схема автомобиля КрАЗ-257

Радиус поворота, м:

по колею внешнего переднего колеса . . . . .	12,5
наружный габаритный . . . . .	13,2
Максимальная скорость, км/ч	70
Контрольный расход топлива, л/100 км . . . . .	36

Двигатель . . . . .	ЯМЗ-238, V-образный, дизельный, четырехтактный, восьмицилиндровый
Диаметр цилиндра, мм . . . . .	130,0
Ход поршня, мм . . . . .	140,0
Литраж, л . . . . .	14,86
Степень сжатия . . . . .	16,5
Порядок работы цилиндров . . . . .	1—5—4—2—6—3—7—8
Максимальная мощность, л.с.	240
Скорость вращения коленчатого вала двигателя при максимальной мощности, об/мин	2 100
Максимальный крутящий момент, кгм . . . . .	90
Скорость вращения коленчатого вала двигателя при максимальном крутящем моменте, об/мин . . . . .	1 500
Топливная аппаратура . . . . .	раздельная, форсунки закрытого типа, восьмиплунжерный насос
Электрооборудование . . . . .	24 в
Аккумуляторная батарея . . . . .	6-СТ-165 ЭМС
Генератор . . . . .	Г270-А; 500 вт; 20 а
Реле-регулятор . . . . .	РР127
Стартер . . . . .	СТ103; 9,5 л.с.
Сцепление . . . . .	двухдисковое, сухое
Коробка передач . . . . .	пятиступенчатая, с синхронизаторами на II и III, IV и V передачах
Раздаточная коробка . . . . .	двухступенчатая, с межосевым центральным дифференциалом
Главная передача . . . . .	двойная (на обоих мостах)
Передаточные числа:	
коробки передач . . . . .	I—5,26; II—2,90; III—1,52; IV—1,00; V—0,664; задний ход—5,48
раздаточной коробки . . . . .	высшая—1,15; низшая—2,28
главной передачи . . . . .	8,21
Размер шин . . . . .	12,00—20
Число колес . . . . .	10+2
Давление воздуха в шинах, кг/см <sup>2</sup> .	
передних . . . . .	5,0
задних . . . . .	5,5
Тормоза:	
ножной . . . . .	колодочный, на все колеса с пневматическим приводом
стояночный . . . . .	колодочный, на трансмиссию с механическим приводом

Рулевой механизм . . . . .	винт и гайка с перекатывающимися шариками; с пневмоусилителем; передаточное число—23,6
Передняя подвеска . . . . .	на двух продольных полуэллиптических рессорах, амортизаторы гидравлические, телескопические, двустороннего действия
Задняя подвеска . . . . .	балансирного типа, на двух продольных полуэллиптических рессорах
Заправочные объемы (л) и рекомендуемые материалы:	
топливный бак . . . . .	225—летом—дизельное топливо ДЛ или Л, зимой ДЗ или З, при —30°С и ниже ДА или А
система охлаждения двигателя . . . . .	53—вода или антифриз
система смазки двигателя (с фильтрами) . . . . .	33,5—летом—масло ДС-11, зимой—ДС-8
картер коробки передач . . . . .	5,5 — масло всесезонное МТ-16 или летом—МК-22, зимой—МС-14
» раздаточной коробки . . . . .	15,0 — масло всесезонное МТ-16п или летом—МК-22, зимой—МС-14
картер среднего и заднего мостов (каждый) . . . . .	13,0 — масло автотракторное трансмиссионное
картер рулевого механизма . . . . .	1,86—масло автотракторное трансмиссионное
амортизаторы . . . . .	два передних по 0,75
воздушный фильтр . . . . .	1,4—масло для двигателя
Вес агрегатов, кг:	
двигатель без оборудования . . . . .	1 070
двигатель с оборудованием, сцеплением и коробкой передач . . . . .	1 385
раздаточная коробка . . . . .	327
карданные валы . . . . .	177
передний мост . . . . .	390
средний » . . . . .	830
задний » . . . . .	820
рама . . . . .	978
кузов . . . . .	1 380
кабина . . . . .	440
колесо в сборе с шиной . . . . .	145
радиатор . . . . .	37