

Пескоразбрасыватель Д-307А

Специальное оборудование машины смонтировано на шасси автомобиля ЗИЛ-164. Машина выполнена по схеме, аналогичной с машиной ПР-130, и отличается только конструктивным оформлением некоторых узлов. Специальное оборудование состоит из бункера для песка, питающего лотка с вибратором и пескоразбрасывающего диска с приводом (рис. 65). Бункер для песка смонтирован на раме. В задней части бункера имеется подвижная заслонка для регулирования подачи песка на горловину питающего лотка. Под бункером расположен наклонный питающий лоток, по которому песок поступает на разбрасывающий диск.

Пескоразбрасывающий диск приводится во вращение от коробки отбора мощности через карданные валы с промежуточной опорой, редуктор, вибратор, клиноременную передачу и конический редуктор. Ведомое колесо конического редуктора передает вращение валу пескоразбрасывающего диска через обгонную и предохранительную муфты.

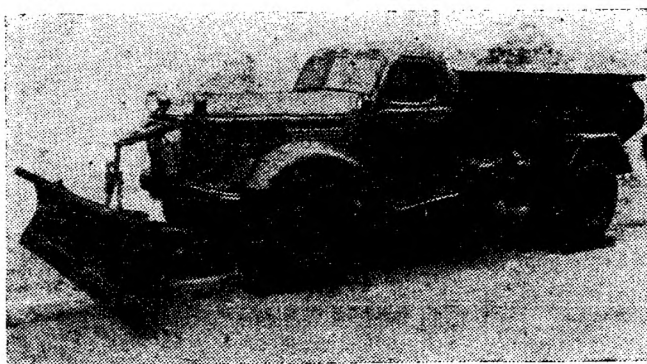


Рис. 65. Пескоразбрасыватель Д-307А

Тип базового шасси	ЗИЛ-164
Емкость бункера в m^3	2,5
Ширина посыпки в m	6
Плотность посыпки в $л/м^2$	0,15—0,25
Диаметр разбрасывающего диска в $мм$	700
Высота установки диска над дорожным покрытием в $мм$	680
Высота загрузки в $мм$	1915
Число оборотов диска в 1 мин	350
Угол наклона питающего лотка к горизонту в град	16
Число колебаний питающего лотка в 1 мин	1140
Амплитуда колебаний питающего лотка в $мм$	6
Рабочая скорость при посыпке песком в $км/ч$	10—18
Производительность при посыпке 5 км в тыс. $м^2/ч$	20
Вес порожней машины с полным комплектом специального оборудования в $кг$	5520
Вес специального оборудования в $кг$	2120
Габаритные размеры в $мм$:	
длина	7800
ширина	3100
высота	2180