

ЛЕГКОВЫЕ АВТОПОЕЗДА

НА ПЕРЕВОЗКАХ ПОЧТЫ

Ю. ВИНОКУРОВ, Мытищинский машиностроительный завод

Для дальнейшего развития моторизованной доставки почты Министерству связи СССР «...не хватает почти 17 тыс. автомобилей»¹. С другой стороны, трудно не согласиться с мнением читателей нашего журнала², что используемые в настоящее время для перевозки почты автофургоны на шасси грузовых автомобилей ГАЗ и ЗИЛ малоприспособлены для этих целей — грузоподъемность их,

как правило, используется далеко не полностью. Это объясняется спецификой перевозимых грузов: их малой объемной плотностью и большим количеством мелких партий.

При недостатке автомобилей средние показатели использования грузоподъемности имеющегося парка (в системе Министерства связи СССР) значительно ниже, чем в других отраслях. Следствием этого являются

высокая стоимость перевозок, большой расход топливно-смазочных материалов на единицу массы перевозимого груза.

На наш взгляд, проблему доставки почтовых отправок можно было бы в значительной степени решить, используя для этой цели автопоезда, состоящие из легковых (или грузопассажирских) автомобилей с прицепами, производство которых в нашей стране получило в последние годы значительное развитие.

В настоящее время в стране выпускаются три модели таких прицепов (см. таблицу). Они могут эксплуатироваться с любым легковым (грузопассажирским) автомобилем, в том числе и с ИЖ-2715, который часто используется на перевозках почтовых грузов.

Прицепы оснащены тентом из непромокаемой ткани, что в значительной степени обеспечивает защиту груза от атмосферных осадков. При необходимости можно изготовить и жесткую запирающуюся крышку к кузову или даже спроектировать фургон на базе серийного прицепа.

Выпускаемые легковые прицепы имеют относительно большую площадь пола и значительный объем, что позволяет, учитывая груз, помещенный в кузове самого автомобиля, полностью использовать мощностные возможности двигателя современного легкового автомобиля и значительно снизить удельный расход топлива на единицу перевозимого груза и себестоимость перевозок.

Значительным преимуществом перевозок на этих прицепах мелких партий почтовых отправок является удобство погрузки и выгрузки вследствие малой погрузочной высоты и свободного доступа к кузову со всех сторон. По этим причинам утреннюю доставку газет и журна-

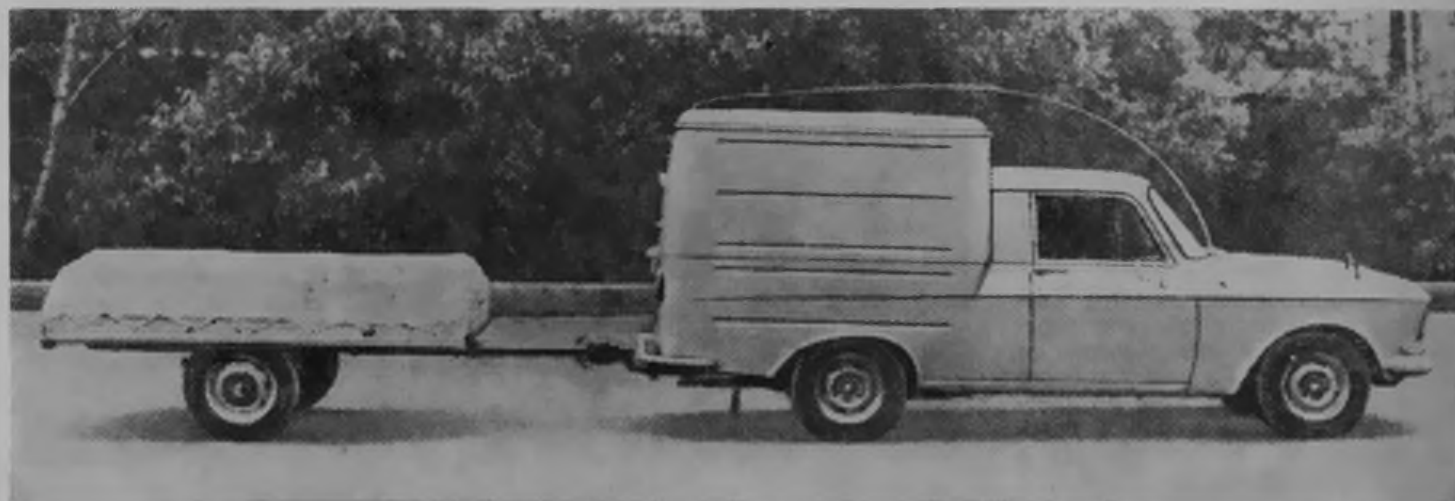


Прицеп MM3-81021 со снятым тентом и открытой задней дверцей

Почтовый автомобиль Иж-2715 с прицепом Мытищинского машиностроительного завода

¹ Мангельдин Д. Как дела на почте? «Правда» от 24.04.83 г.

² Пермяков О. АТ, 1982, № 10, с. 24.



Основные параметры грузовых прицепов к легковым автомобилям

Параметры	Модель		
	ММЗ-81021	МАЗ-8111	«Скиф»-81061
Допускаемая полная масса прицепа, кг	300	300	300
Снаряженная масса прицепа, кг	140	140	150
Масса перевозимого груза, кг	160	160	150
Габаритные размеры прицепа, мм:			
длина	2470	2368	2920
ширина	1608	1520	1650
высота	1010	925	860
Внутренние размеры кузова, мм:			
длина	1800	1540	1800
ширина	1600	1440	1500
высота бортов	380	350	390
Площадь пола кузова, м ²	2,12	2,0	2,0
Объем кузова, м ³	1,0	1,0	1,0
База прицепа, мм	1576	1505	2010
Колен колес, мм	1345	1270	1440
Дорожный просвет, мм	216	200	210
Угол заднего свеса, град	32°	30°	25°
Размер шин	5,15—13 (155—330)	6,45—13 (165—330)	4,00—10 (101—254)
Давление воздуха в шинах, кгс/см ²	1,4	1,7	2,3
Максимальная скорость движения, км/ч	80	80	80

лов, предназначенных для розничной продажи в киосках «Союзпечати», гораздо удобнее было бы осуществлять на этих прицепах.

И еще одно немаловажное обстоятельство. Такие прицепы могут быть использованы с организацией так называемой челночной работы, при которой за одним автомобилем-тягачом закреплено несколько прицепов. Например, с крупного узла связи автомобиль перевозит груженный прицеп к отделению связи и оставляет его для разгрузки и загрузки, а в это время доставляет другой прицеп в другое отделение.

Таким образом, применение на перевозках почтовых грузов автопоездов в составе легковых автомобилей и прицепов может значительно снизить дефицит автомобилей в системе Министерства связи, сократит стоимость перевозок и расход топливно-смазочных материалов.