

В. И. НАУМОВ, Н. Г. СИДОРОВ,

В. К. САХАРОВ

ЭКСПЛУАТАЦИЯ, ТЕХНИЧЕСКОЕ ОБСЛУЖИВАНИЕ И РЕМОНТ АВТОМОБИЛЕЙ

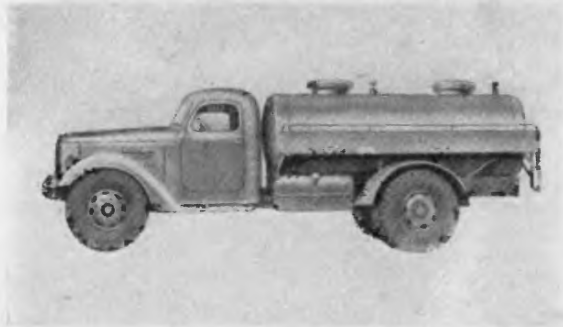
СПРАВОЧНОЕ ПОСОБИЕ

*Издание четвертое,
переработанное и дополненное*



ИЗДАТЕЛЬСТВО «МАШИНОСТРОЕНИЕ»
МОСКВА 1965 ЛЕНИНГРАД

Автомобиль АВЦ-28



Автомобиль-цистерна выпускается Прилуцким заводом противопожарного оборудования на шасси автомобиля ЗИЛ-164А. Предназначен для транспортирования и кратковременного хранения воды.

Цистерна состоит из двух секций эллиптической формы. Наполняются секции водой путем создания в них вакуума от впускного трубопровода двигателя. Сливается вода самотеком.

Объем, л	2 800
Собственный вес в снаряженном состоянии, кг	5 140
Полный вес, кг	8 165
Габаритные размеры, мм:	
длина	6 600
ширина	2 300
высота	2 400
Количество люков	2
Время наполнения одной секции, мин	12—15

Остальные данные см. «Автомобиль ЗИЛ-164А» (стр. 30).

Автомобиль АЦМ-28

Автомобиль-цистерна выпускается Прилуцким заводом строительных машин на шасси автомобиля ЗИЛ-164А. Предназначен для перевозки молока.

Цистерна состоит из двух секций (емкостью 1400 л каждая) цилиндрической формы, покрытых изнутри термонзоляционным материалом. Наполняют секции молоком путем создания в них вакуума от впускного трубопровода двигателя автомобиля. Молоко сливается самотеком.



Объем, л	2800
Собственный вес в снаряженном состоянии, кг	5000
Полный вес, кг	7800
Габаритные размеры, мм:	
длина	6600
ширина	2300
высота	2400
Внутренний диаметр секции, мм	1050
Рабочий вакуум в секциях не должен превышать	340 мм рт. ст.
Контроль наполнения секций	С электрическим приводом
Время наполнения каждой секции, мин	10—15
Остальные данные см. «Автомобиль ЗИЛ-164А». (стр. 30).	