

МИНИСТЕРСТВО
АВТОМОБИЛЬНОГО ТРАНСПОРТА РСФСР
ГОСУДАРСТВЕННЫЙ НАУЧНО-ИССЛЕДОВАТЕЛЬСКИЙ ИНСТИТУТ
АВТОМОБИЛЬНОГО ТРАНСПОРТА
НИИАТ

КРАТКИЙ АВТОМОБИЛЬНЫЙ СПРАВОЧНИК

Издание восьмое,
переработанное и дополненное

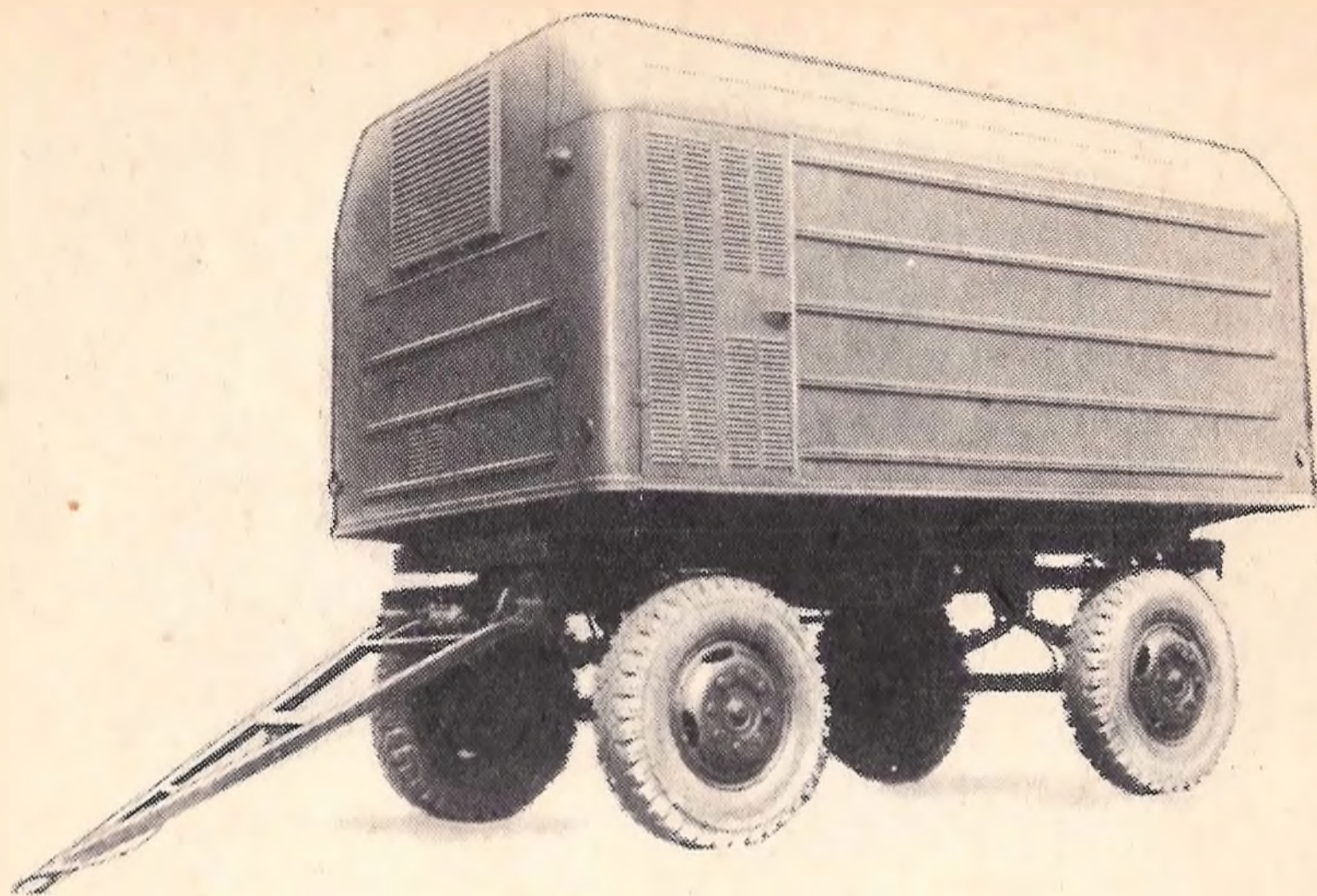


МОСКВА «ТРАНСПОРТ» 1979

Прицеп-рефрижератор ЛуАЗ-853Б

Выпускается с 1965 г. Луцким автомобильным заводом на шасси прицепа ИАПЗ-754В. Прицеп предназначен для перевозки скоропортящихся продуктов в охлажденном или замороженном состоянии. Кузов — цельнометаллический, внутренняя обшивка выполнена из оцинкованной стали. В качестве изоляции применен пенопласт толщиной 110—120 мм. Кузов имеет сзади одностворчатую дверь. Внутри кузова имеется 12 крюков для подвески мясных туш массой до 125 кг на каждый крюк. Охлаждение кузова — от фреоновой установки АР-4, которая приводится в действие карбюраторным двигателем.

Грузоподъемность, кг	2500
Собственная масса, кг	3400
В т. ч. на переднюю ось	1940
» заднюю »	1460
Полная масса, кг	5900
В т. ч. на переднюю ось	2860
» заднюю »	3040
Масса холодильной установки, кг	700



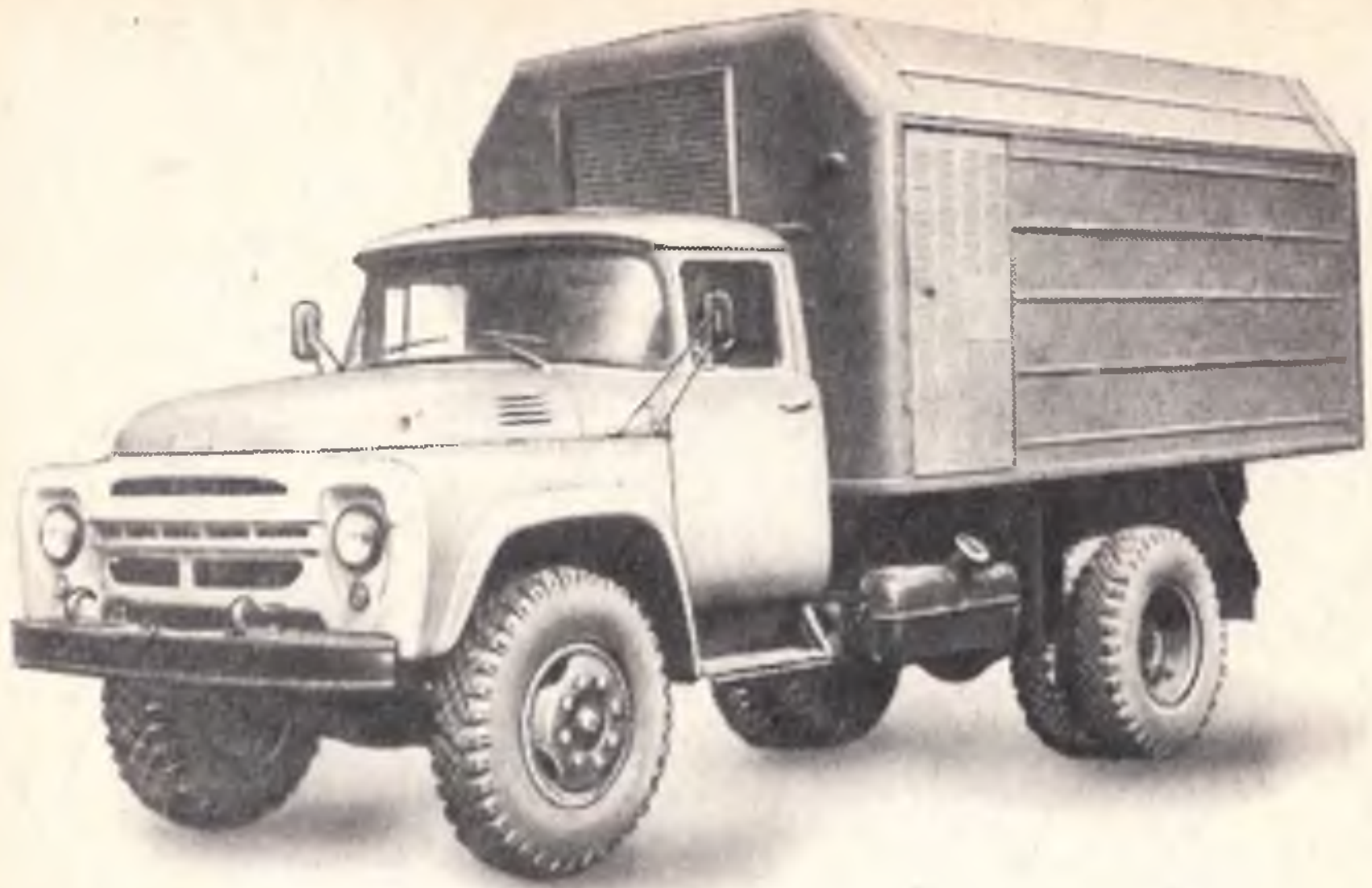
Прицеп-рефрижератор ЛуАЗ-853Б

Габаритные размеры, мм:	
длина с дышлом	6130
» без дышла	4300
ширина	2360
высота	3250
Внутренние размеры кузова, мм:	
длина	3085
ширина	2080
высота	1665
Площадь пола кузова, м ²	6,4
Объем кузова, м ³	10
Погрузочная высота, мм	1440
Проем двери, мм:	
ширина	1400
высота	1600
Коэффициент теплопередачи кузова, ккал/(м ² ·ч·°С)	0,4
Производительность холодильной установки, ккал/ч	2200—2400
Диапазон регулирования температур, °С	от —15 до +4
Время изменения температуры внутри кузова от +30 до —15°С при температуре окружающего воздуха +30°С, ч	4

Автомобиль-рефрижератор ЛуАЗ-890Б

Выпускается с 1965 г. Луцким автомобильным заводом на шасси автомобиля ЗИЛ-130. Предназначен для перевозки скоропортящихся продуктов в охлажденном или замороженном состоянии.

Кузов — цельнометаллический, внутри обшит оцинкованной сталью. В качестве изоляции применен пенопласт толщиной 110—120 мм. Кузов имеет сзади одностворчатую дверь. Внутри кузова имеется 12 крюков для подвески мясных туш массой до 125 кг на каждый крюк. Кузов охлаждается от фреоновой установки АР-4, которая приводится в действие карбюраторным двигателем.



Автомобиль ЛуАЗ-890Б

Грузоподъемность, кг	3500
Собственная масса, кг	5770
В т. ч. на переднюю ось	2270
» заднюю »	3500
Полная масса, кг	9495
В т. ч. на переднюю ось	2740
» заднюю »	6755
Масса холодильной установки, кг	700
Габаритные размеры, мм:	
длина	7090
ширина	2360
высота	3280
Внутренние размеры кузова, мм:	
длина	3085
ширина	2080
высота	1665
Площадь грузового отделения, м ²	6,4
Объем кузова, м ³	10
Погрузочная высота, мм	1370
Проем двери, мм:	
ширина	1400
высота	1600
Высота от пола до крюков, мм	1490
Коэффициент теплопередачи кузова, ккал/(м ² ·ч·°С)	0,4
Производительность холодильной установки, ккал/ч	2200—2400
Диапазон регулирования температур, °С	от —15 до +4
Время изменения температуры внутри кузова от +30 до —15°С при температуре окружающего воздуха +30°С, ч	4

Автомобильный прицеп ИАПЗ-754В (2-П-4)

Двухосный прицеп выпускался Ирбитским заводом автомобильных прицепов с 1958 г. Бортовая платформа деревянная, имеет откидные борта.

Техническая характеристика

Основной тяговый автомобиль	ЗИЛ-130
Грузоподъемность, кг	4000
Масса в снаряженном состоянии, кг	1900
Полная масса, кг	5900
Максимальная нагрузка на ось, кгс	3000
Максимальная скорость автопоезда, км/ч	70
Габаритные размеры, мм:	
длина	6052
ширина	2385
высота	2133
Погрузочная высота бортовой платформы, мм	1271
Площадь пола бортовой платформы, м ²	8,5
Объем бортовой платформы, м ³	5,1

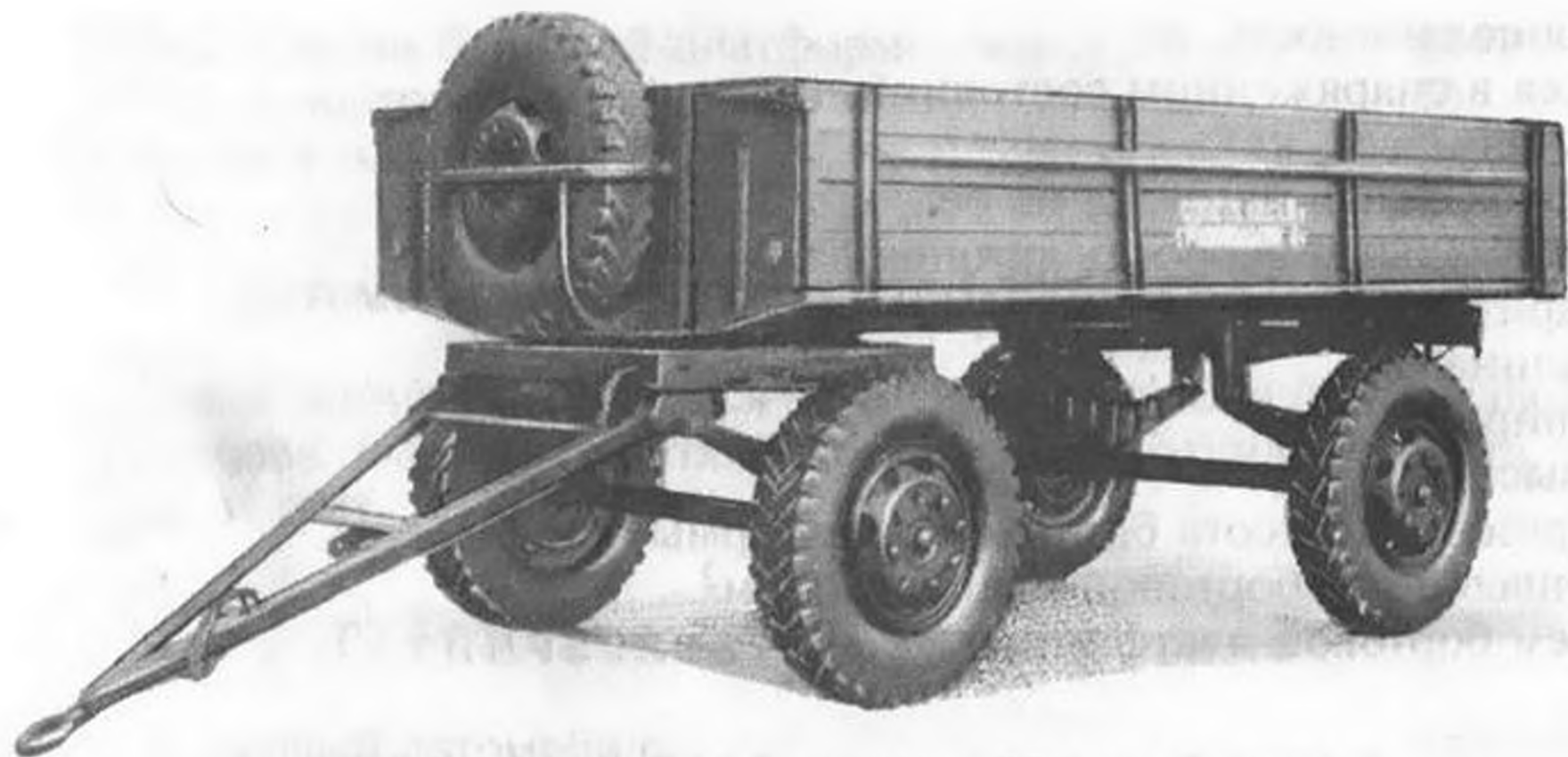


Рис. 35. Автомобильный прицеп ИАПЗ-754В (2-П-4)