

НАУЧНО-ИССЛЕДОВАТЕЛЬСКИЙ ИНСТИТУТ ИНФОРМАЦИИ  
АВТОМОБИЛЬНОЙ ПРОМЫШЛЕННОСТИ  
(НИИНавтопром)

---

Серия: *«Специализированные автомобили и прицепной  
подвижной состав»*

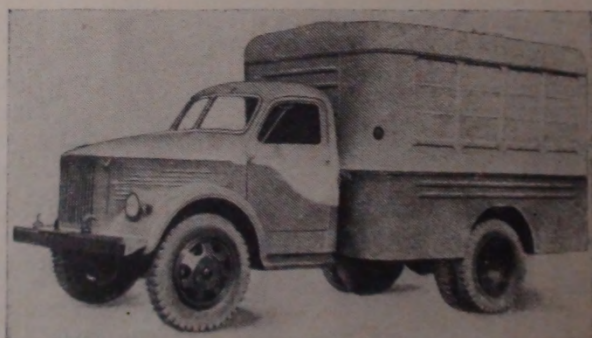
УДК 629.114.3(47)

АВТОМОБИЛИ-ФУРГОНЫ,  
ПРИЦЕПЫ-ФУРГОНЫ

Москва, 1967

1500 кг	Луцкий машиностроительный завод	ЛуМЗ-827
---------	---------------------------------	----------

Автомобиль-лавка (на шасси автомобиля ГАЗ-51А) предназначен для использования в качестве передвижной торговой точки. Кузов цельнометаллический с задней дверью. На правой боковине располагаются три больших и четыре малых окна-витрины. Помещение кузова оборудовано металлическими шкафами с выдвигаемыми ящиками, стеллажами и полками. Вдоль правой стенки кузова размещены прилавок и витрина.



#### ТЕХНИЧЕСКАЯ ХАРАКТЕРИСТИКА

Грузоподъемность, кг	1500
Вес, кг:	
сухой	3090
в снаряженном состоянии	3300
полный	4950
Габаритные размеры, м.м.:	
длина	5930
ширина	2220
высота	2800

База, мм . . . . .	3300
Колея колес, мм:	
передних . . . . .	1589
задних . . . . .	1650
Наименьший дорожный просвет, мм . . . . .	245
Наименьший радиус поворота, м . . . . .	7,6
Угол свеса, град:	
передний . . . . .	40
задний . . . . .	23
Внутренние размеры кузова, мм:	
длина . . . . .	3180
ширина . . . . .	2100
высота . . . . .	1720
Площадь кузова, м <sup>2</sup> . . . . .	7
Объем кузова, м <sup>3</sup> . . . . .	11,5
Погрузочная высота, мм . . . . .	900
Двигатель:	
модель . . . . .	ГАЗ-51
Максимальная мощность, л. с. . . . .	70 при 2800 об/мин
Сцепление . . . . .	однодисковое, сухое
Коробка передач . . . . .	четырёхступенчатая
передаточные числа:	
первой передачи . . . . .	6,4
второй передачи . . . . .	3,09
третьей передачи . . . . .	1,69
четвертой передачи . . . . .	1,00
заднего хода . . . . .	7,82
Карданная передача . . . . .	имеет два вала, с промежуточной опорой
Главная передача . . . . .	коническая со спиральными зубьями, передаточное число 6,67
Рулевой механизм . . . . .	глобондальный червяк с двухребневым роликом
Тормоза:	
рабочий . . . . .	барабанного типа с гидравлическим приводом
стояночный . . . . .	барабанного типа с механическим приводом
Подвеска:	
передняя . . . . .	на полуэллиптических рессорах с гидравлическими амортизаторами
задняя . . . . .	на полуэллиптических рессорах с дополнительными рессорами
Шины . . . . .	7,50—20
Наибольшая скорость, км/ч . . . . .	70
Контрольный расход топлива, л/100 км . . . . .	20
Емкость бака для топлива, л . . . . .	90