

НАУЧНО-ИССЛЕДОВАТЕЛЬСКИЙ ИНСТИТУТ ИНФОРМАЦИИ  
АВТОМОБИЛЬНОЙ ПРОМЫШЛЕННОСТИ  
(НИИНавтопром)

---

Серия: *«Специализированные автомобили и прицепной  
подвижной состав»*

УДК 629.114.3(47)

АВТОМОБИЛИ-ФУРГОНЫ,  
ПРИЦЕПЫ-ФУРГОНЫ

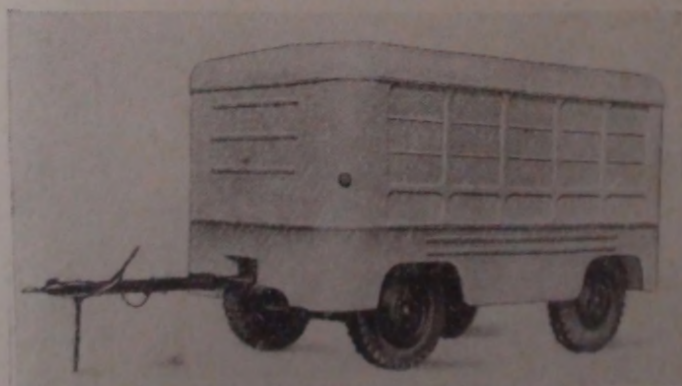
Москва, 1967

1500 кг

Луцкий машиностроительный  
завод

ЛуМЗ-825

Прицеп-лавка ЛуМЗ-825 предназначен для использования в качестве передвижной торговой точки; работает в сцепе с автомобилем-лавкой ЛуМЗ-827. Кузов — цельнометаллический. В задней стенке его расположена дверь: в правой стенке имеются три больших окна — витрины и четыре малых. Помещение кузова оборудовано металлическими шкафами с выдвижными ящиками, стеллажами и полками.



#### ТЕХНИЧЕСКАЯ ХАРАКТЕРИСТИКА

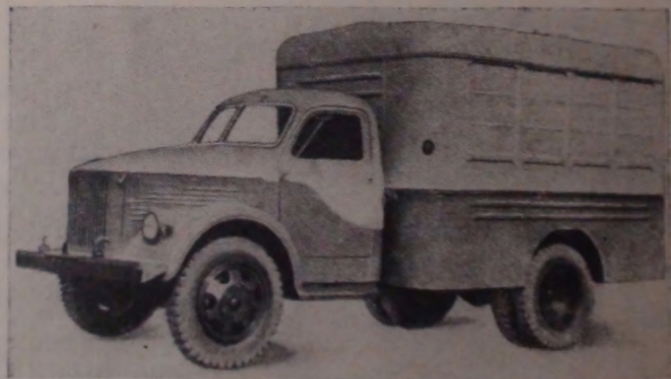
Грузоподъемность, кг	1500
Вес прицепа, кг:	
собственный	2000
полный	3500
Габаритные размеры, мм:	
длина	5890
ширина	2220
высота	2525

База, мм . . . . .	2315
Колея, мм . . . . .	1590
Дорожный просвет, мм . . . . .	305
Кузов:	
внутренние размеры, мм:	
длина . . . . .	3820
ширина . . . . .	2100
высота . . . . .	1720
площадь, м <sup>2</sup> . . . . .	8
объем, м <sup>3</sup> . . . . .	13,75
погрузочная высота, мм . . . . .	700
Проем двери в свету, мм:	
ширина . . . . .	820
высота . . . . .	1440
Угол открывания, град . . . . .	120

---

1500 кг	Луцкий машиностроительный завод	ЛуМЗ-827
---------	---------------------------------	----------

Автомобиль-лавка (на шасси автомобиля ГАЗ-51А) предназначен для использования в качестве передвижной торговой точки. Кузов цельнометаллический с задней дверью. На правой боковине располагаются три больших и четыре малых окна-витрины. Помещение кузова оборудовано металлическими шкафами с выдвигаемыми ящиками, стеллажами и полками. Вдоль правой стенки кузова размещены прилавок и витрина.



**ТЕХНИЧЕСКАЯ ХАРАКТЕРИСТИКА**

Грузоподъемность, кг	1500
Вес, кг:	
сухой	3090
в снаряженном состоянии	3300
полный	4950
Габаритные размеры, мм:	
длина	5930
ширина	2220
высота	2800

База, <i>м.м.</i> . . . . .	3300
Колея колес, <i>м.м.</i> :	
передних . . . . .	1589
задних . . . . .	1650
Наименьший дорожный просвет, <i>м.м.</i> . . . . .	245
Наименьший радиус поворота, <i>м.</i> . . . . .	7,6
Угол свеса, <i>град.</i> :	
передний . . . . .	40
задний . . . . .	23
Внутренние размеры кузова, <i>м.м.</i> :	
длина . . . . .	3180
ширина . . . . .	2100
высота . . . . .	1720
Площадь кузова, <i>м<sup>2</sup></i> . . . . .	7
Объем кузова, <i>м<sup>3</sup></i> . . . . .	11,5
Погрузочная высота, <i>м.м.</i> . . . . .	900
Двигатель:	
модель . . . . .	ГАЗ-51
Максимальная мощность, <i>л. с.</i> . . . . .	70 при 2800 <i>об/мин</i>
Сцепление . . . . .	однодисковое, сухое
Коробка передач . . . . .	четырёхступенчатая
передаточные числа:	
первой передачи . . . . .	6,4
второй передачи . . . . .	3,09
третьей передачи . . . . .	1,69
четвертой передачи . . . . .	1,00
заднего хода . . . . .	7,82
Карданная передача . . . . .	имеет два вала, с промежуточной опорой
Главная передача . . . . .	коническая со спиральными зубьями, передаточное число 6,67
Рулевой механизм . . . . .	глобоидальный червяк с двухгребневым роликом
Тормоза:	
рабочий . . . . .	барабанного типа с гидравлическим приводом
стояночный . . . . .	барабанного типа с механическим приводом
Подвеска:	
передняя . . . . .	на полуэллиптических рессорах с гидравлическими амортизаторами
задняя . . . . .	на полуэллиптических рессорах с дополнительными рессорами
Шины . . . . .	7,50—20
Наибольшая скорость, <i>км/ч</i> . . . . .	70
Контрольный расход топлива, <i>л/100 км</i> . . . . .	20
Емкость бака для топлива, <i>л</i> . . . . .	90