

В. И. НАУМОВ, Н. Г. СИДОРОВ,

В. К. САХАРОВ

ЭКСПЛУАТАЦИЯ, ТЕХНИЧЕСКОЕ ОБСЛУЖИВАНИЕ И РЕМОНТ АВТОМОБИЛЕЙ

СПРАВОЧНОЕ ПОСОБИЕ

*Издание четвертое,
переработанное и дополненное*



ИЗДАТЕЛЬСТВО «МАШИНОСТРОЕНИЕ»
МОСКВА 1965 ЛЕНИНГРАД

Автомобиль ЛМЗ-890

Автомобиль-рефрижератор выпускается Луцким машиностроительным заводом и предназначен для перевозки охлажденного и замороженного мяса, рыбы и других скоропортящихся продуктов.

Кузов — закрытый (фургон), с термоизоляцией, установлен на шасси автомобиля ЗИЛ-164А. В кузове помещена холодильная установка АР-3 производительностью 2 200—2 400 ккал/ч. В качестве охладителя используется фреон-12.

Фургон имеет три двери: заднюю одностворчатую грузового помещения и две боковые машинного отделения. Внутри кузов обшит оцинкованным железом. Для подвески туш имеются 10 крюков.

Б Справочное пособие

**Грузоподъемность, кг:**

общая	2 500
при перевозке мяса на крюках	1 100
Собственный вес в снаряженном состоянии, кг	5 400
Полный вес, кг	8 050

Распределение веса по осям, кг:

на переднюю ось без нагрузки	1 980
» » » с полиой нагрузкой	2 050
на заднюю ось без нагрузки	3 420
» » » с полной нагрузкой	6 000

Габаритные размеры, мм:

длина	6 500
ширина	2 400
высота	3 130

Внутренние размеры кузова, мм:

длина	2 355
ширина	2 080
высота	1 665

Полезный объем кузова, м³

7,5

Проем задней двери (в свету), мм:

высота	1 590
ширина	880

Остальные данные см. «Автомобиль ЗИЛ-164А» (стр. 30).

Автомобиль ЗИЛ-164 (4×2)

Грузовой автомобиль выпускался Московским автомобильным заводом им. И. А. Лихачева с 1957 по 1961 г.

Кузов — деревянная платформа с тремя откидными бортами.
Кабина — трехместная, цельнометаллическая.

Грузоподъемность, кг	4000
Общий вес буксируемого прицепа, кг . . .	6400
Собственный вес в снаряженном состоянии, кг	4100
Полный вес, кг	8325

Распределение веса по осям, кг:	
на переднюю ось без нагрузки . . .	1870
» » » с полной нагрузкой	2160
на заднюю ось без нагрузки . . .	2230
» » » с полной нагрузкой	6165

Дорожные просветы, мм:	
под передней осью	325
под задней осью	265

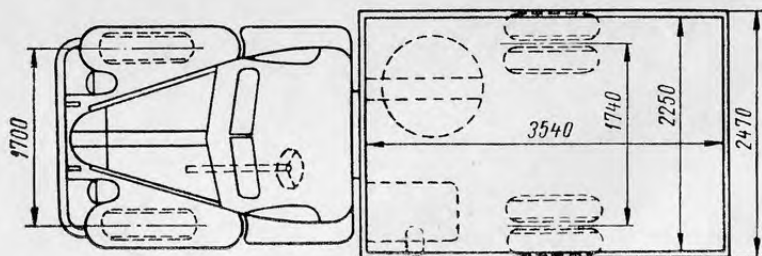
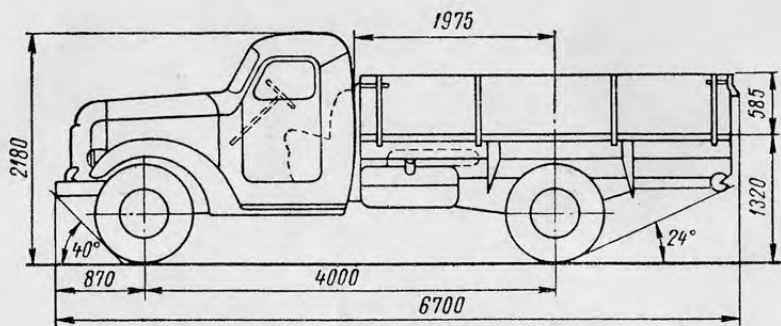
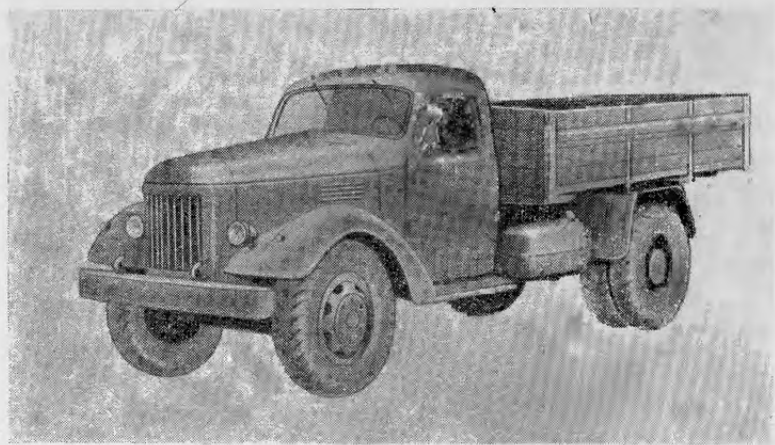
Радиус поворота, м:	
по колею внешнего переднего колеса	8,0
наружный габаритный	8,5

Максимальная скорость (с ограничителем), км/ч	75
---	----

Контрольный расход топлива при скорости 30—40 км/ч, л/100 км	27,0
--	------

Модель, тип двигателя и число цилиндров	ЗИЛ-164, карбюраторный, четырехтактный, шестицилиндровый, нижнеклапанный
---	--

Диаметр цилиндра, мм	101,6
Ход поршня, мм	114,3



Рабочий объем (литраж), л	5,55
Степень сжатия	6,2 (головка цилиндров алюминиевая)
Порядок работы цилиндров	1—5—3—6—2—4
Максимальная мощность (с ограничителем), л. с.	97
Число оборотов коленчатого вала при максимальной мощности, об/мин	2600
Максимальный крутящий момент, кг·м	33,0
Число оборотов коленчатого вала при максимальном крутящем моменте, об/мин	1100—1400
Карбюратор	К-82
Электрооборудование, в	12
Аккумуляторная батарея	ЗСТ84; 2 шт.
Генератор	Г15-Б; 18 а; 225 вт
Реле-регулятор	РР20 или РР12В
Стартер	СТ15Б; 1,8 л. с.
Прерыватель-распределитель	Р21-А
Свечи	А16У
Сцепление	Двухдисковое, сухое
Коробка передач	Пятиступенчатая
Передаточные числа: коробки передач	I—6,24; II—3,32; III—1,90; IV—1,00; V—0,81; задний ход — 6,70
главной передачи	7,63 (число зубьев — коническая пара 25 и 11, цилиндрическая пара 47 и 14)
Размер шин	9,00—20 или 260—20
Число колес	6+1
Давление воздуха в шинах, кг/см ² : передних	3,5 3,5
задних	4,25 4,5
Тормоза: ножной	Колодочный, на все колеса с пневматическим приводом
ручной	Дисковый, на трансмиссию с механическим приводом
Рулевой механизм	Глобоидальный червяк и двухребневый ролик, передаточное число 23,5
Подвеска: передняя	На двух продольных полуэллиптических рессорах, амортизаторы гидравлические двустороннего действия
задняя	На двух продольных полуэллиптических рессорах с дополнительными рессорами

Заправочные объемы, л:

топливный бак	150
система охлаждения двигателя	21,0
система смазки двигателя (с фильтрами)	8,5
картер коробки передач	6,0
картер ведущего моста	4,5
амортизаторы	Два передних, по 0,35 каждый
картер рулевого механизма	1,0
воздушный фильтр	0,7

Вес агрегатов, кг:

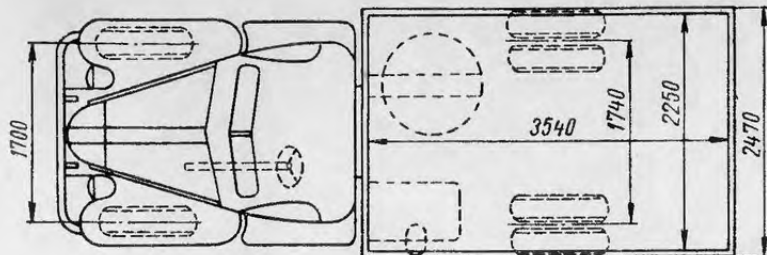
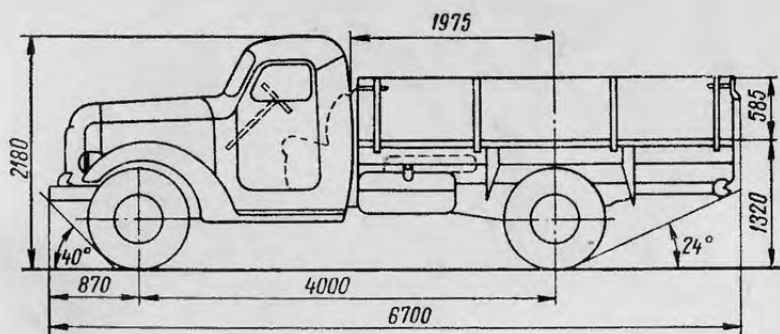
двигатель без оборудования	380
двигатель с оборудованием и сцеплением	453
коробка передач	107
карданный вал	38
передний мост	258
задний мост	370
рама	352
кузов	523
кабина	210
колесо в сборе с шиной	95

Автомобиль ЗИЛ-164А (4×2)

Грузовой автомобиль выпускается Московским автомобильным заводом им. И. А. Лихачева с 1961 г.

Автомобиль ЗИЛ-164А отличается от автомобиля ЗИЛ-164 трансмиссией, новым тормозным краном, телескопическими амортизаторами передней подвески автомобиля.

Грузоподъемность, кг	4000
Общий вес буксируемого прицепа, кг	6400
Собственный вес в снаряженном состоянии, кг	4100
Полный вес, кг	8325
Распределение веса по осям, кг:	
на переднюю ось без нагрузки	1870
» » » с полной нагрузкой	2160
на заднюю ось без нагрузки	2230
» » » с полной нагрузкой	6165
Дорожные просветы, мм:	
под передней осью	325
под задней осью	265
Радиус поворота, м:	
по колею внешнего переднего колеса	8,0
наружный габаритный	8,5
Максимальная скорость (с ограничителем), км/ч	70



Контрольный расход топлива при скорости 30—40 км/ч, л/100 км	27
Модель, тип двигателя и число цилиндров	ЗИЛ-164А, карбюраторный, четырехтактный, шестцилиндровый, шпильно-клапанный
Максимальная мощность, л. с.	100
Число оборотов коленчатого вала при максимальной мощности, об/мин	2800
Карбюратор	К-82М
Электрооборудование, в.	12
Аккумуляторная батарея	ЗСТ84ПД или ЗСТ84ПДС; 2 шт.
Генератор	Г12-В; 18 а; 225 вт
Реле-регулятор	РР24-Г
Стартер	СТ15Б; 1,8 л. с.
Прерыватель-распределитель	Р21-А
Свечи зажигания	А16У
Сцепление	Однодисковое, сухое
Коробка передач	Пятиступенчатая с синхронизаторами для включения второй, третьей, четвертой и пятой передач
Передаточные числа: коробки передач	I—7,44; II—4,1; III—2,29; IV—1,47; V—1,00; задний ход—7,09
главной передачи	6,45
Тормоза: ножной	Колодочный, на все колеса с пневматическим приводом
ручной	Барабанный, на трансмиссию с механическим приводом
Рулевой механизм	Глобоидальный червяк и трехгребневый ролик; передаточное число 23,5
Подвеска: передняя	На двух продольных полуэллиптических рессорах, амортизаторы гидравлические, телескопические двустороннего действия
задняя	На двух продольных полуэллиптических рессорах с дополнительными рессорами
Заправочные объемы, л: картер коробки передач	5,1
амортизаторы	Два передних по 0,355 каждый
воздушный фильтр	0,8

Вес агрегатов, кг:

коробка передач	93
карданный вал	32

Остальные данные см. «Автомобиль ЗИЛ-164» (стр. 27)