

629.33
К786

ИИИАТ

КРАТКИЙ

**АВТОМОБИЛЬНЫЙ
СПРАВОЧНИК**

Издание 5-е, переработанное и дополненное



Издательство «Транспорт» Москва 1967

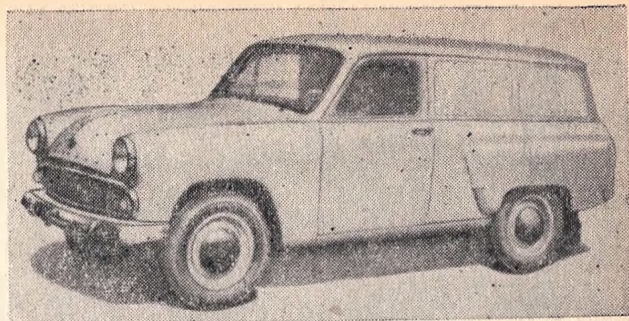
АВТОМОБИЛЬ ЛуМЗ-945

Автомобиль-рефрижератор ЛуМЗ-945, предназначенный для перевозки скоропортящихся продуктов в черте города, выпускался Луцким машиностроительным заводом с 1964 до 1965 г. на базе автомобиля «Москвич-432».

Кузов — цельнометаллический, имеет сзади одностворчатую дверь, внутри обшит листовым алюминием. В качестве изоляции применен пенопласт.

Для охлаждения кузова имеются холодильный агрегат ФГК-07, установленный в кабине водителя вместо пассажирского сиденья, и два аккумулятора холода, расположенные в кузове.

Грузоподъемность, кг . . .	170
Собственный вес в снаряженном состоянии, кг . .	1190



Автомобиль ЛуМЗ-945

Полный вес, кг	1430
в том числе:	
на переднюю ось	586
на заднюю ось	844
Габаритные размеры, мм:	
длина	4055
ширина	1540
высота	1600
Внутренние размеры кузова, мм:	
длина	1430
ширина	1190
высота	810
Объем кузова, м ³	0,9
Погрузочная высота, мм	655
Проём двери, мм:	
ширина	980
высота	620
Коэффициент теплопередачи кузова, ккал/м ² ·ч·°С	0,6
Производительность холодильного агрегата, ккал/ч	700
Диапазон регулирования температур, °С	от -6 до +5
Время действия аккумуляторов, ч.	10—12



Автомобиль ЛуМЗ-946

АВТОМОБИЛЬ ЛуМЗ-946

Автомобиль-рефрижератор ЛуМЗ-946, предназначенный для перевозки скоропортящихся продуктов и полуфабрикатов в черте города, выпускается с 1965 г. Луцким машиностроительным заводом на базе автомобиля-фургона УАЗ-451.

Кузов — цельнометаллический, имеет сзади двустворчатую дверь, внутри обшит листовым алюминием. В качестве изоляции применен пенопласт.

Для охлаждения кузова использована машинно-аккумуляционная система. В кабине водителя вместо пассажирского сиденья установлены два холодильных агрегата ФГК-07 и в кузове — два аккумулятора холода

Грузоподъемность, кг	375
Собственный вес в снаряженном состоянии, кг	2040
Полный вес, кг	2490
в том числе:	
на переднюю ось	1120
на заднюю ось	1370
Габаритные размеры, мм:	
длина	4360

ширина	1940
высота	2020
Внутренние размеры кузова, мм:	
длина	2510
ширина	1640
высота	1150
Объем кузова, м:	4
Погрузочная высота, мм	860
Проем двери, мм	
ширина	1350
высота	1140
Коэффициент теплопередачи кузова, ккал/м ² ·ч·°С	0,6
Производительность холодильного агрегата, ккал/ч	700
Диапазон регулирования температур, °С	от —2 до +4
Время действия аккумуляторов, ч	10—12