

УДК 629.114.004(083)

Краткий автомобильный справочник (Гос. науч.-исслед. ин-тут автомобильного транспорта—НИИАТ).

Изд-во «Транспорт» 1967 г., 1-544.

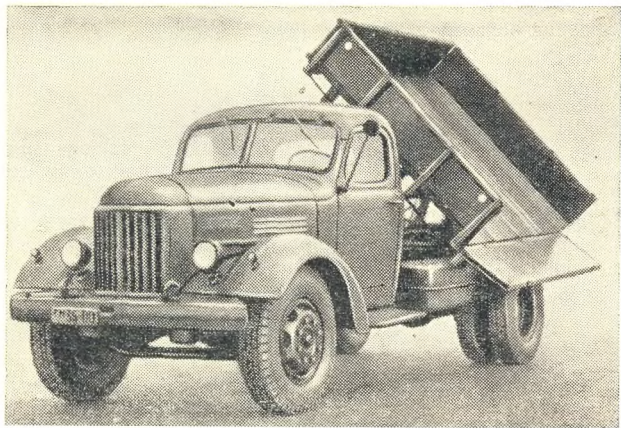
Справочник содержит технические характеристики автомобилей, автобусов, полуприцепов и прицепов отечественного производства.

В справочнике даны краткая классификация автомобилей и параметры для их оценки, приведены сведения о карбюраторах, топливной аппаратуре, аккумуляторных батареях, приборах электрооборудования, свечах зажигания, шинах, автомобильном топливе, смазочных и других материалах.

Справочник предназначен для инженерно-технических работников автотранспортных предприятий и может быть использован студентами автомобильно-дорожных вузов и техникумов. Таблиц 38. Иллюстраций 182.

3-18-3

6-68



Автомобиль КАЗ-600АВ

АВТОМОБИЛЬ КАЗ-600АВ (4 × 2)

Автомобиль-самосвал; выпускался с 1962 до 1965 г. Кутанским автомобильным заводом на базе автомобиля ЗИЛ-164А.

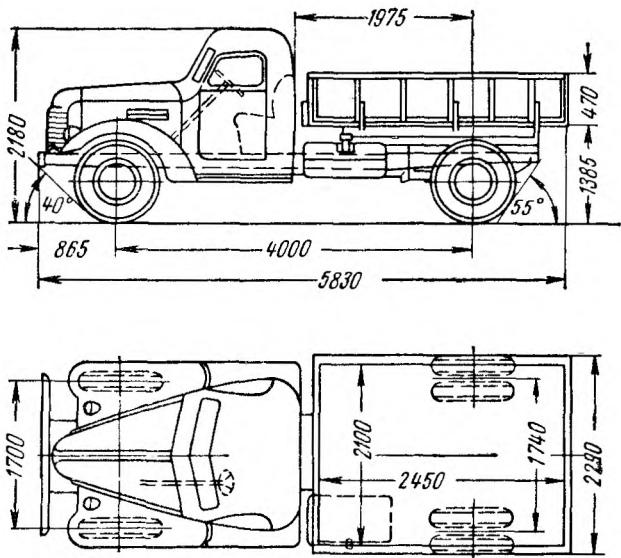


Схема автомобиля КАЗ-600АВ

Кузов — металлическая платформа с боковыми бортами, автоматически открывающимися при опрокидывании платформы.

Автомобиль оборудован гидравлическим подъемным механизмом для опрокидывания платформы на правую и левую стороны.

Ранее завод выпускал: в 1956 г. — автомобиль-самосвал КАЗ-600 с одноцилиндровым трехзвенным подъемником на базе автомобиля ЗИЛ-150; с 1956 до 1958 г. — автомобиль-самосвал КАЗ-600Б, который отличался от КАЗ-600 только двухзвенным подъемником; с 1957 до 1962 г. — автомобиль-самосвал КАЗ-600В на базе автомобиля ЗИЛ-164.

Грузоподъемность, кг 3500 (по грунту 3000)
 Объем кузова, м³ 2,4

Собственный вес в снаряженном состоянии, кг	4475
в том числе:	
на переднюю ось	1945
на заднюю ось	2530
Полный вес, кг	8200
в том числе:	
на переднюю ось	2520
на заднюю ось	5680
Радиус поворота, м:	
по колею внешнего переднего колеса	8,0
наружный габаритный	8,5
Максимальная скорость, км/ч	70
Контрольный расход топлива, л/100 км	29
Модель и тип двигателя, число цилиндров	ЗИЛ-164А, карбюраторный, четырехтактный, шестицилиндровый, нижнеклапанный
Диаметр цилиндра, мм	101,6
Ход поршня, мм	114, 3
Литраж, л	5,55
Степень сжатия	6,2
Порядок работы цилиндров	1—5—3—6—2—4
Максимальная мощность, л. с.	100
Число оборотов коленчатого вала при максимальной мощности, об/мин	2800
Максимальный крутящий момент, кгм	33
Число оборотов коленчатого вала при максимальном крутящем моменте, об/мин	1100—1400
Карбюратор	К-84М
Электрооборудование	12 в
Аккумуляторная батарея	3-СТ-84
Генератор	Г-108В; 20 а; 250 вт
Реле-регулятор	РР-20 или РР-12В
Стартер	СТ-15Б; 1,3 л. с.

Прерыватель-распределитель	Р-21А
Свечи зажигания	А-16У
Сцепление	Двухдисковое, сухое
Коробка передач	Пятиступенчатая, с синхронизаторами на II, III, IV и V передачах
Передаточные числа:	
коробки передач	I — 7,44; II — 4,10; III — 2,29; IV — 1,47; V — 1,00; задний ход — 7,09
главной передачи	6,45
Размер шин	9,00—20
Число колес	6 + 1
Давление воздуха в шинах, кг/см ² :	
передних	3,5
задних	4,25
Тормоза:	
ножной	Колодочный, на все колеса с пневматическим приводом
ручной	Колодочный, на трансмиссию с механическим приводом
Рулевой механизм	Глобоидальный червяк с трехгребневым роликом, передаточное число 23,5
Подвеска:	
передняя	На двух продольных полуэллиптических рессорах амортизаторы гидравлические телескопические двухстороннего действия
задняя	На двух продольных полуэллиптических рессорах с дополнительными рессорами
Заправочные объемы (рекомендуемые эксплуатационные материалы), л:	
топливный бак	150 (автомобильный бензин А-66)
система охлаждения двигателя	21,0 (вода или антифриз)

система смазки двигателя (с фильтрами)	8,5 (автомобильные масла: летом — АК-10, зимой — АКп-6)
картер коробки передач	5,1 (масло автотракторное трансмиссионное)
картер ведущего моста	4,5 (масло автотракторное трансмиссионное)
амортизаторы	Два передних по 0,355 каждый (масло веретенное АУ)
картер рулевого механизма	1,0 (масло автотракторное трансмиссионное)
воздушный фильтр . . .	0,8 (масло для двигателя)