

МИНИСТЕРСТВО АВТОМОБИЛЬНОГО ТРАНСПОРТА
И ШОССЕЙНЫХ ДОРОГ РСФСР

ГОСУДАРСТВЕННЫЙ НАУЧНО-ИССЛЕДОВАТЕЛЬСКИЙ
ИНСТИТУТ АВТОМОБИЛЬНОГО ТРАНСПОРТА
НИИАТ

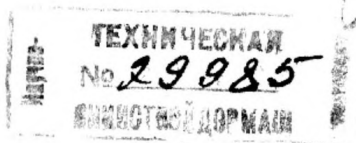
КТ

629.114

К 78

КРАТКИЙ АВТОМОБИЛЬНЫЙ СПРАВОЧНИК

*Издание 4-е,
переработанное и дополненное*



АВТОТРАНСИЗДАТ
Москва 1963

Автомобиль КАЗ-600В (4 × 2)

Автомобиль-самосвал выпускается Кутаисским автомобильным заводом с 1956 г.

Кузов — металлическая платформа с откидными боковыми бортами, автоматически откидывающимися при опрокидывании платформы.

Автомобиль оборудован гидравлическим подъемным механизмом для опрокидывания платформы на правую и левую стороны.

| | |
|---|-----------------------|
| Грузоподъемность, кг | 3500 (по грунту 3000) |
| Объем кузова, м ³ | 2,4 |
| Собственный вес в снаряженном состоянии, кг | 4525 |
| В том числе: | |
| на переднюю ось | 1975 |
| на заднюю ось | 2550 |



Автомобиль КАЗ-600В

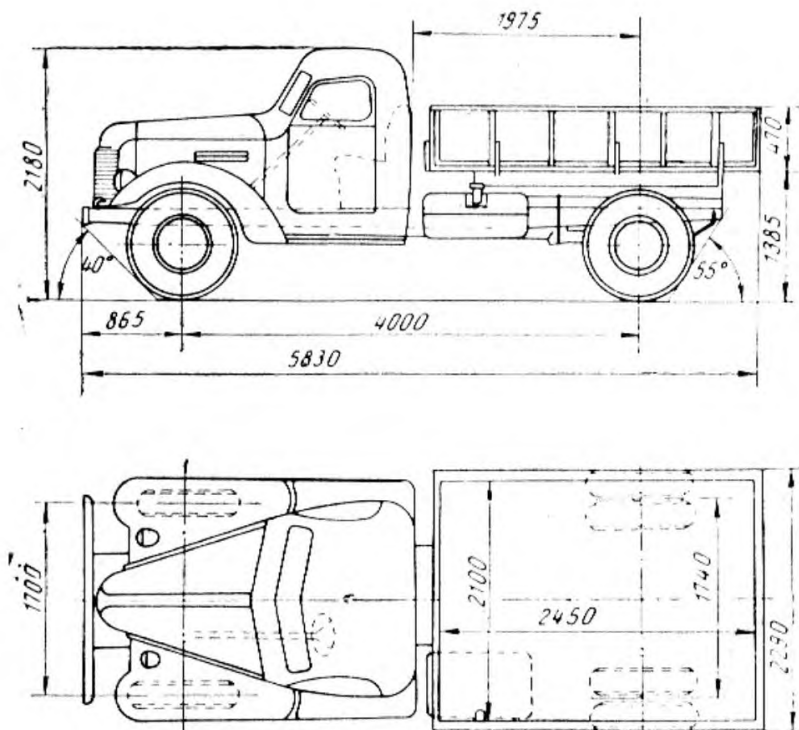


Схема автомобиля КАЗ-600В

| | |
|---|--|
| Полный вес, кг | 8250 |
| В том числе: | |
| на переднюю ось | 2550 |
| на заднюю ось | 5700 |
| Радиус поворота, м: | |
| по колее внешнего переднего колеса | 8,0 |
| наружный габаритный | 8,5 |
| Максимальная скорость, км/час | 65 |
| Контрольный расход топлива при скорости 30—40 км/час, л/100 км | 29 |
| Модель, тип двигателя и число цилиндров | ЗИЛ-120, карбюраторный, четырехтактный, шестицилиндровый, нижнеклапанный |
| Диаметр цилиндра, мм | 101,6 |
| Ход поршня, мм | 114,3 |
| Литраж, л | 5,55 |
| Степень сжатия | 6,0 |
| Порядок работы цилиндров | 1—5—3—6—2—4 |
| Максимальная мощность, л. с. | 93 |
| Число оборотов коленчатого вала при максимальной мощности, об/мин | 2600 |
| Максимальный крутящий момент, кгм | 31 |
| Число оборотов коленчатого вала при максимальном крутящем моменте, об/мин | 1200—1300 |
| Карбюратор | К-82 |
| Электрооборудование | 12 в |
| Аккумуляторная батарея | ЗСТ84; 2 шт. |
| Генератор | Г15-Б; 18 а; 225 вт |
| Реле-регулятор | РР20 или РР12-В |
| Стартер | СТ15-Б; 1,8 л. с. |
| Прерыватель-распределитель | Р21-А |
| Свечи зажигания | А16У |
| Сцепление | Двухдисковое, сухое |
| Коробка передач | Пятиступенчатая |
| Передаточные числа: | |
| коробки передач | I — 6,24; II — 3,32; III — 1,90; IV — 1,00; V — 0,81; задний ход — 6,70 |
| главной передачи | 7,63 (число зубьев — коническая пара 25 и 11, цилиндрическая пара 47 и 14) |
| *Размер шин | 9,00—20 или 260—20 |
| Число колес | 6 + 1 |
| Давление воздуха в шинах, кг/см ² : | |
| передних | 3,5 |
| задних | 4,25 |
| Тормоза: | |
| ножной | Колодочный, на все колеса с пневматическим приводом |
| ручной | Дисковый, на трансмиссию с механическим приводом |
| Рулевой механизм | Глобоидальный червяк и двухгребневой ролик, передаточное число 23,5 |

Подвеска:

| | |
|--------------------|--|
| передняя | На двух продольных полуэллиптических рессорах, амортизаторы гидравлические двухстороннего действия |
| задняя | На двух продольных полуэллиптических рессорах с дополнительными рессорами |

Заправочные объемы (рекомендуемые сорта топлива, смазочных и других эксплуатационных материалов), л:

| | |
|--|---|
| топливный бак | 150 (автомобильный бензин А-66) |
| система охлаждения двигателя | 21,0 (вода или антифриз) |
| система смазки двигателя (с фильтрами) | 8,5 (автомобильные масла: летом — АК-10, зимой — АКп-6) |
| картер коробки передач | 6,0 (масло автотракторное трансмиссионное) |
| картер ведущего моста | 4,5 (масло автотракторное трансмиссионное) |
| амортизаторы | Два передних по 0,355 каждый (масло веретенное АУ) |
| картер рулевого механизма | 1,0 (масло автотракторное трансмиссионное) |
| воздушный фильтр | 0,7 (масло для двигателя) |

Автомобиль ЗИЛ-164 (4 × 2)

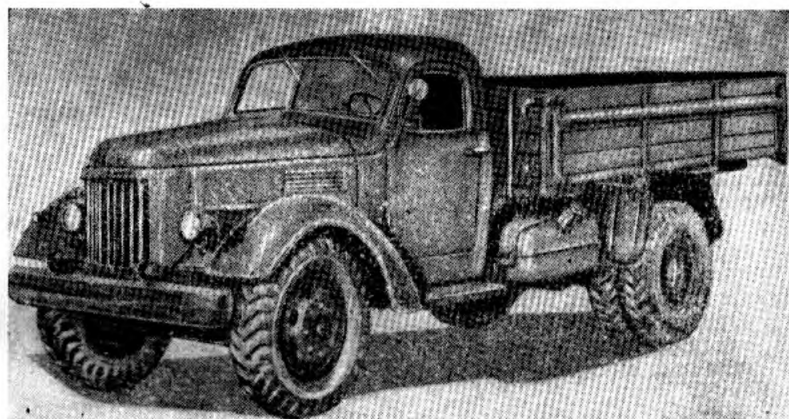
Грузовой автомобиль выпускался Московским автомобильным заводом им. Лихачева с 1957 по 1961 г.

Кузов — деревянная платформа с тремя откидными бортами.

Кабина — трехместная, цельнометаллическая.

| | |
|---|--|
| Грузоподъемность, кг | 4000 |
| Общий вес буксируемого прицепа, кг | 6400 |
| Собственный вес в снаряженном состоянии, кг | 4100 |
| В том числе: | |
| на переднюю ось | 1870 |
| на заднюю ось | 2230 |
| Полный вес, кг | 8325 |
| В том числе: | |
| на переднюю ось | 2160 |
| на заднюю ось | 6165 |
| Дорожные просветы, мм: | |
| под передней осью | 325 |
| под задней осью | 265 |
| Радиус поворота, м: | |
| по колею внешнего переднего колеса | 8,0 |
| наружный габаритный | 8,5 |
| Максимальная скорость (с ограничителем), км/час | 75 |
| Контрольный расход топлива при скорости 30—40 км/час, л/100 км | 27,0 |
| Модель, тип двигателя и число цилиндров | ЗИЛ-164, карбюраторный, четырехтактный, шестицилиндровый, нижнеклапанный |
| Диаметр цилиндра, мм | 101,6 |
| Ход поршня, мм | 114,3 |
| Литраж, л | 5,55 |
| Степень сжатия | 6,2 (головка цилиндров алюминиевая) |
| Порядок работы цилиндров | 1—5—3—6—2—4 |
| Максимальная мощность (с ограничителем), л. с. | 97 |
| Число оборотов коленчатого вала при максимальной мощности, об/мин | 2600 |
| Максимальный крутящий момент, кгм | 33,0 |
| Число оборотов коленчатого вала при максимальном крутящем моменте, об/мин | 1100—1400 |
| Карбюратор | К-82 |

| | |
|--------------------------------------|---------------------|
| Электрооборудование | 12 в |
| Аккумуляторная батарея | 3СТ84; 2 шт. |
| Генератор | Г15-Б; 18 а; 225 вт |
| Реле-регулятор | РР20 или РР12В |
| Стартер | СТ15Б; 1,8 л. с. |
| Прерыватель-распределитель | Р21-А |
| Свечи | А16У |
| Сцепление | Двухдисковое, сухое |
| Коробка передач | Пятиступенчатая |



Автомобиль ЗИЛ-164

| | | |
|--|----------------------------------|-----|
| Передаточные числа: | | |
| коробки передач | I — 6,24; II — 3,32; III — 1,90; | |
| | IV — 1,00; V — 0,81; задний | |
| | ход — 6,70 | |
| главной передачи | 7,63 (число зубьев — кониче- | |
| | ская пара 25 и 11, цилиндри- | |
| | ческая пара 47 и 14) | |
| Размер шин | 9,00—20 или 260—20 | |
| Число колес | 6 + I | |
| Давление воздуха в шинах, кг/см ² : | | |
| передних | 3,5 | 3,5 |
| задних | 4,25 | 4,5 |
| Тормоза: | | |
| ножной | Колодочный, на все колеса с | |
| | пневматическим приводом | |
| ручной | Дисковый, на трансмиссию с | |
| | механическим приводом | |
| Рулевой механизм | Глобoidalный червяк и двух- | |
| | гребневой ролик, передаточ- | |
| | ное число 23,5 | |
| Подвеска: | | |
| передняя | На двух продольных полуэл- | |
| | липтических рессорах, аморти- | |
| | заторы гидравлические | |
| | двухстороннего действия | |

задняя

На двух продольных полуэллиптических рессорах с дополнительными рессорами

Заправочные объемы (рекомендуемые сорта топлива, смазочных и других эксплуатационных материалов), л:

топливный бак

150 (автомобильный бензин А-66)

система охлаждения двигателя
система смазки двигателя (с фильтрами)

21,0 (вода или антифриз)

8,5 (автомобильные масла: летом — АК-10, зимой АКп-6)

картер коробки передач

6,0 (масло автотракторное трансмиссионное)

картер ведущего моста

4,5 (масло автотракторное трансмиссионное)

амортизаторы

Два передних по 0,35 каждый (масло веретенное АУ)

картер рулевого механизма

1,0 (масло автотракторное трансмиссионное)

воздушный фильтр

0,7 (масло для двигателя)

Вес агрегатов, кг:

двигатель без оборудования
двигатель с оборудованием и сцеплением

380

453

коробка передач

107

карданный вал

38

передний мост

258

задний мост

370

рама

352

кузов

523

кабина

210

колесо в сборе с шиной

95