

РСФСР
СОВЕТ НАРОДНОГО ХОЗЯЙСТВА ЯРОСЛАВСКОГО ЭКОНОМИЧЕСКОГО
АДМИНИСТРАТИВНОГО РАЙОНА

ЯРОСЛАВСКИЙ ГОСУДАРСТВЕННЫЙ МОТОРНЫЙ ЗАВОД

КАТАЛОГ ЗАПАСНЫХ ДЕТАЛЕЙ АВТОМОБИЛЕЙ

**ЯАЗ-214, ЯАЗ-219,
ЯАЗ-221 и ЯАЗ-222**



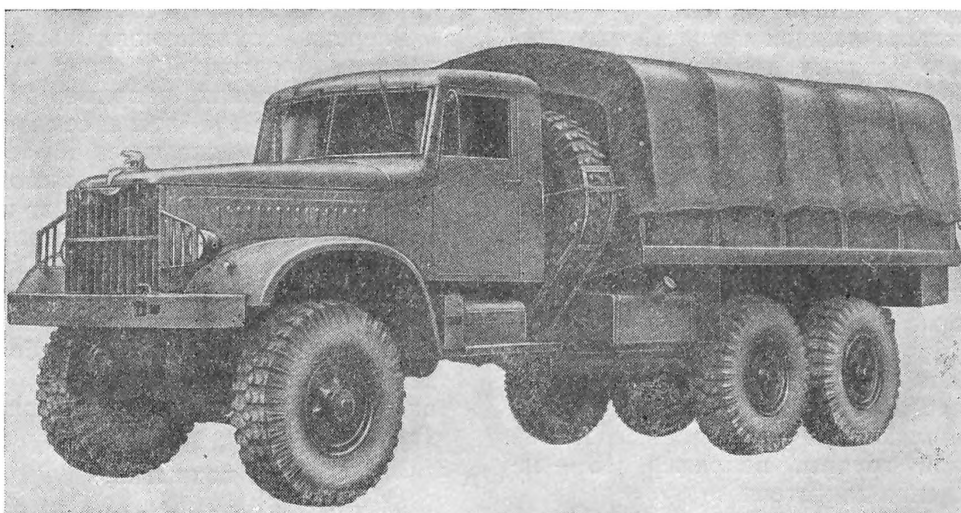
ГОСУДАРСТВЕННОЕ НАУЧНО-ТЕХНИЧЕСКОЕ ИЗДАТЕЛЬСТВО
МАШИНОСТРОИТЕЛЬНОЙ ЛИТЕРАТУРЫ

Москва 1961

ТЕХНИЧЕСКАЯ ХАРАКТЕРИСТИКА

Модель ЯАЗ-214 (фиг. 1). Трехосный грузовой автомобиль со всеми ведущими колесами (6×6) с закрытой кабиной и платформой, оборудованной откидными скамейками и тентом. Предназначен для перевозки различных грузов и буксировки прицепов.

Модель ЯАЗ-219 (фиг. 2). Автомобиль общего назначения с закрытой кабиной и платформой, имеющей боковые и задний откидные борта. Предназначен для массовых перевозок различных грузов. По дорогам с усовершенствованным покрытием может буксировать прицеп.

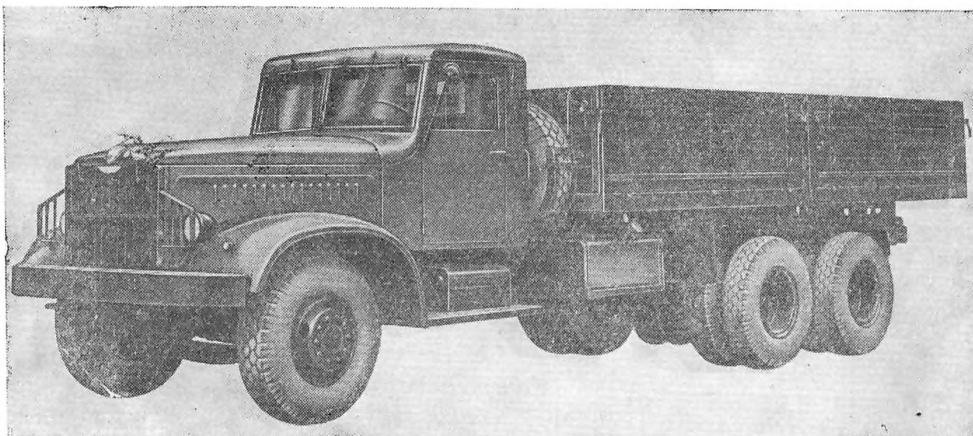


Фиг. 1. Автомобиль ЯАЗ-214.

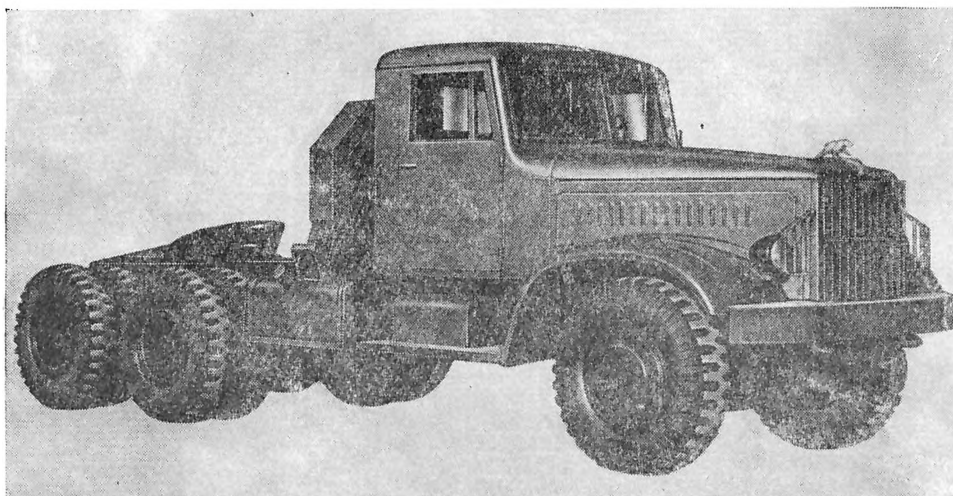
Модель ЯАЗ-221 (фиг. 3). Автомобиль-тягач с закрытой кабиной и седельным устройством на раме для сцепки с полуприцепом. Предназначен для буксировки тяжелых полуприцепов.

Модель ЯАЗ-222 (фиг. 4 и 5). Автомобиль-само свал с закрытой кабиной и металлической платформой, опрокидываемой назад при помощи гидравлического механизма. Предназначен для различных строительных и карьерных работ совместно с экскаваторами, имеющими емкость ковша до 3 м³.

Наименование	Модель автомобиля			
	ЯАЗ-214	ЯАЗ-219	ЯАЗ-221	ЯАЗ-222
ОБЩИЕ ДАННЫЕ				
Грузоподъемность в кг:				
на шоссейных дорогах	7 000	12 000	—	10 000
на грунтовых дорогах	7 000	10 000	—	10 000



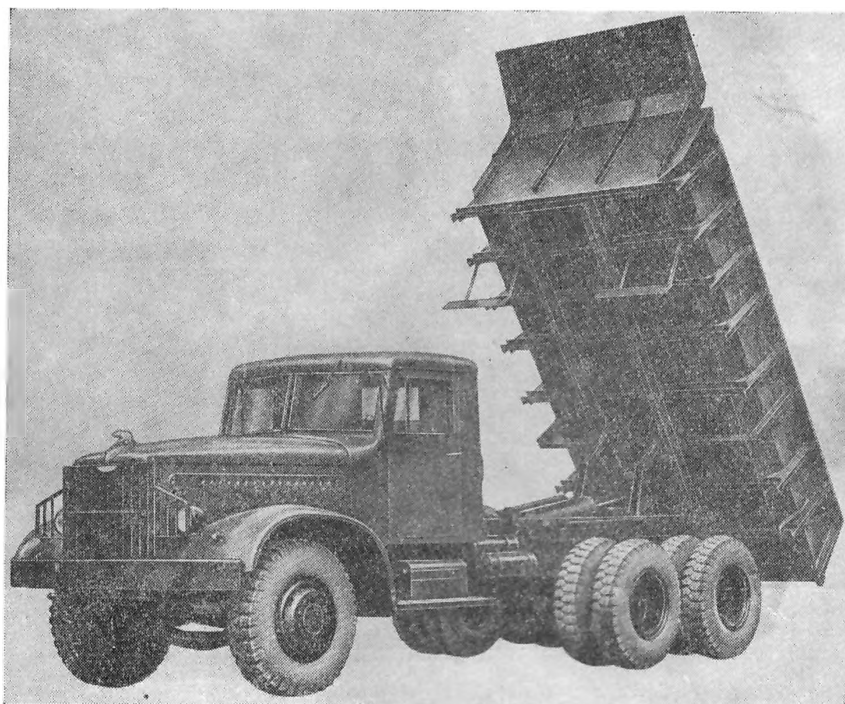
Фиг. 2. Автомобиль ЯАЗ-219.



Фиг. 3. Автомобиль ЯАЗ-221.



Фиг. 4. Автомобиль ЯАЗ-222 с опущенной платформой.



Фиг. 5. Автомобиль ЯАЗ-222 с поднятой платформой.

Наименование	Модель автомобиля			
	ЯАЗ-214	ЯАЗ-219	ЯАЗ-221	ЯАЗ-222
Наибольший вес колесного прицепа или полуприцепа с грузом в кг:				
на шоссейных дорогах	50 000	15 000	30 000	—
на грунтовых дорогах	10 000	—	15 000	—
Габаритные размеры (округленно) в мм:				
длина	8 530	9 660	7 375	8 190
ширина	2 700	2 650	2 638	2 650
высота (без груза)	3 170*	2 620	2 620	2 760**
База (расстояние между передней осью и осью задней тележки) в мм	5 300	5 750	4 780	4 780
Колея в мм:				
передних колес (на плоскости дороги)	2 030	1 950	1 950	1 950
задних колес (между серединами двойных скатов)	2 030	1 920	1 920	1 920
Просвет (при полной нагрузке) в мм:				
под передней осью	380	290	290	290
под задними осями	360	290	290	290
Наименьший радиус поворота по колею наружного переднего колеса в м	13	12,5	10,5	10,5
Вес автомобиля в кг:				
в заправленном состоянии без груза	12 300	11 300	10 100	12 200
с полной нагрузкой, водителем и двумя пассажирами в кабине	19 570	23 530	—	22 350
Распределение веса автомобиля по осям в кг:				
без груза:				
на переднюю ось	5 300	4 300	4 250	4 050
на заднюю тележку	7 000	7 000	5 850	8 150
с грузом:				
на переднюю ось	5 800	4 670	—	4 730
на заднюю тележку	13 770	18 860	—	17 620
Наибольшая скорость автомобиля с полной нагрузкой по горизонтальному участку прямой дороги с усовершенствованным покрытием в км/час	55	55	47	47
Контрольный расход топлива (на 100 км пути при движении с полной нагрузкой на прямой передаче со скоростью 30—40 км/час по сухой дороге с усовершенствованным покрытием в летнее время) в л:				
без прицепа (не более)	65	55	—	60
с прицепом или полуприцепом общим весом 30 т (не более)	—	—	80	—
Количество топливных баков	2	2	2	1

ДВИГАТЕЛЬ

Тип	Дизельный двухтактный			
	ЯАЗ-М206Б	ЯАЗ-М206А	ЯАЗ-М206А	ЯАЗ-М206А
Модель				
Мощность (при 2000 об/мин) в л. с.	205	180	180	180
Наибольший крутящий момент (при 1400—1600 об/мин) в кгм	78	72	72	72

* Высота по тенту.

** Высота по козырьку.

Наименование	Модель автомобиля			
	ЯАЗ-214	ЯА -219	ЯАЗ-221	ЯАЗ-222
Число цилиндров	6	6	6	6
Диаметр цилиндров в мм	108	108	108	108
Ход поршня в мм	127	127	127	127
Рабочий объем цилиндров в л	6,97	6,97	6,97	6,97
Степень сжатия	17	17	17	17
Наименьший удельный расход топлива в г/э. л. с. ч.	225	195	195	195
Топливо	Для быстроходных дизелей по ГОСТу 4749-49			
Системы питания: топливом	С непрерывной циркуляцией топлива че- рез топливную систему; форсунка откры- того типа, объединена в один агрегат с плунжерным насосом высокого давления			
воздухом	С непрерывной подачей воздуха, под из- быточным давлением			
Система смазки	Смешанная, под давлением и разбрызги- ванием			
Система охлаждения	Жидкостная с принудительной циркуля- цией			
Система пуска	Пуск двигателя производится стартером. Для облегчения пуска при низких тем- пературах двигатель имеет два пусковых подогревателя: электрофакельный для подогрева воздуха в двигателе и специ- альный безламповый пусковой подогре- ватель для прогрева воды и масла в дви- гателе			
ШАССИ				
Сцепление	Фрикционное, однодисковое, сухое с цен- тральной нажимной пружиной			
Коробка передач	Механическая пятиступенчатая, с синхро- низаторами на второй и третьей, четвер- той и пятой передачах; пятая передача повышающая			
Передаточные числа:				
первая передача	6,17	6,17	6,17	6,17
вторая передача	3,40	3,40	3,40	3,40
третья передача	1,79	1,79	1,79	1,79
четвертая передача	1,00	1,00	1,00	1,00
пятая передача	0,78	0,78	0,78	0,78
передача заднего хода	6,69	6,69	6,69	6,69
Раздаточная коробка	Двухскоростная с межосевым централь- ным дифференциалом. Блокировка диф- ференциала от рычага в кабине водителя. На автомобиле ЯАЗ-214 раздаточная ко- робка имеет дополнительное устройство отбора мощности для привода переднего ведущего моста			
Передаточные числа:				
высшая передача	1,32	1,07	1,32	1,32
низшая передача	2,28	2,13	2,28	2,28

Наименование	Модель автомобиля			
	ЯАЗ-214	ЯАЗ-219	ЯАЗ-221	ЯАЗ-222
Карданные валы	Открытого типа, трубчатые, с карданными шарнирами на игольчатых подшипниках			
Главные передачи	Двойные, с коническими спиральными и цилиндрическими прямозубыми шестернями			
Передаточное число	Дифференциалы конические с четырьмя сателлитами. Полуоси полностью разгруженные			
Рама	8,21	8,21	8,21	8,21
Тягово-сцепной прибор	Клепаная. Лонжероны изготовлены из балок швеллерного сечения, поперечины штампованные			
Балка передней оси	Двухстороннего действия, с одинарной пружиной. На автомобиле ЯАЗ-214 устанавливаются два тягово-сцепных прибора (спереди и сзади)			
Балки задних осей	Штампованная, двутаврового сечения			
Подвеска передней оси	Литые, кожухи полуосей — из стальных труб			
Подвеска задних осей	На двух продольных полуэллиптических рессорах, работающих совместно с двумя гидравлическими амортизаторами			
Колеса	Балансирная, на двух продольных полуэллиптических рессорах. Толкающие усилия и реактивные моменты передаются системой из шести реактивных штанг			
Количество колес:	Бездисковые разъемного типа из трех секторов, размер обода 11,25"			
передних	Штампованные; ободы колес снабжены съемными бортовыми кольцами (с одной стороны), размер обода 8,37"			
задних	2	2	2	2
запасных	4	8	8	8
Шины	2	2	2	2
Рулевое управление:	Низкого давления, размер 15,00×20"			
тип	Низкого давления, размер 12,00×20"			
передаточное число	Червяк с боковым сектором			
Тормоза	21,5	21,5	21,5	21,5
	Ножной тормоз колодочный с пневматическим приводом на все колеса. Система привода — однопроводная. Ручной тормоз барабанный, с механическим приводом на силовую передачу			

Наименование	Модель автомобиля			
	ЯАЗ-214	ЯАЗ-219	ЯАЗ-221	ЯАЗ-222

ЭЛЕКТРООБОРУДОВАНИЕ

Аккумуляторные батареи	Четыре 12-вольтовые батареи типа 6-СТЭ-128			
Генератор	Тип Г8, шунтовой 4-полюсный 12 в, 35 а	Тип Г56, шунтовой 4-полюсный 12 в, 28 а	Тип Г8, шунтовой 4-полюсный 12 в, 35 а	Тип Г56, шунтовой 4-полюсный 12 в, 28 а
Реле-регулятор	РР8	РР23-Б	РР8	РР23-Б
Стартер	Тип СТ-26, 24 в, мощностью 11 л.с.			
Включатель стартера	Тип ВК30-Б, переключает аккумуляторные батареи с 12 в на 24 в			
Звуковой сигнал	Тип С18-В вибрационный, двухтональный			
Наружное освещение	Две двухсветные фары, два подфарника, задний фонарь, задние указатели поворота			
Внутреннее освещение в кабине	Плафон, лампы освещения приборов, переносная лампа			
Система электропроводки	Однопроводная, на номинальное напряжение в сети 12 в			

КАБИНА И ПЛАТФОРМА

Кабина	Закрытая, трехместная, полуметаллическая (каркас деревянный, облицовка металлическая)
--------	---

Автомобиль ЯАЗ-214

Платформа	Металлическая, с открывающимся задним бортом, оборудована съемными решетчатыми бортами с откидными боковыми скамейками, тентом, двумя ящиками для инструментов, креплениями для лома и лопаты. В полу имеется люк для обслуживания лебедки
Внутренние размеры платформы в мм:	
длина	4500
ширина	2490
высота низких бортов	355
высота решетчатых бортов	935

Автомобиль ЯАЗ-219

Платформа	Металлическая, борта деревянные, задний и боковые борта откидные
Внутренние размеры платформы в мм:	
длина	5770
ширина	2480
высота бортов	825

Наименование	Модель автомобиля			
	ЯАЗ-214	ЯАЗ-219	ЯАЗ-221	ЯАЗ-222

Автомобиль ЯАЗ-222

Платформа	Металлическая, сварная, ковшового типа
Внутренние размеры платформы в мм:	
длина	4585
ширина сверху	2430
ширина внизу	2130
высота боковых бортов	800

СПЕЦИАЛЬНОЕ ОБОРУДОВАНИЕ

Автомобиль ЯАЗ-214

Коробка отбора мощности	Механическая одноступенчатая, передаточное отношение 1 : 1
Лебедка	Горизонтального типа, редуктор червячный с передаточным числом 30

Автомобиль ЯАЗ-221

Седельное устройство	Двухшарнирное с автоматическим замком
----------------------	---------------------------------------

Автомобиль ЯАЗ-222

Коробка отбора мощности	Механическая одноступенчатая, передаточное отношение 1 : 1
Опрокидывающий механизм	Гидравлический, двухцилиндровый. Действует на платформу через рычажно-балансирную систему

ЗАПРАВочНЫЕ ЕМКОСТИ

	ЯАЗ-214	ЯАЗ-219	ЯАЗ-221	ЯАЗ-222
Топливный бак в л:				
левый	225	225	225	—
правый	225	225	225	225
Система охлаждения двигателя в л	40	40	40	40
Система смазки двигателя (при заполненных фильтрах) в л	29	24	24	24
Картер коробки передач в л	4,5	4,5	4,5	4,5
Картер раздаточной коробки в л	13	13	13	13
Картер коробки отбора мощности к переднему ведущему мосту в л	1,5	—	—	—
Картер главной передачи переднего моста в л	8	—	—	—
Картер главной передачи (среднего и заднего мостов) в л	26	26	26	26
Картер рулевого механизма в л	2	2	2	2
Промежуточная опора карданного вала в л	0,3	0,3	0,3	0,3
Амортизаторы (два) в л	1,1	1,1	1,1	1,1
Картер редуктора лебедки в л	7	—	—	—
Ступицы передних колес (две) в кг	4	4	4	4
Ступицы задних колес (четыре) в кг	12	12	12	12
Цилиндр подъемного механизма в л	—	—	—	70