



# SIMON

## 46-метровая лестница большой грузоподъемности, смонтированная на поворотной площадке

Рабочая высота – 46 м

Горизонтальный вынос – 25 м

Полезная нагрузка – 450 кг

Система контроля подъема/положения

Система автоматической блокировки

Независимые коробчатый элемент/аутригеры

Цельный телескопический водовод

Двойная система выдвигания/втягивания

### Конструкционные стандарты

Особенно прочная конструкция. Все шесть секций лестницы изготовлены из стали, а ступеньки усилены К-образными поперечинами.

### Независимая конструкция коробчатого элемента

Коробчатый элемент из конструкционной стали создает опору лестницы независимо от шасси, обеспечивая простоту замены шасси; таким образом продлевается полезный срок службы лестницы.

### Система блокировки лестницы/аутригеров

Встроенная система безопасности предотвращает подъем лестницы из гнезда до установки всех четырех аутригеров, а также исключает движение аутригеров при выходе лестницы из гнезда.

### Автоматическая установка поворотной площадки в горизонтальное положение

Обеспечивается автоматическая установка лестницы в горизонтально положение относительно передней и задней сторон, а также в боковом направлении. Оптимальная установка производится вручную.

### Гидравлическая система

Поршневой насос с баком емкостью 230 л обеспечивает потребности системы, оборудованной аварийным резервным насосным устройством.

### Система подъема

Два подъемных цилиндра двойного действия обеспечивают плавный и точный подъем от минус 6 градусов ниже горизонта до 75 градусов над горизонтом.

### Система поворота

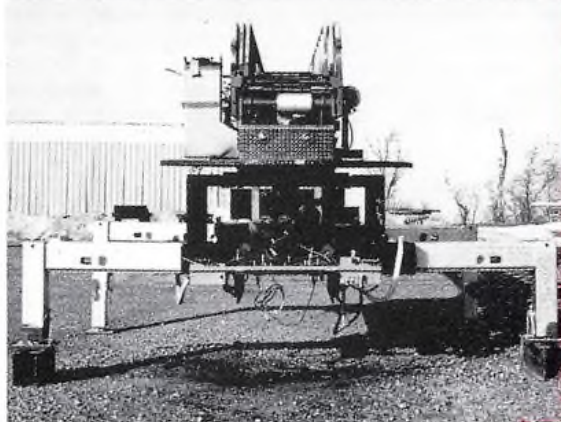
Монорельсовый подшипник с наружным зацеплением диаметром 870 мм, рассчитанный на тяжелый режим работы, обеспечивает плавное вращение на 360 градусов и оборудован принудительным торможением.

### Система выдвигания/втягивания

С помощью сдвоенных гидроцилиндров и тросов можно производить операции с лестницей даже при выходе из строя одного из гидроцилиндров.

### Система контроля подъема/положения

Автоматическая система контроля положения лестницы снабжена индикатором, показывающим весь набор операций. Система автоматически отключает выполнение операций с лестницей в случае ее перегрузки.



## Прочность и безопасность

настоящее время в эксплуатации находится более 1000 лестниц, которые показали себя в деле. В течение трех поколений Simon постоянно повышает качество выпускаемых лестниц. Некоторые характеристики по прочности и безопасности 46-метровой лестницы, смонтированной на поворотной площадке, делают ее непревзойденной:

Фирма Simon запатентовала двойные цилиндры выдвижения/втягивания, обладающие рядом характеристик по безопасности и стабилизации. Вот некоторые из них:

- их движение внутрь при выдвижении лестницы значительно повышает стабильность и распределение веса;
- их независимая операция, при которой каждая система служит резервной для другой;

- внутренние амортизаторы на гидроцилиндрах исключают резкое начало движения и остановку лестницы.

- ножовидные запорные клапаны, установленные на цилиндрах выдвижения/втягивания, на подъемных цилиндрах и на домкратных цилиндрах аутригеров предотвращают втягивание цилиндров при выходе из строя какой-либо гидравлической линии.

- металлические ступеньки лестницы усилены К-образными поперечинами и покрыты прочной шероховатой резиной с глубокими бороздками для безопасного спуска по лестнице.

- рукоятки поручней, усиленные по диагонали и вертикали, обеспечивают максимум прочности и безопасности.

- аксиально прочная конструкция, лестница полностью изготовлена из стали, специальная система поворота дают возможность производить всю сварку из оптимальной позиции № 1.

исчетные нагрузки на конце лестницы:

- 115 кг при выносе 20 м и подъеме 0 градусов;

- 270 кг при выносе 10 м и подъеме 0 градусов;

- 225 кг при полном выносе и подъеме более 25 градусов.

## Многосторонность

Фирма Simon всегда шла по пути разработки оригинальных технологий, которые сделали ее лестницы самыми многогранными в мире. С помощью поворотной 46-метровой лестницы можно производить внешние операции по тушению пожаров и спасению людей в самых сложных обстоятельствах. Ниже приводятся некоторые характеристики 5-метровой лестницы, делающие возможным ее многогранное применение. Пульт управления, установленный у поворотной площадки, дает возможность одному человеку управлять всеми функциями лестницы:

- выдвижение/втягивание;
- подъем и опускание лестницы;

## За дополнительную плату

- Подъемник грузоподъемностью 205 кг
- Телескопический алюминиевый водовод с пропускной способностью 3800 л/мин.

- Два варианта управления соплом водовода

- Ручное
- Дистанционное

- Прожектора точечного и заливающего света у основания лестницы и на ее конце

- Антенна безопасности на конце лестницы

- Устройство дистанционного управления подъемником

- Система двухсторонней связи между поворотной площадкой и концом лестницы

- Вторая откидная подножка на конце лестницы

- Система преобразования 12 В в 24 В

- Выключатель гидравлической системы типа «мертвый человек»

- Дополнительные инструкции по деталям и обслуживанию

- Обучение и инженер по доставке

В данной спецификации приводится только общее описание и ее не следует рассматривать как обязательство или как часть контракта. Ввиду непрерывного совершенствования продукции мы оставляем за собой право без предварительного уведомления изменения в спецификации.

- вращение лестницы;
- подъем и опускание подъемника.

За дополнительную плату поставляется цельный алюминиевый водовод с пропускной способностью в 3800 л/мин.

Система выдвижения и опускания аутригеров Фирмы Simon дает возможность пожарнику осуществлять независимый контроль вертикальным и горизонтальным движением каждого аутригера. Установка и выравнивание аутригеров в тесном пространстве, на неровном грунте, тротуара и ювете не представляют никаких сложностей для 46-метровой поворотной лестницы.

За дополнительную плату поставляются:

- устанавливаемый в середине водоструйный насос производительностью до 5700 л/мин.;
- водяные баки емкостью до 1500 л.

Подъемник, изготовленный из металлических трубок, обеспечивает прототу перемещения пожарников и оборудования вверх и вниз по лестнице. С помощью подъемника грузоподъемностью 205 кг можно осуществлять спасение жертв на высоте до 46 м и безопасно опускать на землю. Подъемник приводится в движение гидравлической лебедкой с предохранительными стальными тросами, которые обладают прочностью на разрыв, в девять раз превышающей грузоподъемность подъемника, оборудованного аварийным тормозом.

## Эксплуатационная надежность

Высокое техническое качество, подкрепленное тысячами часов опыта работы в реальных условиях, сделало 46-метровую поворотную лестницу наиболее надежной и простой в эксплуатации лестницей этого типа в мире. Ниже приводятся некоторые характеристики, обеспечивающие ее эксплуатационную надежность.

Электрический блок управления защищен и все его важные детали не подвергаются воздействию стихий.

Почасовой счетчик, позволяющий производить периодическое техническое обслуживание на основе действительного количества часов эксплуатации лестницы.

Нилатроновые скользящие накладки, прикрепленные болтами к секциям лестницы, легко заменяются и исключают применение роликов.

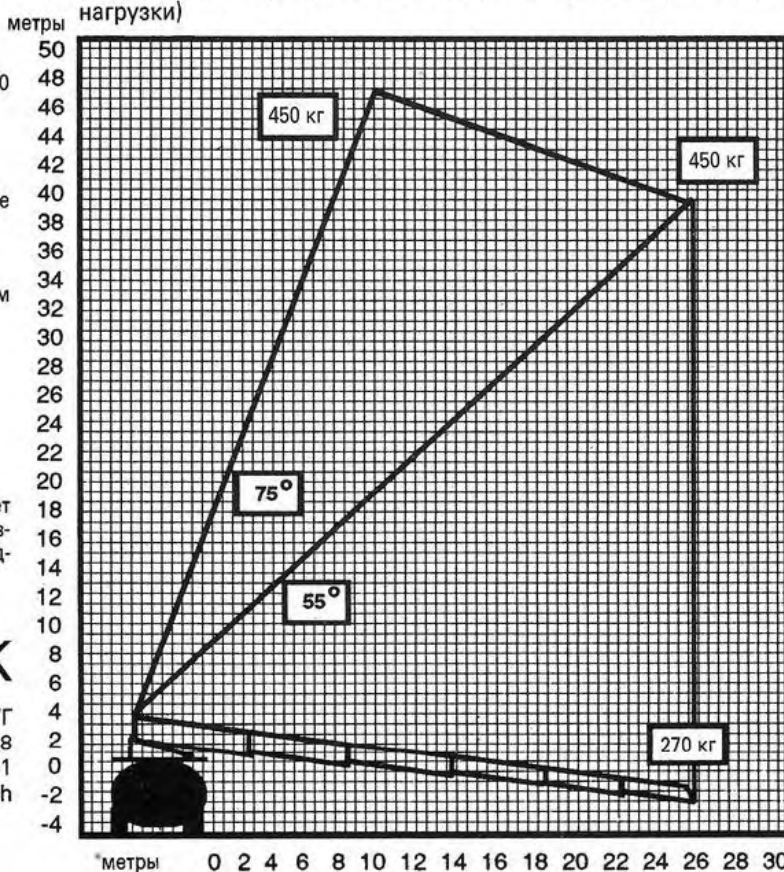
Вся электропроводка лестницы проложена таким образом, чтобы обеспечивать большую безопасность, более простое обслуживание и более продолжительную эксплуатационную надежность.

Резервуар гидравлической жидкости со съемной панелью имеет конструкцию, позволяющую легко производить осмотр фильтра, крышки наливной горловины и визуального указателя.

Цилиндры выдвижения аутригеров оборудованы уникальным U-образным торцевым зажимом, обеспечивающим простоту снятия цилиндра для проведения обслуживания. Все критические сварные соединения подвергаются контролю методом магнитного порошка и снабжаются сертификатом специалистами третьей стороны до монтажа секций лестницы. Все штифты и монтажные болты подвергаются ультразвуковой дефектоскопии после окончательной сборки до выдачи окончательного сертификата о годности к эксплуатации.

Гидроцилиндры особой конструкции, изготовленные по специальному заказу поставщиками фирмы Simon, отвечают жестким требованиям фирмы, предъявляемым к конструкции и качеству.

Нагрузки на 46-метровую поворотную лестницу (распределенная нагрузка)



ШТЕЛЬК GPO STOELCK

СССР – 123610 г. МОСКВА  
Краснопресненская наб., 12  
«Международная II», комн. 747  
Телефон 253-15-57 Телекс 411 432 comm su

Швейцария – CH-6304 г. ЦУГ  
Бундесплатц 18  
Телефон (042) 22 1331  
Телекс 862 281 greo ch