

Тип базового шасси . . . . .	ГАЗ-53
Емкость цистерны в л . . . . .	3400
Количество забираемых нечистот в л . . . . .	3250
Продолжительность заполнения цистерны в мин	3—5
» опорожнения цистерны в мин	4—6
Максимальное разрежение в цистерне в % . . . . .	до 50
Глубина забора от уровня земли в мм . . . . .	3000
Диаметр всасывающего шланга в мм . . . . .	100
Длина всасывающего шланга в мм . . . . .	4300
Вес машины в кг:	
порожней . . . . .	3475
с заполненной цистерной . . . . .	6730
Вес специального оборудования в кг . . . . .	900
Габаритные размеры в мм:	
длина . . . . .	6600
ширина . . . . .	2180
высота . . . . .	2600

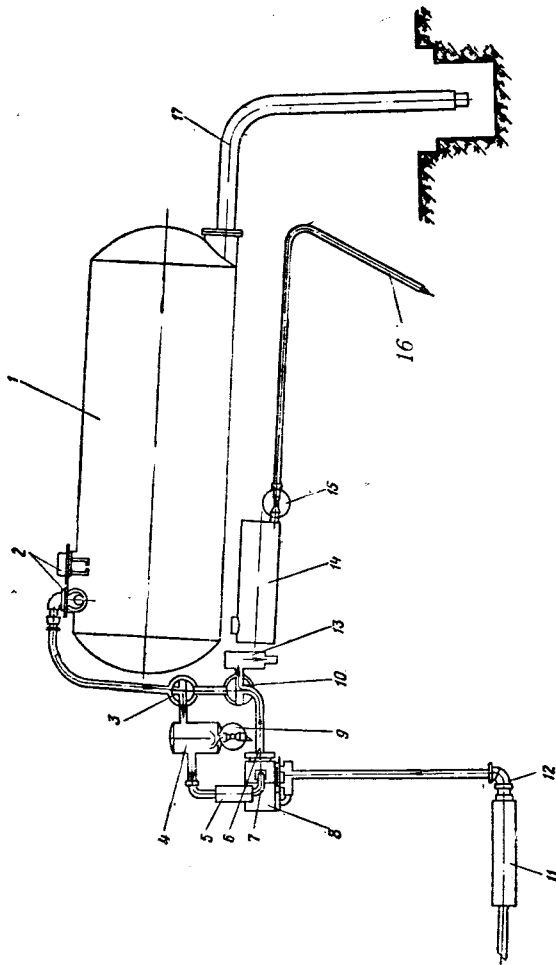
### Ассенизационная машина АНМ-53

Специальное оборудование машины смонтировано на шасси автомобиля ГАЗ-53 (рис. 87). Оно выполнено аналогично машине АСМ-53 и отличается только наличием вакуумного насоса.

Привод насоса осуществляется от коробки перемены передач автомобиля через коробку отбора мощности, карданный вал и клиноременную передачу, ведущий шкив которой установлен на промежуточной опоре. Включение и выключение коробки отбора мощности осуществляется из кабины водителя. Опорожняется цистерна под давлением и самотеком.

Тип базового шасси . . . . .	ГАЗ-53
Емкость цистерны в л . . . . .	3400
Количество забираемых нечистот в л . . . . .	3250
Продолжительность заполнения цистерны в мин	3—5
» опорожнения цистерны самотеком в мин.	4—6
Время опорожнения цистерны под давлением в мин . . . . .	3,3
Максимальное разрежение в цистерне в % . . . . .	85
Наибольшее давление, создаваемое в цистерне, в кг/см <sup>2</sup>	до 1,5
Наибольшая глубина забора нечистот от уровня земли в мм . . . . .	4
Длина заборного шланга в мм . . . . .	4500
Диаметр заборного шланга в мм . . . . .	100
Вес машины в кг:	
порожней . . . . .	3575
с заполненной цистерной . . . . .	6830
Вес специального оборудования в кг . . . . .	1000

Рис. 87. Схема ассениза-  
ционной машины АИМ-53  
1 — цистерна; 2 — сигнально-  
предохранительное устрой-  
ство; 3 — кран № 1; 4 — ба-  
чок промежуточный; 5 —  
масляный бачок насоса;  
6 — нагревательный патрубок  
насоса; 7 — всасывающий  
патрубок насоса; 8 — ро-  
тационный вакуум-насос  
РВН-40/350; 9 — кран № 3;  
10 — кран № 2; 11 — глуши-  
тель; 12 — газоотборная ко-  
робка; 13 — глушитель на-  
соса; 14 — промывочный ба-  
чок; 15 — кран № 4; 16 —  
шланг заборный; 17 —  
заборный шланг



Габаритные размеры в мм:

длина . . . . .	6600
ширина . . . . .	2180
высота . . . . .	2600

### *Ассенизационная машина АСМ-3*

Специальное оборудование машины (рис. 88) смонтировано на шасси автомобиля ГАЗ-51 и состоит из цистерны, всасывающего шланга, сигнально-предохранительного устройства, промывочного бачка, газоотборной коробки и системы трубопроводов. Вакуум в цистерне создается за счет разрежения во всасывающем коллекторе двигателя автомобиля.

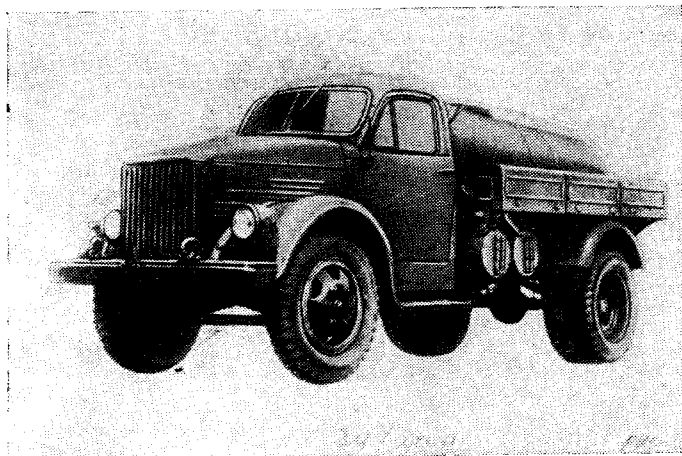


Рис. 88. Ассенизационная машина АСМ-3

Слив нечистот из цистерны осуществляется самотеком или под давлением, создаваемым в цистерне, за счет отработанных газов, подаваемых через газоотборную коробку, установленную на выхлопной трубе двигателя (рис. 89).

Промывочный бачок смонтирован вместе с отстойником конденсата и предназначен для искрогашения при подаче выхлопных газов в цистерну, из которой выгружаются нечистоты.