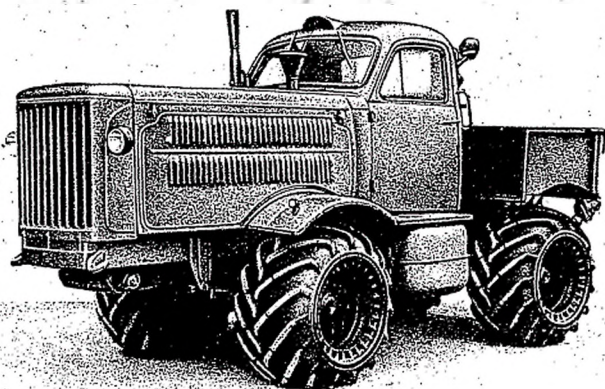


ТРАКТОР-ТЯГАЧ Т-91

Опытный колесный трактор-тягач класса 3 т на арочных шинах с четырьмя ведущими колесами предназначен для выполнения на повышенных скоростях с навесными и прицепными машинами всех основных энергоемких работ по обработке почвы и уборке урожая в сельском хозяйстве, для использования на транспорте с полуприцепами и прицепами грузоподъемностью 6—8 т, а также для выполнения дорожно-строительных и мелиоративных работ в агрегате со скрепером, бульдозером, грейдером и другими землеройными машинами.

На тракторе-тягаче установлен экономичный дизельный двигатель Харьковского моторостроительного завода «Серп и Молот». Шарнирная рама и рулевое управление с гидросиллителем обеспечивают трактору поворот на всех работах с минимальным радиусом 4,8 м, 5-скоростная коробка перемены передач и 2-скоростная раздаточная коробка обеспечивают трактору 10 скоростей вперед в диапазоне от 4,2 до 33,6 км/час и 2 скорости назад.



Трактор оборудован раздельно-агрегатной гидравлической насосной системой с силовым цилиндром 2-стороннего действия, независимым валом отбора, 2-шарнирным седельным устройством для присоединения полуприцепов или специальных машин и устройств, транспортным буксирным крюком. Оснащение трактора перечисленными вспомогательными механизмами и устройствами делают его универсальным при выполнении различных работ в сельском хозяйстве и промышленности. Трактор оборудован кабиной с обогревом и вентиляцией.

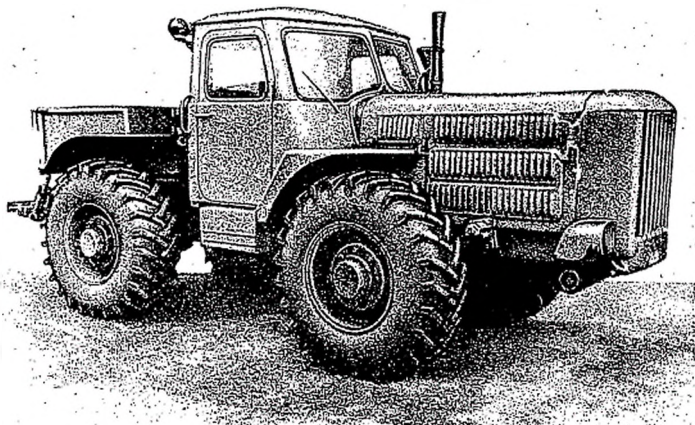
Техническая характеристика

Мощность двигателя, л. с.	100—105	
Число передач:		
вперед	10	
назад	2	
Расчетные скорости движения, км/час:	первый	второй
на первой передаче	ряд	ряд
» второй »	4,20	7,80
» третьей »	5,00	9,30
» четвертой »	6,50	12,10
» пятой »	10,65	19,85
» передаче заднего хода	18,00	33,60
» передаче заднего хода	4,20	7,80
Номинальное усилие, кг	3000	
Число ведущих колес	4	
Продольная база, мм	2400	
Ширина колеи, мм	1400	
Дорожный просвет, мм	430	
Размеры пневматических шин, мм	1060 × 600	
Габаритные размеры, мм:		
длина (с механизмом навески)	5155	
ширина	2000	
высота	2350	
Вес конструктивный (без седельного устройства), кг	5500	
Удельный вес трактора, кг/л. с.	50	
Минимальный радиус поворота, м	4,8	
Марка двигателя	СМД-21	
Число оборотов в минуту коленчатого вала при номинальной мощности	1600	
Род топлива	дизельное	
Удельный расход топлива г/э. л. с.-ч.	190	
Число цилиндров	6	
Диаметр цилиндра, мм	120	
Ход поршня, мм	140	
Охлаждение двигателя	водяное	
Пуск двигателя	электростартерный	
Вал отбора мощности	независимый	
Навесная система	раздельно-агрегатная гидравлическая шарнирно-рычажный с переналадкой для навешивания по 2- и 3-точечной схемам	
Механизм для навешивания орудий	2-шарнирное седельное устройство с автоматическим замком, буксирный крюк двойного действия с резиновым упругим элементом, тракторное прицепное устройство, два крюка на продольных лонжеронах рамы	
Буксирные приспособления	2-шарнирное седельное устройство с автоматическим замком, буксирный крюк двойного действия с резиновым упругим элементом, тракторное прицепное устройство, два крюка на продольных лонжеронах рамы	
Система поворота	при помощи шарнирной рамы	
Кабина тракториста	цельнометаллическая 2-местная	

Опытные образцы трактора проходят испытания.

ТРАКТОР-ТЯГАЧ Т-91-2Э

Опытный колесный трактор-тягач тягового класса 3 т построен на базе трактора Т-91. От базовой модели отличается размерами пневматических шин, некоторыми узлами трансмиссии и подвески, увеличенной продольной базой, кабиной с улучшенной обзорностью и более удобной посадкой водителя.



Техническая характеристика

Мощность двигателя, л. с.	: 100—105	
Число передач:		
вперед	10	
назад	2	
Расчетные скорости движения, км/час:	первый ряд	второй ряд
на первой передаче	4,06	9,30
» второй »	5,38	12,30
» третьей »	6,66	15,26
» четвертой »	7,92	18,10
» пятой »	14,00	32,00
» передаче заднего хода	4,06	9,30
Номинальное тяговое усилие, кг	3000	
Число ведущих колес	4	
Продольная база, мм	2600	
Ширина колеи, мм	1600	
Дорожный просвет, мм	430	
Размеры пневматических шин, дюймов	15—24	
Габаритные размеры, мм:		
длина	5355	
ширина	2000	
высота	2410	
Вес конструктивный, кг	5770	
Удельный вес трактора, кг/л. с.	55	
Минимальный радиус поворота, м	5	

Марка двигателя	СМД-21
Род топлива	дизельное
Удельный расход топлива <i>г/э, л. с.-ч.</i>	190
Число оборотов в минуту коленчатого вала	1600
Число цилиндров	6
Диаметр цилиндра, <i>мм</i>	120
Ход поршня, <i>мм</i>	140
Охлаждение двигателя	водяное
Пуск двигателя	электростартерный
Вал отбора мощности	независимый
Навесная система	раздельно-агрегатная гидравлическая
Буксирные приспособления	2-шарнирное седельное устройство и прицепная скоба
Система поворота	при помощи шарнирной рамы
Кабина тракториста	цельнометаллическая 2-местная, вентилируемая, с обогревом в холодное время года

Опытные образцы трактора проходят испытания.

ТРАКТОР-ТЯГАЧ Т-92

Опытный колесный трактор-тягач класса 3 *т* на арокных шинах предназначен для выполнения на повышенных скоростях с навесными и прицепными машинами и орудиями всех основных энергоемких работ по обработке почвы и уборке урожая в сельском хозяйстве, для использования на транспорте с полуприцепами и прицепами, а также для выполнения различных дорожно-строительных и мелиоративных работ в агрегате со скрепером, бульдозером, грейдером и другими землеройными машинами.

На тракторе-тягаче установлен экономичный дизельный двигатель Харьковского моторостроительного завода «Серп и Молот».

Поворот трактора осуществляется передними поворотными колесами от рулевого управления с гидроусилителем.

Трактор оборудован раздельно-агрегатной гидравлической навесной системой с силовым цилиндром 2-стороннего действия, независимым валом отбора мощности, 2-шарнирным седельным устройством для присоединения полуприцепов или специальных машин и устройств, транспортным буксирным крюком.

Оснащение трактора перечисленными вспомогательными механизмами и устройствами делают его универсальным при выполнении различных работ в сельском хозяйстве и промышленности.

Трактор оборудован кабиной с обогревом и вентиляцией.

Техническая характеристика

Мощность двигателя, л. с.	100—105	
Число передач:		
вперед		10
назад		2
Расчетные скорости движения, км/час:	первый ряд	второй ряд
на первой передаче	4,20	8,00
» второй	5,00	9,62
» третьей	6,50	12,50
» четвертой	10,70	20,50
» пятой	18,00	34,65
» передаче заднего хода	4,20	8,00
Номинальное тяговое усилие, кг	3000	
Число ведущих колес	4	
Продольная база, мм	2400	
Ширина колеи, мм	1600	
Дорожный просвет, мм	430	
Размеры пневматических шин, мм	1060 × 600	
Габаритные размеры, мм:		
длина	5155	
ширина	2200	
высота	2350	
Вес конструктивный (без седельного устройства), кг	5700	
Удельный вес трактора, кг/л. с.	54,2	
Минимальный радиус поворота, м	8,7	
Марка двигателя	СМД-21	
Род топлива	дизельное	
Удельный расход топлива, г/з. л. с.-ч.	190	
Число цилиндров	6	
Диаметр цилиндра, мм	120	
Ход поршня, мм	140	
Охлаждение двигателя	водяное	
Пуск двигателя	электростартерный	
Вал отбора мощности	независимый	
Навесная система	раздельно-агрегатная гидравлическая	
Буксирные приспособления	2-шарнирное седельное устройство, транспортный буксирный крюк и прицепная скоба	
Система поворота	с помощью управляемых передних колес	
Кабина тракториста	цельнометаллическая 2-местная, вентилируемая, с обогревом в холодное время года	

Опытные образцы трактора проходят испытания.

Редактор А. Кузов
 Редакция рекламной литературы
 Украинского отделения Всесоюзной торговой палаты
 Киев, Крещатик, 5

БФ 23026. Подписано к печати 29/IV 1961 г. Зак. 569. Формат 60×90^{1/16}. Тираж 3500.

Фабрика цветной печати, Харьков, К. Маркса, 1.