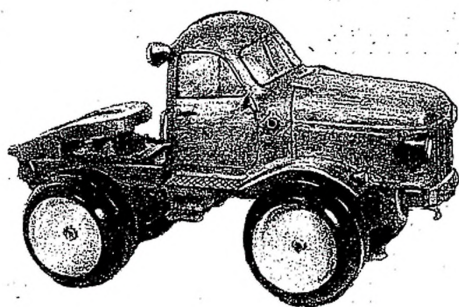


СОВЕТ НАРОДНОГО ХОЗЯЙСТВА  
ХАРЬКОВСКОГО ЭКОНОМИЧЕСКОГО АДМИНИСТРАТИВНОГО РАЙОНА



**ТРАКТОР-ТЯГАЧ Т-90**  
**„УКРАИНА“**

ЦЕНТРАЛЬНАЯ ТЕХНИЧЕСКО-  
БИБЛИОТЕКА

Колесный трактор-тягач мощностью 90 л. с. с четырьмя ведущими колесами на аروحных шинах низкого давления предназначен для выполнения на повышенных скоростях пахоты, сплошной культивации, предпосевной обработки почвы, дискования, посева, уборки урожая и лушения стерни в крупных зерновых хозяйствах, а также для работы со скрепером, бульдозером, грейдером и другими специальными машинами.

Удобное агрегатирование трактора с различными сельскохозяйственными и специальными машинами, хорошая проходимость и маневренность его достигаются применением шарнирной рамы, обеспечивающей поворот агрегата без поворота тракторных колес. Установленные на тракторе рессорная подвеска переднего моста, рулевое управление с гидравлическим силовым цилиндром и пневматические тормоза всех четырех колес облегчают вождение трактора на всех скоростях.

Для работы с полунавесными машинами и транспортными тележками трактор-тягач оборудован двухшарнирным седельным устройством, к которому эти машины легко и быстро присоединяются.

Высокая мощность трактора, большой диапазон повышенных скоростей, легкость управления и наличие гидравлической навесной системы обеспечивают ему широкое применение и высокую производительность на всех сельскохозяйственных, дорожных, мелиоративных и транспортных работах.

### Техническая характеристика

✦ Мощность двигателя, л. с.	90	Число цилиндров . . . . .	4
Число передач:		Диаметр цилиндров, мм . . . . .	120
вперед . . . . .	12	Ход поршня, мм . . . . .	140
назад . . . . .	4	Охлаждение двигателя . . . . .	водяное
Диапазон скоростей, км/час:		Пуск двигателя . . . . .	электростартером
вперед . . . . .	4,13—33,22	Вал отбора мощности . . . . .	независимый и синхронный
назад . . . . .	3,84—21,37	Навесная система:	
Номинальное тяговое усилие, кг . . . . .	2500	гидравлическая система . . . . .	раздельно-агрегатная двухстороннего действия
Число ведущих колес . . . . .	4	механизм для навешивания орудий . . . . .	шарнирно-рычажный с навешиванием орудий по двухточечной и трехточечной схемам.
Продольная база, мм . . . . .	2400	Кабина тракториста . . . . .	двухместная вентилируемая с обогревом в холодное время года
Ширина колеи, мм . . . . .	1400		
Дорожный просвет, мм . . . . .	430		
Размеры пневматических шин, мм:			
передних . . . . .	1060×600		
задних . . . . .	1060×600		
Габаритные размеры, мм:			
длина . . . . .	3970		
ширина . . . . .	2000		
высота . . . . .	2315		
Вес конструктивный, кг . . . . .	4500		
Удельный вес трактора, кг/л. с. . . . .	53		
† Марка двигателя . . . . .	СМД-17		
Род топлива . . . . .	дизельное		
Удельный расход топлива, г/лсч . . . . .	190		

✦ В 1959 году разработан рабочий проект и изготовлен опытный образец.