

ЦЕНТРАЛЬНЫЙ ИНСТИТУТ НАУЧНО-ТЕХНИЧЕСКОЙ ИНФОРМАЦИИ
ПО АВТОМАТИЗАЦИИ И МАШИНОСТРОЕНИЮ
ГОСУДАРСТВЕННОГО КОМИТЕТА ПО АВТОМАТИЗАЦИИ
И МАШИНОСТРОЕНИЮ ПРИ ГОСПЛАНЕ СССР

КАТАЛОГ-СПРАВОЧНИК

А **ВТОМОБИЛИ** *СССР*

АВТОМОБИЛИ СО СПЕЦИАЛИЗИРОВАННЫМИ КУЗОВАМИ
И ПРИЦЕПНОЙ ПОДВИЖНОЙ СОСТАВ

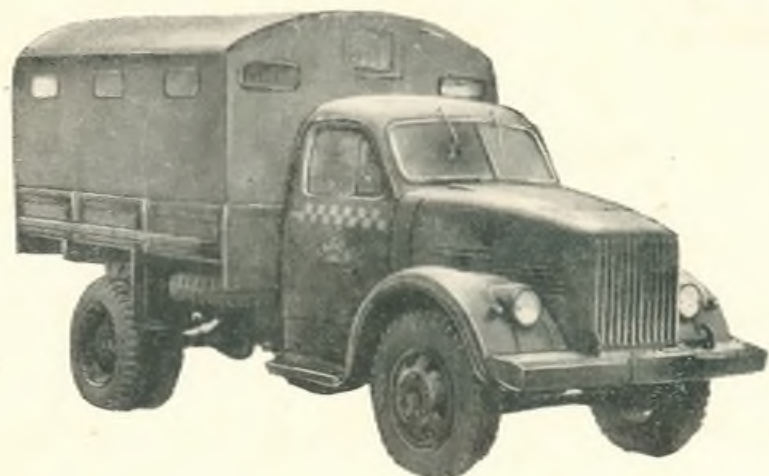
Часть 2

МОСКВА—1963

Начало выпуска
1955 г.

ГОРЬКОВСКИЙ АВТОМОБИЛЬНЫЙ ЗАВОД

ГАЗ-51Р



Автомобиль ГАЗ-51Р с платформой, оборудованной бортами увеличенной высоты и тентом, предназначен для работы в качестве грузового такси.

Автомобиль имеет борта увеличенной высоты, дверцу в заднем борту, откидную стремянку для облегчения посадки в кузов, тент и дуги для его крепления. Несколько изменены размеры платформы. Установлен таксометр.

ОСНОВНЫЕ ДАННЫЕ

Технические	
Вес автомобиля, кг:	
снаряженного	2800
полный	5450
Распределение веса автомобиля, кг:	
без груза	
на переднюю ось	1370
на заднюю ось	1430
с полной нагрузкой	
на переднюю ось	1580
на заднюю ось	3870
Габаритные размеры автомобиля (длина×ширина×высота), мм	5628×2200×2750

База, мм	3300
Колея колес, мм:	
передних	1589
задних	1650
Дорожный просвет под осями, мм:	
передней	305
задней	245
Угол въезда, град:	
передний	40
задний	21
Шины	7,50—20

Эксплуатационные

Грузоподъемность автомобиля, кг	2500
Наибольшая скорость движения автомобиля при полной нагрузке, км/ч	70
Контрольный расход топлива, л/100 км	20
Размеры кузова, мм:	
длина	2940
ширина	1990
высота	
по борту	890
по тенту	1500
Площадь кузова, м ²	5,86
Погрузочная высота (по полу), мм	1200

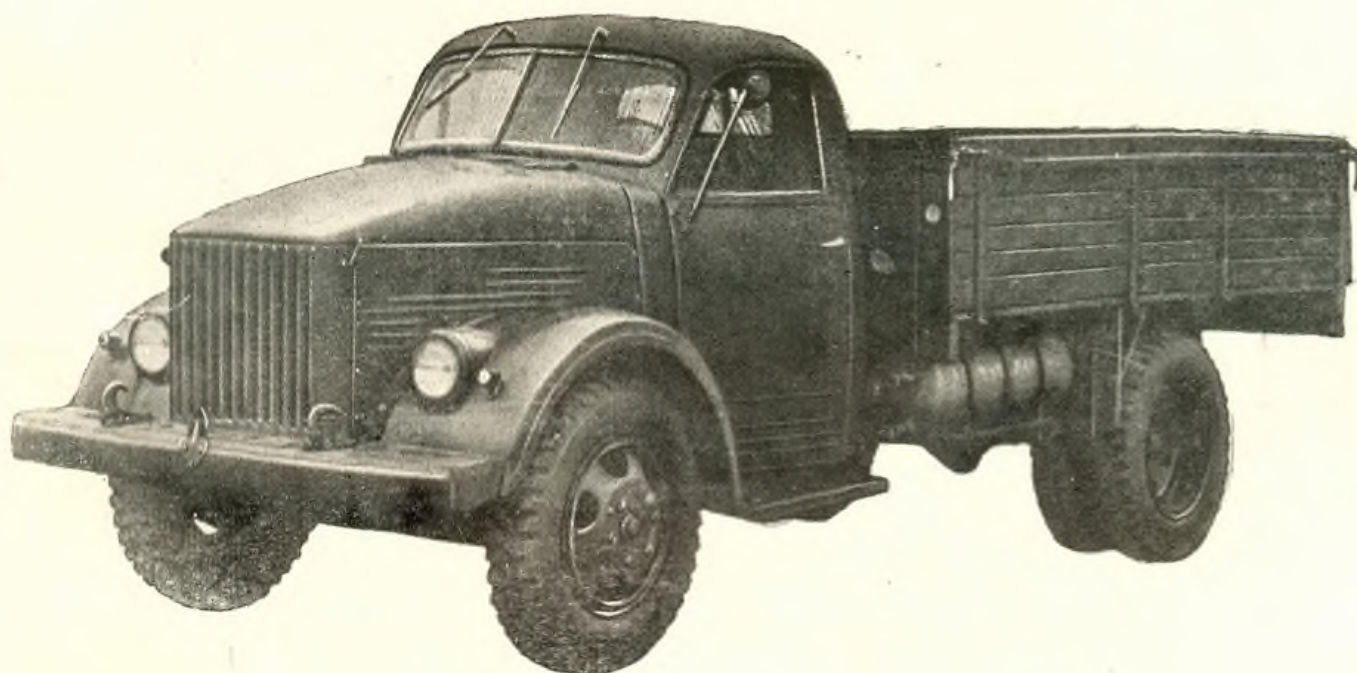
Емкость топливного бака, л.	90
Путь торможения автомобиля при полной нагрузке, м	8,5
Наименьший радиус поворота, м:	
по колею переднего на- ружного колеса	7,6
по крылу переднего на- ружного колеса	8,1
Давление воздуха в шинах ко- лес, кг/см ² :	
передних	3
задних	3,5

Остальные данные соответствуют технической харак- теристике автомобиля ГАЗ-51А.

Начало выпуска
1954 г.

ГОРЬКОВСКИЙ АВТОМОБИЛЬНЫЙ ЗАВОД

ГАЗ-51Ж
(4 × 2)



Грузовой автомобиль средней грузоподъемности предназначен для перевозки грузов по дорогам всех классов с твердым покрытием. Автомобиль может буксировать прицеп, оборудованный тормозом наката, общим весом 3,5 т.

Автомобиль работает на сжиженном газе и бензине.

В конструкцию базового автомобиля внесены следующие изменения: на левом лонжероне рамы закреплен баллон для сжиженного газа, в систему питания двигателя включены газовый редуктор и карбюратор-смеситель с диффузором с изменяемым сечением и газовой форсункой.

ТЕХНИЧЕСКАЯ ХАРАКТЕРИСТИКА

Общие данные

Грузоподъемность автомобиля, кг:	
по шоссе	2500
по грунту	2000
Сухой вес автомобиля, кг . .	2550
Вес снаряженного автомобиля, кг	2800
Полный вес автомобиля, кг . .	5540
передний осевой вес	1770
задний осевой вес	3670

Полный вес буксируемого прицепа, кг	3500
Максимальная скорость (с полной нагрузкой), км/ч . .	70
Путь торможения (с полной нагрузкой) со скорости 30 км/ч, м	8
Контрольный расход топлива на 100 км, л:	
сжиженного газа	26
бензина	20
Наибольший угол подъема на низшей передаче, град . .	14

Двигатель

Модель двигателя	ГАЗ-51Ж
Тип двигателя	Четырехтактный карбюраторный, работает на сжиженном газе и бензине
Расположение клапанов	Нижнее
Число цилиндров и их расположение	6, вертикальное рядное
Диаметр цилиндра и ход поршня, мм	82×110
Рабочий объем, л	3,48
Степень сжатия	6,2
Номинальная эффективная мощность, гарантируемая заводом для основного назначения двигателя, л. с.:	
при работе на газе	62 при 2800 об/мин
» » на бензине	70 при 2800 об/мин
Максимальный крутящий момент, кгм:	
при работе на газе	18,5 при 1500—1700 об/мин
» » на бензине	20,5 при 1600—1800 об/мин
Минимальный удельный расход топлива, г/л.с.-ч:	
при работе на газе	250
» » на бензине	270

Система питания

Топливо	Пропано-бутановая смесь или бензин
-------------------	------------------------------------

Количество баллонов для газа емкостью 110 л, шт.

Подогревательное или испарительное устройство

Регулятор давления Двухступенчатый редуктор диафрагменного типа, расположен под капотом, на передней стенке кабины

Карбюратор-смеситель К-22К, балансируемый, с падающим потоком и диффузором изменяемого сечения

Контрольные приборы

Манометры (у щитка приборов) Высокого давления с пределом измерения до 30 кг/см²; низкого давления с пределом измерения до 6 кг/см²

Указатель уровня газа Поплавкового типа

Указатель максимального наполнения Шарикового типа

Предохранительные клапаны Пружинного типа с резиновыми вставками

Остальные данные см. в технической характеристике базового автомобиля ГАЗ-51А.

Автомобиль поставляется по СТУ № 00120—62

9334