

# ТРАКТОР

## T-4A



## T-4A

# TRACTOR



**Т**рактор Т-4А гусеничный общего назначения тягового класса 4 предназначен для работы в сельском хозяйстве в агрегате с навесными, полунавесными и прицепными гидрофицированными орудиями. С помощью трактора можно вести глубокую пахоту под технические культуры, обрабатывать земли с высоким удельным сопротивлением.

Трактор можно использовать на дорожно-строительных работах, в сельском строительстве и на работах со специальными машинами.

На тракторе установлен четырехтактный шестицилиндровый дизельный двигатель А-01М. Для облегчения запуска двигателя при низких температурах на тракторе может устанавливаться пусковой подогреватель, поставляемый по дополнительному заказу.

Силовая передача трактора включает постоянно замкнутую двухдисковую сухую муфту сцепления, установленную на двигателе, карданную передачу, коробку передач, задний мост и конечные передачи.

Карданная передача с резиновыми шарнирами бесшумна в работе и не требует смазки в процессе эксплуатации.

Коробка передач трактора с реверсивным демультипликатором (реверс-редуктором) обеспечивает восемь скоростей переднего и четыре скорости заднего хода. Такое количество передач позволяет максимально использовать мощность двигателя с максимальной производительностью трактора при минимальном расходе топлива.

Задний мост трактора обеспечивает хорошую маневренность и устойчивые прямолинейные движения при выполнении всех видов работ.

Ходовая часть трактора полужесткого типа. Гусеничные тележки соединены с остоном трактора шарнирно. Рамы гусеничных тележек снабжены опорными плитами для установки бульдозерного оборудования. Гусеница с плавающими пальцами обладает хорошими тягово-сцепными свойствами. Звенья гусеницы отлиты из специальной износостойкой стали.

Трактор снабжен двухместной цельнометаллической кабиной. В ней имеется система обогрева, освещение и вентилятор-пылеотделитель, смонтированный в люке крыши. Лобовое стекло кабины снабжено электрическим стеклоочистителем и обдувается теплым воздухом. Сиденье мягкое, амортизируемое, регулируется по росту и массе водителя, а также по наклону спинки. Наличие такой кабины позволяет работать в любую погоду.

Приводы управления тормозами заднего моста и муфты сцепления имеют гидроусилители, которые снижают усилия на рычагах планетарных тормозов до 50 Н (5 кгс), педали муфты сцепления — до 120 Н (12 кгс).

Для работы с навесными, полунавесными и прицепными гидрофицированными машинами и орудиями трактор оборудован гидравлической системой и механизмом навески, который может монтироваться по двух- и трехточечной схеме.

Управление механизмом навески и гидрофицированными машинами и орудиями осуществляется из кабины водителя.

Трехзолотниковое распределительное устройство по окончании рабочей операции обеспечивает автоматическое переключение гидросистемы на холостой ход.

### ТЕХНИЧЕСКИЕ ХАРАКТЕРИСТИКИ

Скорости движения трактора и тяговые усилия по передачам (расчетные) при частоте вращения коленвала двигателя 1700 об/мин и отсутствии буксования, м/с (км/ч); кН (кгс):

вперед		назад	
I	0,95 (3,47)	I	1,30 (4,69)
II	1,12 (4,03)	II	1,51 (5,45)
III	1,29 (4,66)	III	1,75 (6,31)
IV	1,44 (5,20)	IV	1,95 (7,04)
V	1,76 (6,35)		
VI	2,05 (7,37)		
VII	2,37 (8,53)		
VIII	2,64 (9,52)		

Габаритные размеры, мм:

длина (с механизмом навески и сцепкой автоматической в транспортном положении)	4684
ширина	1952
высота	2545
Дорожный просвет, мм	371
База, мм	2522
Колеса, мм	1384
Эксплуатационная масса трактора (Т-4А-С4), кг	8555
Удельная конструктивная масса с рабочим оборудованием, кг/кВт (кг/л.с.)	85 (62)
Среднее удельное давление гусеницы на грунт, МПа (кгс/см <sup>2</sup> )	0,041 (0,41)
Мощность двигателя, кВт (л.с.)	95,5 (130)
Число оборотов коленчатого вала, об/мин	1700
Удельный расход топлива при эксплуатационной мощности, г/кВт · ч (г/л.с. · ч)	245 (180)

658212, г. Рубцовск, ул. Тракторная, 17  
**АЛТАЙСКИЙ ТРАКТОРНЫЙ ЗАВОД**  
 Телефоны: (385-57) 2-28-45; 3-03-19  
 Телекс: 233515 ВАЛ  
 Факс: 37472



## АЛТТРАК

THE ALTAI TRACTOR WORKS  
 17 Traktornaya ul., 658212 Rubtsovsk, Russia  
 Telephone: (385-57) 2-28-45; 3-03-19  
 Telex: 233515 VAL  
 Fax: 37472

## АЛТТРАК

**Т**he T-4A general-purpose crawler tractor, tractive class 4, is intended for agricultural jobs ganged up with hydraulic driven mounted, semi-mounted and hitched implements. The tractor can be used for deep ploughing for technical crops, cultivation of high specific land resistance soils, in road building and agricultural construction and together with special-purpose machines.

The tractor is powered by a four-stroke six-cylinder A-01M diesel engine. On special order the tractor can be provided with a prestarting preheater for engine start at low temperatures.

The tractor power train includes two-disk dry spring-loaded clutch installed on the engine, universal joint shaft, gearbox, rear axle and final drives.

The universal joint rubber-jointed drive is noiseless and doesn't require lubrication in exploitation.

The tractor gearbox with reverse reduction gear provides 8 forward and 4 reverse speeds. Such number of gear stages allows maximum use of engine power with maximum tractor productivity at minimum fuel consumption.

The tractor rear axle provides good manoeuvrability and stable straight line motions fulfilling all kinds of jobs.

The tractor running gear is semi-rigid.

Track frames and the tractor framework are articulated. The track frames are provided with bearing plates for bulldozer equipment installation. Tracks with floating pins have good traction features. Track links are made from special wear-resistant steel.

The tractor has an all-metal two-seat cab provided with a heating system, lighting and a pressure fan with a dust-separator which is installed in the top hatch. The windshield is blown with warm air and has electric wiper and washer.

The upholstered cushioned reclining seat is adjustable for weight and legroom. Such a cab permits to work in any weather.

Rear axle brakes and clutch drives have servomotors which reduce force on planetary brake levers to 50 N (5 kgf), on clutch pedal to 120 N (12 kgf).

For work with hydraulic operated fully mounted, semi-mounted and hitched implements the tractor is equipped with hydraulic system mounting mechanism which can be two or three point linkage.

The mounting mechanism and hydraulic driven machines and tools are controlled from the operator's cab.

The three slide-valves switch-board plant changes hydraulic system to free running.

### SPECIFICATIONS

Travel speeds and tractive forces for gear stages (rated) at crankshaft rotation 1700 rpm and slipping absence, m/s (km/h); kN (kgf):

forward		reverse	
I	0,95 (3,47)	I	1,30 (4,69)
II	1,12 (4,03)	II	1,51 (5,45)
III	1,29 (4,66)	III	1,75 (6,31)
IV	1,44 (5,20)	IV	1,95 (7,04)
V	1,76 (6,35)		
VI	2,05 (7,37)		
VII	2,37 (8,53)		
VIII	2,64 (9,52)		

Overall dimensions, mm:

length (with mounting mechanism and automatic coupler in transport position)	4684
width	1952
height	2545
Ground clearance, mm	371
Wheelbase, mm	2522
Track, mm	1384
Service mass (T-4A-S4), kg	8555
Specific structural mass with working equipment, kg/kW (kg/hp)	85 (62)
Mean specific ground pressure, MPa (kgf/cm <sup>2</sup> )	0,041 (0,41)
Engine power, kW (hp)	95,5 (130)
Crankshaft rotation, rpm	1700
Specific fuel consumption at operating power, g/kWh (g/hp·h)	245 (180)





# Открытое акционерное общество “АЛТАЙСКИЙ ТРАКТОР”



## Тракторы Т-4А и Т-402

Гусеничные сельскохозяйственные тракторы Т-4А и Т-402 общего назначения класса 4 предназначены для работы в агрегате с навесными, полунавесными и прицепными гидрофицированными сельскохозяйственными машинами и орудиями, соответствующими тяговому классу трактора, а также с бульдозерным оборудованием типа ОБГН-4.

Технические возможности этих машин, по сравнению с колесными тракторами, позволяют эффективно работать ранней весной, на переувлажненных почвах, а зимой - на снегозадержании.

С целью улучшения условий труда оператора на тракторы установлена каркасная, термошумоизолированная кабина улучшенной обзорности с вентиляционной установкой повы-

шенной производительности с бумажным фильтром для очистки воздуха. Для обеспечения микроклимата в кабине в летний период года по требованию потребителя возможна установка воздухоохладителя.

Модифицированная модель Т-402 оснащена более мощным двигателем типа Д-461 с турбонаддувом с повышенным коэффициентом запаса крутящего момента, усиленной трансмиссией повышенного ресурса с оптимальным скоростным рядом, что позволяет повысить производительность труда при выполнении основных энергоемких сельхозработ в среднем на 40% по сравнению с базовой моделью, при меньшем (в среднем на 21%) погектарном расходе топлива.





### Техническая характеристика:

	T-4A	T-402
Двигатель	A-01M	Д-461-10
Мощность двигателя, л.с.	130	150
Коэффициент запаса крутящего момента, %, не менее	20	40
Масса эксплуатационная, кг	8648 9748*	8760 9860*
Среднее удельное давление на грунт, МПа, не более	0,041	0,05
Удельный расход топлива при эксплуатационной мощности, г/л.с.ч.	173	175
Число передач		
переднего хода	8	8
заднего хода	4	4
Диапазон скоростей, км/ч		
вперед	2.22-9.32	2.67-11.94
назад	3.39-6.10	4.07-7.82
Габаритные размеры, мм		
длина (с навесным устройством и сцепкой автоматической в транспортном положении) -	4780 5545*	4780 5545*
ширина -	1952 2600*	1952 2600*
высота -	2840	2840

\* - масса и габаритные размеры тракторов укомплектованных бульдозером ОБГН-4

Россия. 658212 г. Рубцовск, ул. Тракторная, 17

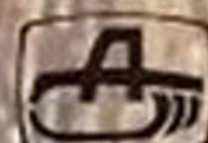
☎ (385-57) 3-19-22      ☎ Факс: (385-57) 3-68-92  
3-83-09                      3-83-09

E-mail: [alttrak@rubtsovsk.ru](mailto:alttrak@rubtsovsk.ru)

Представительство в г. Москве:

☎ (095) 923-54-70  
☎ Факс: (095) 925-37-93

E-mail: [burdin-alttrak@mtu-net.ru](mailto:burdin-alttrak@mtu-net.ru)



# АЛТТРАК