

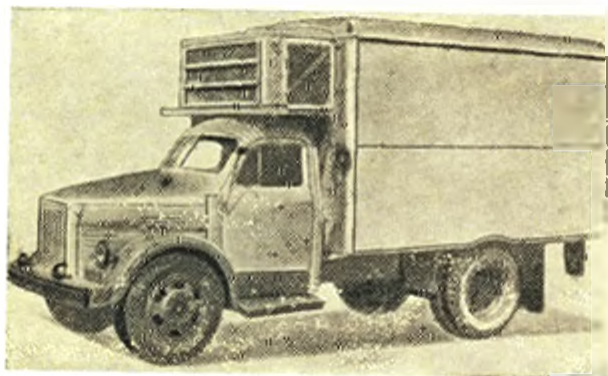
АВТОМОБИЛЬ 1АЧ

Автомобиль-рефрижератор 1АЧ, предназначенный для перевозки скоропортящихся продуктов в охлажденном или замороженном состоянии, выпускается с 1962 г Черкесским заводом холодильного оборудования на шасси автомобиля ГАЗ-51А

Кузов — цельнометаллический с двойным каркасом из гнутых тонкостенных профилей. Наружная и внутренняя обшивки выполнены из дюралюминиевых листов. В качестве изоляции применен пенопласт.

Кузов оборудован фреоновой холодильной установкой УФ-3, которая имеет привод от бензинового двигателя УД-2.

Грузоподъемность, кг . . .	1500
Собственный вес в снаряженном состоянии, кг . . .	3710
в том числе:	
на переднюю ось . . .	1440
на заднюю ось . . .	2270
Полный вес, кг	5360



Автомобиль 1А4

в том числе:	
на переднюю ось	1700
на заднюю ось	3660
Габаритные размеры, мм:	
длина	6055
ширина	2160
высота	3030
Внутренние размеры кузова, мм:	
длина	3060
ширина	1840
высота	1810
Объем кузова, м ³	10
Погрузочная высота, мм	1100
Проем двери, мм:	
ширина	1480
высота	1700
Коэффициент теплопередачи кузова, ккал/м ² ·ч·°С	0,36
Производительность холодильной установки, ккал/ч	3000
Диапазон регулирования температур, °С	от -18 до +4

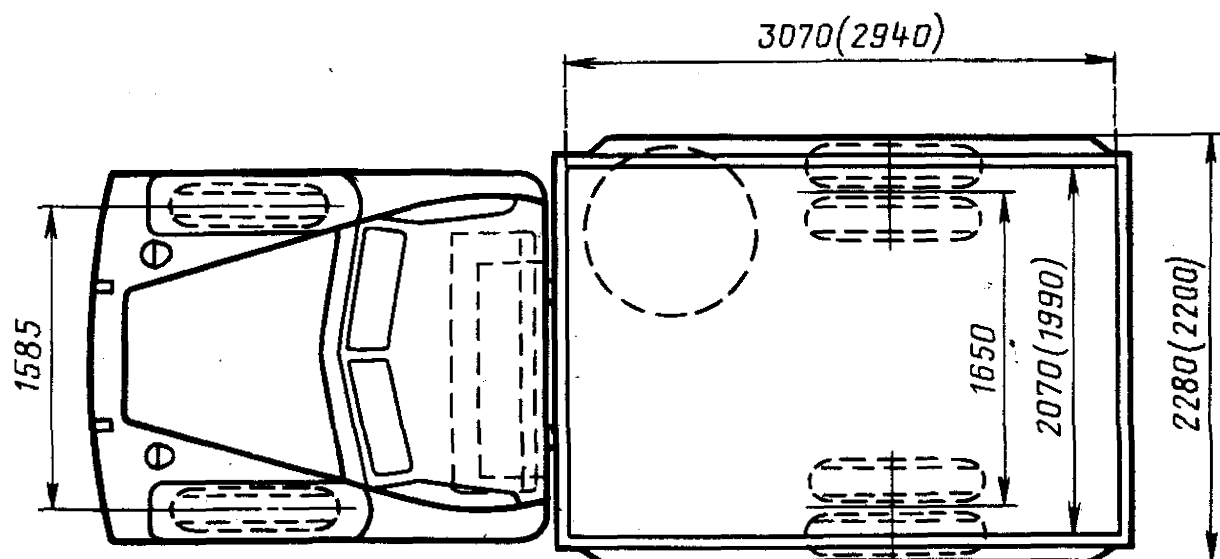
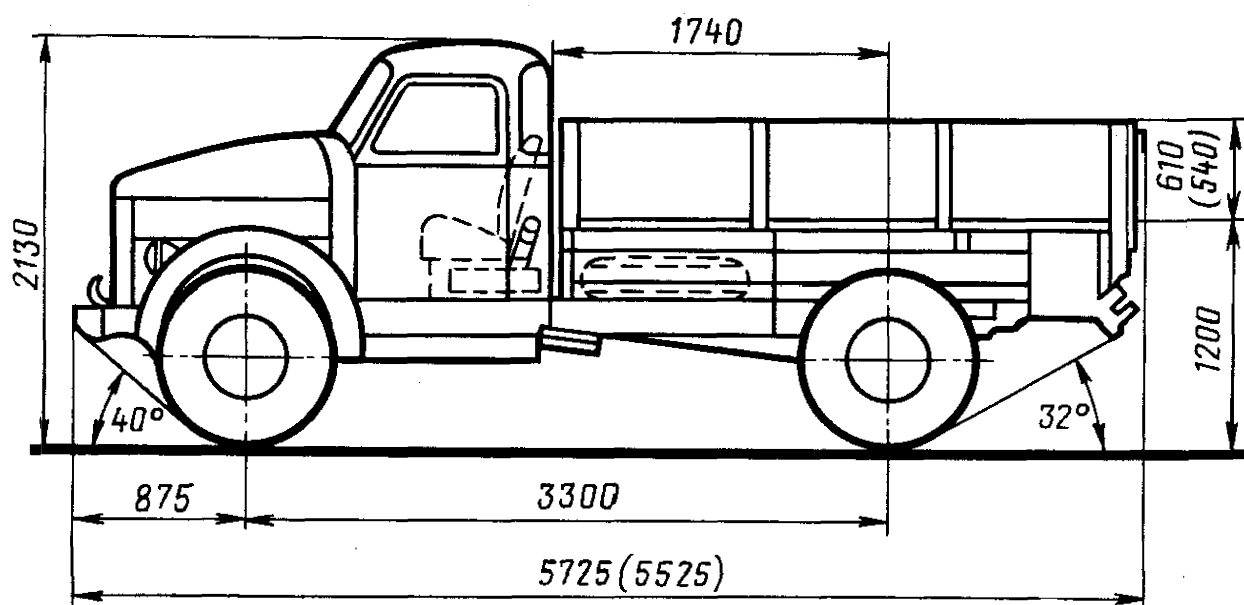
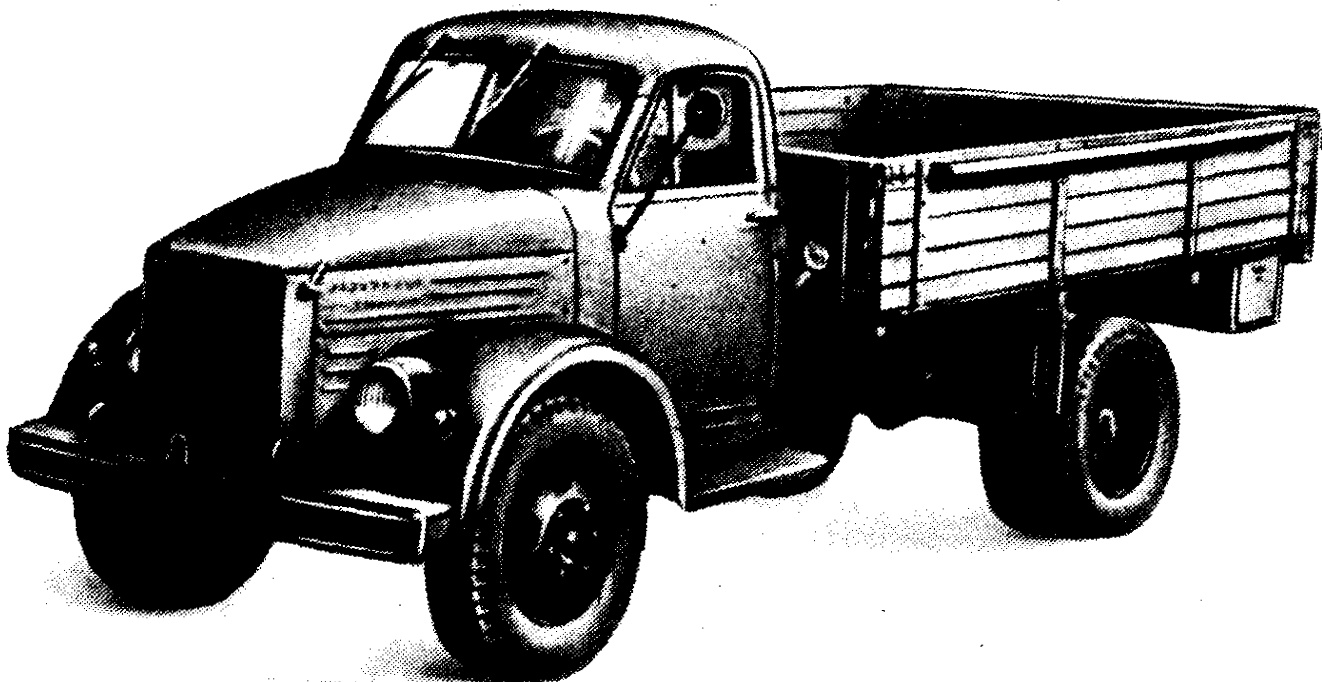
Грузовые бортовые автомобили общего назначения

Автомобиль ГАЗ-51А (4×2)

Выпускался Горьковским автомобильным заводом с 1955 до 1975 г. Кузов — деревянная платформа с тремя открывающимися бортами. С 1946 до 1955 г. завод выпускал автомобиль ГАЗ-51 (на схеме размеры автомобиля ГАЗ-51 даны в скобках). Кабина — цельнометаллическая, двухместная.

Модификации: ГАЗ-51У (экспортный), ГАЗ-51В (экспортный, грузоподъемностью 3,5 т), ГАЗ-51Ю (экспортный тропический), ГАЗ-51Ж (газобаллонный), ГАЗ-51Р (грузопассажирское такси), ГАЗ-51С (с двумя топливными баками), ГАЗ-51Т (грузовое такси) и ГАЗ-51Н (с двумя топливными баками и сиденьями вдоль боковых бортов).

Грузоподъемность, кг	2500 (по грунту 2000)
Допустимая масса буксируемого прицепа, кг	2500
Собственная масса, кг	2500
В том числе на переднюю ось	1200
» заднюю »	1300
Полная масса, кг	5150
В том числе на переднюю ось	1540
» заднюю »	3610
Дорожные просветы под осью, мм:	
передней	305
задней	245
Радиус поворота, м:	
по оси следа внешнего переднего колеса	7,6
наружный габаритный	8,1
Максимальная скорость, км/ч	70
Контрольный расход топлива при скорости 40 км/ч, л/100 км	20
Двигатель	ГАЗ-51, карбюраторный, четырехтактный, шестицилиндровый, нижнеклапанный
Диаметр цилиндра и ход поршня, мм	82×110
Рабочий объем, л	3,48
Степень сжатия	6,2
Порядок работы цилиндров	1-5-3-6-2-4
Максимальная мощность, л.с. (кВт)	70 (51,5) при 2800 об/мин
Максимальный крутящий момент, кгс·м (Н·м)	20,5 (200,1) при 1500—1700 об/мин
Карбюратор	К-22Г
Напряжение в сети электрооборудования, В	12
Аккумуляторная батарея	ЗСТ-70 2 шт.
Прерыватель-распределитель	P20
Катушка зажигания	Б1
Свечи зажигания	M12У (M8T)
Генератор	Г108-Г
Реле-регулятор	РР23-Г
Стартер	СТ8
Сцепление	однодисковое сухое
Коробка передач	четырёхступенчатая
Главная передача	одинарная коническая со спиральными зубьями
Передаточные числа:	
коробки передач	I—6,4; II—3,09; III—1,69; IV—1,0; З. Х.—7,82



Автомобиль ГАЗ-51А

главной передачи	6,67
Рулевой механизм	глобоидальный червяк с двухгребневым роликом, передаточное число 20,5
Подвеска:	
передняя	на двух продольных полуэллиптических рессорах, амортизаторы гидравлические телескопические
задняя	на двух продольных полуэллиптических рессорах с дополнительными рессорами
Тормоза:	
рабочий	барабанный на все колеса с гидравлическим приводом
стояночный	барабанный на трансмиссию с механическим приводом
Число колес	6+1
Размер шин	7,50—20 или 7,00—20
Давление воздуха в шинах колес, кгс/см ² :	
передних	3,0
задних	3,5
Заправочные объемы, л, и рекомендуемые эксплуатационные материалы:	
топливный бак	90, бензин А-72 или А-66
система охлаждения двигателя с котлом пускового подогревателя	15, вода или антифриз
система смазки двигателя	7, масло М8Б, или М-8А
воздушный фильтр	0,35, масло для двигателя
картер коробки передач	3, масло ТСП-14 или ТАп-15В
» ведущего моста	3, масло ТСП-14 или ТАп-15В
» рулевого механизма	0,5, масло ТСП-14 или ТАп-15В
гидравлический привод тормозов	0,5, тормозная жидкость «Нева» или БСК
амортизаторы	два передних по 0,33, масло веретенное АУ
запасной бачок для масла	7, масло для двигателей
Масса агрегатов, кг:	
двигатель без оборудования	235
» с оборудованием и сцеплением	270
коробка передач	47
карданные валы	22
передний мост	128
задний	245
рама	221
кузов	342
кабина	240
колесо в сборе с шиной	62
радиатор	20