

ЦЕНТРАЛЬНЫЙ ИНСТИТУТ НАУЧНО-ТЕХНИЧЕСКОЙ ИНФОРМАЦИИ  
ПО АВТОМАТИЗАЦИИ И МАШИНОСТРОЕНИЮ ЦБТИ  
ГОСУДАРСТВЕННОГО КОМИТЕТА ПО АВТОМАТИЗАЦИИ  
И МАШИНОСТРОЕНИЮ ПРИ ГОСПЛАНЕ СССР

**КАТАЛОГ-СПРАВОЧНИК**



**А**ВТОМОБИЛИ  
СССР

**А В Т О М О Б И Л И   И   А В Т О Б У С Ы**

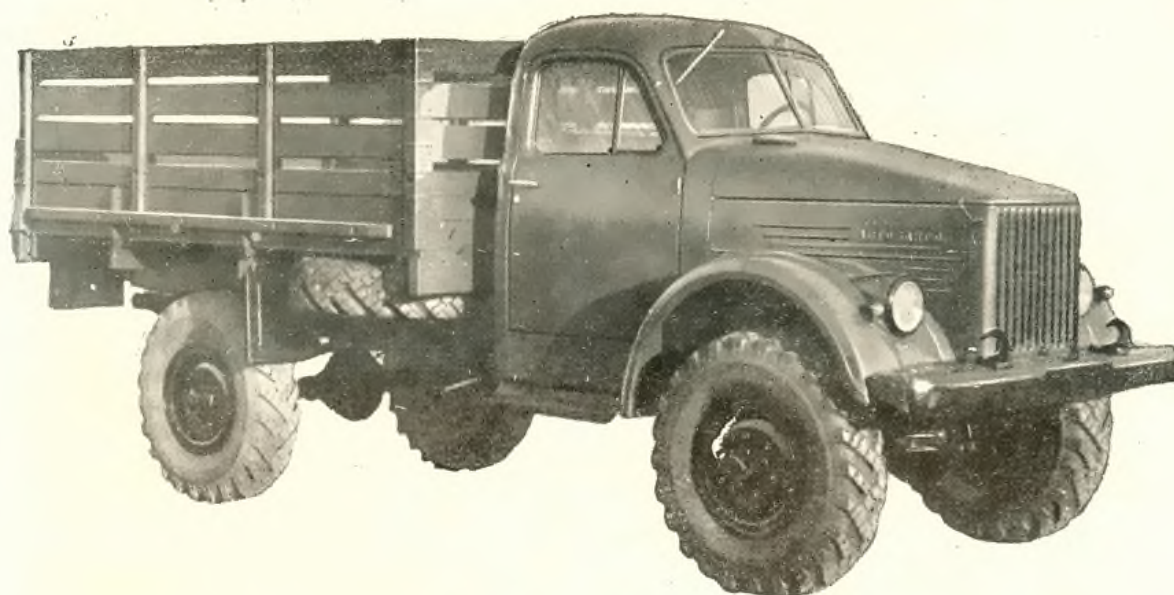
**ЧАСТЬ 1**

**МОСКВА-1963**

Начало выпуска  
1948 г.

# ГОРЬКОВСКИЙ АВТОМОБИЛЬНЫЙ ЗАВОД

ГАЗ-63  
(4×4)



Грузовой автомобиль средней грузоподъемности предназначен для перевозки грузов по дорогам всех классов, включая труднопроходимые. Автомобиль может буксировать прицеп, оборудованный тормозом наката, общим весом 2000 кг. При эксплуатации автомобиля с прицепом полезная нагрузка в кузове автомобиля не должна превышать 1500 кг.

Завод выпускает следующие модификации: ГАЗ-63Э, ГАЗ-63П, ГАЗ-63Д.

## ТЕХНИЧЕСКАЯ ХАРАКТЕРИСТИКА

### Общие данные

Грузоподъемность автомобиля, кг . . . . .	2000
Число мест на сидениях платформы . . . . .	12
Сухой вес автомобиля, кг . . . . .	2955
Вес снаряженного автомобиля, кг . . . . .	3200
Полный вес автомобиля, кг . . . . .	5350
передний осевой вес . . . . .	1980
задний осевой вес . . . . .	3370
Максимальная скорость (с полной нагрузкой), км/ч . . . . .	65
Путь торможения (с полной нагрузкой) со скорости 30 км/ч, м . . . . .	8
Контрольный расход топлива на 100 км, л . . . . .	25

Наименьший радиус поворота (по переднему внешнему колесу), м . . . . .	8,7
Наибольший угол подъема на первой передаче коробки передач и понижающей передаче раздаточной коробки, град . . . . .	28
Глубина преодолеваемого брода, м . . . . .	0,8

### Основные размеры

База автомобиля, мм . . . . .	3300
Колея передних колес, мм . . . . .	1588
Колея задних колес, мм . . . . .	1600
Габаритные размеры, мм:	
длина . . . . .	5525
ширина . . . . .	2200

высота по кабине . . .	2245
высота по тенту . . .	2810
Длина переднего свеса, мм . . .	875
Длина заднего свеса, мм . . .	1350
Передний угол свеса (с полной нагрузкой), град . . . . .	48
Задний угол свеса (с полной нагрузкой), град . . . . .	32
Радиус продольной проходимости (с полной нагрузкой), м	2700
Дорожные просветы (с полной нагрузкой), мм:	
под передней и задней осями . . . . .	270
под картером раздаточной коробки . . . . .	470
Внутренние размеры платформы, мм:	
длина . . . . .	2940
ширина . . . . .	1990
высота бортов . . . . .	890
Погрузочная высота (без нагрузки), мм . . . . .	1285

### Двигатель \*

Модель двигателя . . . . .	ГАЗ-63
Тип двигателя . . . . .	Четырехтактный карбюраторный Нижнее
Расположение клапанов . . . . .	
Число цилиндров и их расположение . . . . .	6, вертикальное рядное
Диаметр цилиндра и ход поршня, мм . . . . .	82×110
Рабочий объем, л . . . . .	3,48
Степень сжатия . . . . .	6,2
Номинальная эффективная мощность, гарантируемая заводом для основного назначения двигателя, л. с. . . . .	70 при 2800 об/мин
Максимальный крутящий момент, кгм . . . . .	20,5 при 1500—1700 об/мин
Минимальный удельный расход топлива, г/э.л.с.-ч . . . . .	270
Карбюратор . . . . .	Однокамерный, с падающим потоком К22Г
Воздушный фильтр . . . . .	Сетчатый масляный инерционный
Система охлаждения . . . . .	Жидкостная
Радиатор . . . . .	Трубчатый
Жалюзи . . . . .	Створчатые вертикальные
Масляный радиатор . . . . .	Трубчатый, перед водяным радиатором

### Трансмиссия

Сцепление . . . . .	Одноступенчатое сухое
Диаметр фрикционных накладок, мм:	
наружный . . . . .	280
внутренний . . . . .	164
Привод выключения сцепления . . . . .	Механический
Коробка передач . . . . .	Механическая, с четырьмя передачами вперед и одной назад

Способ переключения передач	Центральным рычагом
Передаточные числа:	
первой передачи . . . . .	6,40
второй » . . . . .	3,09
третьей » . . . . .	1,69
четвертой » . . . . .	1
заднего хода . . . . .	7,82
Раздаточная коробка . . . . .	Двухскоростная, с муфтой включения переднего моста
Передаточные числа:	
высшей передачи . . . . .	1
низшей передачи . . . . .	1,96
Расположение раздаточной коробки . . . . .	На поперечинах рамы
Карданные валы . . . . .	Три вала, шарниры на игольчатых подшипниках
Передний ведущий мост:	
главная передача . . . . .	Коническая, со спиральными зубьями
передаточное число главной передачи . . . . .	7,6
шарниры постоянной угловой скорости . . . . .	Шариковые
поворотные кулаки . . . . .	Разъемные, с коническими шкворневыми подшипниками
Задний ведущий мост:	
главная передача . . . . .	коническая, со спиральными зубьями
передаточное число . . . . .	7,6

### Рулевое управление

Рулевой механизм . . . . .	Глобоидальный червяк с двухребневым роликом
----------------------------	---

### Тормоза

Рабочий тормоз . . . . .	С гидравлическим приводом
Размер тормозных накладок (длина×ширина), мм:	
передний тормоз . . . . .	
передней . . . . .	380×60
задней . . . . .	250×60
задний тормоз . . . . .	
передней . . . . .	420×80
задней . . . . .	290×80
Стояночный тормоз . . . . .	Барабанный
Расположение . . . . .	На вторичном валу раздаточной коробки
Управление стояночным тормозом . . . . .	Механическое

### Подвеска автомобиля

Передняя . . . . .	Зависимая, на продольных полуэллиптических рессорах
Амортизаторы . . . . .	Рычажно-поршневые
Задняя . . . . .	Зависимая, на продольных полуэллиптических рессорах с дополнительными рессорами

### Рама

Конструкция . . . . .	Штампованная клепаная, с поперечинами
-----------------------	---------------------------------------

\* Подробную техническую характеристику двигателя см. в каталоге-справочнике «Автомобильные двигатели», вып. 6. ЦИНТИМАШ, 1962.

### Колеса и шины

Колеса . . . . .	Дисковые односкатные
Размер обода . . . . .	6,00—18
Шины . . . . .	Дорожные, повышенной проходимости ИК-7, ИК-8
Размер шин . . . . .	10,00—18

### Кузов

Число мест в кабине . . . . .	Два
Тип кабины . . . . .	Закрытая цельнометаллическая, расположена за двигателем
Отопление . . . . .	Жидкостное, от системы охлаждения двигателя
Вентиляция . . . . .	Через люк перед ветровым стеклом
Обдув ветрового стекла . . . . .	От жидкостного отопителя
Платформа . . . . .	Деревянная, с откидным задним бортом, со скамейками. Оборудуется тентом по специальному заказу

### Электрооборудование и приборы \*

Номинальное напряжение системы, в . . . . .	12
Аккумуляторная батарея . . . . .	6СТ-68ПМС
Генератор . . . . .	Г21-Г
Реле-регулятор . . . . .	РР24-Г
Катушка зажигания . . . . .	Б1
Распределитель . . . . .	Р20
Свечи зажигания . . . . .	М12У, с резьбой 18 мм
Стартер . . . . .	СТ8, с включателем ВК14
Приборы контрольные (щиток КП5-Е2):	
спидометр . . . . .	СП24
амперметр . . . . .	АП21-Б или АП6-Б
указатель уровня топлива . . . . .	УБ26-Г
указатель давления масла . . . . .	УК28-В
указатель температуры воды в системе охлаждения . . . . .	УК26-В
Стеклоочистители . . . . .	Два, вакуумные

### Заправочные емкости

Баки для топлива, л:	
основной . . . . .	90
дополнительный . . . . .	105
Система смазки двигателя, л . . . . .	7
Система охлаждения двигателя, л . . . . .	15
Воздушный фильтр, л . . . . .	0,35
Картер коробки передач, л . . . . .	3
Картер раздаточной коробки, л . . . . .	1,5
Картеры ведущих мостов, л . . . . .	2,6×2
Картер рулевого механизма, л . . . . .	0,5
Амортизаторы, л . . . . .	0,145×2
Система привода тормозов, л . . . . .	0,5
Ступицы колес, кг . . . . .	0,45×4
Поворотные кулаки переднего ведущего моста, кг . . . . .	0,5×2
Аккумулятор, л . . . . .	2,5×2

### Сведения по техническому уходу

Зазоры в клапанном механизме (при холодном двигателе), мм:	
для впускных клапанов . . . . .	0,20—0,23
для выпускных клапанов . . . . .	0,25—0,28
Нормальное давление масла в системе смазки двигателя, кг/см <sup>2</sup> :	
на оборотах холостого хода . . . . .	0,5
на эксплуатационном режиме . . . . .	2
Свободный ход педали сцепления, мм . . . . .	35—45
Свободный ход педали тормоза, мм . . . . .	8—14
Сход передних колес, мм . . . . .	2—5
Развал колес, град . . . . .	0°45'
Давление в шинах кг/см <sup>2</sup> :	
Угол продольного наклона шкворня, град . . . . .	3°30'
Угол поперечного наклона шкворня, град . . . . .	0
передних . . . . .	3
задних . . . . .	4

\* Подробные технические характеристики см. в каталоге-справочнике «Автомобильное электрооборудование и приборы», ч. 1, 2, 3. ЦИНТИЛ АШ, 1961.

Автомобиль поставляется по СТУ12 № 0076—60  
9261

**КОМПЛЕКТ ШОФЕРСКОГО ИНСТРУМЕНТА И ПРИНАДЛЕЖНОСТЕЙ, ПРИДАВАЕМЫХ К АВТОМОБИЛЮ  
ГАЗ-63**

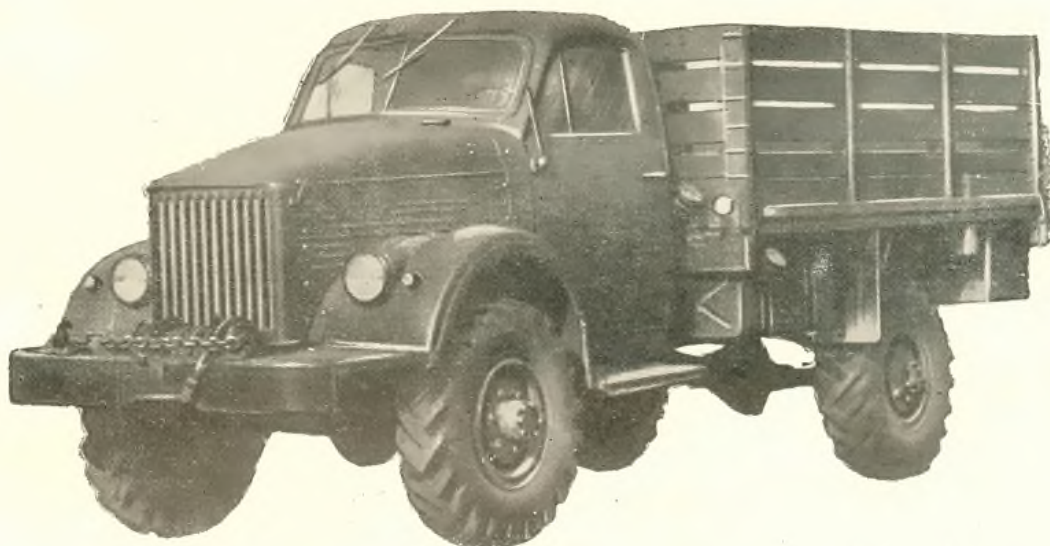
Номер детали	Наименование	Количество	Номер детали	Наименование	Количество
51A-3901010	Сумка инструментальная в сборе большая	1	A-17005-A3 *	Сумка приспособления для накачивания шин в сборе	1
51-3901024-A	Сумка инструментальная в сборе малая	1	51-3901207-B	Лопатка монтажная бортового кольца колеса большая	1
51A-3901044	Ключ торцовый свечной 24 с воротком в сборе	1	51-39016010-A2	Насос для ручной перекачки в сборе	1
M-17018	Лопатка монтажная бортового кольца колеса малая	1	51A-3901416	Масленка для жидкой смазки в сборе	1
M-17020-A	Отвертка большая в сборе	1	51-3901078-B	Ключ для гаек колес	1
A-17025	Плоскогубцы автомобильные	1	51-3911010	Шприц рычажно-плунжерный для смазки в сборе	1
11-17087-A	Отвертка малая в сборе	1	51-3901340-B	Наконечник штокового шприца для смазки карданов	1
70-17087-A	Отвертка малая специальная	1	51-3901350-A2	Манометр шинный в сборе	1
M-17090-A	Молоток слесарный 0,5 кг с рукояткой в сборе	1	51-3901385-A2	Чехол шинного манометра	1
11-17200	Бородок слесарный Ø 4 мм	1	51-3901470-A	Шланг для прокачивания гидротормозов в сборе	1
M-17202	Зубило слесарное 15×60°×160	1	51-3901550	Щуп для проверки зазора в прерывателе распределителя и искрового зазора в запальных свечах	1
70-18407	Лампа 12 в, 15 св (для переносной лампы)	1	51-3901560	Пластинка для зачистки контактов прерывателя распределителя	1
51A-3901060	Ключ гаечный двухсторонний 10×12	1	51-3913010-B **	Домкрат гидравлический в сборе	1
51A-3901061	Ключ гаечный двухсторонний 11×14	1	51-3913010-B2 **	Домкрат гидравлический в сборе	1
51A-3901066	Ключ гаечный двухсторонний 17×19	1	060-148814	Подкладка домкрата	1
51A-3901067	Ключ гаечный двухсторонний 17×22	1	51-3902032	Правила ухода за свинцовыми аккумуляторными батареями	1
51-1015100-8	Лампа пускового подогревателя в сборе	1	51-3902032 ***	Табличка инструкционная по зарядке аккумуляторных батарей	1
51-3901057-A	Ключ для регулировки подшипников ступиц задних колес	1	63-3902011	Инструкция по уходу за автомобилем ГАЗ-63	1
51-3715010-A2	Лампа переносная в сборе	1	20/3903036 ****	Табличка об отсутствии охлаждающей жидкости в системе охлаждения	1
63-3901094	Ключ для пробки раздаточной коробки и винта рулевого управления	1	63-3901478 *	Шланг для слива воды из радиатора	1
51-3901120	Ключ для головок опорных пальцев колодок тормоза	1	51-3902020 ****	Каталог запчастей	1
51-3901129-B	Ключ для гаек стремянок ресор	1	40-3901270 *	<b>Детали, подготавливаемые к производству</b>	
51A-3901142	Ключ гаечный накидной головки блока и регулировочных эксцентриков тормоза 17×19	1	40-3901240	Аптечка резиновая AP-4 (ГОСТ 5170—49)	1
51-3901143	Ключ гаечный накидной выхлопного коллектора	1	51-3914010 *	Струбцина для вулканизации шин	1
51-3901165-B	Ключ гаечный разводной специальный 36 (№ 3)	1	060-148803 *	Чехол утеплительный (комплект)	ЗИП
51-3901178	Отвертка пробки продольной рулевой тяги и винта диска тормозного барабана	1	40-3905015-A *	Ведро брезентовое	1
51-3901215	Рукоятка пусковая	1	060-149185 ****	Лопата саперная	1
51-3901220	Насос для накачивания шин в сборе	1	40-3905011 *	Пила поперечная одноручная	1
51-4201208 *	Приспособление для накачивания шин в сборе	1	51A-3907010 *****	Топор	1
			51A-3909100 *	Трос буксирный	1
				Держатель крепления конистра в сборе	1

- \* Придается к автомобилям по отдельному заказу.  
 \*\* Конструкция по выбору.  
 \*\*\* Придается к автомобилям с сухими незаряженными аккумуляторными.  
 \*\*\*\* Придается к автомобилям, поставляемым на экспорт.  
 \*\*\*\*\* Комплектуется по отдельному заказу из расчета одна пила на 10 автомобилей.  
 \*\*\*\*\* Комплектуется по отдельному заказу из расчета один трос на два автомобиля.

Начало выпуска  
1948 г.

# ГОРЬКОВСКИЙ АВТОМОБИЛЬНЫЙ ЗАВОД

ГАЗ-63А  
(4×4)



Грузовой автомобиль средней грузоподъемности предназначен для перевозки грузов по дорогам всех классов, включая труднопроходимые. Автомобиль может буксировать прицеп, оборудованный тормозом наката, общим весом 2000 кг. При эксплуатации автомобиля с прицепом полезная нагрузка в кузове автомобиля не должна превышать 1500 кг.

Автомобиль оборудован горизонтальной лебедкой с приводом от коробки отбора мощности карданным валом. Передние рессоры усилены. Завод выпускает модификацию автомобиля — ГАЗ-63АЭ.

## ТЕХНИЧЕСКАЯ ХАРАКТЕРИСТИКА

Общие данные			
Грузоподъемность автомобиля, кг:		Путь торможения (с полной нагрузкой) со скорости 30 км/ч, м . . . . .	8
по дорогам с твердым покрытием . . . . .	2000	Контрольный расход топлива на 100 км, л . . . . .	25
по грунтовым дорогам и бездорожью . . . . .	2000	Наименьший радиус поворота (по переднему внешнему колесу), м . . . . .	8,7
Число мест на сиденьях платформы . . . . .	12	Наибольший угол подъема на первой передаче коробки передач и понижающей передаче раздаточной коробки, град . . . . .	28
Сухой вес автомобиля, кг . . . . .	3175	Глубина преодолеваемого брода, м . . . . .	0,8
Вес снаряженного автомобиля, кг . . . . .	3440		
Полный вес автомобиля, кг:	5590		
передний осевой вес . . . . .	2270		
задний осевой вес . . . . .	3320		
Максимальная скорость (с полной нагрузкой), км/ч . . . . .	65		

## Основные размеры

База автомобиля, мм . . . . .	3300
Колея, мм:	
передних колес . . . . .	1588
задних колес . . . . .	1600
Габаритные размеры, мм:	
длина . . . . .	5800
ширина . . . . .	2200
высота по кабине . . . . .	2245
высота по тенту . . . . .	2810
Длина переднего свеса, мм . . . . .	1150
Длина заднего свеса, мм . . . . .	1350
Передний угол свеса (с полной нагрузкой), град . . . . .	35
Задний угол свеса (с полной нагрузкой), град . . . . .	32
Радиус продольной проходимости (с полной нагрузкой), м	2700
Дорожные просвета (с полной нагрузкой), мм:	
под передней и задней осями . . . . .	270
под картером раздаточной коробки . . . . .	470
Внутренние размеры платформы, мм:	
длина . . . . .	2940
ширина . . . . .	1990
высота бортов . . . . .	890
Погрузочная высота (без нагрузки), мм . . . . .	1285

## Двигатель \*

Модель двигателя . . . . .	ГАЗ-63А
Тип двигателя . . . . .	Четырехтактный карбюраторный
Расположение клапанов . . . . .	Нижнее
Число и расположение цилиндров . . . . .	6, вертикальное рядное
Диаметр цилиндра и ход поршня, мм . . . . .	82×110
Рабочий объем, л . . . . .	3,48
Степень сжатия . . . . .	6,2
Номинальная эффективная мощность, гарантируемая заводом для основного назначения двигателя, л. с. . . . .	70 при 2800 об/мин
Максимальный крутящий момент, кгм . . . . .	20,5 при 1500—1700 об/мин
Максимальный удельный расход топлива, г/э.л.с.ч . . . . .	270
Карбюратор . . . . .	2-х камерный, с падающим потоком К22Г
Воздушный фильтр . . . . .	Сетчатый масляно-инерционный
Система охлаждения . . . . .	Жидкостная
Радиатор . . . . .	Трубчатый
Жалюзи . . . . .	Створчатые вертикальные
Масляный радиатор . . . . .	Трубчатый, перед водяным радиатором

\* Подробную техническую характеристику двигателя см. в каталоге-справочнике «Автомобильные двигатели», вып. 6, ЦИНТИМАШ, 1962.

## Трансмиссия

Сцепление . . . . .	Ододисковое сухое
Диаметр фрикционных накладок, мм:	
наружный . . . . .	280
внутренний . . . . .	164
Привод выключения сцепления	Механический
Коробка передач . . . . .	Механическая, с четырьмя передачами вперед и одной назад
Способ переключения передач	Центральным рычагом
Передаточные числа:	
первой передачи . . . . .	6,40
второй » . . . . .	3,09
третьей » . . . . .	1,69
четвертой » . . . . .	1
заднего хода . . . . .	7,82
Коробка отбора мощности . . . . .	Двухскоростная
Передаточные числа:	
при наматывании троса . . . . .	2,48
при разматывании троса . . . . .	1,69
Раздаточная коробка . . . . .	Двухскоростная, с муфтой включения переднего моста
Передаточные числа:	
высшей передачи . . . . .	1
низшей передачи . . . . .	1,96
Расположение раздаточной коробки . . . . .	На поперечинах рамы
Карданные валы . . . . .	Три вала, шарниры на игольчатых подшипниках
Передний ведущий мост:	
главная передача . . . . .	Коническая, со спиральными зубьями
передаточное число главной передачи . . . . .	7,6
шарниры постоянной угловой скорости . . . . .	Шариковые
поворотные кулаки . . . . .	Разъемные, с коническими шкворневыми подшипниками
Задний ведущий мост:	
главная передача . . . . .	Коническая со спиральными зубьями
передаточное число . . . . .	7,6

## Рулевое управление

Рулевой механизм . . . . .	Глобоидальный червяк с двухгребневым роликом
----------------------------	--

## Тормоза

Рабочий тормоз . . . . .	С гидравлическим приводом
Размер тормозных накладок (длина×ширина), мм:	
передний тормоз	
передней накладки . . . . .	380×60
задней накладки . . . . .	250×60
задний тормоз	
передней накладки . . . . .	420×80
задней накладки . . . . .	290×80
Стояночный тормоз . . . . .	
Расположение . . . . .	На вторичном валу раздаточной коробки
Управление стояночным тормозом . . . . .	Механическое

### Подвеска автомобиля

Передняя . . . . .	Зависимая, на продольных полуэллиптических рессорах
Амортизаторы . . . . .	Рычажно-поршневые
Задняя . . . . .	Зависимая, на продольных полуэллиптических рессорах с дополнительными рессорами

### Рама

Конструкция . . . . .	Штампованная клепаная, с поперечинами
-----------------------	---------------------------------------

### Колеса и шины

Колеса . . . . .	Дисковые односкатные
Размер обода . . . . .	6,00—18
Шины . . . . .	Дорожные повышенной проходимости ИК-7, ИК-8
Размер шин . . . . .	10,00—18

### Кузов

Число мест в кабине . . . . .	Два
Тип кабины . . . . .	Закрытая цельнометаллическая, расположена за двигателем
Отопление . . . . .	Жидкостное, от системы охлаждения двигателя
Вентиляция . . . . .	Через люк перед ветровым стеклом
Обдув ветрового стекла . . . . .	От жидкостного отопителя
Платформа . . . . .	Деревянная, с откидным задним бортом, со скамейками. Оборудуется тентом по специальному заказу

### Электрооборудование и приборы \*

Номинальное напряжение системы, в . . . . .	12
Аккумуляторная батарея . . . . .	6СТ-68ПМС
Генератор . . . . .	Г21-Г
Реле-регулятор . . . . .	РР24-Г
Катушки зажигания . . . . .	Б1
Распределитель . . . . .	Р20-Б
Свечи зажигания . . . . .	М12У, с резьбой 18 мм
Стартер . . . . .	СТ8, с включателем ВК14
Приборы контрольные (щиток КП5-Е2):	
спидометр . . . . .	СП24
амперметр . . . . .	АП21-Б
указатель уровня топлива . . . . .	УБ26-Г
указатель давления масла . . . . .	УК28-В
указатель температуры воды в системе охлаждения . . . . .	УК26-В
Стеклоочистители . . . . .	2, вакуумные

### Дополнительное оборудование

Лебедка . . . . .	Горизонтальная
Редуктор . . . . .	Червячный
Передаточное число . . . . .	23
Управление лебедкой . . . . .	Из кабины водителя
Привод лебедки . . . . .	От коробки отбора мощности
Трос лебедки, м . . . . .	50
Максимальное тяговое усилие на тросе лебедки, кг . . . . .	3500

### Заправочные емкости

Баки для топлива, л:	
основной . . . . .	90
дополнительный . . . . .	105
Система смазки двигателя, л . . . . .	7
Система охлаждения двигателя, л . . . . .	15
Воздушный фильтр, л . . . . .	0,35
Картер коробки передач с коробкой отбора мощности, л . . . . .	4,5
Картер раздаточной коробки, л . . . . .	1,5
Картер редуктора лебедки, л . . . . .	0,75
Картеры ведущих мостов, л . . . . .	2,6×2
Картер рулевого механизма, л . . . . .	0,5
Амортизаторы, л . . . . .	0,145×2
Система привода тормозов, л . . . . .	0,5
Ступицы колес, кг . . . . .	0,45×4
Поворотные кулаки переднего ведущего моста, кг . . . . .	0,5×2
Аккумулятор, л . . . . .	2,5×2

### Сведения по техническому уходу

Зазоры в клапанном механизме (при холодном двигателе), мм:	
для впускных клапанов . . . . .	0,20—0,23
для выпускных клапанов . . . . .	0,25—0,28
Нормальное давление масла в системе смазки двигателя, кг/см <sup>2</sup> :	
на оборотах холостого хода . . . . .	0,5
на эксплуатационном режиме . . . . .	2
Свободный ход педали сцепления, мм . . . . .	35—45
Свободный ход педали тормоза, мм . . . . .	8—14
Сход передних колес, мм . . . . .	2—5
Развал колес, град . . . . .	0°45'
Угол продольного наклона шкворня, град . . . . .	3°30'
Угол поперечного наклона шкворня, град . . . . .	0
Давление в шинах, кг/см <sup>2</sup> :	
передних . . . . .	3
задних . . . . .	4

Автомобиль поставляется по СТУ № 00,76—60

9261

\* Подробные технические характеристики см. в каталоге-справочнике «Автотракторное электрооборудование и приборы», ч. 1, 2, 3, 4. ЦИНТИМАШ, 1961.



**КОМПЛЕКТ ШОФЕРСКОГО ИНСТРУМЕНТА И ПРИНАДЛЕЖНОСТЕЙ,  
ПРИДАВАЕМЫХ К АВТОМОБИЛЮ ГАЗ-63А**

Номер детали	Наименование	Количество	Номер детали	Наименование	Количество
51А-3901010	Сумка инструментальная в сборе большая	1	51А-3901416	Масленка для жидкой смазки в сборе	1
51-3901024-А	Сумка инструментальная в сборе малая	1	51-3901057-А	Ключ для регулировки подшипников ступиц задних колес	1
51А-3901044	Ключ торцовый свечной 24 с воротком в сборе	1	51-3911010	Шприц рычажно-плунжерный для смазки в сборе	1
М-17018	Лопатка монтажная бортового кольца колеса малая	1	51-3901340-Б	Наконечник штокового шприца для смазки карданов в сборе	1
11-17020-А	Отвертка большая в сборе	1	63-3901094	Ключ пробки раздаточной коробки и винта рулевого управления	1
А-17025	Плоскогубцы автомобильные	1	51-3901350-А2	Манометр шинный в сборе	1
11-17087-А	Отвертка малая в сборе	1	51-3901385-А2	Чехол шинного манометра	1
70-17087-А	Отвертка малая специальная	1	51-3901470-А	Шланг для прокачивания гидротормозов в сборе	1
М-17090-А	Молоток слесарный 0,5 кг с рукояткой в сборе	1	51-3901550	Щуп для проверки зазора в прерывателе распределителя и искрового зазора в запальных свечах	1
11-17200	Бородок слесарный Ø 4 мм	1	51-3901560	Пластина для зачистки контактов прерывателя распределителя	1
М-17202	Зубило слесарное 15×60°×150	1	51-3913010-Б **	Домкрат гидравлический в сборе	1
70-18407	Лампа 12 в, 15 св (для переносной лампы)	1	51-3913010-Б2 **	Домкрат гидравлический в сборе	1
51А-3901060	Ключ гаечный двухсторонний 10×12	1	060-148814	Подкладка домкрата	1
51А-3901061	Ключ гаечный двухсторонний 11×14	1	295802-П8	Палец Ø 8×60 предохранительной вилки карданного вала к редуктору лебедки	2
51А-3901066	Ключ гаечный двухсторонний 17×19	1	51-3902032	Правила ухода за свинцовыми аккумуляторными батареями	1
51А-3901067	Ключ гаечный двухсторонний 17×22	1	51-3903032 ***	Табличка инструкционная по зарядке аккумуляторной батареи	1
51-1015100-В	Лампа пускового подогревателя в сборе	1	63-3902011	Инструкция по уходу за автомобилем ГАЗ-63	1
51-3715010-А2	Лампа переносная в сборе	1	63-3901478 *	Шланг для слива воды из радиатора	1
51-3901078-Б	Ключ для гаек колес	1	51-3902020 ****	Каталог запчастей	1
51-3901120	Ключ для головок опорных пальцев колодок тормоза	1	40-3901270 *	Аптечка резиновая АР-4 (см. ГОСТ 5170—49)	1
51-3901129-Б	Ключ для гаек стремянок ресор	1	40-3901240 *	Струбцина для вулканизации шин	1
51А-3901142	Ключ гаечный накидной головки блока и регулировочных эксцентриков тормоза	1	51-3914010 *	Чехол утеплительный (комплект)	1 ЗИП невозимый
51-3901143	Ключ гаечный накидной выхлопного коллектора	1	060-148803 *	Ведро брезентовое	1
51-3901165-Б	Ключ гаечный разводной специальный 36 (№ 3)	1	40-3905015-А *	Лопата саперная	1
51-3901178	Отвертка пробки продольной рулевой тяги и винта диска тормозного барабана	1	060-149185 *****	Пила поперечная одноручная	1
40-3901215	Рукоятка пусковая	1	40-3905011 *	Топор	1
51-3901220	Насос для накачивания шин в сборе	1	51А-3907010*****	Трос буксирный	1
51-4201208 *	Приспособление для накачивания шин со шлангом в сборе	1	51А-3909100 *	Держатель крепления конистры в сборе	1
А-17005-А3 *	Сумка приспособления для накачивания шин в сборе	1			
51-3901207-В	Лопатка монтажная бортового кольца колеса большая	1			
51-3916010-А2	Насос для ручной перекачки бензина	1			

\* Придается к автомобилям по отдельному заказу.

\*\* Конструкция по выбору.

\*\*\* Придается к автомобилям, поставленным с незаряженной аккумуляторной батареей.

\*\*\*\* Придается к автомобилям, поставляемым на экспорт.

\*\*\*\*\* Комплектуется по отдельному заказу из расчета одна пила на 10 автомобилей.

\*\*\*\*\* Комплектуется по отдельному заказу из расчета один трос на два автомобиля.