

Производительность при расстоянии до пескобазы	
5 км в тыс. м ² /ч	20
Высота загрузки бункера в мм	2100
Наибольшая ширина сгребания снега в мм	2470
Ширина подметания в мм	2300
Наибольшая высота сдвигаемого слоя снега в мм	400
Рабочая скорость при уборке снега в км/ч	9—12
Диаметр щетки в мм	550
Общий вес порожней машины с полным комплек-	
том специального оборудования в кг	4870
Вес специального оборудования в кг	2030
Вес самосвального оборудования в кг	900
Габаритные размеры в мм:	
длина	7750
ширина	3060
высота	2300

Пескоразбрасыватель ПР-130

Специальное оборудование машины смонтировано на шасси автомобиля ЗИЛ-130. Принципиально конструкция машины отличается от пескоразбрасывателя ПР-53 схемой подачи песка на разбрасывающий диск (рис. 63).

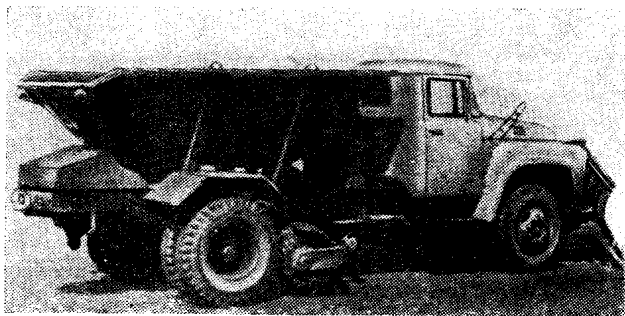


Рис. 63. Пескоразбрасыватель ПР-130

Пескоразбрасывающее оборудование состоит из бункера для песка, лотка, подающего песок на разбрасывающий диск, механизма колебательного движения и привода. Колебания лотка осуществляются с помощью эксцентрикового вибратора, приводимого в действие от коробки отбора мощности через редуктор вибратора и карданные валы (рис. 64). Разбрасывающий диск установлен под рамой в задней части машины и получает вра-

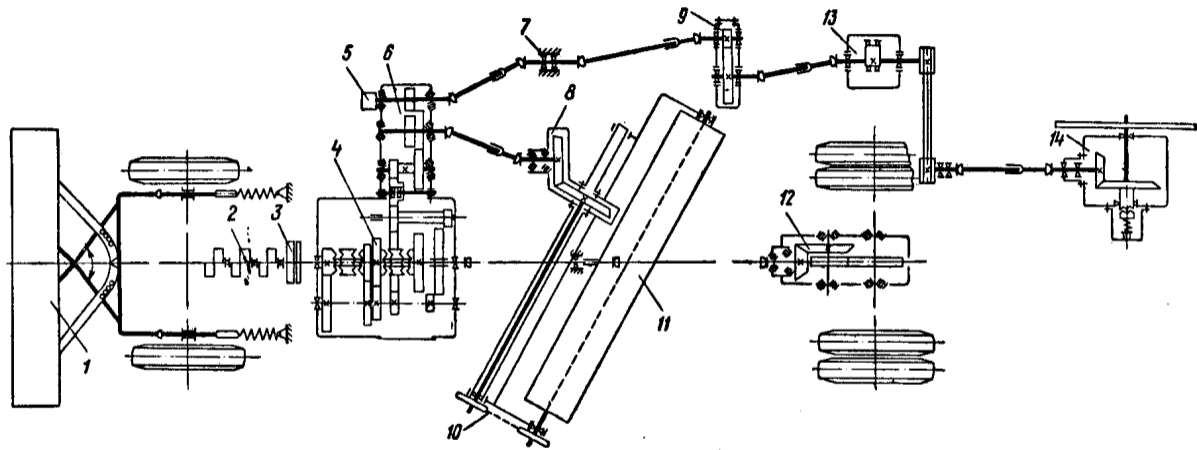


Рис. 64. Кинематическая схема пескоразбрасывателя ПР-130

1 — плаг; 2 — коленчатый вал; 3 — муфта сцепления; 4 — коробка передач; 5 — масляный насос; 6 — коробка отбора мощности; 7 — промежуточная опора; 8 — редуктор щетки; 9 — редуктор вибратора; 10 — цепная передача; 11 — щетка; 12 — главная передача автомобиля; 13 — вибратор; 14 — редуктор разбрасывающего диска

щение от вала вибратора через клиноременную передачу, карданный вал и конический редуктор.

Снегоочистительное оборудование состоит из одноотвального плуга с резиновыми ножами и цилиндрической щетки. Привод щетки осуществляется от коробки отбора мощности через карданный вал, конический редуктор и цепную передачу. Летом машина используется как самосвал, для чего полностью демонтируется пескоразбрасывающее оборудование вместе с бункером и на шасси автомобиля устанавливается самосвальное оборудование.

Тип базового шасси	ЗИЛ-130
Емкость бункера в м ³	3
Ширина посыпки в м	6—8
Плотность посыпки в л/м ²	0,1—0,15
Диаметр разбрасывающего диска в мм	700
Высота установки диска над дорожным покрытием в мм	680
Число оборотов диска в 1 мин	350
Рабочая скорость при посылке песком в км/ч	10—20
Производительность при посылке 5 км в тыс. м ² /ч	25
Высота загрузки бункера в мм	2080
Наибольшая ширина сгребания снега в мм	2470
Ширина подметания в мм	2300
Наибольшая высота сдвигаемого слоя снега в мм	400
Рабочая скорость при снегоочистке в км/ч	до 21
Диаметр щетки в мм	550
Общий вес порожней машины с полным комплектом специального оборудования в кг	5900
Вес специального оборудования в кг	2070
Габаритные размеры в мм:	
длина	8450
ширина	3060
высота	2520

Пескоразбрасыватель Д-307А

Специальное оборудование машины смонтировано на шасси автомобиля ЗИЛ-164. Машина выполнена по схеме, аналогичной с машиной ПР-130, и отличается только конструктивным оформлением некоторых узлов. Специальное оборудование состоит из бункера для песка, питающего лотка с вибратором и пескоразбрасывающего диска с приводом (рис. 65). Бункер для песка смонтирован на раме. В задней части бункера имеется подвижная заслонка для регулирования подачи песка на горловину питающего лотка. Под бункером расположен наклонный питающий лоток, по которому песок поступает на разбрасывающий диск.