

МИНИСТЕРСТВО ГРАЖДАНСКОЙ АВИАЦИИ СССР

Ю. Б. САВИН, П. Г. ВЕСЕЛОВ, В. И. АЛЕКСЕЕВ

АЭРОДРОМНАЯ МЕХАНИЗАЦИЯ



ИЗДАТЕЛЬСТВО «ТРАНСПОРТ»

Москва 1965

Ротор

Ширина захвата, мм	—	2 000
Окружная скорость, м/сек	—	15,0
Скорость рабочая, км/час	—	0,5—2,0
Вес оборудования, кг	—	810

ПЕСКОРАЗБРАСЫВАТЕЛИ Д-307А И МПД-6

Пескоразбрасыватели предназначены для механизированной посыпки песком в зимнее время искусственных по-

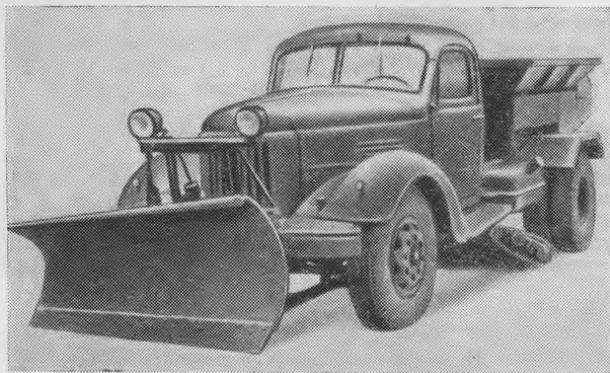


Рис. 105. Пескоразбрасыватель со снегоочистительным оборудованием Д-307А

крытий: взлетно-посадочных полос, рулежных дорожек, мест стоянок самолетов, перронов, подъездных и внутриаэропортных дорог.

Кроме того, плужно-щеточное снегоочистительное оборудование машины Д-307А позволяет использовать ее для

сгребания и сметания снега с усовершенствованных дорожных покрытий.

Пескоразбрасыватель Д-307А (рис. 105) состоит из пескоразбрасывающего и снегоочистительного агрегатов, трансмиссии и гидравлического оборудования, смонтированных на шасси ЗИЛ-164.

Пескоразбрасывающий агрегат имеет бункер для песка, питающий лоток с вибратором и пескоразбрасывающий диск, который приводится во вращение двигателем автомобиля через коробку отбора мощности.

Снегоочистительный агрегат состоит из одноотвального плуга и подметающего устройства. Одноотвальный плуг является навесным механизмом к автомобилю и включает толкающую, сцепную и основную рамы, отвал с ножами, амортизаторы, опорные катки и подъемный механизм с гидроцилиндром.

Подметающее устройство состоит из щетки, механизмов привода и подъема, а также узла крепления щетки. Вращение щетки осуществляется двигателем автомобиля через коробку отбора мощности, карданную передачу и редуктор с конической парой шестерен, который при помощи цепной передачи соединен с ведомой звездочкой щетки. Это обеспечивает независимое вращение щетки от поступательного движения автомобилей.

Пескоразбрасыватель МПД-6 (рис. 106) смонтирован на шасси автомобиля ЗИЛ-150 и имеет специальное оборудование, состоящее из пластинчатого транспортера, шнековой дробилки, разбрасывающего диска, гидравлического привода и рычагов управления.

Загруженный в кузов автомашины песок при помощи пластинчатого транспортера подается к разбрасывающему диску и далее на искусственное покрытие, причем песок предварительно проходит шнековую дробилку, где комки

из спрессованного песка дробятся. Пластинчатый транспортер перемещается при помощи гидравлического привода.

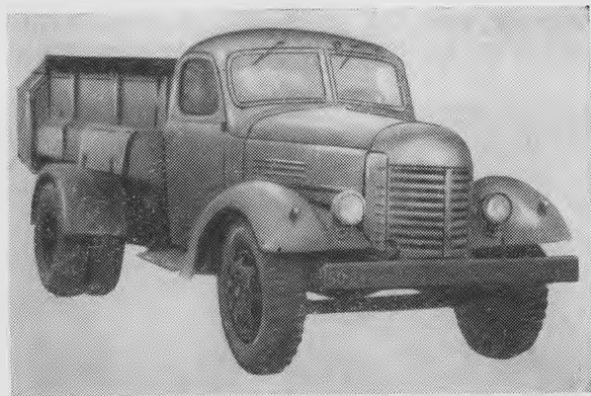


Рис. 106. Пескоразбрасыватель МПД-6

Основные технические данные пескоразбрасывателей

Марка пескоразбрасывателя	Д-307А	МПД-6
Емкость кузова, м ³	2,5	2,5
Средняя ширина посыпки, м	6—7	5
Ширина сгребания, мм	2 375—2 810	—
» подметания, мм	2 295	—
Рабочая скорость, км/час	10—14	5—16
Производительность, м ² /час	12 000—14 000	—
Габаритные размеры, мм:		
длина	7 800	7 056
ширина	3 100	2 180
высота	2 180	2 330

Вес с песком, кг	9 310	8 000
Изготовитель	Свердловский завод коммунального машиностроения	Московский авторемонтный завод № 5

СНЕГОПОГРУЗЧИКИ

Снегопогрузчики предназначены для погрузки в транспортные средства предварительно собранного в валы и кучи снега.

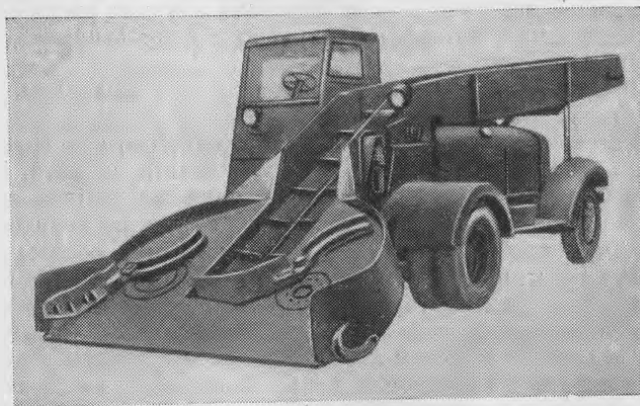


Рис. 107. Снегопогрузчик Т-105

Снегопогрузчик Т-105 (рис. 107) состоит из ходовой части, рабочей части и кабины с рычагами управления.

Ходовая часть включает шасси, двигатель, двухскоростной демультипликатор (с передаточными числами 1:1 и 1:10,2) и другие детали. Шасси снегопогрузчика изготов-