

Летний подметальный прицеп

Ширина подметания в мм	1200
Производительность в м ² /ч	5000
Габаритные размеры в мм:	
длина (с тягачом)	4800
ширина	1260
высота	1725
Вес прицепа в кг	430

Поливо-моечное оборудование

Ширина в мм:	
при поливке	7000
» мойке	2500
Емкость цистерны в л	1 000
Производительность в м ² /ч:	
при поливке	15 000
» мойке	5 000
Вес прицепа в кг	320

Плужно-щеточное оборудование

Ширина сгребания плугом в мм	1400
» подметания щеткой в мм	1200
Производительность в м ² /ч	6000
Вес плуга в кг	70
» прицепной щетки в кг	234

Пескоразбрасывающий прицеп

Ширина посыпки в мм	1060
Емкость бункеров в л	500
Производительность в м ² /ч	3000
Вес прицепа в кг	420

Шнеко-роторный механизм

Ширина убираемой полосы в мм	1300
Производительность в т/ч	30
Дальность отбрасывания в м	5—7
Вес механизма в кг	125

Самосвальный прицеп

Грузоподъемность в кг	1000
Объем кузова в м ³	0,5
Вес прицепа в кг	315

Тротуароуборочная машина Т-3

Специальное оборудование машины Т-3 смонтировано на шасси автомобиля ГАЗ-69 (рис. 77) и состоит из одноотвального плуга, щетки с приводом и гидравлической системы. Конструкция щетки аналогична конструкциям щеток плужно-щеточных снегоочистителей. Привод щетки осуществляется через редуктор и цепную передачу от

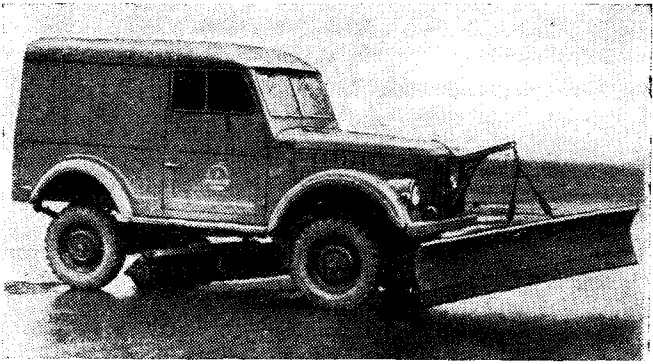


Рис. 77. Тротуароуборочная машина Т-3

коробки отбора мощности (рис. 78). Плуг установлен в передней части машины.

Тип базового шасси	ГАЗ-69
Ширина подметания в мм	1600
Ширина убираемой полосы плугом в мм	1770
Диаметр щетки в мм	400
Рабочая скорость в км/ч	4—12
Производительность в м ² /ч	7000
Общий вес машины в кг	2150
Габаритные размеры в мм:	
длина	5150
ширина	2170
высота	2130

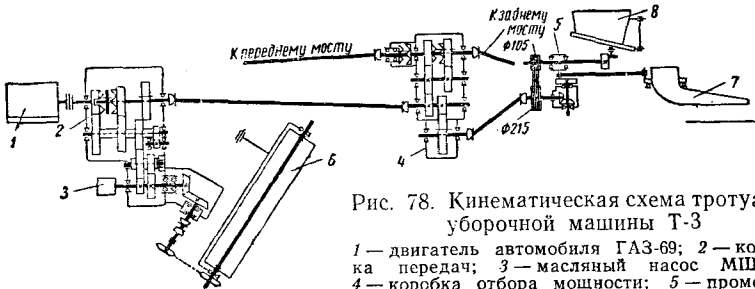


Рис. 78. Кинематическая схема тротуароуборочной машины Т-3

1 — двигатель автомобиля ГАЗ-69; 2 — коробка передач; 3 — масляный насос МШ-3А; 4 — коробка отбора мощности; 5 — промежуточный подшипник; 6 — щетка; 7 — пескоразбрасыватель; 8 — бункер