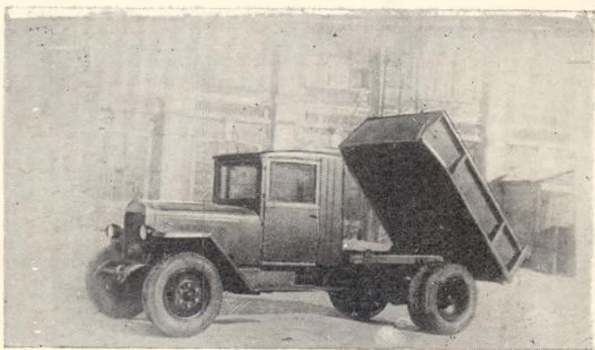




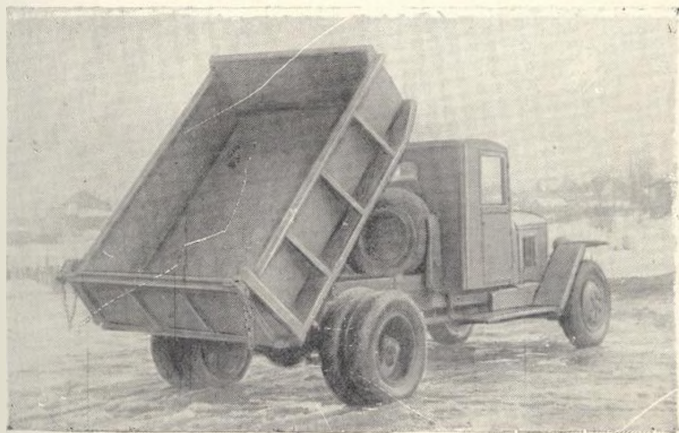
## АВТОМОБИЛЬ-САМОСВАЛ ЗИС-05



Первая модель автомобиля-самосвала, освоенная заводом. Серийно выпускался в 1947—1948 гг.

Спроектирован на базе грузового автомобиля ЗИС-5.

Предназначен для перевозки строительных грузов.



### ТЕХНИЧЕСКАЯ ХАРАКТЕРИСТИКА

Масса перевозимого груза, кг . . . . .	3000
Масса снаряженного автомобиля-самосвала, кг . . . . .	3450
Объем платформы, м <sup>3</sup> . . . . .	1,9
Направление разгрузки платформы . . . . .	назад
Скорость движения, км/ч . . . . .	60