

амортизаторы	Два передних по 0,33 (веретенное масло АУ)
гидравлический привод тормозов	0,5 (тормозная жидкость)
воздушный фильтр	0,35 (масло для двигателя)
запасной бачок для масла	10,0 (масло для двигателя)
Вес агрегатов, кг:	
двигатель без оборудования	235
двигатель с оборудованием и сцеплением	270
коробка передач	46
карданный вал	24
передний мост	128
задний мост	250
подъемный механизм	
платформы	136
рама	213
кузов	356
кабина	295
колесо в сборе с шиной	62

АВТОМОБИЛИ ЗИЛ-ММЗ-585Л И ЗИЛ-ММЗ-585М-(4 × 2)

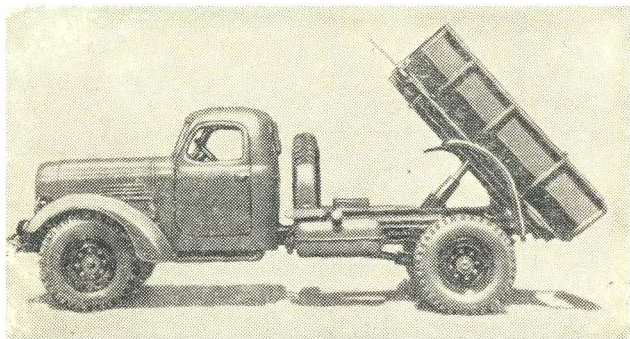
Автомобили-самосвалы выпускались с 1961 до 1965 г. Мытищинским машиностроительным заводом на базе автомобиля ЗИЛ-164А.

Автомобили-самосвалы предназначены: ЗИЛ-ММЗ-585Л — в основном для перевозки строительных грузов, а ЗИЛ-ММЗ-585М — сельскохозяйственных.

Кузов самосвала ЗИЛ-ММЗ-585Л — металлическая платформа с задним открывающимся бортом, самосвала ЗИЛ-ММЗ-585М — металлическая платформа с задним и боковыми открывающимися бортами. Разгрузка — назад.

Кабина — цельнометаллическая, трехместная.

Ранее завод выпускал: с 1949 до 1955 г. автомобиль ЗИЛ-585, с 1955 до 1957 г. (на базе автомобиля ЗИЛ-150) — ЗИЛ-ММЗ-585В (промышленный) и ЗИЛ-ММЗ-585Е (сельскохозяйственный), с 1957 до 1961 г. (на базе автомобиля ЗИЛ-164) — ЗИЛ-ММЗ-585И (промышленный) и ЗИЛ-ММЗ-585К (сельскохозяйственный).



Автомобиль ЗИЛ-ММЗ-585Л

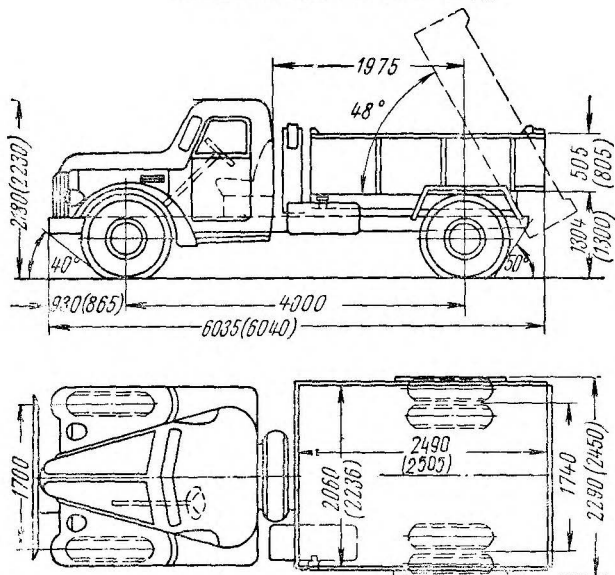


Схема автомобиля ЗИЛ-ММЗ-585Л (в скобках приведены данные автомобиля ЗИЛ-ММЗ-585М)

Грузоподъемность, кг	3500 (по грунту 3000)
Объем кузова, м ³	2,44 (4,29)*
Собственный вес в снаряженном состоянии, кг	4175 (4300)
в том числе:	
на переднюю ось	1930 (1940)
на заднюю ось	2245 (2360)
Полный вес, кг	7900 (8025)
в том числе:	
на переднюю ось	2170 (2200)
на заднюю ось	5730 (5825)
Дорожные просветы, мм:	
под передней осью	325
под задней осью	265
Радиус поворота, м:	
по колее внешнего переднего колеса	8,0
наружный габаритный	8,5
Контрольный расход топлива при скорости 30 км/ч, л/100 км	27
Максимальная скорость, км/ч	65
Модель и тип двигателя, число цилиндров	ЗИЛ-164А, карбюраторный, четырехтактный, шестицилиндровый, нижнеклапанный
Диаметр цилиндра, мм	101,6
Ход поршня, мм	114,3
Литраж, л	5,55
Степень сжатия	6,2
Порядок работы цилиндров	1—5—3—6—2—4
Максимальная мощность, л. с.	100
Число оборотов коленчатого вала при максимальной мощности, об/мин	2800

* В скобках приведены данные для автомобиля-самосвала ЗИЛ-ММЗ-585М.

Максимальный крутящий момент, $кГм$	33
Число оборотов коленчатого вала при максимальном крутящем моменте, $об/мин$	1100—1400
Карбюратор	К 82М
Электрооборудование	12 в
Аккумуляторная батарея	3-СТ-84
Генератор	Г-108В, 20 а; 250 вт
Реле-регулятор	РР 20 или РР 12В
Стартер	СТ-15Б, 1,3 л с.
Прерыватель-распределитель	Р-21А
Свечи зажигания	А-16У
Сцепление	Одноступенчатое, сухое
Коробка передач	Пятиступенчатая с синхронизаторами на II, III, IV и V передачах
Передаточные числа:	
коробки передач	I — 7,44; II — 4,1; III — 2,29; IV — 1,47; V — 1,00; задний ход — 7,09
главной передачи	6,45
Размер шин	9,00—20 или 260—20
Число колес	6 + 1
Давление воздуха в шинах, $кГ/см^2$:	
передних	3,5
задних	4,5
Тормоза:	
ножной	Колодочный, на все колеса с пневматическим приводом
ручной	Колодочный, на трансмиссию с механическим приводом
Рулевой механизм	Глобоидальный червяк с трехгребневым роликом, передаточное число 23,5
Подвеска:	
передняя	На двух продольных полуэллиптических рессорах, амортизаторы гидравли-

задняя	ческие, телескопические, двухстороннего действия
Заправочные объемы (реко- мендуемые эксплуата- ционные материалы), л:	На двух продольных полу- эллиптических рессорах с дополнительными рессо- рами
топливный бак	150 (автомобильный бензин А-66)
система охлаждения двигателя	21 (вода или антифриз)
система смазки двига- теля (с фильтрами)	8,5 (автомобильные масла: летом — АК-10, зи- мой — АКп-6)
картер коробки передач	5,1 (масло автотракторное трансмиссионное)
картер ведущего моста	4,5 (масло автотракторное трансмиссионное)
подъемный механизм платформы	17,0 (летом промышленное масло 20, зимой — индус- триальное 12)
амортизаторы	Два передних по 0,355 каж- дый (масло веретенное АУ)
картер рулевого меха- низма	1,0 (масло автотракторное трансмиссионное)
воздушный фильтр . . .	0,8 (масло для двигателя)
Вес агрегатов, кг:	
двигатель без обору- дования	380
двигатель с оборудо- ванием и сцеплением	453
коробка передач	107
карданный вал	38
передний мост	258
задний мост	370
рама	352
кабина	210
колесо в сборе с шиной	95