



М ы т и щ и н с к и й
ордена Октябрьской Революции
и ордена Отечественной войны
первой степени
машиностроительный завод

Отдел главного конструктора по автомобильному
производству (ОГКа)

КАТАЛОГ ИЗДЕЛИЙ ОСНОВНОГО И ОПЫТНОГО ПРОИЗВОДСТВА

К 60-летию автомобильной
промышленности СССР

Автомобильное производство за период
1947—1984 гг.

Издание пятое, дополненное

1984



АВТОМОБИЛЬ-САМОСВАЛ

ЗИС-585

(ЗИЛ-585В)



Выпускался заводом с 1948 до 1957 гг.

Изготавливался на базе грузового автомобиля ЗИС-150.

Предназначен для перевозки строительных грузов.

На автомобиле-самосвале устанавливался двойной поршневой гидравлический подъемник с карданным приводом масляного насоса от коробки отбора мощности.

В 1955 году была проведена модернизация гидравлического опрокидывающего устройства, в частности, введен телескопический гидроцилиндр. Автомобиль-самосвал получил обозначение ЗИЛ-585В.

ТЕХНИЧЕСКАЯ ХАРАКТЕРИСТИКА

Масса перевозимого груза, кг	3500
Масса снаряженного автомобиля-самосвала, кг	4210
Объем платформы, м ³	2,4
Направление разгрузки платформы	назад
Скорость движения, км/ч	65



АВТОМОБИЛЬ-САМОСВАЛ

ЗИС-585сх
(ЗИЛ-585Е)



Выпускался заводом отдельными сериями в период с 1948 до 1955 г. одновременно с основной строительной модификацией ЗИС-585 (ЗИЛ-585В).

Строился на базе грузового автомобиля ЗИС-150.

Предназначен для перевозки сельскохозяйственных грузов.

Платформа автомобиля-самосвала имеет увеличенный объем и снабжена дерево-металлической складной крышкой для предохранения зерна от выдувания и атмосферных осадков.

В 1955 г. после введения телескопического гидроцилиндра автомобиль-самосвал получил обозначение ЗИЛ-585Е.

ТЕХНИЧЕСКАЯ ХАРАКТЕРИСТИКА

Масса перевозимого груза, кг	3500
Масса снаряженного автомобиля-самосвала, кг	4400
Объем платформы, м ³	4,4
Направление разгрузки платформы	назад
Скорость движения, км/ч	65



**АВТОМОБИЛЬ-САМОСВАЛ
ЗИЛ-ММЗ-585И
(ЗИЛ-ММЗ-585Л)**

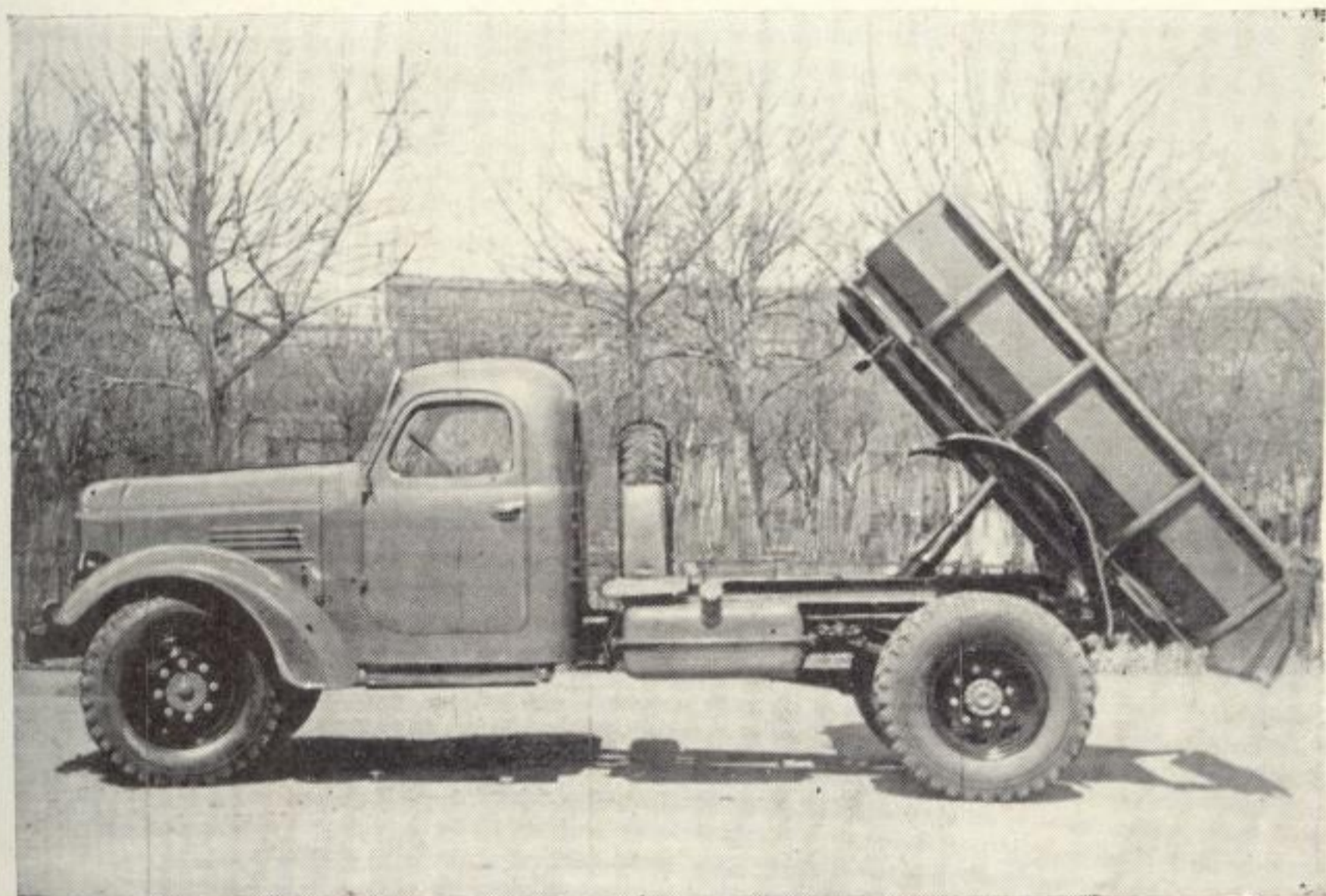


Выпускался заводом с 1957 по 1964 гг.

Строился на базе грузового автомобиля ЗИЛ-164.

Предназначен для перевозки строительных грузов.

В 1961 году МосЗИЛ перешел на выпуск модернизированных грузовых автомобилей ЗИЛ-164А. Автомобиль-самосвал на базе этого автомобиля получил обозначение ЗИЛ-ММЗ-585Л.



ТЕХНИЧЕСКАЯ ХАРАКТЕРИСТИКА

Масса перевозимого груза, кг	3500
Масса снаряженного автомобиля-самосвала, кг	4170
Объем платформы, м ³	2,4
Направление разгрузки платформы	назад
Скорость движения, км/ч	60



**АВТОМОБИЛЬ-САМОСВАЛ
ЗИЛ-ММЗ-585К
(ЗИЛ-ММЗ-585М)**



Сельскохозяйственный автомобиль-самосвал.

Выпускался заводом в период с 1957 до 1964 гг. (одновременно со строительным автомобилем-самосвалом модели 585Л).

Строился на шасси ЗИЛ-164.



Платформа имеет увеличенный объем (в сравнении с 585И) и снабжена складной крышкой для предохранения зерна от выдувания и атмосферных осадков. Задний борт имеет резиновое уплотнение.

С 1961 года автомобиль-самосвал стал выпускаться на модернизированном шасси ЗИЛ-164А и получил обозначение ЗИЛ-ММЗ-585М.

ТЕХНИЧЕСКАЯ ХАРАКТЕРИСТИКА

Масса перевозимого груза, кг	3500
Масса снаряженного автомобиля-самосвала, кг	4300
Объем платформы, м ³	4,4
Направление разгрузки платформы	назад
Скорость движения, км/ч	65