

Техническая характеристика крана

Вылет стрелы <i>м</i>	2,5	3	4	5	6
Грузоподъемность при аутригерах вдоль шасси <i>т</i>	3,0	2,2	1,4	1,0	0,75
Без аутригеров вдоль шасси	0,64	0,46	0,57	0,38	0,30
Высота крюка от поверхности земли <i>м</i>	5,8	5,6	4,9	3,9	1,2

Скорости

Подъема груза <i>м/мин</i>	11,4
Изменения вылета стрелы (макс — мин. <i>сек</i>)	11,5
Поворота крана <i>об/мин</i>	2
Передвижения крана <i>км/час</i>	30
Мощность двигателя (от автомобиля) <i>л. с.</i>	73
Радиус разворота шасси (мин.) <i>м</i>	9
Угол поворота стрелы°	360
Вес крана без автомобиля <i>т</i>	4,80
Полный вес крана с автомобилем <i>т</i>	9,0

Примечание

При положении стрелы поперек шасси вылет при аутригерах может быть увеличен на 0,2 м. Вылет стрелы считается от оси вращения.

Габаритные размеры

Длина крана в походном состоянии	7720
Высота " " " "	3300
Ширина автомобиля с краном без аутригеров	2140
Высота до вращающейся части (пола кабины)	1950
Расстояние между аутригерами (вдоль)	2845
" " от заднего аутригера до задней оси автомобиля	1287

Основные данные по крану

Кран полноповоротный, монтирован на шасси ЗИС-6. Для увеличения устойчивости кран снабжен аутригерами.

Привод от двигателя автомобиля через коробку отбора мощности у демультипликатора. От коробки отбора мощности — к реверсу и далее к ведущему валу лебедки, передающему движение через 3 червячных пары механизму поворота, барабану подъема груза и изменения вылета стрелы. Совмещение операций невозможно.

Приведение крана в рабочее состояние требует 10 минут из них 5 минут занимает установка аутригеров двумя рабочими.

Обслуживающий персонал: шофер и механик (не считая стропальщиков).

Характер производства — серийный с 1937 г.

Данные почерпнуты из журналов «Внутризаводский транспорт и стальные конструкции» № 10 1937 г. и № 5 1939 г.; Георгиевский и Васильев. Грузоподъемные машины. Атлас чертежей.

АВТОМОБИЛЬНЫЙ КРАН НА ЯГ-4 зав. «КРАСНЫЙ МЕТАЛИСТ» (ЛЕНИНГРАД) АТП-1

Техническая характеристика крана

Грузоподъемность

Поперек шасси при аутригерах при вылете 4,5 м <i>т</i>	1,5
при вылете 6 м <i>т</i>	1

Скорости

Подъема груза м/мин	12
Подъема стрелы (макс.— мин.) мин	12
Вращения стрелы об/мин	1
Передвижения крана (I и IV скорости) км/час	7,5—40
Мощность двигателя л.с.	73
Радиус разворота шасси (мин.) м	8,5
Угол поворота стрелы°	270
Высота подъема (макс.) м	6,5
Вес крана т	3
Полный вес с шасси т	7

Габаритные размеры (рис. 12)

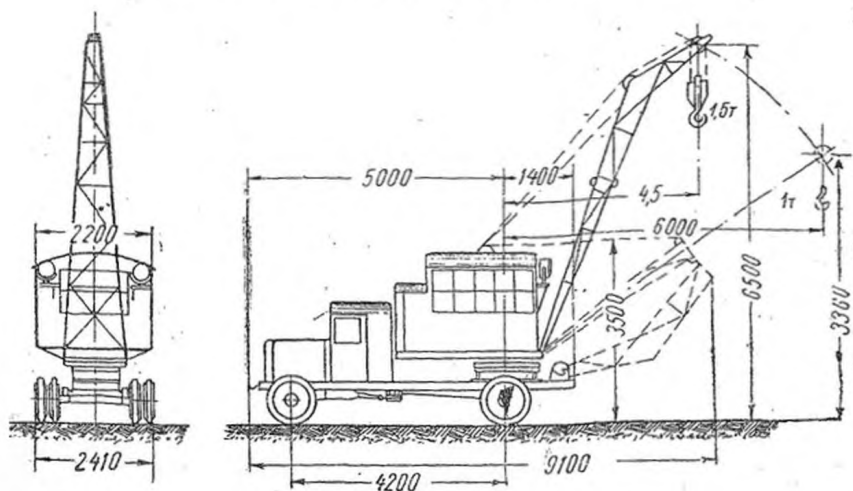


Рис. 12. Автомобильный кран АТП-1 завода „Красный металлист“ (Ленинград).

Основные данные по крану

Привод от самостоятельного двигателя автомобильного типа, установленного в кабине крана.

Приведение крана в рабочее состояние из походного требует установки аутригеров и раскрытия фермы стрелы, которая в походном положении складывается надвое.

Обслуживающий персонал: шофер и механик (не считая стропальщиков).

Характер производства: производством прекращен. Выпускался в значительном количестве, начиная с 1934 г.

Данные почерпнуты из справочника „Крановое оборудование СССР“. Каталогиздат, 1938.