

2. ОБЩИЕ СВЕДЕНИЯ И ОСНОВНЫЕ ТЕХНИЧЕСКИЕ ХАРАКТЕРИСТИКИ  
КРАНА КС-4361А

ТИП КРАНА	СТРЕЛОВОЙ, САМОХОДНЫЙ, ПОЛНОПОВОРОТНЫЙ, НА ПНЕВМОКОЛЕСНОМ ХОДУ		ВЫЛЕТ НАИМЕНЬШИЙ, М:	
			ГЛАВНЫЙ ПОДЪЕМ	3,8
			ВСПОМОГАТЕЛЬНЫЙ ПОДЪЕМ	9,6
ГРУЗОПОДЪЕМНОСТЬ НАИБОЛЬШАЯ, Т	16		ВЫСОТА ПОДЪЕМА, М:	
ТИП ПРИВОДА : МЕХАНИЗМА ПЕРЕДВИЖЕНИЯ	МЕХАНИЧЕСКИЙ С ГИДРОТРАНСФОРМАТОРОМ		ГЛАВНЫЙ ПОДЪЕМ	10
МЕХАНИЗМОВ НА ПОВОРОТНОЙ ПЛАТФОРМЕ	МЕХАНИЧЕСКИЙ		ВСПОМОГАТЕЛЬНЫЙ ПОДЪЕМ	12,4
ВЫНОСНЫХ ОПОР	ГИДРАВЛИЧЕСКИЙ		ГЛУБИНА ОПУСКАНИЯ, М	3
ДОПУСТИМЫЙ СКОРОСТНОЙ НАПОР ВЕТРА НА ВЫСОТЕ 10М ДЛЯ РАБОЧЕГО СОСТОЯНИЯ КРАНА, КГС/М <sup>2</sup>	15		ЗАДНИЙ ГАБАРИТ, М	3,175
РАБОЧЕЕ ОБОРУДОВАНИЕ	СТРЕЛА С ГУСЬКОМ, БАШНЯ СО СТРЕЛОЙ		РАСЧЕТНЫЙ УГОЛ НАКЛОНА, ГРАД.:	
СТРЕЛОВОЕ ОБОРУДОВАНИЕ :			НА ВЫНОСНЫХ ОПОРАХ	1,5
СТРЕЛА ОСНОВНАЯ	10,5 М		БЕЗ ВЫНОСНЫХ ОПОР	3
СТРЕЛА ОСНОВНАЯ СО ВСТАВКАМИ ДЛИНОЙ ПО 5 М	15,5 М; 20,5 М; 25,5 М		ТРЕБОВАНИЯ К ПЛОЩАДКЕ, ПО КОТОРОЙ ДОПУСКАЕТСЯ ПЕРЕМЕЩЕНИЕ КРАНА С ГРУЗОМ НА КРЮКЕ	ПЛОЩАДКА С ТВЕРДЫМ ПОКРЫТИЕМ, УГОЛ НАКЛОНА НЕ БОЛЕЕ 3 ГРАД.
ГУСЕК	6 М		УКЛОН, ПРЕОДОЛЯЕМЫЙ КРАНОМ, ГРАД:	15
БАШЕННО-СТРЕЛОВОЕ ОБОРУДОВАНИЕ :			СКОРОСТЬ ПОДЪЕМА, М/МИН	0-20
БАШНЯ	15 М; 20 М		СКОРОСТЬ ОПУСКАНИЯ, М/МИН	0-20
СТРЕЛА	10,5 М		СКОРОСТЬ ПОСАДКИ, М/МИН	0,4
ПОДВЕСКА РАБОЧЕГО ОБОРУДОВАНИЯ	ГИБКАЯ		ЧАСТОТА ВРАЩЕНИЯ, ОБ/МИН	0,4 - 2,8
ГРУЗОПОДЪЕМНОСТЬ НАИБОЛЬШАЯ, Т:			СКОРОСТЬ ПЕРЕДВИЖЕНИЯ КРАНА, М/МИН:	
ГЛАВНЫЙ ПОДЪЕМ	16		С ГРУЗОМ 10 Т ПРИ ПОЛОЖЕНИИ СТРЕЛЫ НАЗАД	50
ВСПОМОГАТЕЛЬНЫЙ ПОДЪЕМ	3,2		БЕЗ ГРУЗА	300
			НА БУКСИРЕ	333,3
			ЗОНА РАБОТЫ, ГРАД.	360

ОГРАНИЧЕНИЯ ОДНОВРЕМЕННОСТИ ВЫПОЛНЕНИЯ РАБОЧИХ ОПЕРАЦИЙ:

НЕ ДОПУСКАЕТСЯ:

- ВРАЩЕНИЕ ПОВОРОТНОЙ ЧАСТИ ПРИ ПЕРЕДВИЖЕНИИ;
- ПОДЪЕМ ИЛИ ОПУСКАНИЕ ГРУЗА ОДНОВРЕМЕННО ДВУМЯ КРЮКАМИ С ВРАЩЕНИЕМ ПОВОРОТНОЙ ЧАСТИ

НАИБОЛЬШАЯ НАГРУЗКА НА ГРУНТ, Т:

ОТ ВЫНОСНОЙ ОПОРЫ ПРИ РАБОТЕ КРАНА:

ПЕРЕДНЕЙ 22,34  
ЗАДНЕЙ 19,04

ОТ КОЛЕСА ПРИ РАБОТЕ КРАНА:

ПЕРЕДНЕГО 8,35  
ЗАДНЕГО 5,76

ОТ КОЛЕСА ПРИ ТРАНСПОРТИРОВКЕ КРАНА:

ПЕРЕДНЕГО 1,96  
ЗАДНЕГО 3,95

ОТ ОСИ ПРИ ТРАНСПОРТИРОВКЕ КРАНА

15,78

РАЗМЕРЫ ОПОРНОГО КОНТУРА КРАНА, М

ПРОДОЛЬНЫЙ 4,2  
ПОПЕРЕЧНЫЙ 3,6

НОМЕР КРЮКА ПО ГОСТ 6627-74 И ГРУЗОПОДЪЕМНОСТЬ:

ГЛАВНЫЙ ПОДЪЕМ 18А-1; 16 Т  
ВСПОМОГАТЕЛЬНЫЙ ПОДЪЕМ 11А-1; 3,2 Т

РАЗМЕРЫ В ТРАНСПОРТНОМ ПОЛОЖЕНИИ, М:

ДЛИНА 14,5  
ШИРИНА 3,15  
ВЫСОТА 3,9

МАССА КРАНА В РАБОЧЕМ СОСТОЯНИИ, Т

23

МАССА ПРОТИВОВЕСА, Т

1,4

ПРИВОДНОЙ ДВИГАТЕЛЬ:

ТИП ДИЗЕЛЬНЫЙ, СМД-14АН  
МОЩНОСТЬ, Л.С. 80

БАЗА, М

4,12

КОЛЕЯ, М

2,4

НАИМЕНЬШИЙ РАДИУС ПОВОРОТА, М

12,1

ГРУЗОВЫСОТНАЯ ХАРАКТЕРИСТИКА КРАНА КС-4361А  
ГЛАВНЫЙ ПОДЪЕМ

ВЫЛЕТ, М	ГРУЗОПОДЪЕМ- НОСТЬ, Т		ВЫСОТА ПОДЪЕМА, М
	НА ВЫ- НОСНЫХ ОПОРАХ	БЕЗ ВЫ- НОСНЫХ ОПОР	
СТРЕЛА ДЛИНОЙ 10,5 М			
3,8	16	9	10
6	8	5	9,4
7,5	6	3,7	8,4
10	3,4	2,3	5,3
СТРЕЛА ДЛИНОЙ 15,5 М			
5	9	5,3	15
8	4,5	2,9	14
11	3	1,8	11,9
13,5	2	1,1	9,1
СТРЕЛА ДЛИНОЙ 20,5 М			
6,5	5,3	3,1	20
11	2,5	1,5	18,1
14	1,65	1,0	16
17	1,2	0,7	12,8
СТРЕЛА ДЛИНОЙ 25,5 М			
7,5	3,5	2	25
14	1,5	0,7	22,1
17,5	1	0,4	19,6
23	0,5		12,8

КС-4361А

ГРУЗОВЫСОТНАЯ ХАРАКТЕРИСТИКА КРАНА КС-4361А  
ГЛАВНЫЙ И ВСПОМОГАТЕЛЬНЫЙ ПОДЪЕМ

ДЛИНА СТРЕЛЫ, М	ВЫЛЕТ, М		ГРУЗОПОДЪЕМНОСТЬ Т		ВЫСОТА ПОДЪЕМА ВСПОМО- ГАТЕЛЬ- НОГО КРЮКА, М
	ВСПОМО- ГАТЕЛЬ- НОГО КРЮКА	ГЛАВНО- ГО КРЮ- КА	НА ВСПОМО- ГАТЕЛЬ- НОМ КРЮКЕ	НА ГЛАВ- НОМ КРЮ- КЕ	
10,5	9,6	3,8	3,2	12	12,4
	12	6	2,35	7	10
15,5	10,8	5	3	7	17,3
	14	8	1,9	4	14,9
20,5	12,3	6,5	2	4	22
	17	11	1,2	2,2	18,7
25,5	13,3	7,5	1,6	3	27,1
	20	14	0,5	1	22,6

ПРИМЕЧАНИЕ :  
ДОПУСКАЕТСЯ ОДНОВРЕМЕННЫЙ ПОДЪЕМ ГРУЗА ГЛАВНЫМ И  
ВСПОМОГАТЕЛЬНЫМ КРЮКАМИ (ТОЛЬКО НА ВЫНОСНЫХ ОПО-  
РАХ), ПРИ ЭТОМ МАССА ГРУЗА НЕ ДОЛЖНА ПРЕВЫШАТЬ  
ГРУЗОПОДЪЕМНОСТЬ НА ВСПОМОГАТЕЛЬНОМ КРЮКЕ.

ГРУЗОВЫСОТНАЯ ХАРАКТЕРИСТИКА КРАНА КС-4361А  
С БАШЕННО-СТРЕЛОВЫМ ОБОРУДОВАНИЕМ

БАШНЯ 15 М, СТРЕЛА 10,5 М					
ВЫЛЕТ, М	4,2	6,2	8	10	11
ГРУЗОПОДЪЕМНОСТЬ, Т	8	5	3,5	2,3	1,8
ВЫСОТА ПОДЪЕМА, М	25,5	24,7	23,6	21,5	19,7
БАШНЯ 20 М, СТРЕЛА 10,5 М					
ВЫЛЕТ, М	4,2	6,2	8	10	11
ГРУЗОПОДЪЕМНОСТЬ, Т	6,5	4	3	2	1,5
ВЫСОТА ПОДЪЕМА, М	30,5	29,7	28,6	26,5	24,7

ЗАКЛЮЧЕНИЕ ПО УСТОЙЧИВОСТИ КРАНА

ПРИ СКОРОСТИ ВЕТРА 33 М/С ИЛИ СКОРОСТНОМ  
НАПОРЕ 70 КГ/М<sup>2</sup> КРАН МОЖНО ОСТАВЛЯТЬ НА ХРАНЕНИЕ  
В СЛЕДУЮЩИХ ПОЛОЖЕНИЯХ:

КРАН СО СТРЕЛОЙ БЕЗ ГУСЬКА:

СТРЕЛА 10,5 М И 15,5 М НА ЛЮБОМ РАБОЧЕМ ВЫЛЕ-  
ТЕ, КРАН НА ОПОРАХ И БЕЗ ОПОР;

СТРЕЛА 20,5 М И 25,5 М НА ЛЮБОМ РАБОЧЕМ ВЫЛЕ-  
ТЕ, КРАН НА ОПОРАХ И БЕЗ ОПОР.

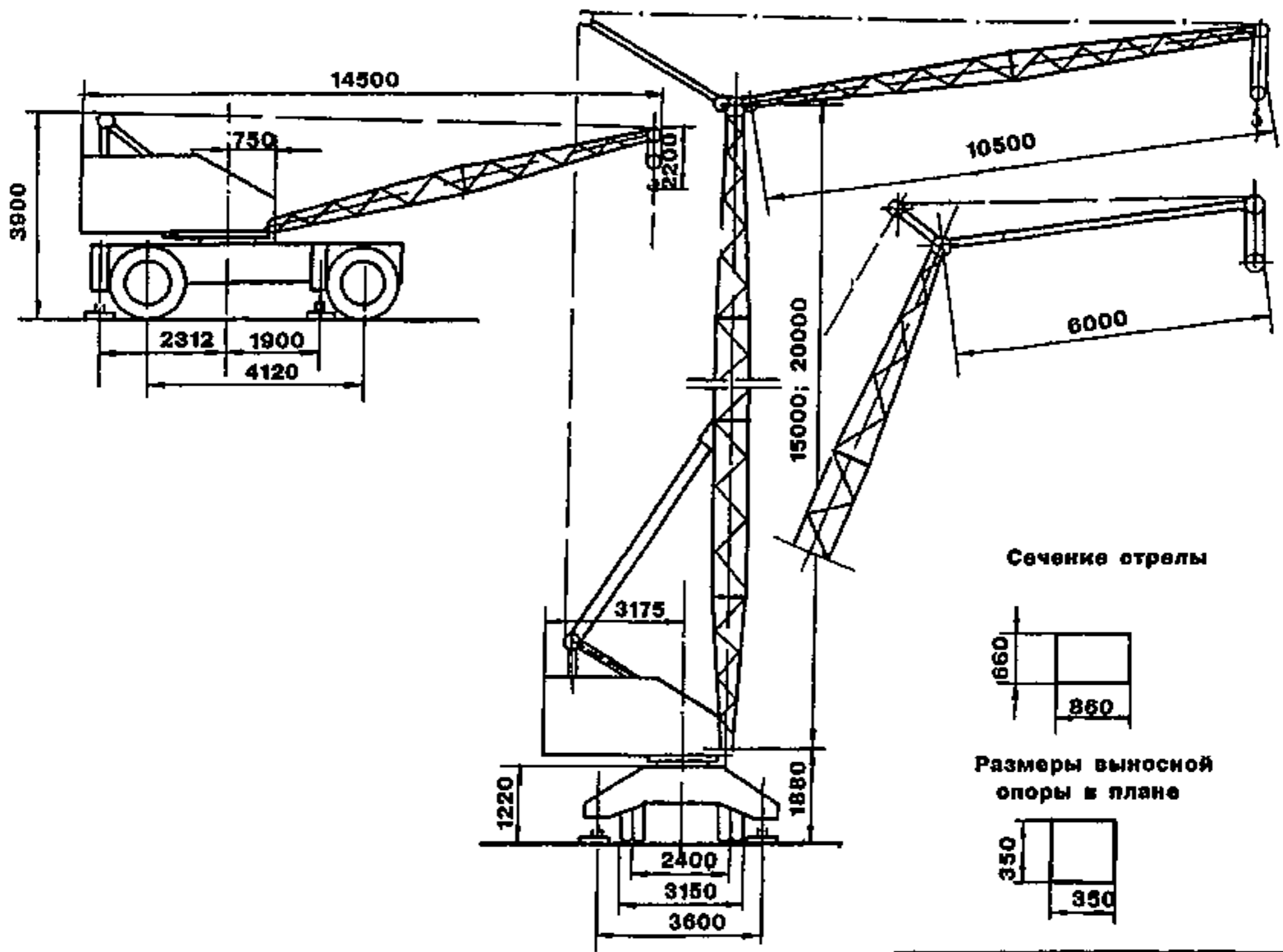
КРАН СО СТРЕЛОЙ С ГУСЬКОМ:

СТРЕЛА 10,5 М; 15,5 М; 20,5 М И 25,5 М НА ЛЮБОМ  
РАБОЧЕМ ВЫЛЕТЕ, КРАН НА ОПОРАХ.

БАШНЯ СО СТРЕЛОЙ ДЛИНОЙ 10,5 М:

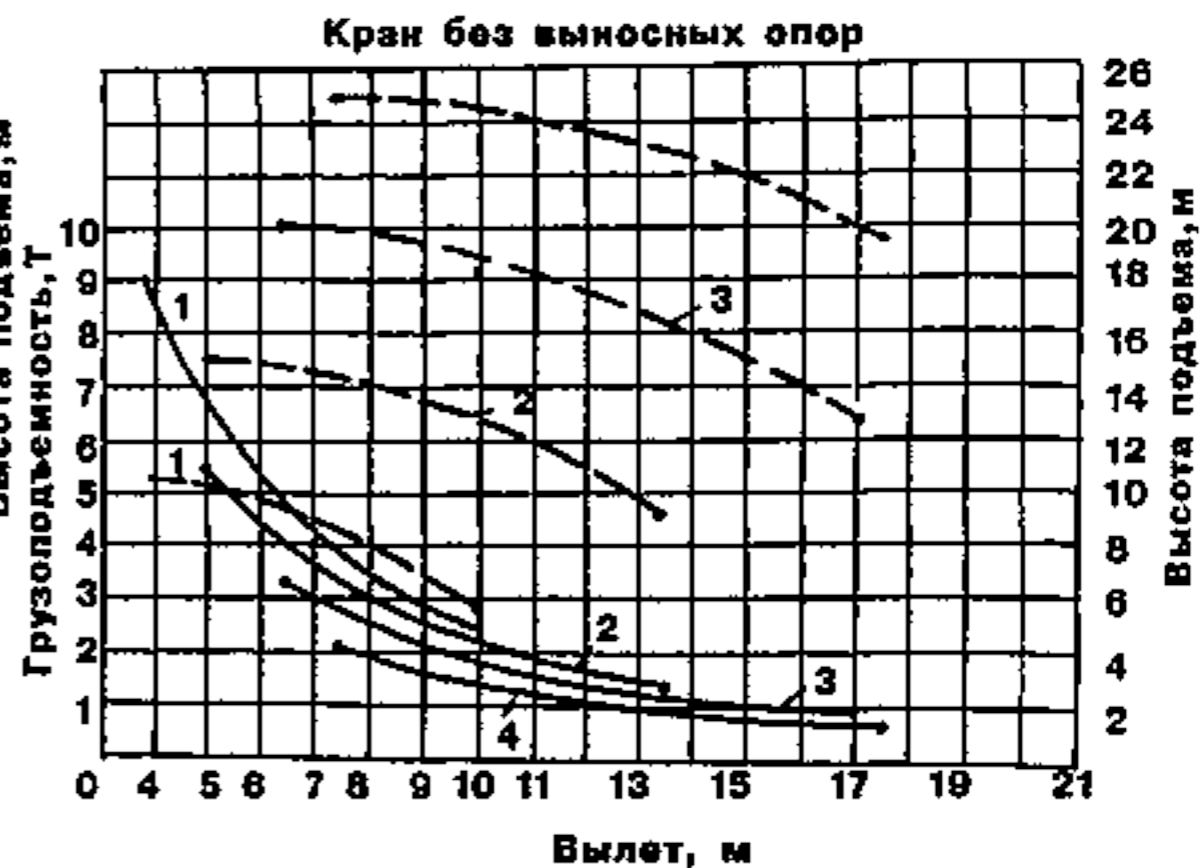
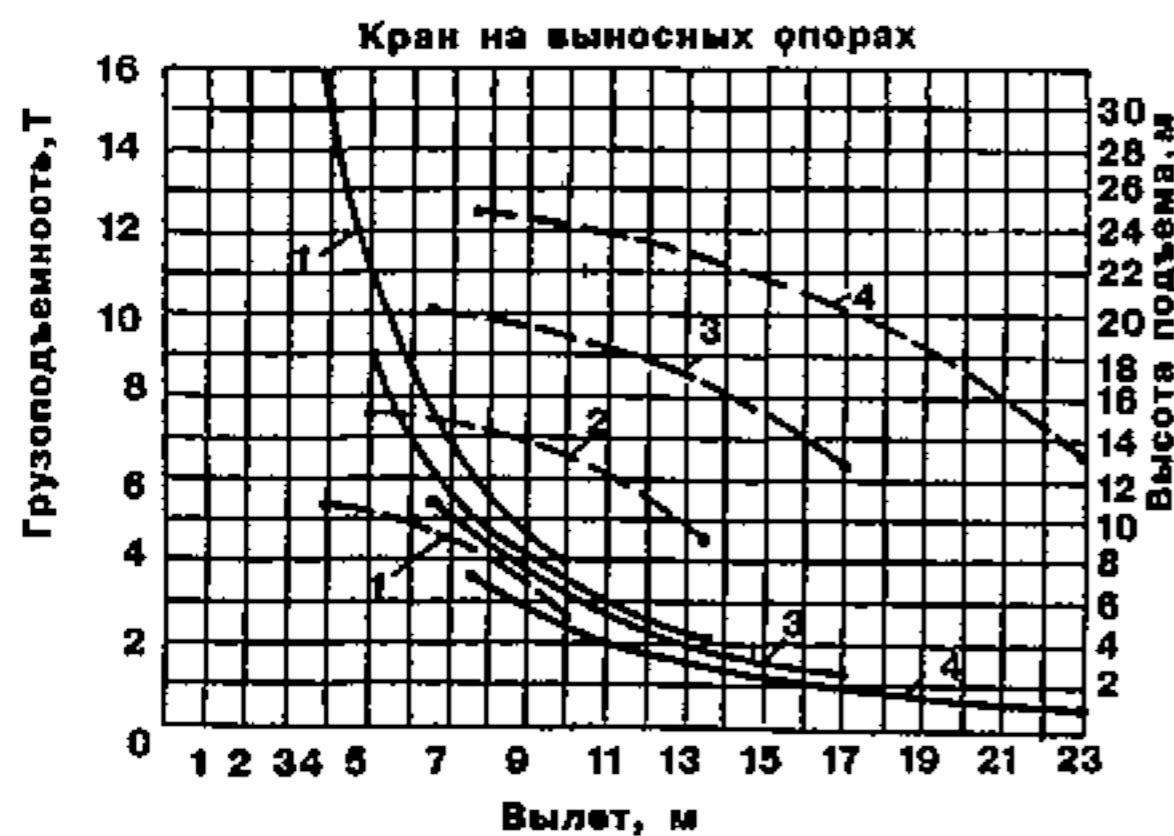
БАШНЯ ВЫСОТОЙ 15 М СО СТРЕЛОЙ ДЛИНОЙ 10,5 М НА  
ЛЮБОМ РАБОЧЕМ ВЫЛЕТЕ, КРАН НА ОПОРАХ.

БАШНЯ ВЫСОТОЙ 20 М СО СТРЕЛОЙ ДЛИНОЙ 10,5 М НА  
ЛЮБОМ НАИБОЛЬШЕМ РАБОЧЕМ ВЫЛЕТЕ, КРАН НА ОПО-  
РАХ.



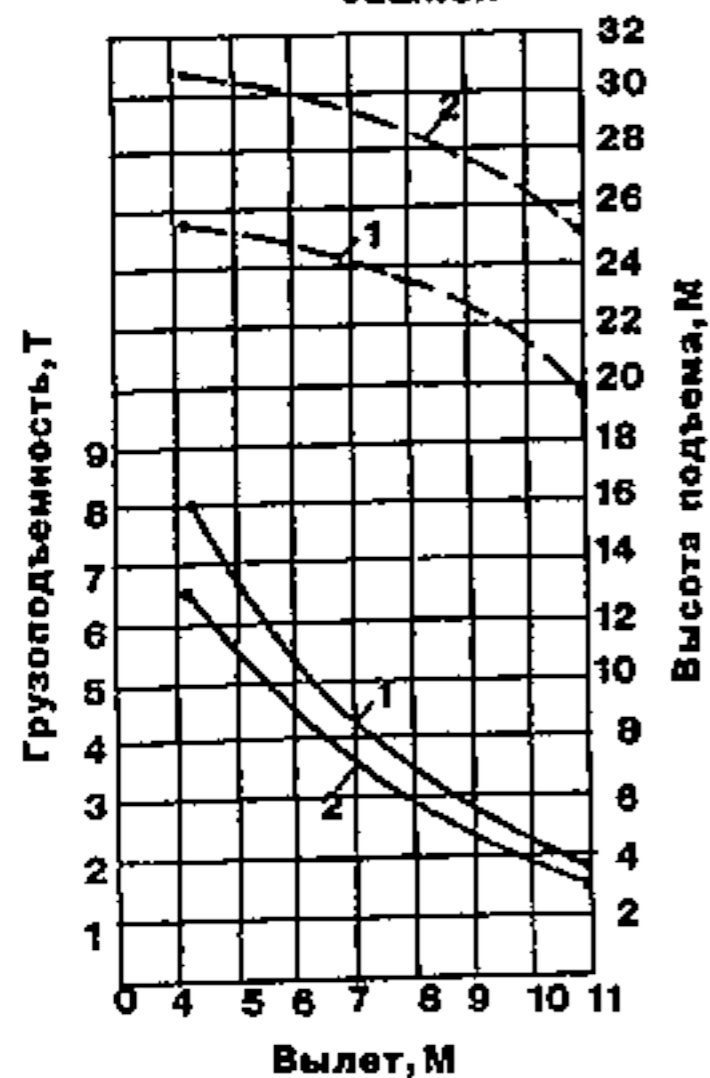
КС - 4361 А

Графики грузоподъемности и высоты подъема  
Главный подъем

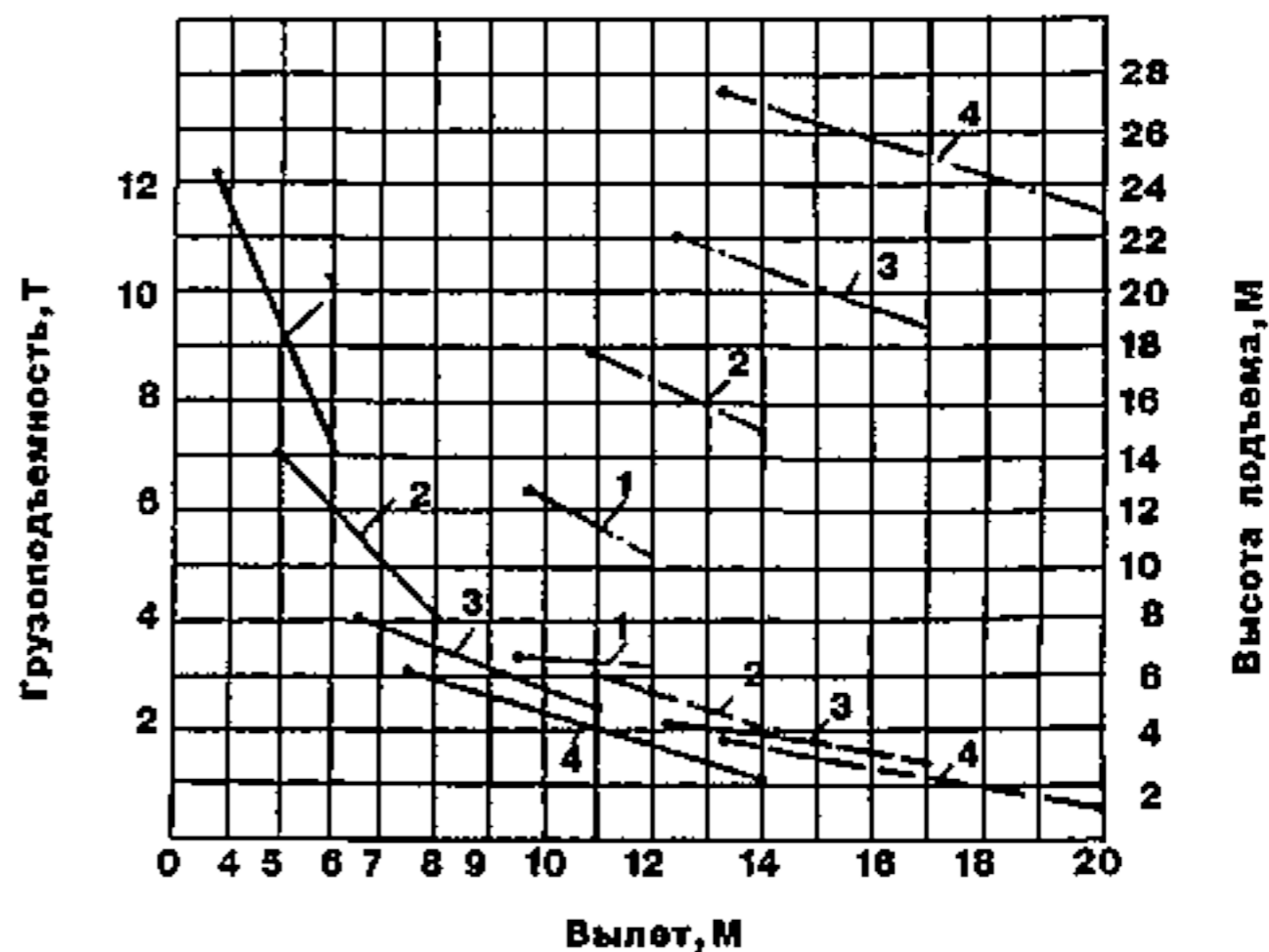


1 - стрела 10,5 м; 2 - стрела 15,5 м; 3 - стрела 25,5 м; 4 - стрела 25,6 м

Графики грузоподъемности и высоты подъема крана с башней



Графики грузоподъемности и высоты подъема крана на опорах, стрела с гуськом 6 м



1 - для стрелы 10,5м      3 - для стрелы 20,5м  
2 - для стрелы 15,5м      4 - для стрелы 25,5м

Условные обозначения:

- Грузоподъемность основного крюка
- - - Высота подъема вспомогательного крюка
- · · Грузоподъемность вспомогательного крюка