

Проектно-конструкторский и технологический
институт промышленного строительства
ОАО ПКТИпромстрой

ПКТИ
ПРОМСТРОЙ

ОТКРЫТОЕ АКЦИОНЕРНОЕ ОБЩЕСТВО

СТРЕЛОВЫЕ САМОХОДНЫЕ КРАНЫ

ТЕХНИЧЕСКИЕ ХАРАКТЕРИСТИКИ

ЧАСТЬ II

ПНЕВМОКОЛЕСНЫЕ И ГУСЕНИЧНЫЕ КРАНЫ

1996

ТЕХНИЧЕСКАЯ ХАРАКТЕРИСТИКА ГУСЕНИЧНЫХ КРАНОВ

№ П/П	МАРКА КРАНА, РАБОЧЕЕ ОБОРУДОВАНИЕ	ГРУЗОПОДЪЕМ- НОСТЬ, Т		ВЫЛЕТ, М		ВЫСОТА ПОДЪЕМА, М		РАЗМЕРЫ В ТРАНСПОРТНОМ ПОЛОЖЕНИИ, М		
		НА НА- ИМЕНЬ- ШЕМ ВЫ- ЛЕТЕ	НА НА- ИБОЛЬ- ШЕМ ВЫ- ЛЕТЕ	НАИМЕНЬШИЙ	НАИ- БОЛЬ- ШИЙ	НА НА- ИМЕНЬ- ШЕМ ВЫ- ЛЕТЕ	НА НА- ИБОЛЬ- ШЕМ ВЫ- ЛЕТЕ	ДЛИНА	ШИРИ- НА	ВЫСО- ТА
1.3.	СТРЕЛОВОЕ ОБОРУДОВАНИЕ С ГУСЬКОМ 5 М ВСПОМОГАТЕЛЬНЫЙ ПОДЪЕМ									
	СТРЕЛА 12,5 М, ГУСЕК 5 М	5	2,5	8	17,8	15	6,5			
	СТРЕЛА 17,5 М, ГУСЕК 5 М	5	2,5	8,1	17,8	20	13,8			
	СТРЕЛА 22,5 М, ГУСЕК 5 М	5	2	8,3	19,8	25	18,6			
	СТРЕЛА 27,5 М, ГУСЕК 5 М	5	2	8,6	20,8	30	24,4			
	СТРЕЛА 32,5 М, ГУСЕК 5 М	5	1,5	8,7	19,8	35	30,9			
3.	МКГ-25БР									
	1.1 СТРЕЛОВОЕ ОБОРУДОВАНИЕ ГЛАВНЫЙ ПОДЪЕМ									
	СТРЕЛА 13,5 М	25	5	2,5...5	13	13	6	7,065	3,2	3,825
	СТРЕЛА 18,5 М	25	4,2	4,2	13	17,9	13,8			
	СТРЕЛА 23,5 М	18	4	4,8	14	23	19,1			
	СТРЕЛА 28,5 М	12	3,3	5,6	15	28	24,2			
	СТРЕЛА 33,5 М	12	3	6	15,4	32,8	29,8			
	1.2. СТРЕЛОВОЕ ОБОРУДОВАНИЕ С ГУСЬКОМ 5 М ГЛАВНЫЙ ПОДЪЕМ									
	СТРЕЛА 13,5 М, ГУСЕК 5 М	25	4,7	5	12	12,8	6			
	СТРЕЛА 18,5 М, ГУСЕК 5 М	25	3,6	4,2	13	17,9	13,4			
	СТРЕЛА 23,5 М, ГУСЕК 5 М	18	3,3	4,2	14	23	19			
	СТРЕЛА 28,5 М, ГУСЕК 5 М	12	2,6	5,2	15	27,8	24,2			
	СТРЕЛА 33,5 М, ГУСЕК 5 М	9	2	6,16	15,	33	29,6			
	1.3. СТРЕЛОВОЕ ОБОРУДОВАНИЕ ВСПОМОГАТЕЛЬНЫЙ ПОДЪЕМ НА ОСНОВНОЙ СТРЕЛЕ									
	СТРЕЛА 13,5 М	5	5	2,8	13,5	13,6	5,7			

ТЕХНИЧЕСКАЯ ХАРАКТЕРИСТИКА ГУСЕНИЧНЫХ КРАНОВ

№ П/П	МАРКА КРАНА, РАБОЧЕЕ ОБОРУДОВАНИЕ	ГРУЗОПОДЪЕМНОСТЬ, Т		ВЫЛЕТ, М		ВЫСОТА ПОДЪЕМА, М		РАЗМЕРЫ В ТРАНСПОРТНОМ ПОЛОЖЕНИИ, М		
		НА НАИМЕНЬШЕМ ВЫЛЕТЕ	НА НАИБОЛЬШЕМ ВЫЛЕТЕ	НАИМЕНЬШИЙ	НАИБОЛЬШИЙ	НА НАИМЕНЬШЕМ ВЫЛЕТЕ	НА НАИБОЛЬШЕМ ВЫЛЕТЕ	ДЛИНА	ШИРИНА	ВЫСОТА
1.4.	СТРЕЛОВОЕ ОБОРУДОВАНИЕ С ГУСЬКОМ 5 М									
	ВСПОМОГАТЕЛЬНЫЙ ПОДЪЕМ									
	СТРЕЛА 13,5 М, ГУСЕК 5 М	5	5	6,5	14,8	15	6,6			
	СТРЕЛА 18,5 М, ГУСЕК 5 М	5	2,3	6,5	18,5	21	12,5			
	СТРЕЛА 23,5 М, ГУСЕК 5 М	5	2,2	6,8	19,3	26,1	19			
	СТРЕЛА 28,5 М, ГУСЕК 5 М	5	1,8	7,2	20,5	31	24,7			
	СТРЕЛА 33,5 М, ГУСЕК 5 М	5	1,6	7,2	20,7	36	30,7			
	1.5. БАШЕННО-СТРЕЛОВОЕ ОБОРУДОВАНИЕ									
	БАШНЯ 18,5 М, СТРЕЛА 10 М	20	7,2	4,2...5	11,2	27	19,2			
	БАШНЯ 18,5 М, СТРЕЛА 15 М	13	2	5,5...6	16	32	21,2			
	БАШНЯ 18,5 М, СТРЕЛА 20 М	8	1	6,5...7	20,8	37	22,4			
	БАШНЯ 23,5 М, СТРЕЛА 10 М	20	7	4,4...5	11,4	32	24,2			
	БАШНЯ 23,5 М, СТРЕЛА 15 М	13	2	5,7...6	18,2	37	26,2			
	БАШНЯ 23,5 М, СТРЕЛА 20 М	8	1	6,4...7	21	42	27,4			
	БАШНЯ 28,5 М, СТРЕЛА 10 М	17	4,5	4,6...5	11,6	37	29,2			
	БАШНЯ 28,5 М, СТРЕЛА 15 М	12	2	5,9...6,5	16,4	42	31,2			
	БАШНЯ 28,5 М, СТРЕЛА 20 М	8	1	7,1...7,5	21,2	47	32,4			
4.	РДК-25									
1.	ОСНОВНАЯ СТРЕЛА. ГЛАВНЫЙ ПОДЪЕМ	25	4,35	3,75	12,35	12,38	9,3	6,3	3,225	3,66
1.2.	ОСНОВНАЯ СТРЕЛА. ВСПОМОГАТЕЛЬНЫЙ ПОДЪЕМ НА ОСНОВНОЙ СТРЕЛЕ									
	СТРЕЛА 12,5 М	5	4	4,55...12,38	13,1	12,64	6,77			
1.3.	ОСНОВНАЯ СТРЕЛА С ГУСЬКОМ 5 М									
	ГЛАВНЫЙ ПОДЪЕМ									
	СТРЕЛА 12,5 М С ГУСЬКОМ 5 М	24,3	3,6	3,75	12,35	12,38	6,93			
	СТРЕЛА 17,5 М С ГУСЬКОМ 5 М	22	2,75	4,2	16,2	17,36	10,14			
	СТРЕЛА 22,5 М С ГУСЬКОМ 5 М	18,2	1,4	4,65	18,71	22,34	14,92			
	СТРЕЛА 27,5 М С ГУСЬКОМ 5 М	12,5	1,55	5,1	18,6	27,32	21,78			

ТЕХНИЧЕСКАЯ ХАРАКТЕРИСТИКА ГУСЕНИЧНЫХ КРАНОВ

N П/П	МАРКА КРАНА, РАБОЧЕЕ ОБОРУДОВАНИЕ	ГРУЗОПОДЪЕМ- НОСТЬ, Т		ВЫЛЕТ, М		ВЫСОТА ПОДЪЕМА, М		РАЗМЕРЫ В ТРАНСПОРТНОМ ПОЛОЖЕНИИ, М		
		НА НА- ИМЕНЬ- ШЕМ ВЫ- ЛЕТЕ	НА НА- ИБОЛЬ- ШЕМ ВЫ- ЛЕТЕ	НАИМЕНЬШИЙ	НАИ- БОЛЬ- ШИЙ	НА НА- ИМЕНЬ- ШЕМ ВЫ- ЛЕТЕ	НА НА- ИБОЛЬ- ШЕМ ВЫ- ЛЕТЕ	ДЛИНА	ШИРИ- НА	ВЫСО- ТА
	СТРЕЛА 32,5 М С ГУСЬКОМ 5 М, α наим. = 65°	11	1,05	5,55	19,05	32,3	27,51			
2.	ОСНОВНАЯ СТРЕЛА С ГУСЬКОМ ВСПОМОГАТЕЛЬНЫЙ ПОДЪЕМ (НА ГУСЬКЕ)									
	СТРЕЛА 12,5 М С ГУСЬКОМ 5 М	5	2,8	8,93	17,79	14,91	5,51			
	СТРЕЛА 17,5 М С ГУСЬКОМ 5 М	5	2	9,47	21,62	19,88	8,72			
	СТРЕЛА 22,5 М С ГУСЬКОМ 5 М	5	1,3	10,02	24,25	24,85	13,96			
	СТРЕЛА 27,5 М С ГУСЬКОМ 5 М	5	1,1	10,56	24,22	29,82	21,74			
	СТРЕЛА 32,5 М С ГУСЬКОМ 5 М	5	0,75	11,1	24,67	34,79	27,94			
3.	БАШЕННО-СТРЕЛОВОЕ ОБОРУДОВАНИЕ									
3.1.	БАШНЯ ВЫСОТОЙ 12,5 М									
	МАНЕВРОВАЯ СТРЕЛА 10 М	20	6,05	4	11,55	20,22	13,03			
	МАНЕВРОВАЯ СТРЕЛА 15 М	13	2,85	5,05	16,35	25,1	14,32			
	МАНЕВРОВАЯ СТРЕЛА 20 М	8	1,3	6,12	21,2	29,99	15,02			
3.2.	БАШНЯ ВЫСОТОЙ 17,5 М									
	МАНЕВРОВАЯ СТРЕЛА 10 М	20	5,05	4,1	11,65	23,01	15,83			
	МАНЕВРОВАЯ СТРЕЛА 15 М	13	2,35	5,15	16,45	27,9	17,12			
	МАНЕВРОВАЯ СТРЕЛА 20 М	8	0,95	6,2	21,3	32,79	18,46			
3.3.	БАШНЯ ВЫСОТОЙ 22,5 М									
	МАНЕВРОВАЯ СТРЕЛА 10 М	20	5,8	4,35	11,9	30,21	23,02			
	МАНЕВРОВАЯ СТРЕЛА 15 М	13	2,7	5,45	16,75	35,1	24,32			
	МАНЕВРОВАЯ СТРЕЛА 20 М	8	1,25	6,5	21,55	39,98	25,61			
3.4.	БАШНЯ ВЫСОТОЙ 27,5 М									
	МАНЕВРОВАЯ СТРЕЛА 10 М	17	4,75	4,45	12	33,01	25,82			
	МАНЕВРОВАЯ СТРЕЛА 15 М	12	2,25	5,5	16,85	37,9	27,12			
	МАНЕВРОВАЯ СТРЕЛА 20 М	7,3	0,85	6,6	21,65	42,73	28,41			

3. ОБЩИЕ СВЕДЕНИЯ И ОСНОВНЫЕ ТЕХНИЧЕСКИЕ ХАРАКТЕРИСТИКИ
КРАНА МКГ-25БР

ТИП КРАНА	СТРЕЛОВОЙ САМОХОДНЫЙ ПОЛНОПОВОРОТНЫЙ НА ГУСЕНИЧНОМ ХОДУ	ВЫСОТА ПОДЪЕМА, М:	
		ГЛАВНЫЙ ПОДЪЕМ	13,5
ГРУЗОПОДЪЕМНОСТЬ НАИБОЛЬШАЯ, Т	25	ВСПОМОГАТЕЛЬНЫЙ ПОДЪЕМ НА СТРЕЛЕ	13,6
		ВСПОМОГАТЕЛЬНЫЙ ПОДЪЕМ НА ГУСЬКЕ	15
ПРИВОД	ДИЗЕЛЬ-ЭЛЕКТРИЧЕСКИЙ ИЛИ ОТ ВНЕШНЕЙ СЕТИ ТРЕХФАЗ- НОГО ПЕРЕМЕННОГО ТОКА 220/380 В, ЧАСТОТОЙ 50 ГЦ С ИНДИВИДУАЛЬНЫМ ЭЛЕКТРО- ПРИВОДОМ МЕХАНИЗМОВ КРАНА	ЗАДНИЙ ГАБАРИТ, М	4,34
		НАИБОЛЬШИЙ ПОДЪЕМ ПРЕОДОЛЯЕМЫЙ В ТРАНСПОРТНОМ ПОЛОЖЕНИИ, ГРАД.	15
РАБОЧЕЕ ОБОРУДОВАНИЕ КРАНА:	СТРЕЛА С ГЛАВНЫМ И ВСПОМОГАТЕЛЬНЫМ ПОДЪЕМОМ СТРЕЛА С ГУСЬКОМ (ГЛАВНЫЙ И ВСПОМОГАТ. ПОДЪЕМ) БАШНЯ С МАНЕВРОВОЙ СТРЕЛОЙ (ПОДЪЕМ НА СТРЕЛЕ) ДЛИНА СТРЕЛЫ, М 13,5;18,5;23,5;28,5;33,5 ДЛИНА ГУСЬКА, М 5 ВЫСОТА БАШНИ, М 18,5;23,5;28,5 ДЛИНА МАНЕВРОВОЙ СТРЕЛЫ, М 10; 15; 20	СКОРОСТЬ ПОДЪЕМА, М/МИН:	7,25...14,5
		ГЛАВНЫЙ ПОДЪЕМ ВСПОМОГАТЕЛЬНЫЙ ПОДЪЕМ	16,8
ПОДВЕСКА РАБОЧЕГО ОБОРУДОВАНИЯ	ГИБКАЯ	СКОРОСТЬ ОПУСКАНИЯ, М/МИН:	7,7...15,5
		ОСНОВНОЙ ПОДЪЕМ ВСПОМОГАТЕЛЬНЫЙ ПОДЪЕМ	16,9; 5
ГРУЗОПОДЪЕМНОСТЬ НАИБОЛЬШАЯ НА ОСНОВНОЙ СТРЕЛЕ 15 М, Т:	25	СКОРОСТЬ ПЛАВНОЙ ПОСАДКИ ГЛАВНОГО КРЮКА, М/МИН	0,4
		ЧАСТОТА ВРАЩЕНИЯ, ОБ/МИН	0,3...1
ГЛАВНЫЙ ПОДЪЕМ	5	СКОРОСТЬ ПЕРЕДВИЖЕНИЯ, КМ/Ч:	
		РАБОЧАЯ	1,816
ВСПОМОГАТЕЛЬНЫЙ ПОДЪЕМ НА СТРЕЛЕ	5	ТРАНСПОРТНАЯ	1,05
		ЗОНА ОБСЛУЖИВАНИЯ, ГРАД.	360
ВСПОМОГАТЕЛЬНЫЙ ПОДЪЕМ НА ГУСЬКЕ	5	МАССА ГРУЗА, ПЕРЕВОЗИМОГО НА КРЮКЕ (СТРЕЛА 13,5 М), Т	6
		ДОПУСТИМЫЙ УКЛОН ПЛОЩАДКИ, ГРАД.	3
ВЫЛЕТ НАИМЕНЬШИЙ, М:			
ГЛАВНЫЙ ПОДЪЕМ	2,5		
ВСПОМОГАТЕЛЬНЫЙ ПОДЪЕМ НА СТРЕЛЕ	2,8		
ВСПОМОГАТЕЛЬНЫЙ ПОДЪЕМ НА ГУСЬКЕ	6,6		

ГРУЗОВЫСОТНАЯ ХАРАКТЕРИСТИКА КРАНА МКГ-25БР
СО СТРЕЛОВЫМ ОБОРУДОВАНИЕМ

ГЛАВНЫЙ ПОДЪЕМ						ВСПОМОГ. ПОДЪЕМ		
ВЫ- ЛЕТ, М	ГРУ- ЗО- ПОДЪ- ЕМА, НО- СТЬ, Т	ВЫ- СОТА ПОДЪ- ЕМА, М	ВЫ- ЛЕТ, М	ГРУ- ЗО- ПОДЪ- ЕМА, НО- СТЬ, Т	ВЫ- СОТА ПОДЪ- ЕМА, М	ВЫ- ЛЕТ, М	ГРУ- ЗО- ПОДЪ- ЕМА, НО- СТЬ, Т	ВЫ- СОТА ПОДЪ- ЕМА, М
СТРЕЛА 13,5 М			СТРЕЛА 13,5 М, ГУСЕК 5 М			СТРЕЛА 13,5 М, ВСПОМОГАТЕЛЬ- НЫЙ КРЮК НА ОСНОВНОЙ СТРЕЛЕ		
2,5... ...5	25	13	5	25	12,8	2,8	5	13,6
8	12,7	11,6	8	11,7	11,3	8	5	11,7
11	6	8,6	10	7,5	9,5	13,5	5	5,7
13	5	6	12	4,7	6			
						СТРЕЛА 13,5 М, ГУСЕК 5 М		
						6,5	5	15
						10,5	5	12,5
						14,8	5	6,6
СТРЕЛА 18,5 М			СТРЕЛА 18,5 М, ГУСЕК 5 М			СТРЕЛА 18,5 М, ГУСЕК 5 М		
4,2	25	17,9	4,2	25	17,9	6,5	5	21
7	12,2	17,1	7	11,3	17	14	5	17,1
10	7,1	15,9	10	6,1	15,5	16	3,6	15,4
13	4,2	13,8	13	3,6	13,4	18,5	2,3	12,5
СТРЕЛА 23,5 М			СТРЕЛА 23,5 М, ГУСЕК 5 М			СТРЕЛА 23,5 М, ГУСЕК 5 М		
4,8	18	23	4,2	18	23	6,8	5	26,1
8	8,6	22	8	7,5	22	12,2	5	24,2

ГЛАВНЫЙ ПОДЪЕМ						ВСПОМОГ. ПОДЪЕМ		
ВЫ- ЛЕТ, М	ГРУ- ЗО- ПОДЪ- ЕМА, НО- СТЬ, Т	ВЫ- СОТА ПОДЪ- ЕМА, М	ВЫ- ЛЕТ, М	ГРУ- ЗО- ПОДЪ- ЕМА, НО- СТЬ, Т	ВЫ- СОТА ПОДЪ- ЕМА, М	ВЫ- ЛЕТ, М	ГРУ- ЗО- ПОДЪ- ЕМА, НО- СТЬ, Т	ВЫ- СОТА ПОДЪ- ЕМА, М
11 14	5,7 4	20,8 19,1	11 14	4,8 3,3	20,7 19	16 19,3	3,4 2,2	22 19
СТРЕЛА 28,5 М			СТРЕЛА 28,5 М, ГУСЕК 5 М			СТРЕЛА 28,5 М, ГУСЕК 5 М		
5,6 9	12 6,8	28 27	5,2 9	12 6	27,8 27	7,2 10,6	5 5	31 30,2
12	4,6	25,8	12	3,9	25,8	15	3,2	28,3
15	3,3	24,2	15	2,6	24,2	20,5	1,8	24,7
СТРЕЛА 33,5 М			СТРЕЛА 33,5 М, ГУСЕК 5 М			СТРЕЛА 33,5 М, ГУСЕК 5 М		
6 9	12 7	32,8 32,2	6,16 8	9 7	33 32,3	7,2 14	5 2,8	36 34,1
12	4,5	31,2	10	4,5	31,7	16	2,2	33,3
15,4	3	29,8	13	2,5	30,7	18	2	32,3
			15	2	29,6	20,7	1,6	30,7

СИЛОВАЯ УСТАНОВКА

ДИЗЕЛЬНАЯ ЭЛЕКТРОСТАНЦИЯ
ДЭС-50

ДВИГАТЕЛЬ

Д-108-4

МОЩНОСТЬ ДВИГАТЕЛЯ, КВТ

79,5

МКГ-25БР

**ГРУЗОВЫСОТНАЯ ХАРАКТЕРИСТИКА КРАНА
С БАШЕННО-СТРЕЛОВЫМ ОБОРУДОВАНИЕМ**

ВЫСОТА БАШНИ, М	СТРЕЛА 10 М			СТРЕЛА 15 М			СТРЕЛА 20 М		
	ВЫЛЕТ, М	ГРУЗОПОДЪЕМНОСТЬ, Т	ВЫСОТА ПОДЪЕМА, М	ВЫЛЕТ, М	ГРУЗОПОДЪЕМНОСТЬ, Т	ВЫСОТА ПОДЪЕМА, М	ВЫЛЕТ, М	ГРУЗОПОДЪЕМНОСТЬ, Т	ВЫСОТА ПОДЪЕМА, М
18,5	4,2...5	20	27	5,5...6	13	32	6,5...7	8	37
	6	15	26	9	6	30	20,8	1	22,4
	11,2	7,2	19,2	16	2	21,2			
23,5	4,4...5	20	32	5,7...6	13	37	6,4...7	8	42
	7	12,5	31	10	5,5	35	12	3,1	39,5
	11,4	7	24,2	18,2	2	26,2	21	1	27,4
28,5	4,6 5	17	37	5,9..6,5	12	42	7,1..7,5	8	47
	9	7	34,1	10	5,1	40	11	4	45
	11,6	4,5	29,2	16,4	2	31,2	21,2	1	32,4

ГЕНЕРАТОР :

НАПРЯЖЕНИЕ, В
МОЩНОСТЬ, КВТ

380
62,5

СУММАРНАЯ НОМИНАЛЬНАЯ МОЩНОСТЬ
УСТАНОВЛЕННЫХ ЭЛЕКТРОДВИГАТЕЛЕЙ, КВТ

85

ДАВЛЕНИЕ НА ГРУНТ
БЕЗ ГРУЗА, КГ/М²

0,63

РАЗМЕРЫ В ТРАНСПОРТНОМ ПОЛОЖЕНИИ, М:

ДЛИНА
ШИРИНА
ВЫСОТА

7,065
3,2
3,825

РАЗМЕРЫ ХОДОВОГО УСТРОЙСТВА, М:

ДЛИНА
БАЗА

5,45
4,6

ШИРИНА ГУСЕНИЦЫ

0,7

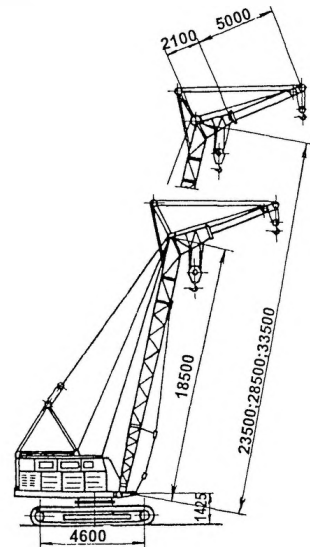
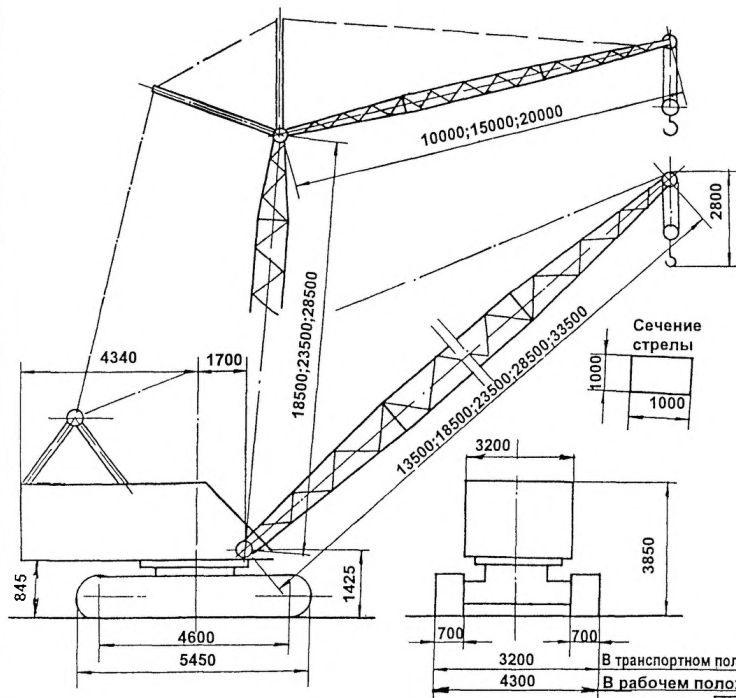
ШИРИНА ХОДОВОГО УСТРОЙСТВА, М:

В ТРАНСПОРТНОМ ПОЛОЖЕНИИ
В РАБОЧЕМ ПОЛОЖЕНИИ

3,2
3,2...4,3

МАССА КРАНА, Т

38...42,6



МКГ - 25 Бр