

629.11(03)

Министерство автомобильного транспорта РСФСР

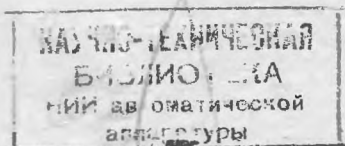
K-7P

КРАТКИЙ АВТОМОБИЛЬНЫЙ СПРАВОЧНИК



Издание 6-е, переработанное и дополненное

37781



Издательство «Транспорт» Москва 1972



Основные размеры автомо- биля, мм:	
длина	5 655
ширина	2 342
высота	2 440

АВТОМОБИЛЬ-ЦИСТЕРНА АЦПТ-1,9 (4×2) и (4×4)

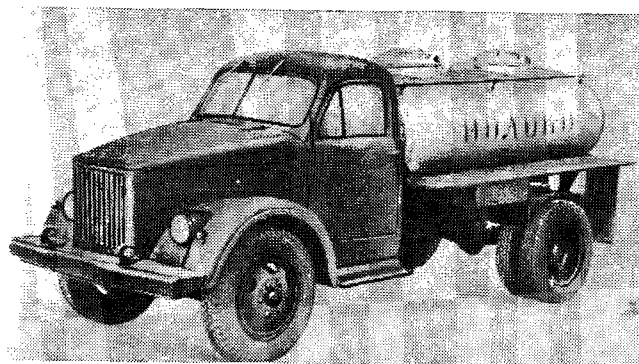
Автомобиль-цистерну выпускают Вологодский машиностроитель-
ский завод Мясомолмаш с 1966 г. и Далматовский завод Молмаш-
строй с 1968 г. на шасси автомобилей ГАЗ-51А и ГАЗ-63, а также
Бардовский механический завод с 1962 г. на шасси автомобиля
ГАЗ-51А. Предназначен для перевозки молока.

Цистерна — двухсекционная, эллиптического сечения, изготовлена
из алюминия, покрыта термозоляционным материалом и досками,
наружу обшита листовой сталью. Наполнение цистерны осуществляют
с использованием вакуума двигателя.

Цистерна снабжена электрической системой блокировки, которая
исключает зажигание двигателя при наполнении цистерны.

Ниже приведены данные по автомобилям-цистернам Вологодско-
го завода, параметры автомобилей-цистерн других заводов несколько
отличаются. В скобках приведены данные по автомобилю-цистерне на
шасси ГАЗ-63.

Объемная емкость ци- стерны, л	1 900
Собственный вес автомобиля в напряженном состоянии, кг	2 860 (3 220)
Полный вес автомобиля, кг	4 920 (5 390)
Основные размеры автомо- биля, мм:	
длина	5 525 (5 525)
ширина	2 100 (2 200)
высота	2 310 (2 380)



Автомобиль-цистерна АЦПТ-1,9

Диаметр молокопровода, мм	50
Время заполнения одной секции, мин	12
Изменение температуры молока за 10 ч при температуре окружающего воздуха $\pm 30^{\circ}\text{C}$, град	2
Рабочее разряжение в секции, кг/см ²	0,4

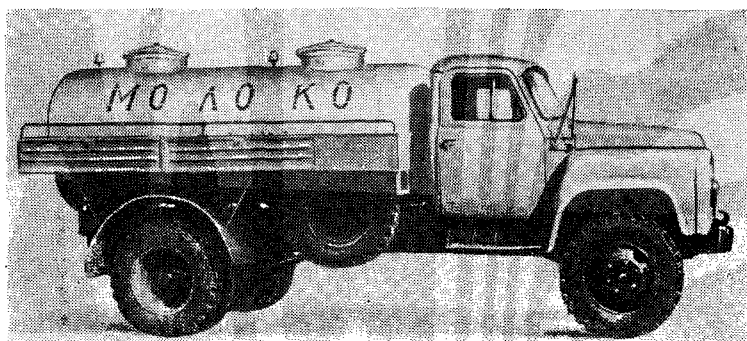
АВТОМОБИЛЬ-ЦИСТЕРНА АЦПТ-2,8 (4×2)

Автомобиль-цистерну выпускает Ново-Троицкий завод торгового машиностроения с 1967 г., Соколуковский завод торгового машиностроения с 1967 г. и Карловский механический завод с 1968 г. на шасси автомобиля ГАЗ-53А. Предназначен для перевозки молока.

Цистерна имеет две секции, изготовлена из листового алюминия толщиной 5 мм, покрыта термоизоляционным материалом и досками, снаружи обшита листовой сталью. Наполнение цистерны осуществляется с использованием вакуума двигателя. Цистерна снабжена электрической звуковой сигнализацией наполнения.

Ниже приведены данные по автомобилю-цистерне Ново-Троицкого завода. Параметры автомобилей-цистерн других заводов несколько отличаются.

Эксплуатационная емкость цистерны, л	2 800
Собственный вес автомобиля в снаряженном состоянии, кг	3 710
Полный вес автомобиля, кг	6 660
Собственный вес цистерны, кг	1 125
Габаритные размеры автомобиля, мм:	
длина	6 150
ширина	2 320
высота	2 400



Автомобиль-цистерна АЦПТ-2,8