

ЦЕНТРАЛЬНЫЙ ИНСТИТУТ НАУЧНО-ТЕХНИЧЕСКОЙ ИНФОРМАЦИИ  
МАШИНОСТРОЕНИЯ

ГОСУДАРСТВЕННОГО КОМИТЕТА СОВЕТА МИНИСТРОВ СССР  
ПО КООРДИНАЦИИ НАУЧНО-ИССЛЕДОВАТЕЛЬСКИХ РАБОТ

САНИТАРНО-УБОРОЧНЫЕ И  
АВАРИЙНЫЕ МАШИНЫ  
ДЛЯ ГОРОДСКОГО  
КОММУНАЛЬНОГО ХОЗЯЙСТВА

*КАТАЛОГ-СПРАВОЧНИК*

490672

РЕСПУБЛИКАНСКАЯ  
БИБЛИОТЕКА  
Иркутской АССР

МОСКВА 1962

## **АВАРИЙНЫЕ МАШИНЫ ДЛЯ ГОРОДСКОГО КОММУНАЛЬНОГО ХОЗЯЙСТВА**

---



### **АВАРИЙНАЯ МАШИНА АВМ-1 ДЛЯ ВОДОПРОВОДНОГО ХОЗЯЙСТВА НА ШАССИ АВТОМОБИЛЯ ГАЗ-51А**

Аварийная машина предназначена для быстрой локализации аварий водопроводной сети и последующей помощи в их ликвидации.

Специальное оборудование смонтировано в кузове автобусного типа конструкции завода «Аремкуз».

Все агрегаты, установленные в кузове, приводятся в движение электродвигателями, питаемыми синхронным генератором с приводом от двигателя автомобиля.

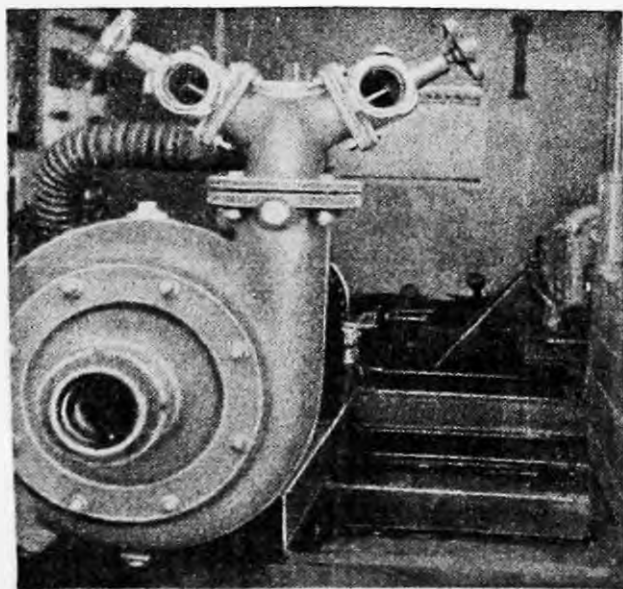
Оборудование АВТ-1 позволяет производить следующие операции: откачивание воды из колодцев и помещений, продувку колодцев от вредных газов, освещение мест аварий.

Кроме того, в машине предусмотрена возможность установки агрегатов, выполняющих операции сварки и резки металла толщиной до 15 мм.

Машину обслуживает бригада в составе двух рабочих и водителя.

#### Оборудование

Фекальный насос:	
тип	4НФ
производительность при 960 об/мин и напоре 4—5 м, м <sup>3</sup> /ч	80—100
Насос с редуктором:	
тип	«Диафрагма 3»
производительность при 70 качаниях в минуту и напоре 4 м, м <sup>3</sup> /ч	6
привод насосов	От электродвигателя
Электродвигатель переменного тока:	
тип	АЛ-52-6
мощность, кВт	4,5
число оборотов в минуту	950
напряжение, в.	220—230
Воздуходувка:	
насос	Коловратного типа
привод	От коробки отбора мощности



АВМ-1. Размещение оборудования в кузове

производительность при напоре 1— 1,5 атм, м <sup>3</sup> /ч . . . . .	60
<b>Генератор</b> трехфазного переменного тока:	<b>Синхронный</b>
тип . . . . .	<b>АПНТ-85</b>
мощность, кВт . . . . .	7,2
число оборотов в минуту . . . . .	1500
напряжение, в . . . . .	220
<b>Сварочный генератор</b> постоянного тока:	<b>СМГ-11-МЭП</b>
тип . . . . .	
мощность, кВт . . . . .	7,2
число оборотов в минуту . . . . .	1500
напряжение, в . . . . .	220
толщина свариваемого материала, мм . . . . .	15
<b>Прожекторы</b> , шт. . . . .	2
<b>Вес</b> аварийной машины в снаряженном состоянии, кг . . . . .	5170
<b>Габаритные размеры</b> аварийной машины, мм:	
длина . . . . .	5795
ширина . . . . .	2280
высота . . . . .	2640
<b>Оптовая цена</b> , руб. . . . .	4625
<b>Завод-изготовитель:</b> Московский машиностроительный завод «Коммунальник» Мосгорсовнархоза.	

---



### АВТОВЫШКА ТВ-3 НА ШАССИ АВТОМОБИЛЯ ГАЗ-51А

Автовышка предназначена для ремонта и монтажа контактной сети трамвая и троллейбуса.

На шасси автомобиля установлен стандартный кузов автобусного типа конструкции завода «Аремкуз». Внутри кузова установлено оборудование и механизм телескопической вышки.

Питание электродвигателей осуществляется генератором АПИТ-85 мощностью 7,2 квт при 1500 об/мин с приводом от двигателя автомобиля через коробку отбора мощности, цилиндрический редуктор и клиновидную ременную передачу.

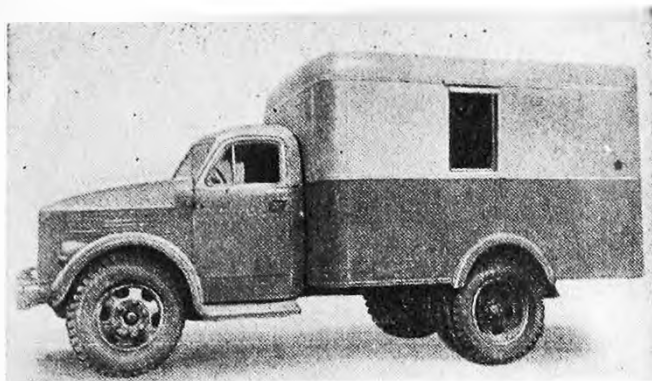
Привод мачты вышки состоит из электродвигателя АОЛ-51-6 мощностью 2,8 квт при 950 об/мин, червячного редуктора и барабана с цилиндрическим редуктором. Подъем вышки осуществляется системой блоков с двумя ветвями стальных тросов. Монтажная площадка вышки поворотная.

Привод поворота площадки состоит из электродвигателя АОЛ-31-4 мощностью 0,6 квт при 1410 об/мин, червячного редуктора и цилиндрической передачи.

Подъем, спуск и поворот площадки производятся с пульта управления, находящегося на площадке. Дублирующий пульт управления помещен в кабине водителя. Машину обслуживает бригада в составе трех рабочих и водителя.

### Техническая характеристика

Вес автовышки в снаряженном состоянии, кг	5325
Габаритные размеры, мм:	
длина	6095
ширина	2200
высота	3400
Грузоподъемность монтажной площадки:	
рабочих	3
груза, кг	100
Высота подъема вышки максимальная, м	6
Время подъема вышки (на максимальную высоту) и спуска, мин	0,43
Привод телескопа	Механический
Количество звеньев телескопа, шт.	3
Количество звеньев шахты, шт.	3
Тросы подъема звеньев телескопа	Канат 6×37× ×1—11—180—1
Угол поворота площадки, град	320
Время поворота площадки, мин	1,1
Оптовая цена, руб.	4500
Завод-изготовитель:	
Московский машиностроительный завод «Коммунальник»	
Мосгорсовнархоза.	



## ОПЕРАТИВНАЯ МАШИНА ОМС ДЛЯ ОБСЛУЖИВАНИЯ ЭЛЕКТРОСЕТЕЙ НА ШАССИ АВТОМОБИЛЯ ГАЗ-51А

Оперативная машина предназначена для транспортировки оперативной бригады в составе трех рабочих и водителя для производства переключений; ликвидации аварий, производства небольших аварийно-ремонтных и планово-предупредительных работ.

Кузов машины стандартный, автобусного типа конструкции завода «Аремкуз».

В кузове установлены слесарный верстак с тисками, аккумуляторная батарея (4 аккумулятора БСТД-68) прожекторы ПЗ-350,

### Габаритные размеры аварийной машины.

ны, мм:

длина . . . . .	5770
ширина . . . . .	2150
высота . . . . .	2580

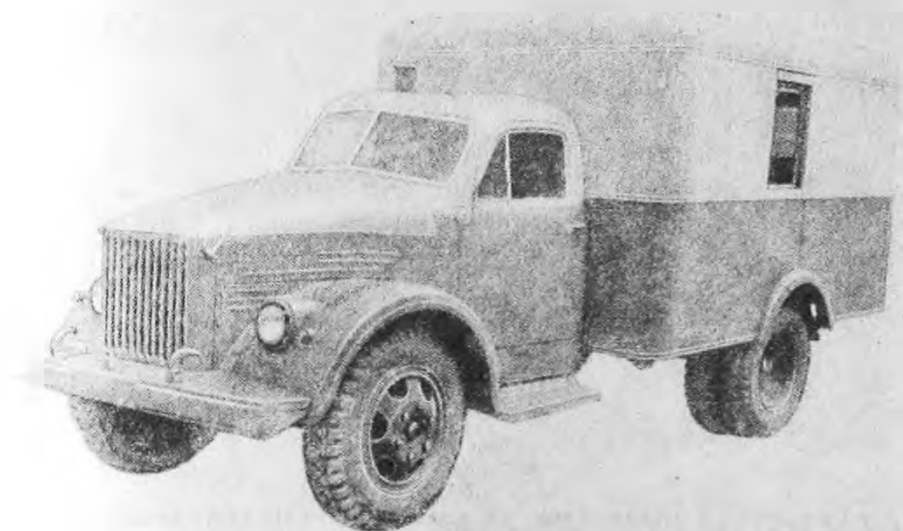
Вес машины в снаряженном состоянии, кг . . . . . 4100

Оптовая цена, руб. . . . . 2350

Завод-изготовитель:

Московский машиностроительный завод «Коммунальник»

Мосгорсовнархоза.



## **АВАРИЙНАЯ МАШИНА АГМ-2 ДЛЯ ГАЗОВОГО ХОЗЯЙСТВА НА ШАССИ АВТОМОБИЛЯ ГАЗ-51А**

Аварийная машина предназначена для ликвидации аварий и производства ремонтных работ в газовом хозяйстве.

Кузов аварийной машины по конструкции и габаритам аналогичен аварийной машине для водопроводного хозяйства.

В кузове размещен слесарный верстак с тисками, ящиком-сиденьем и держателем для закрепления кислородных баллонов.

Машину обслуживает бригада в составе двух рабочих и водителя.

Вес машины в снаряженном состоянии, кг . . . . . 2803

Оптовая цена, руб. . . . . 2100

Завод-изготовитель:

Московский машиностроительный завод «Коммунальник»  
Мосгорсовнархоза.