

# ТРУБОУКЛАДЧИК ТГ 502А



# ТТ 502А



## ТРУБОУКЛАДЧИК ТТ502А

Трубоукладчик предназначен для укладки в траншею трубопроводов, сопровождения очистных и изоляционных машин и выполнения различных подъемно-транспортных операций на строительстве магистральных трубопроводов диаметром 1220—1420 мм.

База трубоукладчика — трактор ТТ-330 (трубоукладочная модификация промышленного трактора Т-330). Привод механизмов грузоподъемного оборудования гидравлический.



Лебедка трубоукладчика одновальная, двухбарабанная с независимым приводом к каждому барабану. Привод барабанов лебедки производится гидравлическими моторами через редукторы. Тормоза барабанов, установленные на ведущих валах редукторов, нормально замкнутые, автоматически растормаживаемые при включении гидравлических моторов. Изменение вылета противовеса осуществляется гидравлическим цилиндром.

Трубоукладчик оборудован сигнализатором грузového момента, ограничителем подъема стрелы, автоматическим сигнализатором опасного напряжения.

Конструкция разработана СКБ „Газстроймашина“.

Изготовитель: — Стерлитамакский завод строительных машин Минстройдормаша.

# TT 502A

## Техническая характеристика

Грузоподъемность, номинальная, т	50
Момент устойчивости, тсм	125
Нагрузка максимальная допустимая на грузовом крюке при работе в изоляционно-укладочной колонне, тс	70
Вылет крюка (максимальный), м	8,0
Высота подъема крюка (при вылете 1,5 м), м	7,5
Глубина опускания крюка (при вылете 1,5 м), м	2,0
Диапазон скоростей подъема и опускания груза, м/мин	0,5 – 10,5
Скорость передвижения, км/ч:	
вперед	0 – 11,7
назад	0 – 9,8
Среднее давление левой гусеницы на грунт при использовании всего момента устойчивости и нагрузки на крюке 50 тс, кгс/см <sup>2</sup>	3,2
Тяговое усилие на ведущем колесе (максимальное), не менее, тс	70
Двигатель:	
тип	Модификация двигателя 8ДВГ-330
мощность, л. с.	340
Частота вращения вала, об/мин	1700
Расстояние между осями, мм:	
гусениц	2720
ведущего и натяжного колес (среднее)	4550
Ширина гусеницы, мм	780
Дорожный просвет при непогруженных грунтозацепах, мм	600
Габаритные размеры (с придвинутыми стрелой и противовесом), мм:	
длина	6800
ширина	5790
высота	9990
Масса (конструктивная), кг	66700

# ММ 631

## МАШИНА МОНТАЖНАЯ



Машина предназначена для монтажа запорных крановых узлов и другого оборудования, для укладки трубопроводов и выполнения различных подъемно-транспортных операций при строительстве магистральных трубопроводов больших диаметров.

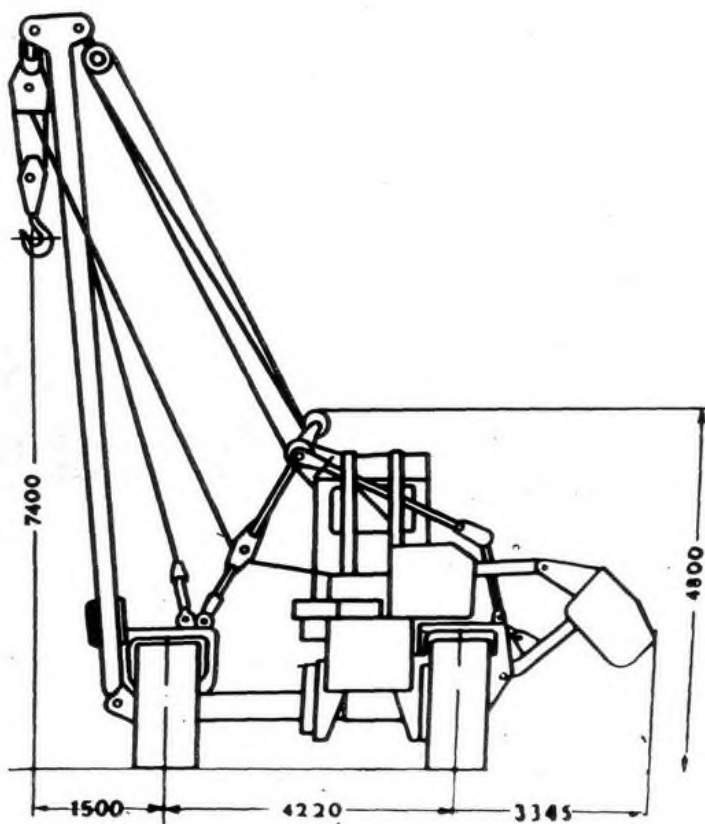
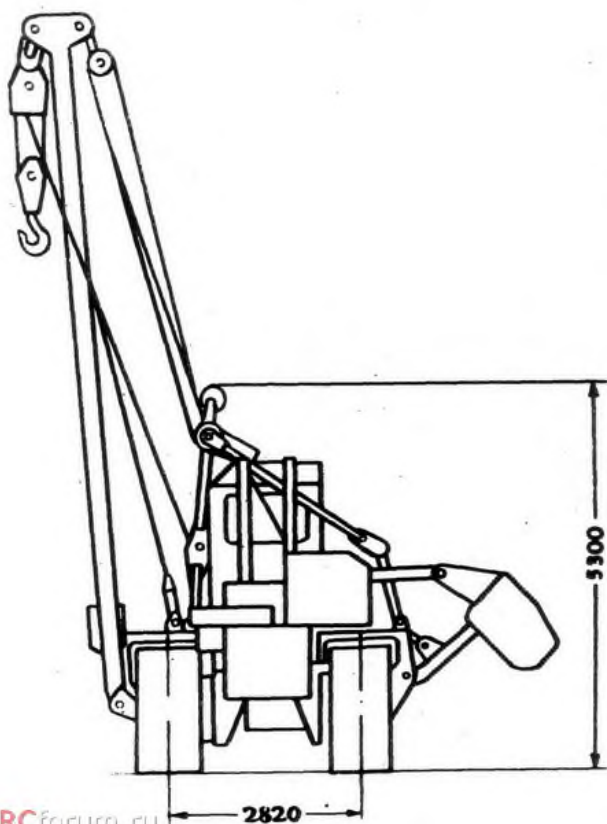
Машина создана на гусеничной базе с раздвижной колеей, выполненной на основе трактора ТТ-330. Ширина колеи изменяется при помощи гидравлического цилиндра.

Привод механизмов грузоподъемного оборудования гидравлический. Конструкция разработана СКБ „Газстроймашина“.

Изготовитель — Московский экспериментальный механический завод.

## ТЕХНИЧЕСКАЯ ХАРАКТЕРИСТИКА

Грузоподъемность, т	63
Момент устойчивости, тс·м	230
Нагрузка максимальная, допускаемая на грузовом крюке при работе в изоляционно-укладочной колонне, тс	88
Мощность двигателя, кВт	250
Номинальная частота вращения коленчатого вала, об/мин	1700
Тяговое усилие на ведущем колесе, кН	490
Максимальная скорость передвижения, км/ч	10
Вылет крюка, м	1,5–9
Высота подъема крюка, м	1,35–7,4
Скорость подъема и опускания груза, м/мин.	1,0–7,9
Среднее давление на грунт левой гусеницы, мПа	0,28
Колей, мм:	
рабочая	4220
транспортная	2820
Ширина гусеницы, мм	910
Габаритные размеры, мм:	
длина	7350
ширина	9715
высота по порталу со сдвинутой гусеницей	5300
с раздвинутой гусеницей	4800
Масса, т	82



# ТГ 503

## ТРУБОУКЛАДЧИК



Трубоукладчик предназначен для укладки в траншею трубопроводов, сопровождения очистных и изоляционных машин и выполнения различных подъемно-транспортных операций при строительстве магистральных трубопроводов диаметром до 1420 мм. при температуре окружающего воздуха от  $-50$  до  $+40^{\circ}\text{C}$ .

База трубоукладчика – трактор ТТ-500 (трубоукладочная модификация промышленного трактора Т-500).

Привод механизмов грузоподъемного оборудования – механический.

Конструкция разработана СКБ „Газстроймашина“ (конструкция трактора разработана ГСКБ по тяжелым промышленным тракторам).

Изготовитель – Стерлитамакский завод строительных машин Минстройдормаша СССР (изготовитель трактора – ПО „Чебоксарский завод промышленных тракторов“)