

АВТОМОБИЛЬ ГАЗ-93А (4 × 2)

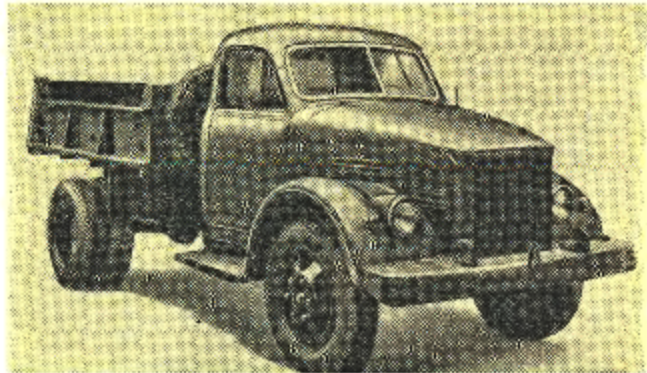
Автомобиль-самосвал; выпускается с 1958 г. Саранским заводом ятосамосвалов на базе автомобиля ГАЗ-51А.

Кузов — металлическая платформа с открывающимся задним бортом Разгрузка — назад.

Одесский автосборочный завод с 1948 до 1955 г. выпускал автомобиль ГАЗ-93 и с 1955 до 1958 г. — ГАЗ-93А.

Модификация — ГАЗ-93Б с платформой, закрывающейся специальной крышкой.

Грузоподъемность, кг	2250 (по грунту 1750)
Объем кузова, м ³	1,65
Собственный вес в снаряженном состоянии, кг	3000
в том числе:	
на переднюю ось	1360
на заднюю ось	1640
Полный вес, кг	5400
в том числе:	
на переднюю ось	1590
на заднюю ось	3810
Дорожные просветы, мм:	
под передней осью	305
под задней осью	245
Радиус поворота, м:	
по колею внешнего переднего колеса	7,6
наружный габаритный	8,1
Максимальная скорость, км/ч	70
Контрольный расход топлива при скорости 40 км/ч, л/100 км	20



Автомобиль ГАЗ-93А

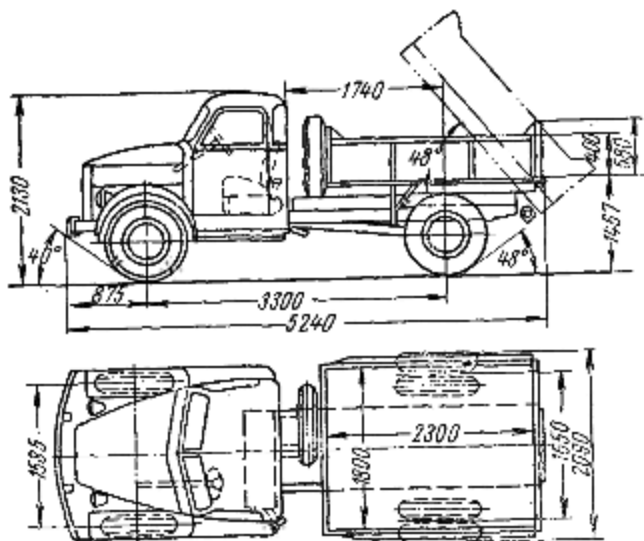


Схема автомобиля ГАЗ-93А

Модель и тип двигателя. число цилиндров	ГАЗ-51, карбюраторный, четырёхтактный, шести- цилиндровый, нижне- клапанный
Диаметр цилиндра, мм	82,0
Ход поршня, мм	110,0
Литраж, л	3,48
Степень сжатия	6,2
Порядок работы цилиндров	1—5—3—6—2—4
Максимальная мощность, л. с.	70
Число оборотов коленча- того вала при макси- мальной мощности, об/мин	2800
Максимальный крутящий момент, кгм	20,5
Число оборотов коленча- того вала при макси- мальном крутящем мо- менте, об/мин	1500—1700
Карбюратор	К-22Г
Электрооборудование	12 в
Аккумуляторная батарея	3-СТ-70, 2 шт.
Генератор	Г-108Г; 20 а; 250 вт
Реле-регулятор	РР-24Г
Стартер	СТ-8; 1,3 л. с.
Прерыватель-распреле- датель	Р-20
Свечи зажигания	М-12У
Сцепление	Одноступенчатое, сухое
Коробка передач	Четырёхступенчатая
Передаточные числа: коробки передач	I — 6,40; II — 3,09; III— 1,69; IV — 1,00; задний ход — 7,82
главной передачи	6,67 (40 и 6 зубьев)
Размер шин	7,50—20 или 200—20
Число колес	6 + 1
Давление воздуха в шинах, кг/см ² :	
передних	3,0
задних	3,5

Тормоза:	
ножной	Колодочный, на все колеса с гидравлическим приводом
ручной	Колодочный, на трансмиссию с механическим приводом
Рулевой механизм	Глобоидальный червяк с двухгреблевым роляком, передаточное число 20,5
Подвеска:	
передняя	На двух продольных полуэллиптических рессорах, амортизаторы гидравлические, двухстороннего действия
задняя	На двух продольных полуэллиптических рессорах с дополнительными рессорами
Заправочные объемы (рекомендуемые эксплуатационные материалы), л:	
топливный бак	90,0 (автомобильный бензин А-66)
система охлаждения двигателя (с котлом пускового подогревателя)	15,0 (вода или антифриз)
система смазки двигателя (с фильтрами)	7,0 [масло индустриальное 50 (СУ) или масло АСп-5, АКп-5]
картер коробки передач	3,0 (масло автотракторное трансмиссионное)
картер ведущего моста	3,0 (масло автотракторное трансмиссионное)
картер рулевого механизма	0,5 (масло автотракторное трансмиссионное)
подъемный механизм платформы	10,5 (летом — масло индустриальное 20, зимой — индустриальное 12)

амортизаторы . . .	Два передних по 0,33 (веретенное масло АУ)
гидравлический привод тормозов	0,5 (тормозная жидкость)
воздушный фильтр	0,35 (масло для двигателя)
запасной бачок для масла	10,0 (масло для двигателя)
Вес агрегатов, кг:	
двигатель без оборудования	235
двигатель с оборудованием и сцеплением	270
коробка передач	46
карданный вал	24
передний мост	128
задний мост	250
подъемный механизм платформы	136
рама	213
кузов	356
кабина	295
колесо в сборе с шиной	62