

ОРГАН ПО СЕРТИФИКАЦИИ
Фонд «Сертификация коммунальных машин»
(Центр сертификации продукции строительного,
дорожного и коммунального машиностроения)
№ РОСС RU.0001.11MT15 от 02.06.2003г.
Россия, 192148, Санкт-Петербург, ул. Седова, 13. Телефон/факс: (812) 567-43-05

РОСС RU.MT15.E00976

Марка транспортного средства	—
Тип транспортного средства	ПСС-131.18Э (АГП-18.04) (подъемник стреловой самоходный ПСС-131.18Э (АГП-18.04))
Шасси транспортного средства	ЗИЛ-432932
Категория транспортного средства	N₂
Код ОКП	48 3711
Код VIN	с X5F484903?0000930 по X5F484903?0000979
Заявитель, изготовитель и его адрес	Открытое акционерное общество «Автогидроподъемник» (ОАО «Автогидроподъемник») Россия, 196105, Санкт-Петербург, ул. Благодатная, дом 71

ОБЩИЕ ХАРАКТЕРИСТИКИ ТРАНСПОРТНОГО СРЕДСТВА

Колесная формула / ведущие колеса	4 × 2 / задние
Схема компоновки транспортного средства	капотная, расположение двигателя – переднее продольное
Исполнение грузозачного пространства	рама опорная; в задней части на раме установлен подъемник стреловой с нераздвижной рабочей платформой для подъема людей на высоту до 18 м
Назначение транспортного средства	для проведения строительно-монтажных, ремонтных и других видов работ на высоте
Кабина	433100 - цельнометаллическая, двухдверная, трехместная

РОСС RU.MT15.E00976

Габаритные размеры, мм

- длина	7840
- ширина	2500
- высота	3950
База, мм	3800
Колея передних / задних колес, мм	1930 / 1850

Масса снаряженного транспортного средства, кг (по ОСТ 37.001.408-85) 8475

Полная масса транспортного средства, кг
 - на переднюю ось 8700
 - на заднюю ось 2700
 6000

Допустимая полная масса прицепа, кг буксировка прицепа не предусмотрена

Двигатель (марка, тип)

ММЗ, Д-245.9Е2,
 четырехтактный дизель с турбонаддувом

- количество и расположение цилиндров 4, рядное
 - рабочий объем, см³ 4750
 - степень сжатия 17.0
 - максимальная мощность, кВт (мин⁻¹) 96 (2400)
 - максимальный крутящий момент, Нм (мин⁻¹) 446 (1500)

Топливо дизельное

Система питания

впрыск топлива под давлением

ТНВД (марка, тип) Motorpal, PP4 Mi0Pli 3531 или 773-20-06

Форсунки (марка, тип) ЯЗДА, 445.1112010-50

Турбокомпрессор (марка, тип) С1470В/5.32

Воздушный фильтр (марка, тип) ЛААЗ или ЭХМЗ, с сухим бумажным элементом

РОСС RU.MT15.E00976

Система выпуска и нейтрализации отработавших газов	один глушитель; система нейтрализации отсутствует
Глушитель (марка, тип)	ООО «НТЦ МСП», 36.1201010
Трансмиссия	механическая
Сцепление (марка, тип)	ЗИЛ-325000, сухое, однодисковое
Коробка передач (марка, тип)	ЗИЛ-432930, механическая, с ручным управлением
- число передач	5 – вперед, 1 - назад
- передаточные числа	I – 5,63 II – 4,64 III – 1,48 IV – 1,00 V – 0,81 3.X.– 5,36
Главная передача (марка, тип)	ЗИЛ-433100, гипоидная, одноступенчатая
- передаточное число главной передачи	6,33
Подвеска	
- передняя	ЗИЛ-433360, зависимая, на двух продольных полуэллиптических рессорах, с телескопическими гидравлическими амортизаторами
- задняя	ЗИЛ-433360, зависимая, на двух продольных полуэллиптических рессорах
Рулевое управление (марка, тип)	ЗИЛ-433360, рулевой привод с гидроусилителем; рулевой механизм типа "винт - шариковая гайка - рейка - сектор"
Тормозные системы:	
- рабочая	пневматический двухконтурный привод с разделением на контуры по осям, с регулятором тормозных сил; с АБС; тормозные механизмы всех колес – барабанные
- стояночная	механический привод от пружинных энергоаккумуляторов к тормозным механизмам задних колес
- запасная	стояночная тормозная система
- вспомогательная	моторный тормоз-замедлитель

РОСС RU.MT15.E00976

Шины:

- марка	И-Н142БМ, О-40БМ-1	М-184
- размер	9,00R20	9,00R20
- индекс несущей способности	136/133	136
- категория скорости	J	K

Специальное оборудование

Грузоподъемность, кг	250
Рабочая высота подъема, м	18
Вылет наибольший, м	14,5

Действие данного «одобрения типа транспортного средства» распространяется на серию транспортных средств в количестве 50 (пятьдесят) шт. с номерами VIN с X5F484903?0000930 по X5F484903?0000979

ПСС-131.18Э (АГП-18.04)

Описание маркировки транспортного средства приведено в приложении № 2.
Общий вид транспортного средства на 1 с. приведен в приложении № 3.

Руководитель органа по сертификации

подпись

В. И. Кольчев
инициалы, фамилия

С. В. Пугачев

Действует с "07" октября 2005г.

29 сентября

2005г. _____

РОСС RU.MT15.E00976

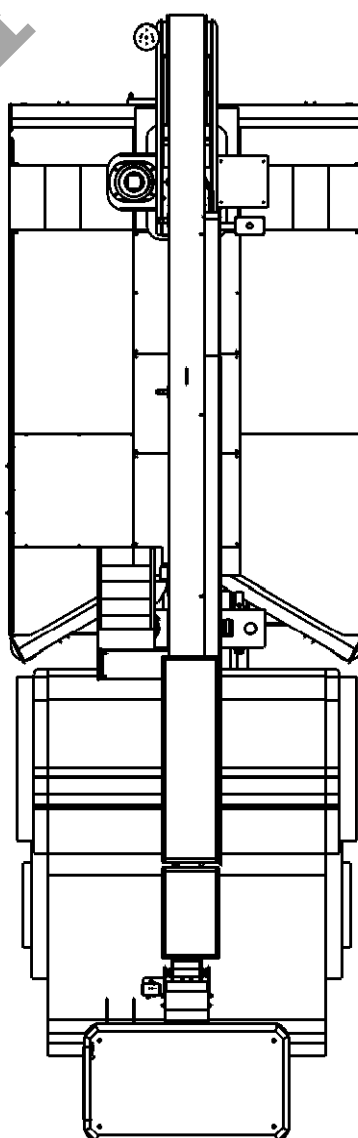
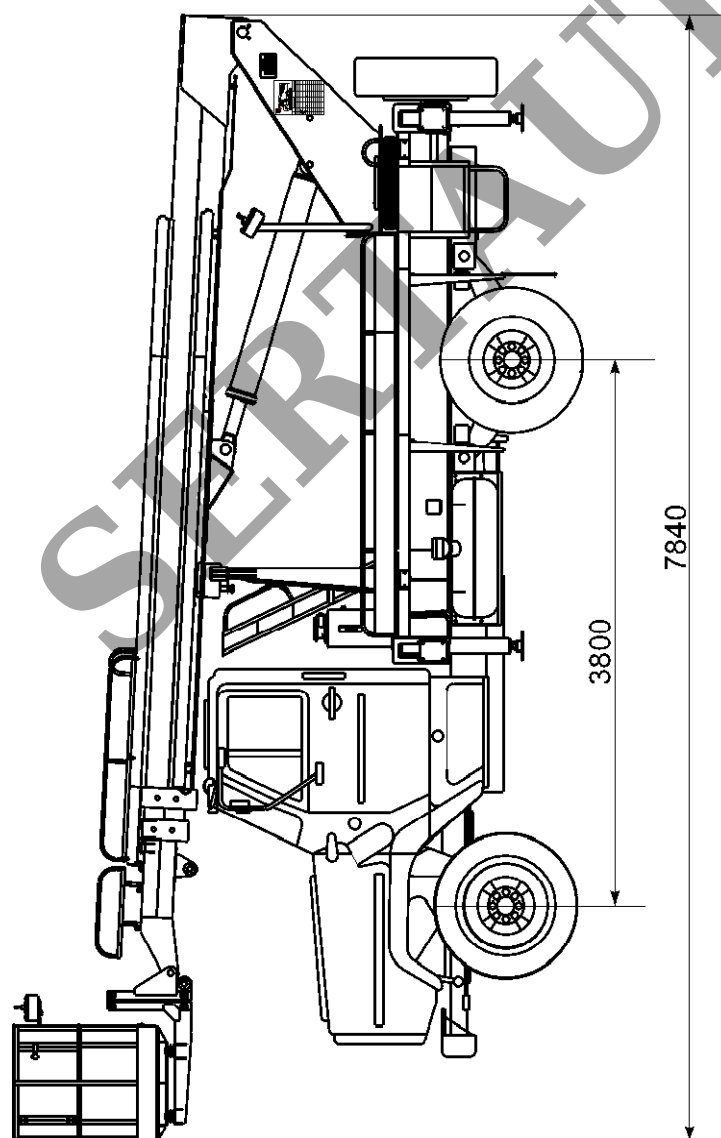
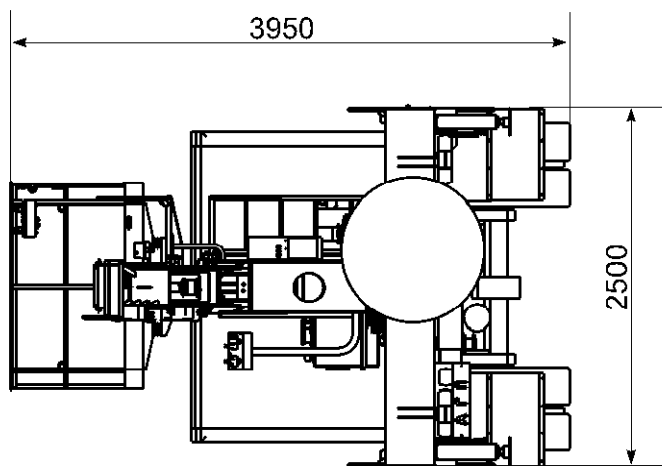
Приложение № 2 к «одобрению
типа транспортного средства»**ОПИСАНИЕ МАРКИРОВКИ ТРАНСПОРТНОГО СРЕДСТВА**

1. Место расположения и форма знака соответствия:
*На табличке изготовителя.
Знак соответствия выполнен по ГОСТ Р 50460-92 с указанием номера данного
"Одобрения типа транспортного средства".*
2. Место расположения таблички изготовителя:
В кабине автомобиля, справа по ходу движения, рядом с табличкой шасси автомобиля.
3. Место расположения идентификационного номера (код VIN):
3.1. *На табличке изготовителя.*
3.2. *На передней части рамы подъемника, с правой стороны по ходу движения*
4. Структура и содержание идентификационного номера (номеров) транспортных средств:

1	2	3	4	5	6	7	8	9	10	11	12	13	14	15	16	17
X	5	F	4	8	4	9	0	3	?	?	?	?	?	?	?	?

- поз. 1 – 3: *Международный идентификационный код изготовителя (WMI):
X5F – код изготовителя ОАО «Автогидроподъемник»;*
- поз. 4 – 9: *484903 – описательная часть идентификационного номера
ПСС-131.18Э (АГП-18.04);*
- поз. 10 – 17: *указательная часть идентификационного номера, где:*
- поз. 10: *? – код года выпуска согласно ГОСТ Р 51980-2002;*
- поз. 11 – 17: *??????? – производственный номер транспортного средства – (0000930 –
0000979).*

РОСС RU.MT15.E00976

Приложение № 3 к "одобрению
типа транспортного средства**ПСС-131.18Э (АГП-18.04) (подъемник стреловой самоходной ПСС-131.18Э (АГП-18.04))**