

МИНИСТЕРСТВО СТРОИТЕЛЬНОГО, ДОРОЖНОГО  
И КОММУНАЛЬНОГО МАШИНОСТРОЕНИЯ СССР

*ЦЕНТРАЛЬНЫЙ НАУЧНО-ИССЛЕДОВАТЕЛЬСКИЙ ИНСТИТУТ  
ИНФОРМАЦИИ И ТЕХНИКО-ЭКОНОМИЧЕСКИХ ИССЛЕДОВАНИЙ  
ПО СТРОИТЕЛЬНОМУ, ДОРОЖНОМУ И КОММУНАЛЬНОМУ  
МАШИНОСТРОЕНИЮ*

---

# МАШИНЫ ДЛЯ ЗЕМЛЕРОЙНО-ТРАНСПОРТНЫХ РАБОТ

Отраслевой каталог

МОСКВА 1989

Параметры	Модель		
	ДЗ-42	ДЗ-42Г	ДЗ-42Г-1
Габаритные размеры, мм:			
длина	4650	4980	4980
ширина	2560	2520	2520
высота	2300	2650	2333
Масса, кг	7000	7085	7030
<i>Разработчики</i>	Харьковский завод дорожных машин	НПО «ВНИИ-стройдормаш» и Бердянский орден Октябрьской Революции завод дорожных машин	Харьковский завод дорожных машин, НПО «ВНИИ-стройдормаш»
<i>Изготовители</i>	Бердянский орден Октябрьской Революции завод дорожных машин	Бердянский орден Октябрьской Революции и Мингечаурский заводы дорожных машин; Туймазинский завод автобусов	Калкаманский завод дорожных машин

## БУЛЬДОЗЕР НА ГУСЕНИЧНОМ ТРАКТОРЕ ТЯГОВОГО КЛАССА ДЗ-101А

Бульдозер ДЗ-101А — ОКП 4812131003; ГОСТ 7410 — 79Е; ОК № 4.01.61 (рис. 1) — с неповоротным отвалом предназначен для выполнения землеройно-планировочных работ на грунтах I—II категорий и разрыхленных грунтах III категории в строительстве и сельском хозяйстве. Он может применяться в районах с умеренным климатом при температуре окружающего воздуха  $\pm 40^{\circ}\text{C}$ .

Бульдозер (рис. 2) состоит из базового гусеничного трактора Т-4АП2-С1 и навесного бульдозерного оборудования, которое включает отвал, толкающие брусья и систему управления отвалом.

Отвал (рис. 3) сварной конструкции. Толкающий брус изготовлен из гнутого профиля и имеет прямоугольное сечение. Опоры служат для соединения толкающих брусьев с рамой тележки гусениц трактора. Опора представляет собой кронштейн с приваренной цапфой.

Кронштейны гидроцилиндров крепятся к раме трактора болтами, штифтами, стяжкой.

Гидросистема (рис. 4) предназначена для подъема, опускания и перекоса отвала. Она состоит из гидросистемы трактора, гидрозамка, гидроцилиндров подъема и перекоса отвала. Наибольшее давление в гидросистеме 13,5 МПа.

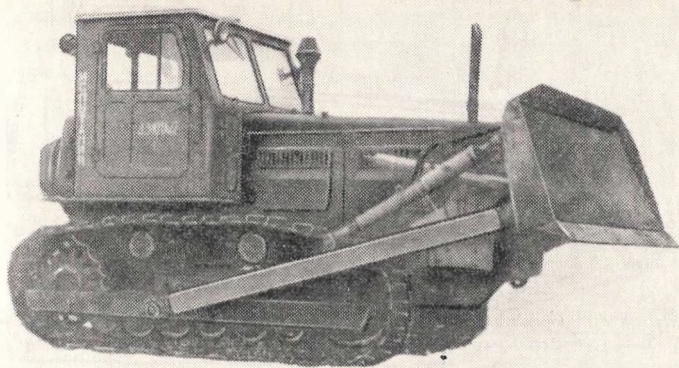


Рис. 11. Бульдозер ДЗ-101А

### ТЕХНИЧЕСКАЯ ХАРАКТЕРИСТИКА

Базовый трактор:	
тип . . . . .	гусеничный промышленный
модель . . . . .	Т-4АП2-С1
тяговый класс . . . . .	4
мощность, кВт . . . . .	95,6
тип трансмиссии . . . . .	механическая
Тип управления рабочим органом . . . . .	гидравлическое
Скорость движения, км/ч:	
вперед . . . . .	2,22—9,32
назад . . . . .	3,39—6,10
Бульдозерное оборудование:	
тип . . . . .	с неповоротным отвалом
ширина отвала, мм . . . . .	2860
высота отвала с козырьком, мм . . . . .	1050
подъем отвала над опорной поверхностью, мм . . . . .	860
опускание ниже опорной поверхности, мм . . . . .	435
скорость подъема и опускания отвала, м/с . . . . .	0,25
угол поперечного перекоса отвала, град . . . . .	12
угол резания, град . . . . .	55
задний угол отвала, град . . . . .	20
управление поперечным перекосом отвала . . . . .	гидравлическое
управление изменением угла резания отвала . . . . .	винтовыми раскосами
масса, кг . . . . .	1424
Угол въезда с бульдозерным оборудованием, град . . . . .	24
Габаритные размеры, мм:	
длина . . . . .	5029
ширина . . . . .	2565
высота . . . . .	2860
Масса, кг . . . . .	9900

Разработчик — минское НПО «Дормаш».

Изготовитель — Калкаманский завод дорожных машин.

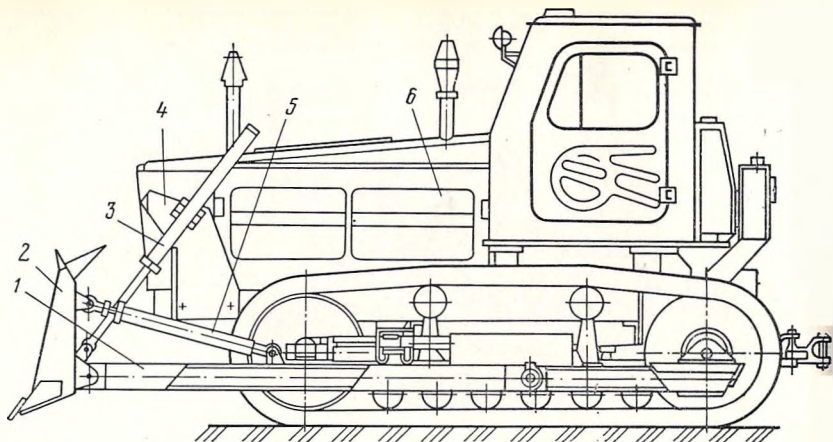


Рис. 2. Общий вид бульдозера ДЗ-101А:  
 1 — брус; 2 — отвал; 3 — гидросистема; 4 — установка опоры гидроцилиндров; 5 — подкос; 6 — трактор Т-4АП2-С1.

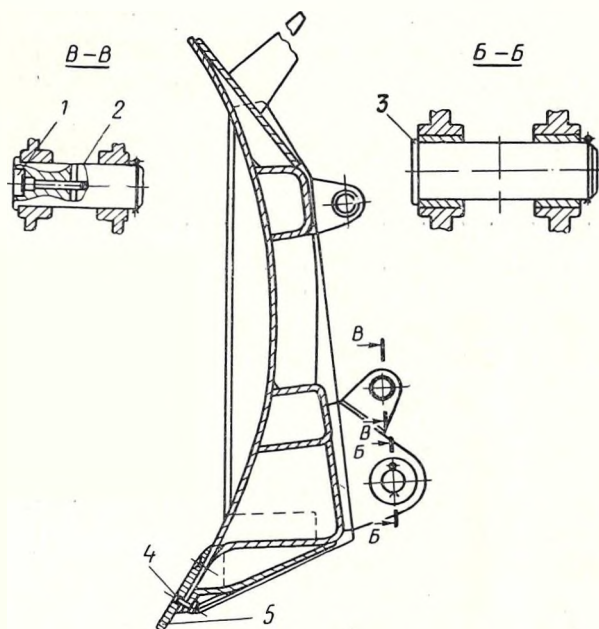


Рис. 3. Отвал:  
 1 — масленка; 2, 3 — оси; 4 — болт;  
 5 — нож

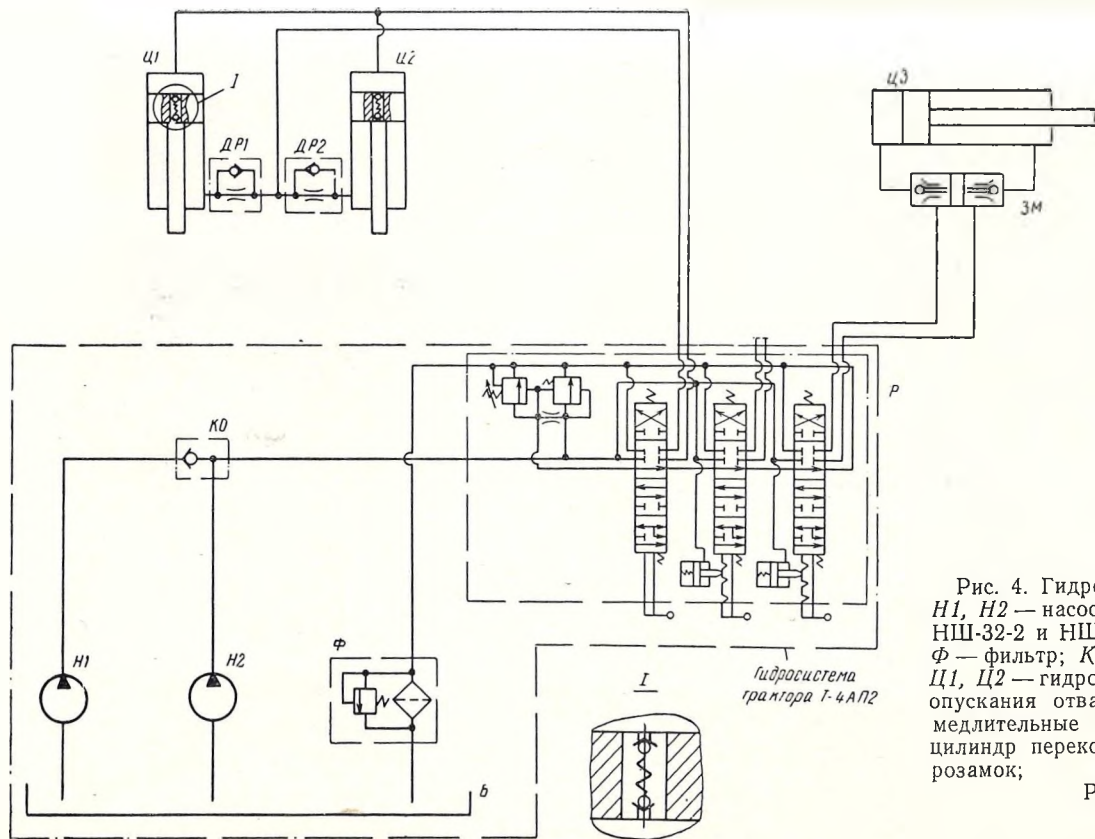


Рис. 4. Гидросистема бульдозера:  
 Н1, Н2 — насосы шестеренные  
 НШ-32-2 и НШ-50Л-2; Б — гидробак;  
 Ф — фильтр; КО — обратный клапан;  
 Ц1, Ц2 — гидроцилиндры подъема и  
 опускания отвала; ДР1 и ДР2 — за-  
 медлительные клапаны; Ц3 — гидро-  
 цилиндр перекоса отвала; ЗМ — гид-  
 розамок; Р — распределитель  
 Р-75-11-22