

МИНИСТЕРСТВО СТРОИТЕЛЬНОГО, ДОРОЖНОГО
И КОММУНАЛЬНОГО МАШИНОСТРОЕНИЯ СССР

*ЦЕНТРАЛЬНЫЙ НАУЧНО-ИССЛЕДОВАТЕЛЬСКИЙ ИНСТИТУТ
ИНФОРМАЦИИ И ТЕХНИКО-ЭКОНОМИЧЕСКИХ ИССЛЕДОВАНИЙ
ПО СТРОИТЕЛЬНОМУ, ДОРОЖНОМУ И КОММУНАЛЬНОМУ
МАШИНОСТРОЕНИЮ*

ДОРОЖНЫЕ МАШИНЫ

Отраслевой каталог

МОСКВА 1987

БУЛЬДОЗЕР НА ГУСЕНИЧНОМ ТРАКТОРЕ ТЯГОВОГО КЛАССА 4 ДЗ-101А

Бульдозер ДЗ-101А — ОКП 4812131003; ГОСТ 7410—79Е; ОК № 4.01.61 — (рис. 1) с неповоротным отвалом предназначен для выполнения землеройно-планировочных работ на грунтах I—II ка-

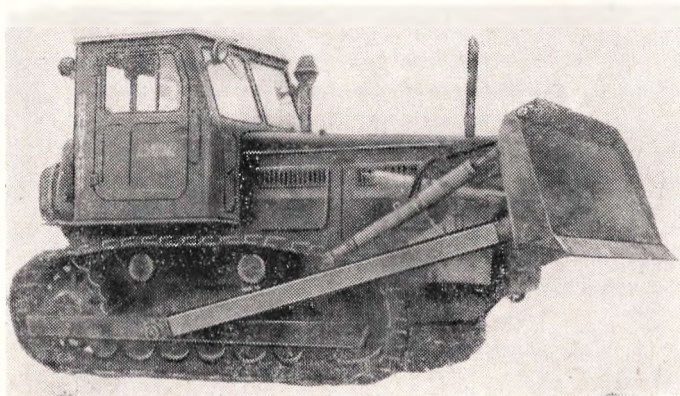


Рис. 1. Бульдозер ДЗ-101А

тегорий и разрыхленных грунтах III категории в строительстве и сельском хозяйстве. Он может применяться в районах с умеренным климатом при температуре окружающего воздуха $\pm 40^{\circ}\text{C}$.

Бульдозер (рис. 2) состоит из базового гусеничного трактора Т-4АП2-С1 и навесного бульдозерного оборудования, которое включает отвал, толкающие брусья и систему управления отвалом.

Отвал (рис. 3) — сварной конструкции. Толкающий брус изготовлен из гнутого профиля и имеет прямоугольное сечение. Опоры служат для соединения толкающих брусьев с рамой тележки гусениц трактора. Опора представляет собой кронштейн с приваренной цапфой.

Кронштейны гидроцилиндров крепятся к раме трактора болтами, штифтами, стяжкой.

Гидросистема (рис. 4) предназначена для подъема, опускания и перекоса отвала. Она состоит из гидросистемы трактора, гидрозамка, гидроцилиндров подъема и перекоса отвала. Наибольшее давление в гидросистеме 13,5 МПа.

В комплект поставки бульдозера входит бульдозер с трактором, формуляр и техническая документация, а также комплекты ЗИП бульдозерного оборудования и трактора.

Транспортирование бульдозера на небольшие расстояния осуществляется своим ходом, на большие расстояния — на трейлерах или по железной дороге.

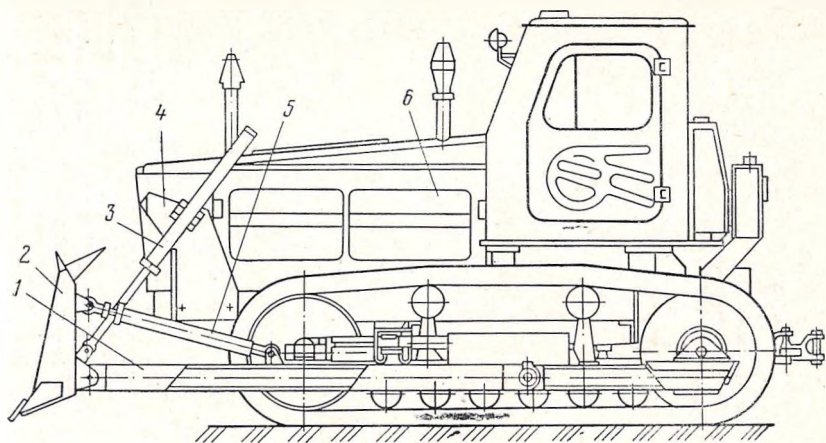


Рис. 2. Общий вид бульдозера ДЗ-101А:

1 — брус; 2 — отвал; 3 — гидросистема; 4 — установка опоры гидроцилиндров; 5 — подкос; 6 — трактор Т-4АП2-С1

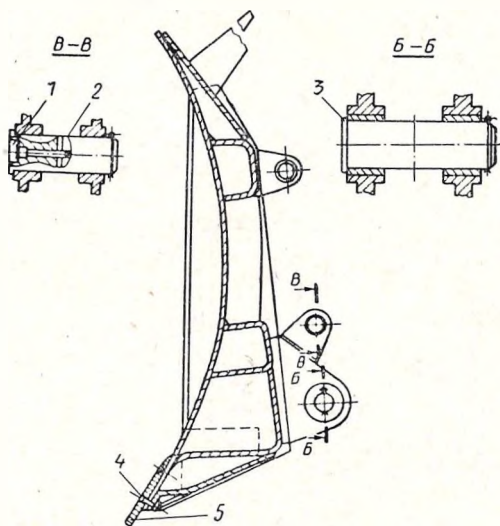


Рис. 3. Отвал бульдозера ДЗ-101А:

1 — масленка; 2, 3 — оси;
4 — болт; 5 — нож

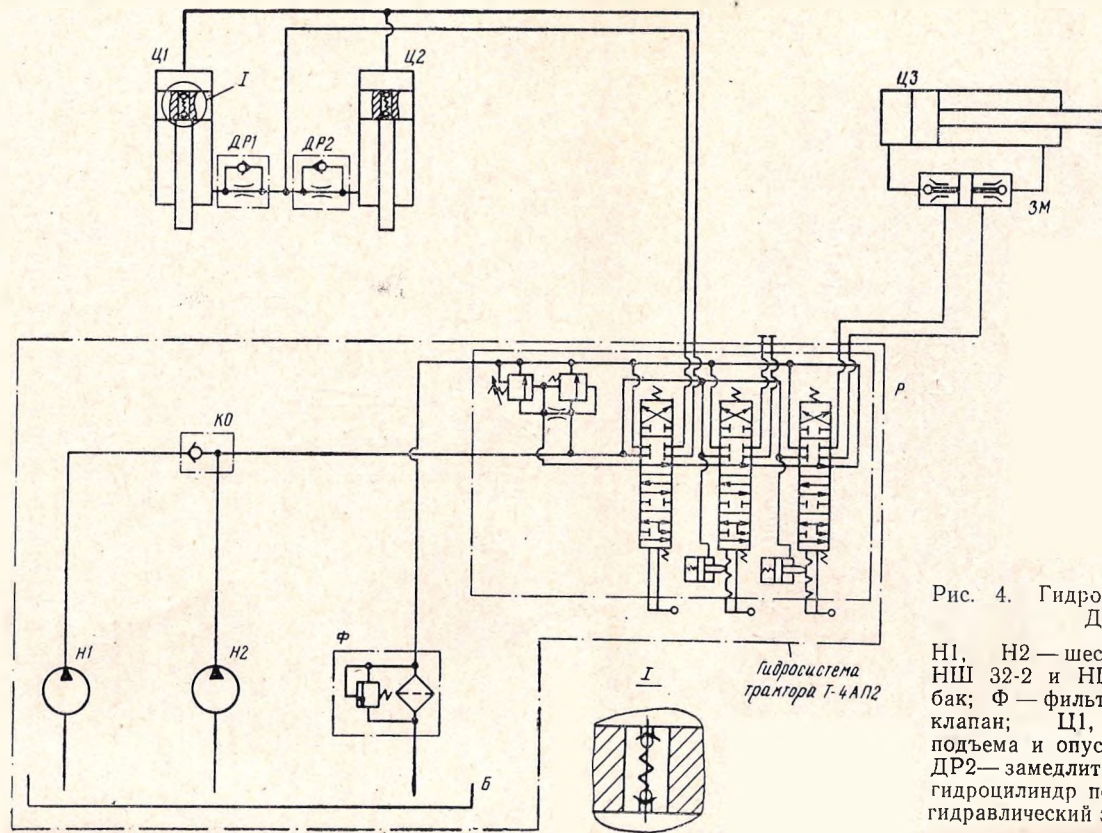


Рис. 4. Гидросистема бульдозера ДЗ-101А:

Н1, Н2 — шестеренные насосы НШ 32-2 и НШ 50Л-2; Б — гидробак; Ф — фильтр; КО — обратный клапан; Ц1, Ц2 — гидроцилиндры подъема и опускания отвала; ДР1 и ДР2 — замедлительные клапаны; Ц3 — гидроцилиндр перекоса отвала; ЗМ — гидравлический замок; Р — распределитель Р75-11-22

ТЕХНИЧЕСКАЯ ХАРАКТЕРИСТИКА

Базовый трактор:	
тип	гусеничный промышленного назначения
модель	T-4АП2-С1
тяговый класс	4
мощность, кВт	95,6
тип трансмиссии	механическая
Тип управления рабочим органом	гидравлическое
Скорость движения, км/ч:	
вперед	2,22—9,32
назад	3,39—6,10
Бульдозерное оборудование:	
тип	с неповоротным отвалом
ширина отвала, мм	2860
высота отвала с козырьком, мм	1050
подъем отвала над опорной поверхностью, мм	860
опускание ниже опорной поверхности, мм	435
скорость подъема и опускания отвала, м/с	0,25
угол поперечного перекоса отвала, град	12
угол резания, град	55
задний угол отвала, град	20
управление поперечным перекосом отвала	гидравлическое
управление изменением угла резания отвала	винтовыми раскосами
масса, кг	1424
Угол въезда с бульдозерным оборудованием, град	24
Габаритные размеры, мм:	
длина	5029
ширина	2565
высота	2860
Масса, кг	9900

Разработчик — Минское НПО «Дормаш».

Изготовитель — Калкаманский завод дорожных машин.

БУЛЬДОЗЕРЫ НА ГУСЕНИЧНЫХ ТРАКТОРАХ ТЯГОВОГО КЛАССА 10 ДЗ-109, ДЗ-109-1, ДЗ-109Б, ДЗ-110А, ДЗ-110А-1, ДЗ-110А-2, ДЗ-110В

Бульдозеры ДЗ-109, ДЗ-109-1 — ОКП 4812141029; ГОСТ 7410—79; ТУ 22-5297—82; ОК 4.01.10, 4.01.38 — (рис. 1, 2, 3, 4) с поворотным отвалом предназначены для разработки, перемещения, штабелирования, разравнивания грунта, гравия, щебня и других строительных материалов, засыпки ям, траншей и котлованов, планировки строительных площадок, сооружения террас на склонах, очистки дорог от снега. Машины могут использоваться в дорожном, промышленном, гражданском и гидротехническом строительстве на грунтах I—III категорий. Грунты выше III категории, а также мерзлые грунты и легкие скальные породы разрабатываются в предварительно разрыхленном состоянии. Бульдозеры могут эксплуатироваться в условиях умеренного климата. Бульдозер ДЗ-109-1 отличается от бульдозера ДЗ-109 наличием аппаратуры автоматического управления отвалом «Копир-Автоплан-10ЛП».