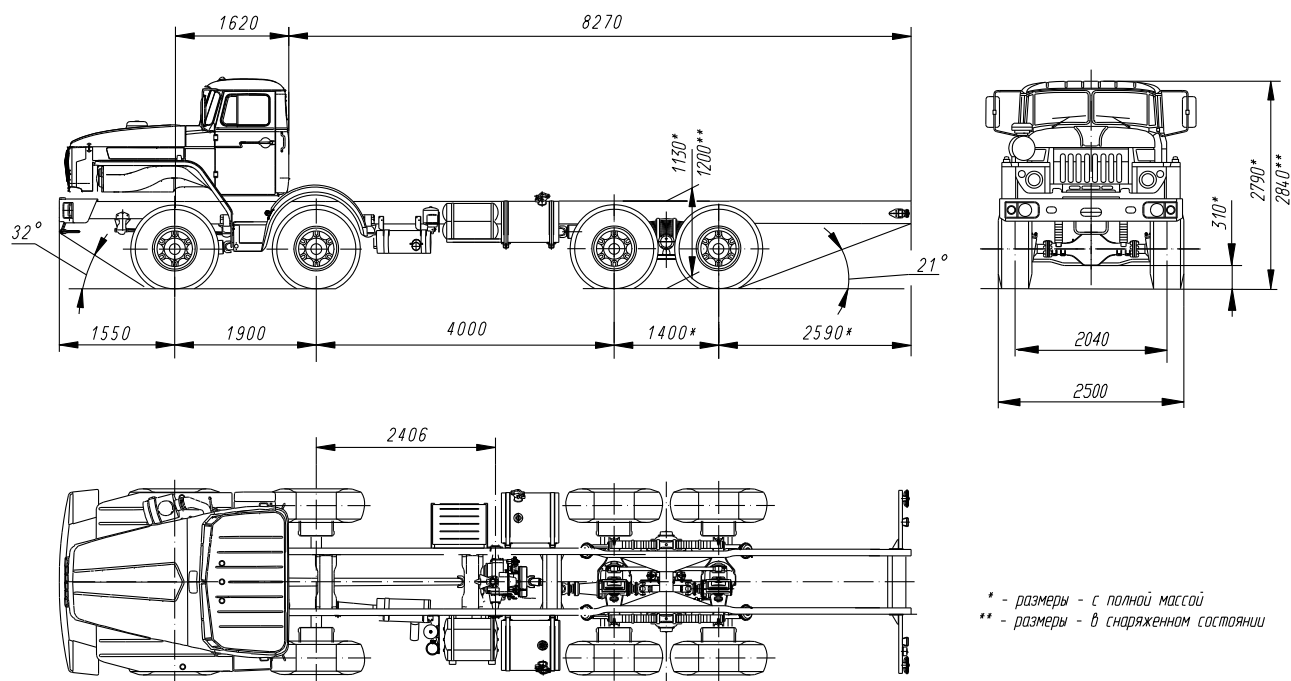


ТЕХНИЧЕСКАЯ СПРАВКА

ХАРАКТЕРИСТИКИ И ОБЩИЙ ВИД ПЛАТФОРМЫ САМОХОДНОЙ РКР-7322-4322.

Платформа самоходная (машина) РКР-7322, колесной формулы 8x8, компоновки «кабина за двигателем», предназначена для изготовления техники специального назначения, а именно для транспортировки буровых модулей используемых в нефтегазодобывающей промышленности, в том числе при бурении и капитальном ремонте скважин.



Техническая характеристика

Колесная формула	8x8
Масса снаряженной машины (шасси), кг	12200
- приходящаяся на переднюю ось, кг	3620
- приходящаяся на вторую ось, кг	3820
- приходящаяся на заднюю тележку, кг	4760
Полная масса машины в составе с навесным оборудованием, кг	41000
- приходящаяся на переднюю ось, кг	7500
- приходящаяся на вторую ось, кг	7500
- приходящаяся на заднюю тележку, кг	26000
Грузоподъемность, кг	28800
Двигатель	ЯМЗ-238Д2, 4-тактный, дизельный
Число цилиндров	8
Рабочий объем, л	14,86
Наличие наддува	да
Мощность, кВт (л. с.)	243 (330) при 2100 мин ⁻¹
Максимальный крутящий момент двигателя, Нм (кгс·м)	1274 (130) при 1100-1300 мин ⁻¹
Напряжение бортовой сети, V	24
Сцепление	ЯМЗ-183, однодисковое, сухое

Коробка передач	ЯМЗ-238, механическая, двухдиапазонная, восьмиступенчатая
Главная передача	мосты центральные, двухступенчатые, односкоростные
Передаточное число главной передачи	8,173
Раздаточная коробка	механическая, двухступенчатая
Передаточное число раздаточной коробки:	1,31; 0,95
Передняя подвеска	зависимая, на двух полуэллиптических рессорах, работающих совместно с двумя гидравлическими амортизаторами
Задняя подвеска	зависимая, балансирующего типа, на двух полуэллиптических рессорах
Рулевой механизм	механический, с гидравлическим усилителем
Тормоза:	
– рабочие	колесные тормозные механизмы барабанного типа, с внутренними колодками
– стояночные	тормозные механизмы задней оси с приводом от тормозных камер с пружинными энергоаккумуляторами
– вспомогательные	дрессельного типа; привод пневматический, установленный в системе выпуска отработавших газов и в системе питания воздухом двигателя
Шины	445/65R22,5
Число колес	8+1 (запасное)
Топливный бак	2x250 л
Максимальная скорость, км/час	50
Температура эксплуатации, °С	от -40 до +45
Контрольный расход топлива, л/100 км	37,0
Минимальный радиус поворота, м	16,1