

К29

**КАЗ**

# КАТАЛОГ

## ДЕТАЛЕЙ

АВТОМОБИЛЯ-САМОСВАЛА

### КАЗ-600В,

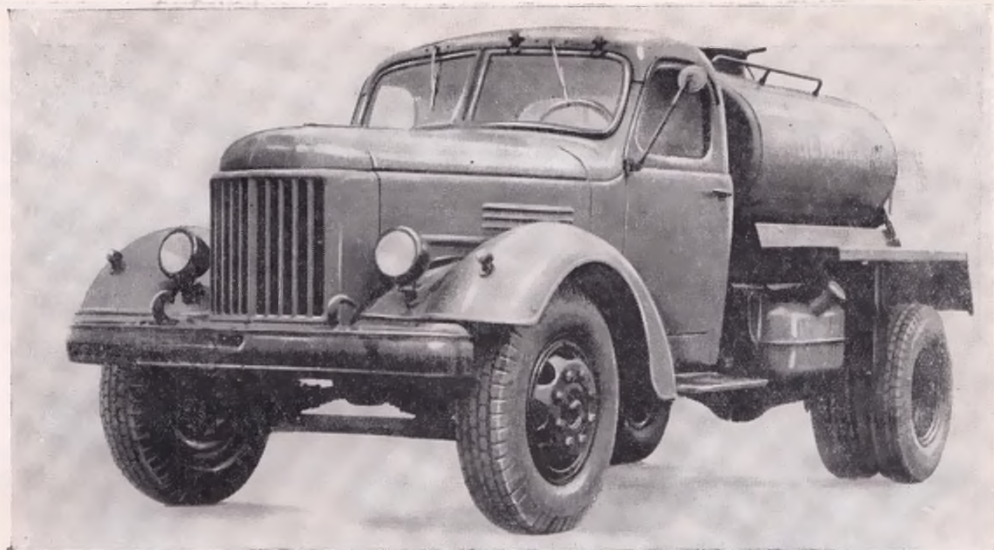
АВТОМОБИЛЯ-ЦЕМЕНТОВОЗА

### КАЗ-601В

И СЕДЕЛЬНОГО ТЯГАЧА

### КАЗ-120Т





Фиг. 1. Автомобиль-цементовоз КАЗ-601В.

## ТЕХНИЧЕСКАЯ ХАРАКТЕРИСТИКА

Автомобиль-цементовоз КАЗ-601В (фиг. 1), автомобиль-самосвал КАЗ-600В (фиг. 2) и седельный тягач КАЗ-120Т (фиг. 3) являются двухосными грузовыми автомобилями с одной ведущей задней осью, построенными на базе автомобиля ЗИЛ-164.

Автомобиль-цементовоз КАЗ-601В оборудован самосвальной металлической сварной цистерной эллиптического сечения и гидравлическим подъемным механизмом для опрокидывания цистерны назад. Автомобиль-цементовоз предназначен для перевозки цемента без тары.

Автомобиль-самосвал КАЗ-600В оборудован самосвальной металлической сварной платформой и гидравлическим подъемным механизмом для опрокидывания платформы на две боковые стороны. Автомобиль-самосвал предназначен для перевозки различных сыпучих грузов, не требующих осторожного обращения при погрузке, транспортировке и разгрузке.

Седельный тягач КАЗ-120Т оборудован седельно-сцепным устройством (вместо платформы) и предназначен для буксировки полуприцепов. Седельный тягач оборудован масляным радиатором в системе смазки двигателя, конденсационным баком в системе охлаждения двигателя и специальной аппаратурой для присоединения пневматической системы тормозов полуприцепов.

## ОБЩИЕ ДАННЫЕ

База (расстояние между осями передних и задних колес) в мм. . . . .	4000
Колея колес в мм:	
передних . . . . .	1700
задних (между серединами двойных скатов) . . . . .	1740
Просветы (наименьшее расстояние от поверхности дороги до низших точек автомобиля с полной нагрузкой) в мм:	
под передней осью . . . . .	325
под задней осью . . . . .	265

Углы проходимости (въезда) с нагрузкой в градусах:

передний . . . . .	40
задний . . . . .	55

Наименьший радиус поворота в м:

по колею наружного переднего колеса . . . . .	8,5
по крылу наружного переднего колеса . . . . .	9,0

Габаритные размеры в мм:

	КАЗ-601В	КАЗ-600В	КАЗ-120Т
длина . . . . .	6050	5920	5675
ширина . . . . .	2310	2360	2310

Высота (без нагрузки):

по кабине . . . . .	2180	2180	2180
при опущенной платформе или цистерне . . . . .	2425	1855	—
при поднятой платформе или цистерне . . . . .	3450	3300	—
по седельному устройству . . . . .	—	—	1194

Наибольшая скорость автомобиля с полной нагрузкой на горизонтальном участке ровного шоссе в км/час

КАЗ-601В	70	КАЗ-600В	70	КАЗ-120Т	50
----------	----	----------	----	----------	----

### ВЕСОВЫЕ ДАННЫЕ

Грузоподъемность в кг:

	КАЗ-601В	КАЗ-600В	КАЗ-120Т
при движении по дорогам с усовершенствованным покрытием . . . . .	3500	3500	—
при движении по грунтовым дорогам . . . . .	3000	3000	—
Вес прицепа . . . . .	4500	4500	—
Вес полуприцепа с грузом (наибольший) . . . . .	—	—	9600
Давление на седельное устройство . . . . .	—	—	4270

Сухой вес автомобиля (без топлива, смазки, воды, запасного колеса и шоферского инструмента) в кг . .

КАЗ-601В	4250	КАЗ-600В	4200	КАЗ-120Т	3650
----------	------	----------	------	----------	------

Распределение веса по осям в кг:

	КАЗ-601В		КАЗ-600В	
	без груза	с грузом 3500 кг	без груза	с грузом 3500 кг
на переднюю ось . . . . .	1970	2500	1945	2520
на заднюю ось . . . . .	2560	5755	2530	5680
Собственный вес* в кг . . . . .	4530	—	4475	—
Полный* вес в кг . . . . .	—	8255	—	8200

### ЕМКОСТИ в л (ЗАПРОВОЧНЫЕ ДАННЫЕ)

	КАЗ-601В	КАЗ-600В	КАЗ-120Т
Топливные баки . . . . .	150	150	300
Система охлаждения . . . . .	21	21	21
Система смазки двигателя . . . . .	8,5	8,5	8,5
Воздушный фильтр . . . . .	0,8	0,8	0,8
Картер коробки передач . . . . .	6	6	6
Картер заднего моста . . . . .	4,5	4,5	4,5
Картер рулевого механизма . . . . .	1	1	1

\* В собственный вес автомобиля (без груза) входит вес топлива, смазки, воды, шоферского инструмента и запасного колеса; в полный вес автомобиля (с грузом в 3500 кг) входит дополнительно вес трех человек в кабине.

## ДВИГАТЕЛЬ

	КАЗ-601В	КАЗ-600В	КАЗ-120Т
Мощность (ограничена регулятором) при 2600 об/мин. в л. с. . . . .	93	93	100
Наибольший крутящий момент в кг.м. . . . .	31	31	31
Количество цилиндров . . . . .	6	6	6
Диаметр поршня цилиндров в мм. . . . .	101,6	101,6	101,6
Ход поршня в мм. . . . .	114,3	114,3	114,3
Рабочий объем в л. . . . .	5,55	5,55	5,55
Степень сжатия . . . . .	6,1	6,1	6,2
Порядок работы цилиндров . . . . .	1—5—3—6—2—4		
Карбюратор . . . . .	Верхний с па- дающим пото- ком типа МКЗ-К82	Верхний с па- дающим пото- ком, двухка- мерный типа МКЗ-К84	
Масляный насос . . . . .	Шестеренный	Шестеренный	двухкамерный

## СЦЕПЛЕНИЕ

Тип . . . . . Двухдисковое сухое

### КОРОБКА ПЕРЕДАЧ

Тип . . . . . Механическая, трехходовая с пятью передачами вперед и одной назад

Передаточные числа:

первая передача . . . . .	6,24
вторая передача . . . . .	3,32
третья передача . . . . .	1,9
четвертая передача . . . . .	1
пятая передача (повышающая) . . . . .	0,81
задний ход . . . . .	6,7

## КАРДАННАЯ ПЕРЕДАЧА

Тип . . . . . Открытого типа с двумя валами, снабжена промежуточной опорой на раме. Имеет три кардана, работающих на игольчатых подшипниках

### ЗАДНИЙ МОСТ

Тип . . . . . Ведущий с литым картером  
 Главная передача . . . . . Двухступенчатая; пара конических спиральных и пара цилиндрических винтовых шестерен  
 Передаточное число . . . . . 7,63\*  
 Дифференциал . . . . . Конический, с четырьмя сателлитами  
 Полуоси . . . . . Полностью разгруженные

### ХОДОВАЯ ЧАСТЬ

Подвеска:  
 передняя . . . . . Две продольные полуэллиптические рессоры, концы которых установлены в резиновых подушках. Гидравлические амортизаторы двойного действия  
 задняя . . . . . Две продольные полуэллиптические рессоры с двумя дополнительными рессорами  
 Колеса . . . . . Дисковые, съёмные; задние колеса двухскатные  
 Шины . . . . . 9-00—20" или 260—20".

\* Для седельного тягача КАЗ-120Т передаточное число 9,28.

Давление в шинах в кг/см<sup>2</sup>:

передних . . . . .	3,5
задних . . . . .	4,2

### РАМА

Рама . . . . . Штампованная из листовой стали. Лонжероны швеллерного сечения связаны между собой четырьмя поперечинами; спереди буксирные крюки, сзади буксирный прибор\*

### РУЛЕВОЕ УПРАВЛЕНИЕ

Тип . . . . . Глобоидальный червяк с трехребневым роликом  
Передаточное число (среднее) . . . . . 23,5

### ТОРМОЗА

Ножные тормоза . . . . . Колодочные, с пневматическим приводом на четыре колеса  
Ручной тормоз . . . . . Дисковый, с механическим приводом на трансмиссию  
Дополнительное оборудование для седельного тягача КАЗ-120Т . . . . . Клапан управления тормозами прицепа, разобщительный кран, соединительная головка

### ЭЛЕКТРООБОРУДОВАНИЕ

Система проводки . . . . . Однопроводная; положительная клемма соединена с массой  
Напряжение в сети, в в . . . . . 12  
Генератор . . . . . Типа Г15-Б или Г12-Г постоянного тока, 12 в 18а  
Реле-регулятор . . . . . Типа РР-24Г, состоит из реле обратного тока, регулятора напряжения и ограничителя тока  
Аккумуляторные батареи . . . . . Две, 3-СТ-84-ПД, по 6 в, емкостью 84 а-ч, соединенные последовательно  
Катушка зажигания . . . . . Типа Б1, с добавочным сопротивлением, закорачиваемым автоматически во время пуска двигателя  
Распределитель зажигания . . . . . Типа Р-21А, с центробежным и вакуумным регуляторами опережения зажигания и октан-корректором с плавной регулировкой  
Стартер . . . . . Типа СТ-15Б, 12 в, мощностью 1,8 л. с. с механическим приводом включения

### ПРИБОРЫ

Термометр системы охлаждения . . . . . Электрический, импульсный; датчик ТМЗ установлен в головке блока цилиндров; указатель — на щитке приборов  
Указатель уровня топлива . . . . . Электрический, датчик БМ-22А реостатного типа, установлен в блоке; указатель — на щитке приборов  
Спидометр . . . . . Типа СП24-А, со стрелочным указателем скорости, с суммарным счетчиком пройденного пути, работает с гибким валом ГВ-17В, установлен на щитке приборов  
Манометр системы смазки . . . . . Электрический, импульсный, датчик манометра ММ9 установлен на блоке цилиндров у масляной магистрали; указатель — на щитке приборов  
Амперметр . . . . . Постоянного тока, расположен на щитке приборов  
Манометр тормозной системы . . . . . Типа МД-1Б воздушный, рассчитанный на давление 10 кг/см<sup>2</sup>, установлен на переднем щитке кабины

\* На седельный тягач КАЗ-120Т буксирный прибор не устанавливается.

## КАБИНА

Тип . . . . .	Цельнометаллическая закрытая трехместная
Оборудование кабины . . . . .	Два пневматических стеклоочистителя, зеркало заднего вида, противосолнечный щиток, ящик для мелких вещей, коврик пола
Вентиляция кабины . . . . .	Люк вентиляции расположен перед ветровым стеклом и прикрыт крышкой, управляемой с места водителя

## ЦИСТЕРНА АВТОМОБИЛЯ-ЦЕМЕНТОВОЗА КАЗ-601В

Металлическая, сварная, эллиптического сечения. Объем цистерны 3 м<sup>3</sup>. Загрузочный люк герметично закрывается крышкой. Разгрузочный люк с герметичной крышкой автоматически открывается при опрокидывании цистерны. Цистерна снабжена гидравлическим механизмом и двумя пневматическими вибраторами, установленными под цистерной. Управление производится из кабины водителя.

## ПЛАТФОРМА АВТОМОБИЛЯ-САМОСВАЛА КАЗ-600В

Платформа . . . . .	Металлическая, сварная с откидными боковыми бортами
Размеры платформы (внутренние) в мм:	
длина . . . . .	2450
ширина . . . . .	2100
высота бортов . . . . .	470

## СЕДЕЛЬНО-СЦЕПНОЕ УСТРОЙСТВО СЕДЕЛЬНОГО ТЯГАЧА КАЗ-120Т

Седелно-цепное устройство . . . . .	Двухшарнирное. Сцепка со шкворнем полуприцепа автоматическая, расцепка вручную
-------------------------------------	--